

УТВЕРЖДАЮ:
Министр природных ресурсов
Забайкальского края
А.И.Волков



Акт

лесопатологического обследования № 453

лесных насаждений Читинское лесничества (лесопарка)
Забайкальский край (субъект Российской Федерации)

Способ лесопатологического обследования: 1. Визуальный

2. Инструментальный

Место проведения

Участковое	Урочище (дача)	Квартал (кварталы)	выдел (выделы)	Площадь, га
Сивяковское		24	8	8,3
			9	4
			10	9
			12	12

Лесопатологическое обследование проведено на общей площади 33,3 га.

2. инструментальное обследование лесного участка.*

2.1. Фактическая таксационная характеристика лесного насаждения соответствует

(не соответствует) (нужное подчеркнуть) таксационному описанию. Причины несоответствия:

запас на 1 гектаре и характеристика лесного насаждения не соответствует таксационному описанию

Ведомость лесных участков с выявленными несоответствиями таксационным описаниям

приведена ниже в приложении 1 к Акту.

2.2. Состояние насаждений: с нарушенной устойчивостью

с утраченной устойчивостью

причины повреждения:

пожар № 338 от 14.05.2015

Заселено (отработано) стволовыми вредителями:

Вид вредителя	Порода	Встречаемость (%)	Степень заселения лесного
Черный сосновый усач	С	100	сильная

Повреждено огнём:

Вид пожара	Порода	Состояние		Состояние корневой шейки		Подсушивание луба	
		процент поврежденных огнем корней	процент деревьев с данным повреждением	ожог корневой шейки по окружности (1/4;2/4;3/4; более 3/4)	процент деревьев с данным повреждением	по окружности (1/4;2/4;3/4; более 3/4)	процент деревьев с данным повреждением
865	Сосна	100	100	более 3/4	100		

Поражено болезнями:

Вид болезни	Порода	Встречаемость (% пораженных)	Степень поражения лесного
нет			

выдел 8

2.3. Выборке подлежат 100 % деревьев,

в том числе:

ослабленных _____ %(причины назначения) _____

сильно ослабленных _____ %(причины назначения) _____

усыхающих 0 %(причины назначения) _____

свежего сухостоя 57 % _____

в том числе: свежего ветровала _____ %

свежего бурелома _____ %

старого ветровала _____ %

в том числе: старого бурелома _____ %

старого сухостоя 43 % _____

аварийных _____ %

2.4. Полнота лесного насаждения после уборки деревьев, подлежащих рубке, составит

Критическая полнота для данной категории лесных насаждений составляет

0

0,3

лесной 9

2.3. Выборке подлежат 100 % деревьев,

в том числе:

ослабленных _____ %(причины назначения) _____

сильно ослабленных _____ %(причины назначения) _____

усыхающих 0 %(причины назначения) _____

свежего сухостоя 30 % _____

в том числе: свежего ветровала _____ %

свежего бурелома	_____	%
старого ветровала	_____	%
в том числе: старого бурелома	_____	%
старого сухостоя	_____	70 %
аварийных	_____	%

2.4. Полнота лесного насаждения после уборки деревьев, подлежащих рубке, составит
Критическая полнота для данной категории лесных насаждений составляет

0
0,3

выдел 10

2.3. Выборке подлежит _____ 100 % деревьев,

в том числе:

ослабленных	_____	%(причины назначения)	_____
сильно ослабленных	_____	%(причины назначения)	_____
усыхающих	_____	0 %(причины назначения)	_____
свежего сухостоя	_____	41 %	_____

в том числе: свежего ветровала	_____	%
свежего бурелома	_____	%
старого ветровала	_____	%
в том числе: старого бурелома	_____	%
старого сухостоя	_____	59 %
аварийных	_____	%

2.4. Полнота лесного насаждения после уборки деревьев, подлежащих рубке, составит
Критическая полнота для данной категории лесных насаждений составляет

0
0,3

выдел 12

2.3. Выборке подлежит _____ 100 % деревьев,

в том числе:

ослабленных	_____	%(причины назначения)	_____
сильно ослабленных	_____	%(причины назначения)	_____
усыхающих	_____	0 %(причины назначения)	_____
свежего сухостоя	_____	85 %	_____

в том числе: свежего ветровала	_____	%
свежего бурелома	_____	%
старого ветровала	_____	%
в том числе: старого бурелома	_____	%
старого сухостоя	_____	15 %
аварийных	_____	%

2.4. Полнота лесного насаждения после уборки деревьев, подлежащих рубке, составит
Критическая полнота для данной категории лесных насаждений составляет

0
0,3

ЗАКЛЮЧЕНИЕ

С целью предотвращения негативных процессов или снижения ущерба от их воздействия назначено:

Участковое лесничество	урочище (дача)	квартал	Выдел	Площадь выдела,	Вид меро-	Площадь меро-	порода	запас на выдел,	Крайние сроки
Сивьяковское		24	8	8,3	ССР	8,1	С	380,0	2018
			9	4	ССР	3,1	С	143,0	
			10	9	ССР	2	С	92	
			12	12	ССР	3,1	С	149,0	

Ведомость перечета деревьев, назначенных в рубку, и абрис лесного участка прилагаются (приложение 2 и 3 к Акту).

Меры по обеспечению возобновления:

естественное заращивание

Мероприятия, необходимые для предупреждения повреждения или поражения смежных насаждений:
проведение сплошной санитарной рубки на площади 16,3 га.

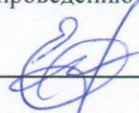
Сведения для расчета степени повреждения:

Год образования сухостоя 2016 ;

Основная причина повреждения древесины пожар № 338 от 14.05.2015

Дата проведения обследований 19 сентября 2017 г.

Исполнитель работ по проведению лесопатологического обследования:

Ковальчук Е.В. 

*Раздел включается в акт в случае проведения лесопатологического обследования инструментальным способом

Ведомость лесных участков с выявленными несоответствиями таксационным описаниям

Источник данных	Год проведения лесопроцедуры	Номер квартала	Номер выдела	Площадь выдела, га	Целевое назначение лесов	Категория защитных лесов	Номер лесопатологического выдела	Площадь лесопатологического выдела	состояние местопроезжаемая станция	Таксационная характеристика										Заложено пробных				
										состав	порода	возраст, лет	средняя высота, м	средний диаметр, см	тип леса	тип условий местопроезжаемая станция	полнота	бонитет	запас, куб.м/га	общая площадь, га	количество, шт.			
ТО	1992	24	8	8,3	защит				А3	РДЦ	70	17	24	РДЦ	А3	0,8	3	210						
Ф	2017*	24	8	8,3	защит		1	8,1	А3	РДЦ	80	18	24	РДЦ	А3	0,5	3	47	0,8			1		
ТО	1992	24	9	4	защит				А3	РДЦ	60	15	20	РДЦ	А3	0,6	3	130						
Ф	2017*	24	9	4	защит		1	3,1	А3	РДЦ	70	17	20	РДЦ	А3	0,5	3	46	0,39			1		
ТО	1992	24	10	9	защит				А3	РДЦ	20	4	4	РДЦ	А3	0,6	3	30						
Ф	2017*	24	10	9	защит		1	2	А3	РДЦ	35	12	10	РДЦ	А3	0,5	3	46	2			1		
ТО	1992	24	12	12	защит				А3	ЗЛРТ	80	16	24	ЗЛРТ	А3	0,7	3	170						
Ф	2017*	24	12	12	защит		1	3,1	А3	ЗЛРТ	90	18	24	ЗЛРТ	А3	0,5	3	48	0,8			1		

Примечание: * АКТЫ НАТУРНОГО ОБСЛЕДОВАНИЯ от 19.09.2017г.

ТО- таксационные описания

Ф - фактическая характеристика лесного насаждения

Исполнитель работ по проведению лесопатологического обследования:

Ковальчук Е.В.



Результаты проведения лесопатологического обследования лесных насаждений за сентябрь 2017 г.
(месяц)

Субъект Российской Федерации

Забайкальский край

Лесничество (лесопарк)

Читинское

Участковое лесничество

Свиляковское

Урочище (лесная дача)

номер квартала	номер выдела	площадь выдела, га	лесное назначение лесов	категория защитных лесов	номер лесопатологического выдела	площадь лесопатологического выдела, га	состав	порода	возраст	средняя высота, м	средний диаметр, см	тип леса	плотность	фонитет	запас, куб. м/га	число деревьев на проб. шт.	Распределение деревьев по категориям состояния, % от запаса						признаки повреждения деревьев	доля поврежденных деревьев, %	причина ослабления, повреждения	подожиг рубок, %	наименование																
																	сильно ослабленные	ослабленные	схволавшие	вежний сухостой	старый сухостой	вежний ветровал						старый ветровал	вежний бурелом	старый бурелом	варварные деревья												
1	2	3	4	5	6	7	8*	9	10	11	12	13	14*	15	16	17	18	19	20	21	22	23	24	25	26	27	28	29	30	31	32	33	34	площадь, га									
24	8	8,3	защит		1	8,1	10С+Б*	С	80*	18*	24	РДД	0,5*	3	47,00*	124	0	0	0	0	57	43	0	0	0	0	0	114	50	865	100	ССР	8,1										
24	9	4	защит		2	3,1	10С+Б*	С	70*	17*	20	РДД	0,5*	3	46*	42	0	0	0	0	33	67	0	0	0	0	0	114	32	865	100	ССР	3,1										
24	10	9	защит		3	2	10С+Б+Л*	С	70*	17*	20	РДД	0,5*	3	46*	305	0	0	0	0	41	59	0	0	0	0	0	114	39	865	100	ССР	2										
24	12	2,5	защит		4	3,1	10С+Б+Л*	С	90*	18*	24	ЗЛРТ	0,5*	3	48*	149	0	0	0	0	57	43	0	0	0	0	114	42	865	100	ССР	3,1											
																133,316,3							133,316,3							133,316,3							133,316,3						

Показатели, не соответствующие таксационному описанию отмечаются **

Причины повреждения насаждений:

- 865- устойчивый низовой пожар 1-3 летней давности высокой интенсивности
- 114 - усыхание 2/3 ветвей в кроне прошлых лет.
- 133 - усыхание верхних ветвей прошлых лет более 2/3 длины кроны.
- 306- ожог корневой шейки прошлых лет (>3/4 окружности).
- 316 - ожог корней прошлых лет (>3/4 корни, лап)

Исполнитель работ по проведению лесопатологического обследования:

Исполнитель работ по проведению лесоботанического обследования:

Ковальчук Е.В.

Дата составления документа

27.04.2018г.

Телефон

8(90-22) 214-923

Ведомость перечета деревьев назначенных в рубку

ВРЕМЕННАЯ ПРОБНАЯ ПЛОЩАДЬ № 1

Субъект Российской Федерации Забайкальский край
 Лесничество (лесопарк) Сивяковское квартал 24 выдел 8
 Площадь 8,1 га
 Номер очага вредных организмов _____ Размер пробной площади 0,8
 Таксационная характеристика:
 тип леса РДД состав 10С+Б Возраст 70 бонитет 3
 полнота 0,5 запас на га 47 возобновление _____

Время и причина ослабления лесного насаждения:

пожар № 388 от 14.05.2015 года

Тип очага вредных организмов: эпизодический, хронический (подчеркнуть)

Фаза развития очага вредных организмов: начальная, нарастания численности, собственно вспышка, кризис (подчеркнуть)

Состояние лесного насаждения, намечаемые мероприятия:

- в следствии лесного пожара № 338 от 14.05.2015 , насаждение полностью потеряло свою биологическую устойчивость на 100%, назначена сплошная санитарная рубка

К нас с = 5

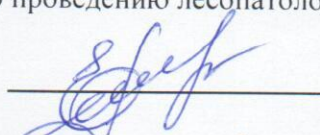
К нас л. = 5

К нас б. = 5

Кнас = 5

Исполнитель работ по проведению лесопатологического обследования:

Ковальчук Е.В.



Дата составления документа

19.09.17.

Телефон 8(3022)217-923

Ведомость перечета деревьев назначенных в рубку

ВРЕМЕННАЯ ПРОБНАЯ ПЛОЩАДЬ № 2

Субъект Российской Федерации Забайкальский край
Лесничество (лесопарк) Сивяковское квартал 24 выдел 9
Площадь 3,1 га
Номер очага вредных организмов _____ Размер пробной площади 0,39
Таксационная характеристика:
тип леса РДД состав 10С+Б Возраст 60 бонитет 3
полнота 0,5 запас на га 45 возобновление _____
Время и причина ослабления лесного насаждения:
пожар № 338 от 14.05.2015 года

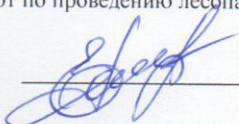
Тип очага вредных организмов: эпизодический, хронический (подчеркнуть)
Фаза развития очага вредных организмов: начальная, нарастания численности, собственно
вспышка, кризис (подчеркнуть)

Состояние лесного насаждения, намечаемые мероприятия:

- в следствии лесного пожара № 338 от 14.05.2015 года , насаждение полностью потеряло свою биологическую устойчивость на 100%, назначена сплошная санитарная рубка

К нас с = 5
К нас л. =
К нас б. = 5

Исполнитель работ по проведению лесопатологического обследования:

Ковальчук Е.В. 

Дата составления документа

19.09.17

Телефон

8(3022)217923

Ведомость перечета деревьев пробной площади № 2

Порода - сосна

Размер пробной площади 0,39 га.

Ступень толщины, см.	Количество деревьев по категориям состояния, шт.													Всего деревьев по ступеням толщины	
	I	II	III	IV		V		VI			Ветровал, бурелом			шт.	в т.ч. подлежит рубке %
				НЗ	З	НЗ	З	НЗ	З	О	НЗ	З	О		
1	2	3	4	5	6	7	8	9	10	11	12	13	14	15	16
8														0	
12							4							4	100
16							3							3	100
20							2							2	100
24							3							3	100
28							1							1	100
32														0	
36							1							1	100
40														0	
44														0	
48														0	
52														0	
56														0	
60														0	
64														0	
68														0	
Итого %	0	0	0	0	0	0	100	0	0	0	0	0	0	14	100

Порода - береза

Ступень толщины, см.	Количество деревьев по категориям состояния, шт.													Всего деревьев по ступеням толщины	
	I	II	III	IV		V		VI			Ветровал, бурелом			шт.	в т.ч. подлежит рубке %
				НЗ	З	НЗ	З	НЗ	З	О	НЗ	З	О		
1	2	3	4	5	6	7	8	9	10	11	12	13	14	15	16
8														0	
12										2				2	100
16							1			1				2	100
20							1			1				2	100
24										1				1	100
28								1		4				5	100
32										1				1	100
36							1			1				2	100
40														0	
44														0	
48														0	
52														0	
Итого %	0	0	0	0	0	0	27	0	0	73	0	0	0	15	100

Ведомость перечета деревьев назначенных в рубку

ВРЕМЕННАЯ ПРОБНАЯ ПЛОЩАДЬ № 3

Субъект Российской Федерации Забайкальский край
Лесничество (лесопарк) Сивяковское квартал 24 выдел 10
Площадь 2 га
Номер очага вредных организмов _____ Размер пробной площади 2
Таксационная характеристика:
тип леса РДД состав 10С+Б+Л Возраст 20 бонитет 3
полнота 0,5 запас на га 46 возобновление _____

Время и причина ослабления лесного насаждения:

пожар № 388 от 14.05.2017 года

Тип очага вредных организмов: эпизодический, хронический (подчеркнуть)

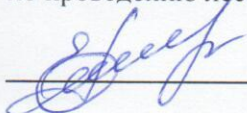
Фаза развития очага вредных организмов: начальная, нарастания численности, собственно
вспышка, кризис (подчеркнуть)

Состояние лесного насаждения, намечаемые мероприятия:

- в следствии лесного пожара № 388 от 14.05.2015 года , насаждение полностью потеряло свою
биологическую устойчивость на 100%, назначена сплошная санитарная рубка

К нас с = 4,6
К нас л. = 5
К нас б. = 5

Исполнитель работ по проведению лесопатологического обследования:

Ковальчук Е.В. 

Дата составления документа

19.09.17.

Телефон

8(3022)217-923

Ведомость перечета деревьев пробной площади № 3

Порода - сосна		Размер пробной площади 2 га.												Всего деревьев по ступеням толщины			
Ступень толщины, см.	Количество деревьев по категориям состояния, шт.													шт.	в т.ч. подлежит рубке %		
	I	II	III	IV		V		VI			Ветровал, бурелом						
	2	3	4	НЗ	З	НЗ	З	НЗ	З	О	НЗ	З	О				
1																	
8																	
12							7							37			44
16														64			82
20														33			60
24														27			51
28														14			30
32														16			20
36														7			12
40														2			4
44														2			2
48																	0
52																	0
56																	0
60																	0
64																	0
68																	0
Итого %	0	0	0	0	0	0	41	0	0	59	0	0	0	305	100		

Порода - лиственница		Размер пробной площади 2 га.												Всего деревьев по ступеням толщины			
Ступень толщины, см.	Количество деревьев по категориям состояния, шт.													шт.	в т.ч. подлежит рубке %		
	I	II	III	IV		V		VI			Ветровал, бурелом						
	2	3	4	НЗ	З	НЗ	З	НЗ	З	О	НЗ	З	О				
1																	
8																	
12														3			3
16														3			3
20														2			2
24														4			4
28														2			2
32																	0
36																	0
40																	0
44																	0
48																	0
52																	0
56																	0
Итого %	0	0	0	0	0	0	0	0	0	100	0	0	0	14	100		

Порода - береза		Размер пробной площади 2 га.												Всего деревьев по ступеням толщины			
Ступень толщины, см.	Количество деревьев по категориям состояния, шт.													шт.	в т.ч. подлежит рубке %		
	I	II	III	IV		V		VI			Ветровал, бурелом						
	2	3	4	НЗ	З	НЗ	З	НЗ	З	О	НЗ	З	О				
1																	
8																	
12														3			3
16														2			2
20														1			1
24														1			1
28																	0
32																	0
36																	0
40																	0
44																	0
48																	0
52																	0
Итого %	0	0	0	0	0	0	0	0	0	100	0	0	0	7	100		

Ведомость перечета деревьев назначенных в рубку
ВРЕМЕННАЯ ПРОБНАЯ ПЛОЩАДЬ № 4

Субъект Российской Федерации Забайкальский край
Лесничество (лесопарк) Сивяковское квартал 24 выдел 12
Площадь 3,1 га
Номер очага вредных организмов _____ Размер пробной площади 0,8
Таксационная характеристика:
тип леса ЗЛРТ состав 10С+Б+Л Возраст 80 бонитет 3
полнота 0,5 запас на га 48 возобновление _____

Время и причина ослабления лесного насаждения:
пожар № 338 от 14.05.2015

Тип очага вредных организмов: эпизодический, хронический (подчеркнуть)

Фаза развития очага вредных организмов: начальная, нарастания численности, собственно вспышка, кризис (подчеркнуть)

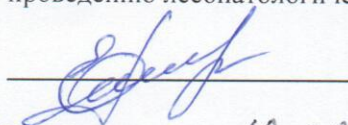
Состояние лесного насаждения, намечаемые мероприятия:

- в следствии лесного пожара № 388 от 14.05.2015, насаждение полностью потеряло биологическую устойчивость на 100%, назначена сплошная санитарная рубка

К нас с = 5
К нас л.= 5
К нас б.= 5

Исполнитель работ по проведению лесопатологического обследования:

Ковальчук Е.В.



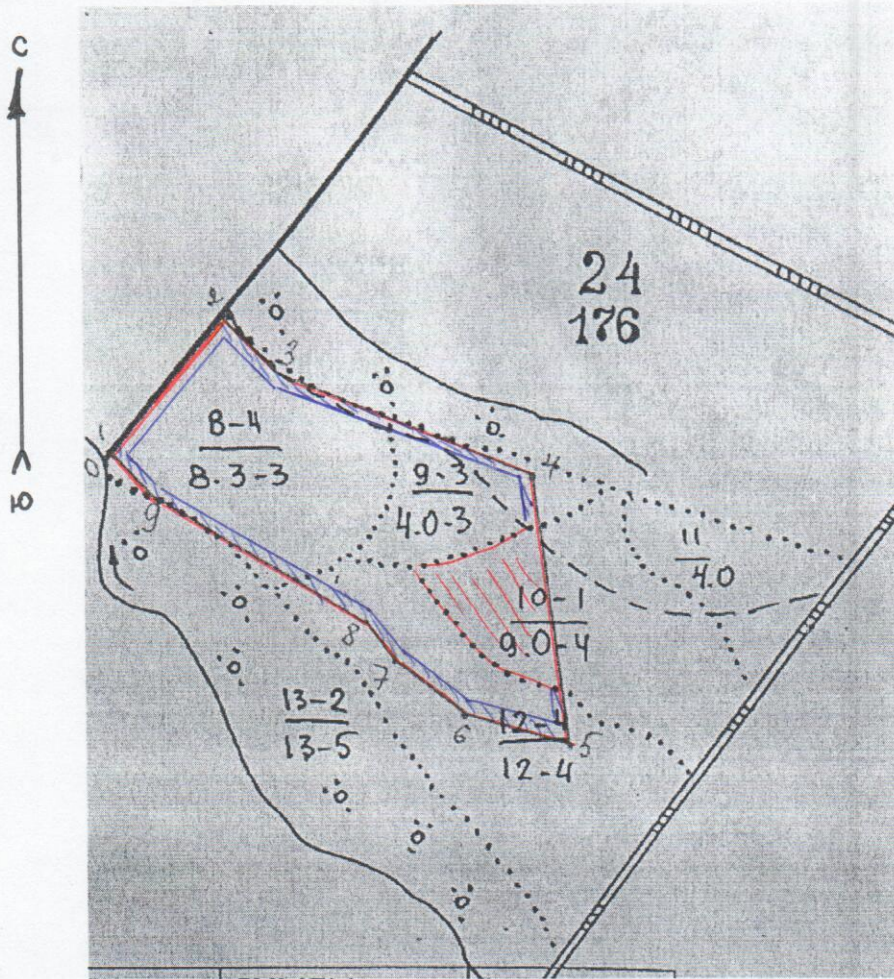
Дата составления документа


19.09.17.

Телефон

8(3022)214-923

Абрис участка
М 1:10000



Условные обозначения  сплошной пересчет

 ленточный пересчет

	координаты
1	N 51 55 11 E 113 10 42
2	N 51 55 16 E 113 19 49
3	N 51 55 15 E 113 19 51
4	N 51 55 12 E 113 20 05
5	N 51 55 01 E 113 20 04
6	N 51 55 03 E 113 19 57
7	N 51 55 04 E 113 19 55
8	N 51 55 05 E 113 19 57
9	N 51 55 09 E 113 19 44

№ ТОЧЕК	РУМБЫ	МЕТРЫ
1-2	СВ 37	235
2-3	ЮВ 40	100
3-4	ЮВ 66	347
4-5	ЮВ 7	388
5-6	СЗ 71	150
6-7	СЗ 50	116
7-8	СЗ 35	68
8-9	СЗ 59	300
9-1	СЗ 28	85
Привязка 1-0	ЮЗ 37	21

Исполнитель работ по проведению лесопатологического обследования
Ковальчук Е.В.

Дата составления документа 19.09.17. телефон 8(3022)217-923

АКТ
Натурного обследования

г. Чита

19 сентября 2017 г

Комиссия в составе: инженеров КГСАУ «Забайкаллесхоз» Ковальчук Е.В. Днепровского Н.Б. Глотова А.Н. провели натурное обследование в квартале 24 выдел 8 Сивяковского участкового лесничества Читинского лесничества

Характеристика по материалам лесоустройства 1992 года:

Категория защитности – защитные.

Площадь – 8,3 га, состав – 8С2Б,

возраст – 70 лет, высота – 17 м, диаметр – 24 см,

бонитет – 3, тип леса – РТР, полнота – 0,8, запас – 210 м³/га.

Данные замеров натурного обследования

Ступени толщины	Кол-во деревьев			Площадь сечения			
	С	Б	Ос	1-го дер.	С	Б	Ос
8	75			0,005	0,375		
12	62	3		0,011	0,682	0,033	
16	12	18		0,020	0,24	0,36	
20	19			0,031	0,589		
24	15			0,045	0,675		
28	34			0,062	2,108		
32				0,080			
36				0,102			
40				0,126			
44				0,152			
48				0,181			
50				0,196			
ИТОГО:	217	21			4,669	0,393	

Модельные деревья

порода	Возраст, лет	Высота, м	Диаметр, см
С	80	18	24
	80	17	24
	80	18	22

При натурном обследовании выдела, с закладкой пробных площадок Биттерлиха, измерениями высот, диаметров и определения возраста на модельных деревьях, на площади 8,1 га выявлено насаждение со следующей таксационной характеристикой

Состав – 10С+Б	Средний возраст - С - 80	
Полнота – 0,2	Средняя высота - С – 18 м	Средний диаметр - С - 24 см
Запас 41	Бонитет-3	Тип леса РДД

Подроста нет

Для обработки материалов обследования использовались: «Справочник для обработки пробных площадей» Иркутск 1989 год и «Справочник лесоустроителя» Москва 1980 г

Инженер КГСАУ «Забайкаллесхоз»

ЕВ Ковальчук

Инженер КГСАУ «Забайкаллесхоз»

НБ Днепровский

Инженер КГСАУ «Забайкаллесхоз»

АН Глотов

АКТ
Натурного обследования

г. Чита

19 сентября 2017 г

Комиссия в составе: инженеров КГСАУ «Забайкаллесхоз» Ковальчук Е.В. Днепровского Н.Б. Глотова А.Н. провели натурное обследование в квартале 24 выдел 9 Сивяковского участкового лесничества Читинского лесничества

Характеристика по материалам лесоустройства 1992 года:

Категория защитности – защитные

Площадь – 4 га, состав – 7С3Б,

возраст – 60 лет, высота – 15 м, диаметр – 20 см,

бонитет – 3, тип леса – РДД, полнота – 0,6 запас – 130 м³/га.

Данные замеров натурного обследования

Ступени толщины	Кол-во деревьев			Площадь сечения			
	С	Б	Ос	1-го дер.	С	Б	Ос
8	73	5		0,005	0,365	0,025	
12	68	3		0,011	0,748	0,033	
16	62			0,020	1,24		
20	55	1		0,031	1,705	0,031	
24	16			0,045	0,72		
28	9			0,062	0,56		
32				0,080			
36				0,102			
40				0,126			
44				0,152			
48				0,181			
50				0,196			
ИТОГО:	283	9			5,34	0,089	

Модельные деревья

порода	Возраст, лет	Высота, м	Диаметр, см
С	70	17	18
	80	18,5	20
	70	17	18

При натурном обследовании выдела, с закладкой пробных площадок Биттерлиха, измерениями высот, диаметров и определения возраста на модельных деревьях, на площади 3,1 га выявлено насаждение со следующей таксационной характеристикой

Состав – 10С + Б	Средний возраст - С - 80	
Полнота – 0,2	Средняя высота - С – 18м	Средний диаметр - С - 20 см
Запас 46	Бонитет-3	Тип леса РДД

Подроста нет

Для обработки материалов обследования использовались: «Справочник для обработки пробных площадей» Иркутск 1989 год и «Справочник лесоустроителя» Москва 1980 г

Инженер КГСАУ «Забайкаллесхоз»

ЕВ Ковальчук

Инженер КГСАУ «Забайкаллесхоз»

НБ Днепровский

Инженер КГСАУ «Забайкаллесхоз»

АН Глотов

АКТ
Натурного обследования

г. Чита

19 сентября 2017 г

Комиссия в составе: инженеров КГСАУ «Забайкаллесхоз» Ковальчук Е.В. Днепровского Н.Б. Глотова А.Н. провели натурное обследование в квартале 24 выдел 10 Сивяковского участкового лесничества Читинского лесничества

Характеристика по материалам лесоустройства 1992 года:

Категория защитности – защитные

Площадь – 9 га, состав – 5С2Л3Б,

возраст – 20 лет, высота – 4 м, диаметр – 4 см,

бонитет – 3, тип леса – РДД, полнота – 0,6 запас – 30 м³/га.

Данные замеров натурного обследования

Ступени толщины	Кол-во деревьев			Площадь сечения			
	С	Б	Л	1-го дер.	С	Б	Л
8	40	1	5	0,005	0,2	0,005	0,025
12	52	3	1	0,011	0,57	0,033	0,011
16	47	5	2	0,020	0,94	0,1	0,04
20	40			0,031	1,24		
24	13	1		0,045	0,59		
28	9			0,062	0,56		
32				0,080			
36				0,102			
40				0,126			
44				0,152			
48				0,181			
50				0,196			
ИТОГО:	145	10	8		4,13	0,18	0,076

Модельные деревья

порода	Возраст, лет	Высота, м	Диаметр, см
С	35	8	10
	40	10	8
	30	12	10

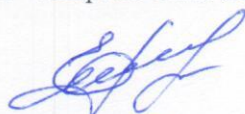
При натурном обследовании выдела, с закладкой пробных площадок Биттерлиха, измерениями высот, диаметров и определения возраста на модельных деревьях, на площади 2 га выявлено насаждение со следующей таксационной характеристикой

Состав – 10С + Б	Средний возраст - С - 35	
Полнота – 0,2	Средняя высота - С – 10м	Средний диаметр - С - 10 см
Запас 34	Бонитет-2	Тип леса РДД

Подроста нет

Для обработки материалов обследования использовались: «Справочник для обработки пробных площадей» Иркутск 1989 год и «Справочник лесостроителя» Москва 1980 г

Инженер КГСАУ «Забайкаллесхоз»



ЕВ Ковальчук

Инженер КГСАУ «Забайкаллесхоз»



НБ Днепровский

Инженер КГСАУ «Забайкаллесхоз»



АН Глотов

АКТ
Натурного обследования

г. Чита

19 сентября 2017 г

Комиссия в составе: инженеров КГСАУ «Забайкаллесхоз» Ковальчук Е.В. Днепровского Н.Б. Глотова А.Н. провели натурное обследование в квартале 24 выдел 12 Сивяковского участкового лесничества Читинского лесничества

Характеристика по материалам лесоустройства 1992 года:

Категория защитности – защитные

Площадь – 12 га, состав – 8С1Л1Б,

возраст – 80 лет, высота – 16 м, диаметр – 24 см,

бонитет – 3, тип леса – ЗЛТР, полнота – 0,7 запас – 170 м³/га.

Данные замеров натурного обследования

Ступени толщины	Кол-во деревьев			Площадь сечения			
	С	Б	Л	1-го дер.	С	Б	Л
8	96	1		0,005	0,48	0,005	
12	72		5	0,011	0,79		0,055
16	40		2	0,020	0,8		0,04
20	52			0,031	1,61		
24	27		1	0,045	0,77		0,635
28	7			0,062	0,43		
32				0,080			
36				0,102			
40				0,126			
44				0,152			
48				0,181			
50				0,196			
ИТОГО:	294	1	8		4,88	0,005	0,73

Модельные деревья

порода	Возраст, лет	Высота, м	Диаметр, см
С	80	20	20
	80	18	18
	90	22	22

При натурном обследовании выдела, с закладкой пробных площадок Биттерлиха, измерениями высот, диаметров и определения возраста на модельных деревьях, на площади 3,1 га выявлено насаждение со следующей таксационной характеристикой

Состав – 10С+Л+Б	Средний возраст - С - 80	
Полнота – 0,2	Средняя высота - С – 20м	Средний диаметр - С - 20 см
Запас 43,6	Бонитет-3	Тип леса ЗЛРТ

Подроста нет

Для обработки материалов обследования использовались: «Справочник для обработки пробных площадей» Иркутск 1989 год и «Справочник лесоустроителя» Москва 1980 г

Инженер КГСАУ «Забайкаллесхоз»

ЕВ Ковальчук

Инженер КГСАУ «Забайкаллесхоз»

НБ Днепровский

Инженер КГСАУ «Забайкаллесхоз»

АН Готов