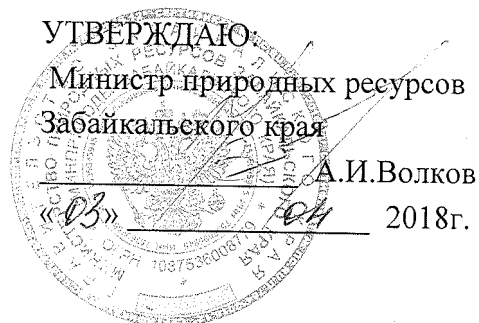


Приложение 2
к приказу Минприроды России
от 16.09.2016 № 480
Форма



АКТ
лесопатологического обследования № 449
лесных насаждений Нерчинского лесничества (лесопарка)
Забайкальского края (субъект Российской Федерации)

Способ лесопатологического обследования: 1. Визуальный
2. Инструментальный

Место проведения

Участковое лесничество	Урочище (дача)	Квартал (кварталы)	Выдел (выделы)	Площадь, га
Знаменское	-	76	1	23

Лесопатологическое обследование проведено на общей площади 23 га

2. Инструментальное обследование лесного участка.*

2.1. Фактическая таксационная характеристика лесного насаждения соответствует (не соответствует) (нужное подчеркнуть) таксационному описанию. Причины несоответствия: давность лесоустройства 1997 год

Ведомость лесных участков с выявленными несоответствиями таксационным описаниям приведена в приложении 1 к Акту.

2.2. Состояние насаждений: с нарушенной устойчивостью
с утраченной устойчивостью

причины повреждения: лесной пожар № 56 от 13.04 2015г

заселено (отработано) стволовыми вредителями:

Вид вредителя	Порода	Встречаемость (% заселённых деревьев)	Степень заселения лесного насаждения (слабая, средняя, сильная)
нет			

Повреждено огнём:

Вид пожара	Порода	Состояние корневых лап		Состояние корневой шейки		Подсушивание луба	
		процент повреждённых огнём корней	процент деревьев с данным повреждением	ожог корневой шейки по окружности (1/4; 2/4; 3/4; более 3/4)	процент деревьев с данным повреждением	по окружности (1/4; 2/4; 3/4; более 3/4)	процент деревьев с данным повреждением
Устойчив.	Б			более 3/4	100		
низов.	Ос			более 3/4	100		
высок. инт.							

Поражено болезнями:

Вид болезни	Порода	Встречаемость (% поражённых деревьев)	Степень поражения лесного насаждения (слабая, средняя, сильная)
нет			

2.3. Выборке подлежит 100 % деревьев,

в том числе:

ослабленных - ___ % (причины назначения) _____

сильно ослабленных - ___ % (причины назначения) _____

усыхающих _____ % (причины назначения) _____

свежего сухостоя _____ %,

в том числе: свежего ветровала - %

свежего бурелома - %

старого ветровала - %

в том числе: старого бурелома - %

старого сухостоя 100 %

аварийных - %

2.4. Полнота лесного насаждения после уборки деревьев, подлежащих рубке, составит 0
Критическая полнота для данной категории лесных насаждений составляет 0,3

ЗАКЛЮЧЕНИЕ

С целью предотвращения негативных процессов или снижения ущерба от их воздействия назначено:

Участковое лесничество	Урочище (дача)	Квартал	Выдел	Площадь, выдела, га	Вид мероприятия	Площадь, мероприятия, га	Порода	Запас на выдел, кбм	Крайние сроки проведения
Знаменское	-	76	1	23	ССР	23	Б, Ос,	2070	2020

Ведомость перечета деревьев назначенных в рубку и абрис лесного участка прилагаются (приложение 2 и 3 к Акту)

Меры по обеспечению возобновления создание лесных культур

Мероприятия, необходимые для предупреждения повреждения или поражения смежных насаждений проведение лесопатологического обследования

Сведения для расчёта понижающего коэффициента стоимости древесины:

год образования старого сухостоя 2017;

основная причина повреждения древесины лесной пожар № 56 от 13.04.2015 года

Дата проведения обследований 06.06.2017г

Исполнитель работ по проведению лесопатологических обследований:

ФИО Казанцева Е.И. Подпись 

Ведомость лесных участков с выявленными несоответствиями таксационным описаниям

Источник данных	Год проведения лесосурьейства	Номер квартала	Номер выдела	Площадь выдела, га	Целевое назначение лесов	Категория защитных лесов	Номер лесопатологического выдела	Площадь лесопатологического выдела, га	Таксационная характеристика											Заложено пробных площадей	
									состав	попорода	возраст, лет	средняя высота, м	средний диаметр, см	тип леса	Тип условий местопроизрастания	полнота	бонитет	запас, куб. м/га	количество, шт.	общая площадь, га	
ТО	1997	76	1	23	защ	Леса расположенные в степях, горах	-	-	9Б10с	Б	40	11	14	РГ	В2	0,7	4	70	-	-	0,25
Ф	-	76	1	23	защ	Леса располож. в степях, горах	-	-	9Б10с	Б	60	12	16	РГ	В2	0,7	4	70	-	-	0,25

Примечание:

ГО – таксационные описания

Ф - фактическая характеристика лесного насаждения

Исполнитель работ по проведению лесопатологических обследований:

РиО Казанцева Е.И. Подпись

Приложение 1.1
к акту лесопатологического обследования

Результаты проведения лесопатологических обследований лесных насаждений за июнь 2017 г.

Субъект Российской Федерации Забайкальский край Лесничество (лесопарк) Нерчинское
Участковое лесничество Знаменское Урочище (лесная дача) _____

1	2	3	4	5	6	7	8	Таксационная характеристика лесного насаждения								17	Распределение деревьев по категориям состояния, %											31	32	33	34			
								9	10	11	12	13	14	15	16		18	19	20	21	22	23	24	25	26	27	28					29	30	Причина ослабления, повреждения
номер квартала	номер выдела	площадь выдела, га	целевое назначение лесов	категория защитных лесов	номер лесопатологического выдела	площадь лесопатологического выдела, га	состав	порода	возраст	средняя высота, м	средний диаметр, см	тип леса	полнота	фонитет	запас, куб. м/га	число деревьев на пробе, шт.	без признаков ослабления	ослабленная	ослабленные	сильно ослабленные*	усыхающие	свежий сухой	старый сухой*	свежий ветровал	старый ветровал	свежий бурелом	старый бурелом	аварийные деревья	признаки повреждения деревьев	доля поврежденных деревьев, %	причина ослабления, повреждения	подлежит рубке, %	назначенные мероприятия	
76	1	23	Защитные	степных,	-	-	9Б1Ос	Б	*60	12	16	РГ	0,7	4	70	67	-	-	-	-	-	-	-	-	-	-	-	-	314	100	865	100	ССР	23
-	-	-	-	-	-	-	Ос	Ос	*60	12	16	-	-	-	-	21	100	-	-	-	-	-	-	-	-	-	-	-	-	-	-	-	-	-

Токагатели, не соответствующие таксационному описанию отмечаются «*»

Исполнитель работ по проведению лесопатологических обследований:

ФИО Казанцева Е.И. Подпись

Е.И. Казанцева

Дата составления документа

04.04.18

Телефон 83024241312

Ведомость перечета деревьев назначенных в рубку

ВРЕМЕННАЯ ПРОБНАЯ ПЛОЩАДЬ № 1

Субъект Российской Федерации Забайкальский край
 Лесничество (лесопарк) Нерчинское Квартал 76 Выдел 1
 Площадь 23 га,
 Номер очага вредных организмов - Размер пробной площади 0,25 га
 Таксационная характеристика:
 Тип леса РТ Состав 9Б1Ос Возраст 60 Бонитет 4
 Полнота 0,7 Запас на га 70 * Возобновление -
 Время и причина ослабления лесного насаждения: Лесной пожар № 56 от 13.04.2015года.

Тип очага вредных организмов: эпизодический, хронический (подчеркнуть)
 Фаза развития очага вредных организмов: начальная, нарастания численности, собственно
 вспышка, кризис (подчеркнуть)
 Состояние лесного насаждения, намечаемые мероприятия: вследствие лесного пожара,
насаждение потеряло биологическую устойчивость на 100%. Категория санитарного состояния
насаждения – 5, погибшее, назначаем мероприятие: сплошная санитарная
рубка.

*К_Б = 5,0

К_{Ос} = 5,0

К_{нас} = 5,0

Исполнитель работ по проведению лесопатологического обследования:

ФИО Казанцева Е. И. Подпись 

Дата составления документа 06.06.14 Телефон 891414216

ВЕДОМОСТЬ ПЕРЕЧЕТА ДЕРЕВЬЕВ

Порода: Береза

Ступени толщины см	Количество деревьев по категориям состояния, шт.																	Всего деревьев по ступеням толщины	
	I	II	III	IV		V		VI			ветровал, бурилом			аварийные деревья			шт.	в т.ч. подлежат рубке, %	
				НЗ	З	НЗ	З	НЗ	З	О	НЗ	З	О	НЗ	З	О			
1	2	3	4	5	6	7	8	9	10	11	12	13	14	15	16	17	18	19	
12								4										4	100
16								9										9	100
20								14										14	100
24								19										19	100
28																			100
Итого, %								100										46	100

Порода: Осина

Ступени толщины см	Количество деревьев по категориям состояния, шт.																	Всего деревьев по ступеням толщины	
	I	II	III	IV		V		VI			ветровал, бурилом			аварийные деревья			шт.	в т.ч. подлежат рубке, %	
				НЗ	З	НЗ	З	НЗ	З	О	НЗ	З	О	НЗ	З	О			
1	2	3	4	5	6	7	8	9	10	11	12	13	14	15	16	17	18	19	
12								3										3	100
16								4										4	100
20								5										5	100
24								4										4	100
28								5										5	100
Итого, %								21										21	100

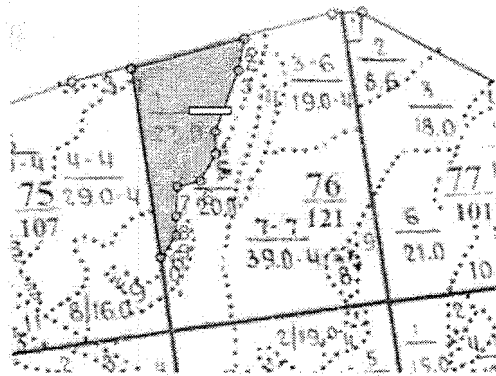
Примечание: НЗ - незаселенное, З - заселенное, О - отработанные вредителями.

Приложение 3
к акту лесопатологического обследования

Абрис участка


М 1:10000

(*М1:25000)




Номер выдела	Ленты (круговой площадки) перечёта				
	№ ленты (площадки)	длина, м	ширина, м	радиус, м	площадь, га
1	1	10	250	-	0,25

Номера точек	Координаты	Румбы линий	Длина, м
1-2	52°11.02	СВ-74	500
2-3	116°22.21	ЮЗ-10	141
3-4	-	ЮЗ-20	289
4-5	-	ЮВ-1	99
5-6	-	ЮЗ-75	102
6-7	-	ЮЗ-2	132
7-8	-	ЮВ-1	86
8-9	-	ЮЗ-33	119
9-10	-	СЗ-8	848

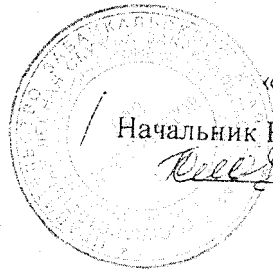
Условные обозначения  - площадь лесопатологического обследования

 - пробная площадь

Исполнитель работ по проведению лесопатологических обследований:

ФИО Казанцева Е. И. Подпись 

Дата составления документа 06.06.17 Телефон 83024241312



«Утверждаю»

Начальник Нерчинского отдела
Храбров В.В.

ГОСУДАРСТВЕННАЯ ЛЕСНАЯ СЛУЖБА ЗАБАЙКАЛЬСКОГО КРАЯ

Нерчинский отдел

(наименование территориального отдела, района)

АКТ № 4

о лесном пожаре № 56

« 15 » апреля 2015 г.

Я, нижеподписавшаяся заместитель начальника Нерчинского территориального отдела

Гослесслужбы края Голобокова Л.Г.
(должность, Ф.И.О. составителя протокола)

В присутствии лесничего Знаменского участкового лесничества Нерчинского тер.отдела Лесникова В.А. нижеследующем:

1. « 13 » апреля 2015 года «13» часов « 00 » минут был обнаружен лесной пожар СВ с.Знаменка 1 км КВ 26,27 Знаменского участкового лесничества

(указать, где был обнаружен пожар – квартал, урочище, расстояние до ближайшего населенного пункта)

(наименование участкового лесничества (какого) на лесосеке или на месте работы предприятия, организации (какой))

2. Пожар обнаружен: Лесничим Знаменского участкового лесничества Лесниковым В.А.
(указать – с пожарной вышки, находящейся в квартале,

с патрульного самолета или вертолета и какого оперативного отделения. Если пожар был

обнаружен работниками лесхоза, временным пожарным сторожем или посторонним

3. Площадь пожара в момент обнаружения S- 22 га лесной, 100 га не лесной
(указать площадь пожара в га на основании

донесения от патрульной авиации или сообщения лица, обнаружившего пожар)

4. Сообщение (донесение патрульной авиации) получено « 13 » часов « 00 » минут
(указать

13.04.2015г. дежурным тер.отдела

дату и время получения сообщения или донесения о пожаре кем оно получено участковым лесничеством

(каким), филиалом ОГУ Забайкальский лес)

5. На месте возникновения пожара обнаружено:

(указать, что обнаружено: ветки костра, сельскохозяйственная и т.д., что может способствовать установлению причины пожара и виновника лесного пожара)

6. Причина возникновения пожара : сельхозпал

(указать установленную или предполагаемую причину пожара.

Если имело место нарушение правил пожарной безопасности - время совершения нарушения и в чем оно выразилось (наименование правил, кем они утверждены, какой пункт нарушен)

7. Виновники возникновения пожара:

(фамилия, имена и отчества, год рождения)

(подробный адрес)

место работы, учебы, занимаемые должности

8. Тушение пожара начато « 13 » апреля 2015 года « 13 » часов « 00 » минут

9. Пожаром охвачена площадь участкового лесничества Знаменское ,
(наименование участкового лесничества)

Площадь 4072 га лесной, 150 га не лесной №№ кварталов 74,75,77-83,90-96,109-114,123-128. с/л КВ 26.27.30.31.

Вид лесного пожара и его интенсивность	Лесная площадь, га										
	Покрытая лесной растительностью, га					Непокрытая лесной растительностью, га					
	преобладающая порода	площадь, пройденная пожаром		Культур	Молодняков естественного происхождения	Итого покрытой растительностью	Горельников прошлых лет	Реди и не покрытых лесом площадей	Итого непокрытой растительностью	Нелесная площадь, га	
		всево	в том числе, насаждений, из которых возможна реализация древесины								
1	2	3	4	5	6	7	8	9	10	11	
Низовой беглый слабая средняя сильная											
Низовой устойчивый слабая средняя сильная											
	Б	4072									
Почвенный (почвенно-горячий) слабая средняя сильная											
Верховой слабая средняя сильная											

10. Пожар ликвидирован «15» апреля 2015г. «12» час «00» мин.:

ЛПФ-20чел.д/о -5чел.10-привлеченных. 8 а/м ;

(указать кем: работниками лесничества, ПХС ОГУ Забайкальский лес, антитопожарной командой, привлеченными рабочими других организации и)

11. На тушении пожара отработано:

№№ п/п	Кем отработано	Количество ч/дн	Автомашино /смен	Бульдозеро /смен	Тракторо/смен		
		102/00	16/75				

12. Потери (ущерб) лесного хозяйства в результате пожара и расходы по его тушению
всего _____ руб.

в том числе:

а) Потери древесины на корню 49052 м³, на сумму 2183140,57 руб.

б) Погибло молодняков _____ га, на сумму _____ руб.
- заготовленной лесопродукции _____ м³, на сумму _____ руб.

г) Стоимость сгоревших и поврежденных зданий, сооружений, машин, оборудования и
другого имущества _____ руб.

Расходы по тушению лесных пожаров _____ руб.

Дополнительные расходы вызванные лесным пожаром _____ руб.

в том числе:

- потери от повреждения семян, саженцев в лесных питомниках _____ руб.

- уничтожение или повреждение лесных культур, лесосеменных
и маточных плантации, подроста _____ руб.

13. Должность, фамилия, имя и отчество лица, руководившего тушением пожара:

Руководитель тушения пожара Верхотуров Д.П.

14. К протоколу прилагается:

а) схематический чертеж лесного пожара;

б) учетная ведомость о лесном пожаре с приложениями;

в) расчеты и обоснования размеров ущерба от потерь древесины на корню, уничтожения
огнем культур, молодняков, готовой продукции, стоимости работ по очистке территории,
и пр.;

в) докладная записка руководителя тушения пожара о ходе тушения.

Подпись составителя протокола заместитель начальника

Голобокова Л.Г. *Л.Г. Голобокова*

Объяснение лица, по вине которого произошел пожар

Присутствовавшие при составлении акта:

Л.Г. Голобокова

Лесников В.А.

Выкопировка

Пожар 556

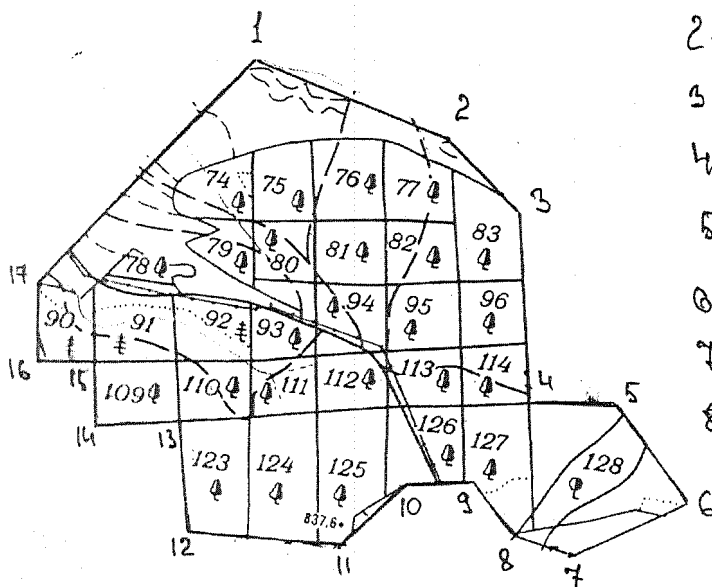
Нерчинский отдел

Знаменское участковое лесничество

КВ. _____ Площадь 4222 га

Категория защитности - _____

Масштаб 1:25000



1-2 $\frac{ЮВ 70^\circ}{725}$	14-15 $\frac{СЗ 32^\circ}{225}$
2-3 $\frac{ЮВ 46^\circ}{350}$	15-16 $\frac{ЮЗ 89^\circ}{200}$
3-4 $\frac{ЮВ 5^\circ}{650}$	16-17 $\frac{СЗ 1^\circ}{245}$
4-5 $\frac{СВ 87^\circ}{300}$	17-1 $\frac{СВ 42^\circ}{1100}$
5-6 $\frac{ЮВ 37^\circ}{425}$	
6-7 $\frac{ЮЗ 63^\circ}{425}$	
7-8 $\frac{СЗ 72^\circ}{225}$	
8-9 $\frac{СЗ 28^\circ}{225}$	
9-10 $\frac{ЮЗ 86^\circ}{225}$	
10-11 $\frac{ЮВ 46^\circ}{300}$	
11-12 $\frac{СЗ 85^\circ}{575}$	
12-13 $\frac{СЗ 4^\circ}{345}$	
13-14 $\frac{ЮВ 87^\circ}{300}$	

Условные обозначения

Копировал: инженер ОиЗЛ

ПЛАНШЕТ N 6

лесоустройство 1997 года

