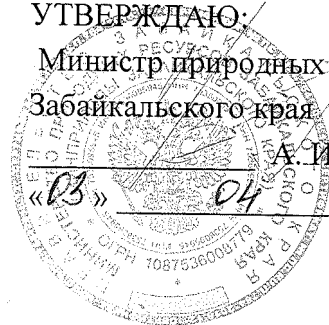


Приложение 2  
к приказу Минприроды России  
от 16.09.2016 № 480  
Форма

УТВЕРЖДАЮ:  
Министр природных ресурсов  
Забайкальского края  
А.И. Волков  
«03» 04 2018г.



**Акт  
лесопатологического обследования № 448**

лесных насаждений Нерчинского лесничества (лесопарка)

Забайкальского края(субъект Российской Федерации)

Способ лесопатологического обследования: 1. Визуальный

2. Инструментальный

Место проведения

Участковое лесничество	Урочище (дача)	Квартал (кварталы)	Выдел (выделы)	Площадь, га
Знаменское	-	71	2	80

Лесопатологическое обследование проведено на общей площади 80,0

## 2. Инструментальное обследование лесного участка.\*

2.1. Фактическая таксационная характеристика лесного насаждения соответствует (не соответствует) (нужное подчеркнуть) таксационному описанию. Причины несоответствия: давность лесоустройства, 1997 год

Ведомость лесных участков с выявленными несоответствиями таксационным описаниям приведена в приложении 1 к Акту.

2.2. Состояние насаждений: с нарушенной устойчивостью   
с утраченной устойчивостью

причины повреждения:

лесной пожар 2011г

заселено (отработано) стволовыми вредителями:

Вид вредителя	Порода	Встречаемость (% заселённых деревьев)	Степень заселения лесного насаждения (слабая, средняя, сильная)
нет			

Повреждено огнём:

Вид пожара	Порода	Состояние корневых лап		Состояние корневой шейки		Подсушивание луба	
		процент повреждённых огнём корней	процент деревьев с данным повреждением	ожог корневой шейки по окружности (1/4; 2/4; 3/4; более 3/4)	процент деревьев с данным повреждением	по окружности (1/4; 2/4; 3/4; более 3/4)	процент деревьев с данным повреждением
Устойчив.	Б			более 3/4	100		
низов.	Ос			более 3/4	100		
сред.							

Поражено болезнями:

Вид болезни	Порода	Встречаемость (% поражённых деревьев)	Степень поражения лесного насаждения (слабая, средняя, сильная)
нет			

2.3. Выборке подлежит 100 % деревьев,

в том числе:

ослабленных -      % (причины назначения) \_\_\_\_\_

сильно ослабленных -      % (причины назначения) \_\_\_\_\_

усыхающих -      % (причины назначения) \_\_\_\_\_

свежего сухостоя 64 %, \_\_\_\_\_

в том числе: свежего ветровала      %

свежего бурелома      %

старого ветровала      %

в том числе: старого бурелома      %

старого сухостоя   36   %

аварийных      %

2.4. Полнота лесного насаждения после уборки деревьев, подлежащих рубке, составит   0    
Критическая полнота для данной категории лесных насаждений составляет   0,3  

### ЗАКЛЮЧЕНИЕ

С целью предотвращения негативных процессов или снижения ущерба от их воздействия назначено:

Участковое лесничество	Урочище (дача)	Квартал	Выдел	Площадь, выдела, га	Вид мероприятия	Площадь, мероприятия, га	Порода	Запас на выдел, кбм	Крайние сроки проведения
Знаменское	-	71	2	80	ССР	13	Б, Ос	1638	2020

Ведомость перечета деревьев назначенных в рубку и абрис лесного участка прилагаются (приложение 2 и 3 к Акту)

Меры по обеспечению возобновления: естественное зарастивание

Мероприятия, необходимые для предупреждения повреждения или поражения смежных насаждений проведение лесопатологического обследования

Сведения для расчёта понижающего коэффициента стоимости древесины:

год образования старого сухостоя 2015;

основная причина повреждения древесины:

лесной пожар 2011 года

Дата проведения обследований 05.07.2017г

Исполнитель работ по проведению лесопатологических обследований:

ФИО Казанцева Е.И. Подпись Каз

Приложение 1  
к акту лесопатологического обследования

Ведомость лесных участков с выявленными несоответствиями таксационным описаниям

Источник данных	Год проведения лесосурьей	Номер квартала	Номер выдела	Площадь выдела, га	Целевое назначение лесов	Категория защитных лесов	Номер лесопатологического выдела	Площадь лесопатологического выдела, га	Таксационная характеристика										Заложено пробных площадей	
									состав	порода	возраст, лет	средняя высота, м	средний диаметр, см	тип леса	тип условий местопрорастания	полнота	фонитет	запас, куб. м/га	количество, шт.	общая площадь, га
ТО	1997	71	2	80	эксп	-	-	-	6Б20с2Л	Б	40	14	12	РГ	В2	0,9	3	120	-	-
Ф	-	71	2	80	эксп	-	1	13	6Б20с2Л	Б	60	16	14	РГ	В2	0,9	3	120	1	1

Примечание:

ТО – таксационные описания

Ф- фактическая характеристика лесного насаждения

Исполнитель работ по проведению лесопатологических обследований:

ФИО Казанцева Е.И. Подпись Е.И. Казанцева



## Ведомость перечета деревьев назначенных в рубку

## ВРЕМЕННАЯ ПРОБНАЯ ПЛОЩАДЬ № 1

Субъект Российской Федерации Забайкальский край  
 Лесничество (лесопарк) Нерчинское Квартал 71 Выдел 2  
 Площадь 13 га,  
 Номер очага вредных организмов - Размер пробной площади 1 га  
 Таксационная характеристика:  
 Тип леса РТ Состав 6Б2Ос2Л Возраст 60 Бонитет 3  
 Полнота 0,9 Запас на га 120 Возобновление -  
 Время и причина ослабления лесного насаждения: Лесной пожар 2011 года.

Тип очага вредных организмов: эпизодический, хронический (подчеркнуть)  
 Фаза развития очага вредных организмов: начальная, нарастания численности, собственно  
 вспышка, кризис (подчеркнуть)  
 Состояние лесного насаждения, намечаемые мероприятия: вследствие лесного пожара,  
насаждение потеряло биологическую устойчивость на 100%. Категория санитарного состояния  
насаждения – 5, погибшее, назначаем мероприятие: сплошная санитарная  
рубка.  
 К<sub>Б</sub> – 5,  
 К<sub>О</sub> – 5,  
 К<sub>Лн</sub> – 5,  
 К<sub>нас</sub> – 5

Исполнитель работ по проведению лесопатологического обследования:

ФИО Казанцева Е.И. Подпись Каз

Дата составления документа 05.04.17 Телефон 83024241312

## ВЕДОМОСТЬ ПЕРЕЧЕТА ДЕРЕВЬЕВ

Порода: береза

Ступени толщины см	Количество деревьев по категориям состояния, шт.																Всего деревьев по ступеням толщины	
	I	II	III	IV		V		VI			ветровал, бурелом			аварийные деревья			шт.	в т.ч. подле жат рубке, %
				НЗ	З	НЗ	З	НЗ	З	О	НЗ	З	О	НЗ	З	О		
1	2	3	4	5	6	7	8	9	10	11	12	13	14	15	16	17	18	19
12						156		147									303	100
16						120		85									205	100
20						60		30									90	100
24						42											42	100
Итого, %						64		36									640	100

Порода: Осина

Ступени толщины см	Количество деревьев по категориям состояния, шт.																Всего деревьев по ступеням толщины	
	I	II	III	IV		V		VI			ветровал, бурелом			аварийные деревья			шт.	в т.ч. подлежа т рубке, %
				НЗ	З	НЗ	З	НЗ	З	О	НЗ	З	О	НЗ	З	О		
1	2	3	4	5	6	7	8	9	10	11	12	13	14	15	16	17	18	19
12								42									42	100
16								38									38	100
20								37									37	100
28																		
Итого, %								100									117	100

Порода: Лиственница

Ступени толщины см	Количество деревьев по категориям состояния, шт.																Всего деревьев по ступеням толщины	
	I	II	III	IV		V		VI			ветровал, бурелом			аварийные деревья			шт.	в т.ч. подлежа т рубке, %
				НЗ	З	НЗ	З	НЗ	З	О	НЗ	З	О	НЗ	З	О		
1	2	3	4	5	6	7	8	9	10	11	12	13	14	15	16	17	18	19
12								14									14	100
16								17									17	100
20								29									29	
28																		
Итого, %								100									60	100

Примечание: НЗ – незаселённое, З – заселённое, О- отработанное вредителями.

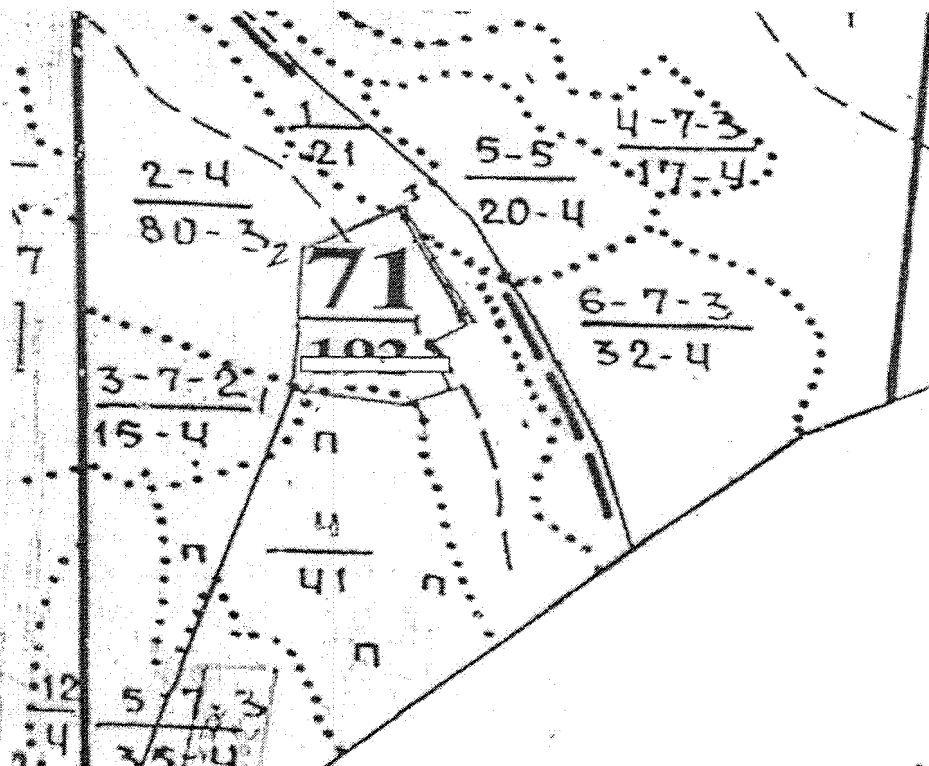


Приложение 3  
к акту лесопатологического обследования

Абрис участка

M 1:10000

\*(M 1: 25000)

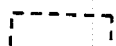



Номер выдела	Ленты (круговой площадки) перечёта				
	№ ленты (площадки)	длина, м	ширина, м	радиус, м	площадь, га
2	1	1000	10	-	1

Номера точек	Координаты	Румбы линий	Длина, м
1-2	52° 23. 19 115° 59. 11	СВ-14	1500
2-3		СЗ-1	394
3-4		СВ-39	284
4-5		ЮВ-25	354
5-6		ЮЗ-50	122
6-7		ЮВ-23	140
7-8		ЮЗ-65	106

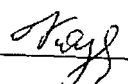
8-1		ЮЗ-80	194
-----	--	-------	-----

Условные обозначения

 - площадь лесопатологического обследования

 - пробная площадь

Исполнитель работ по проведению лесопатологических обследований:

ФИО Казанцева Е. И. Подпись 

Дата составления документа 05.04.17 Телефон 83024241312

