

Приложение 2  
к приказу Минприроды России  
от 16.09.2016 N 480

УТВЕРЖДАЮ:  
Министр природных ресурсов Забайкальского края

Ф.И.О. А.И. Волков

Дата 26 апреля 2018 г.



Акт  
лесопатологического обследования № 447 а  
лесных насаждений ГКУ "Оленгуйского лесничества"  
Забайкальский край

Способ лесопатологического обследования: Визуальный  
Инструментальный V

Место проведения:

Участковое лесничество	Урочище (дача)	Квартал (кварталы)	Выдел (выделы)	Площадь, га
Маккавеевское		18	14	137

Лесопатологическое обследование проведено на общей площади 137 га

**2. Инструментальное обследование лесного участка.**

2.1. Фактическая таксационная характеристика лесного насаждения несоответствует таксационному описанию. Причины несоответствия: давность лесосурьбы, 1995 г.  
Лесные пожары и рубки прошлых лет.

Ведомость лесных участков с выявленными несоответствиями таксационным описаниям приведена в приложении 1 к данному Акту.

**2.2. Состояние насаждений: с нарушенной устойчивостью.**

**с утраченной устойчивостью V**

Причины повреждения: Рубки прошлых лет, лесной пожар прошлых лет 4-10 летней давности: №291 от 04.05.2004 г., №248, №293, №111 от 2015 г.

Заселено (отработано) стволовыми вредителями:

Вид вредителя	Порода	Встречаемость (% заселенных деревьев)	Степень заселения лесного насаждения (слабая, средняя, сильная)
<i>нет</i>	—	—	—

Повреждено огнем:

Вид пожара	Порода	Состояние корневых лап		Состояние корневой шейки		Подсушивание луба	
		процент поврежденных огнем корней	процент деревьев с данным повреждением	ожог корневой шейки по окружности (1/4; 2/4; 3/4; более 3/4)	процент деревьев с данным повреждением	по окружности (1/4; 2/4; 3/4; более 3/4)	процент деревьев с данным повреждением
Лесной пожар прошлых лет 4-10 летней давности	Б			более 3/4	70	более 3/4	100
	Л			более 3/5	80	более 3/4	100

Поражено болезнями:

Вид болезни	Порода	Встречаемость (% пораженных деревьев)	Степень заселения лесного насаждения (слабая, средняя, сильная)
НЕТ			

**2.3. Выборке подлежит 100 % деревьев (по запасу)**

- в том числе:
- ослабленных \_\_\_\_\_ % (причины назначения) \_\_\_\_\_ ;
  - сильно ослабленных \_\_\_\_\_ % (причины назначения) \_\_\_\_\_ ;
  - усыхающих \_\_\_\_\_ % (причины назначения) \_\_\_\_\_ ;
  - ветровал, бурелом 40 \_\_\_\_\_ ;
  - свежего сухостоя \_\_\_\_\_ %
  - свежего ветровала \_\_\_\_\_ %
  - свежего бурелома \_\_\_\_\_ %
  - старого ветровала \_\_\_\_\_ %
  - старого бурелома \_\_\_\_\_ %
  - старого сухостоя 60 \_\_\_\_\_ %
  - аварийных \_\_\_\_\_ %

2.4. Полнота лесного насаждения после уборки деревьев, подлежащих рубке, составит 0.  
Критическая полнота для данной категории лесных насаждений составляет 0,30.

#### ЗАКЛЮЧЕНИЕ

С целью предотвращения негативных процессов или снижения ущерба от их воздействия назначено:

Участковое лесничество	Урочище (дача)	Квартал	Выдел	Площадь выдела, га	Вид мероприятия	Площадь мероприятия, га	Порода	Выбираемый запас на выдел, куб. м	Крайние сроки проведения
Маккаевское		18	14	137	УНД	107	Б	3317	2020 год

Ведомость перечета деревьев, назначенных в рубку, и абрис лесного участка прилагаются (приложение 2 и 3 к данному акту).

Меры по обеспечению возобновления: посадка лесных культур.

Мероприятия, необходимые для предупреждения повреждения или поражения смежных насаждений: своевременное проведение проецируемых мероприятий, надзор за санитарным и лесопатологическим состоянием.

Сведения для расчета степени повреждения:  
год образования старого сухостоя 2010, 2017.  
основная причина повреждения древесины: л/пожар прошлых лет.

Дата проведения обследований: 22.08.2017 г.

Исполнитель работ по проведению лесопатологического обследования:

Соколова Т.В. 





**Ведомость перечета деревьев назначенных в рубку**

**ВРЕМЕННАЯ ПРОБНАЯ ПЛОЩАДЬ № 1**


Субъект Российской Федерации: Забайкальский край.  
Лесничество (лесопарк): Оленгуйское (Маккавеевское) квартал: 18. выдел: 14.  
Площадь: 137 га.  
Номер очага вредных организмов 0 Размер пробной площади 0,25 га.  
Таксационная характеристика:  
тип леса: РТ; состав: 8Б2Л+С; возраст: 55 лет; бонитет: 3.  
полнота: 0,7; запас на га: 31 м<sup>3</sup>; возобновление: Отсутствует.  
Время и причина ослабления лесного насаждения:  
Рубки прошлых лет, лесной пожар прошлых лет 4-10 летней давности.

Тип очага вредных организмов: эпизодический, хронический (подчеркнуть)  
Фаза развития очага вредных организмов: начальная, нарастания численности, собственно  
вспышка, кризис (подчеркнуть).  
Состояние лесного насаждения, намечаемые мероприятия:  
Насаждение утратило биологическую устойчивость на 100 %.  
Требуется проведение СОМ - уборка неликвидной древесины на площади 107 га.  
Насаждение состоит из сухостоя и неликвидной древесины, частично ветровальной.

Кср 5

Исполнитель работ по проведению лесопатологического обследования:

Соколова Т.В.



Дата составления документа Телефон: 8(3022)371-214

22.08.2014г

**Ведомость перчета деревьев**

**Сосна**

ступени толщины, см	Количество деревьев по категориям состояния, шт															Всего деревьев по ступеням толщины				
	I	II	III	IV			V			VI			ветровал, бурелом			аварийные деревья			шт.	в том числе подлежат рубке, %
				НЗ	З	О	НЗ	З	О	НЗ	З	О	НЗ	З	О	НЗ	З	О		
1	2	3	4	5	6	7	8	9	10	11	12	13	14	15	16	17	18	19		
8										2							5	65		
12										1							1	35		
16										0										
20																				
24																				
28																				
32																				
36																				
40																				
44																				
48																				
Итого %:										61							100	100		

Доля от состава	0
М по пор. на п/п	0,2
Ср.	9
Нср.	

**Лиственница**

ступени толщины, см	Количество деревьев по категориям состояния, шт															Всего деревьев по ступеням толщины				
	I	II	III	IV			V			VI			ветровал, бурелом			аварийные деревья			шт.	в том числе подлежат рубке, %
				НЗ	З	О	НЗ	З	О	НЗ	З	О	НЗ	З	О	НЗ	З	О		
1	2	3	4	5	6	7	8	9	10	11	12	13	14	15	16	17	18	19		
8																	2	3		
12										3							6	20		
16										9							11	77		
20																				
24																				
28																				
32																				
36																				
40																				
44																				
48																				
Итого %:										73							100	100		

Доля от состава	3
М по пор. на п/п	2,1
Ср.	14
Нср.	

**Берёза**

ступени толщины, см	Количество деревьев по категориям состояния, шт															Всего деревьев по ступеням толщины				
	I	II	III	IV			V			VI			ветровал, бурелом			аварийные деревья			шт.	в том числе подлежат рубке, %
				НЗ	З	О	НЗ	З	О	НЗ	З	О	НЗ	З	О	НЗ	З	О		
1	2	3	4	5	6	7	8	9	10	11	12	13	14	15	16	17	18	19		
8										19							35	15		
12										25							36	45		
16										11							15	39		
20																				
24																				
28																				
32																				
36																				
40																				
44																				
48																				
Итого %:										69							100	100		

Доля от состава	6
М по пор. на п/п	5,0
Ср.	11
Нср.	

**Осина**

ступени толщины, см	Количество деревьев по категориям состояния, шт															Всего деревьев по ступеням толщины				
	I	II	III	IV			V			VI			ветровал, бурелом			аварийные деревья			шт.	в том числе подлежат рубке, %
				НЗ	З	О	НЗ	З	О	НЗ	З	О	НЗ	З	О	НЗ	З	О		
1	2	3	4	5	6	7	8	9	10	11	12	13	14	15	16	17	18	19		
8										4							7	52		
12										1							2	48		
16																				
20																				
24																				
28																				
32																				
36																				
40																				
44																				
48																				
Итого %:										54							100	100		

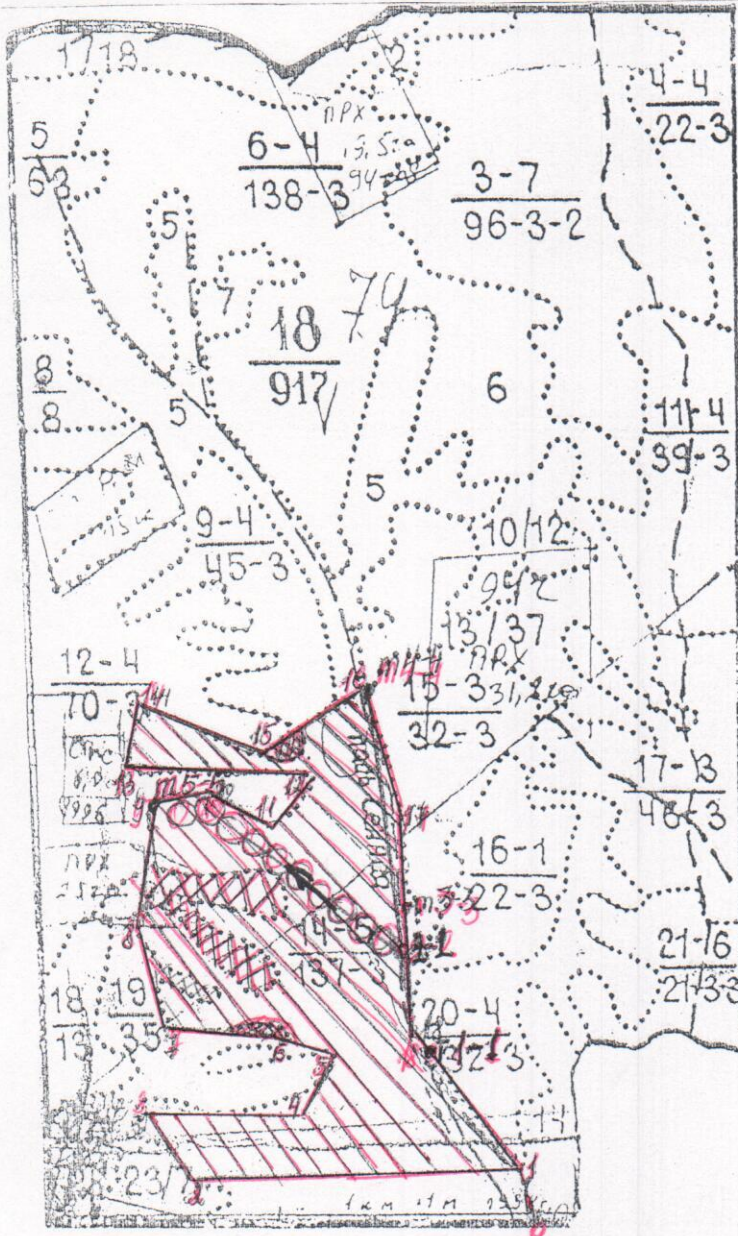
Доля от состава	1
М по пор. на п/п	0,4
Ср.	9
Нср.	

Итого	Σшт	Σкубм	Σвыршт	Σвыркубм	% выборки
	120	7,7	120	7,749	100
	площадь д./выдела л. га	размер площа л. га	Σвыркубм м с 1га	Σвыркубм с выдела	запас на 1 га
	107	0,25	31	3317	31

*Людмила Кошарова ТБТ*

Абрис участка

M 1:10000(\* M1:25000)



№№ точек	Направление линий	Длина линий
1-2	СЗ-90	1100 м.
2-3	СЗ-28	248 м.
3-4	СВ-89	537 м.
4-5	СВ-35	180 м.
5-6	СЗ-60	220 м.
6-7	ЮЗ-89	370 м.
7-8	СЗ-15	430 м.
8-9	СВ-12	400 м.
9-10	СВ-88	180 м.
10-11	ЮВ-58	187 м.
11-12	СВ-45	250 м.
12-13	СЗ-87	637 м.
13-14	СВ-11	234 м.
14-15	ЮВ-64	432 м.
15-16	СВ-61	377 м.
16-17	ЮВ-15	350 м.
17-18	ЮВ-7	822 м.
18-1	ЮВ-35	578 м.

Номер выдела	№ ленты (площадки)	Ленты (круговой площадки) перечёта			
		длина, м	ширина, м	радиус, м	площадь, га
14	1	100	25	9	0,025

Номера точек	Координаты		Румбы линий	Длина, м
	N	E		
1-1	N 51 47 35	E 113 56 17		
2-2	N51 47 28	E 113 56 10		
3-3	N51 47 49	E 113 56 12		
4-4	N51 48 02	E 113 55 53		
5-5	N51 47 56	T 113 55 49		

Условные обозначения

- площадь под мероприятие УНД
- неэксплуатационная площадь
- реласкопические площадки

- маршрутный ход
- т.2-2 - НМХ - начало маршрутного хода
- т.5-5 КМХ - конец маршрутного хода

Исполнитель работ по проведению лесопатологических обследований:  
ФИО\_Соколова Т.В. Подпись

Дата составления документа \_22.08.2017\_ Телефон \_8(3022)371-214\_



Федеральная служба лесного хозяйства России  
Прибайкальское государственное лесоустроительное предприятие  
Читинская государственная лесоустроительная экспедиция

## Таксационное описание

по Маккавеевскому участковому лесничеству  
Оленгуйскому территориальному отделу  
Государственной лесной службы  
Забайкальского края  
(по Маккавеевскому лесничеству Оленгуйского лесхоза)

Чита-1995



СПИСОК  
исполнителей полевых лесоустроительных работ  
по макросекционному лесничеству Олонецкого лесхоза

Фамилия, имя, отчество	№ квартала
И - 51	Иммен Р.Ф.
32 - 42	Кригоснет Г.М.



О Г Л А В Л Е Н И Е

Номера кварталов	Страницы	Номера кварталов	Страницы
I	1 - 5	22	75 - 79
2	6 - 9	23	80 - 83
3	10 - 14	24	84 - 87
4	15 - 18	25	88 - 92
5	19 - 23	26	93 - 96
6	24 - 27	27	97 - 99
7	28 - 31	28	100 - 102
8	32 - 34	29	103 - 107
9	35 - 37	30	108 - 110
10	38 - 39	31	111 - 112
11	40 - 43	32	113 - 114
12	44 - 48	33	115 - 116
13	49 - 50	34	117 - 124
14	51 - 52	35	125 - 130
15	53 - 54	36	131 - 136
16	55 - 57	37	137 - 141
17	58 - 60	38	142 - 147
18	61 - 63	39	148 - 152
19	64 - 66	40	153 - 154
20	67 - 70	41	155 - 159
21	71 - 74	42	160 - 162



*Судья*  
*Судья*  
*М.А. Сапаралиева*  
*Судья*  
*Судья*





Приложение к письму  
от 26.03.2012  
№ ЕГ -09-54 / 2997

АКТ № 58  
о лесном пожаре № 248

2015 года « 09 » мая настоящий акт составил

Участковый лесничий Маккаверевского участкового лесничества  
Оленгуйского территориального отдела

Соролова Наталья Владимировна  
(должность, фамилия, имя и отчество составителя акта)  
(должности, фамилии, имена и отчества присутствующих)

о нижеследующем:

1. " 15 " апреля 2015 года в « 10 » часов " 00 " минут  
был обнаружен лесной пожар

Маккаверевское участковое лесничество  
квартал 20 выдел 17 от в. Маккаверевского манр. р СВ 8 км  
(указать, где был обнаружен пожар - квартал, выдел, расстояние от ближайшего  
населенного пункта (какого) или от дороги,  
реки (название), на лесосеке или на месте работы предприятия, организации (какой)

2. Пожар обнаружен лесничим Маккаверевского  
уч. лесничества Кузнецовской Александровской  
п.г.т. Новохрустальской, ул. Рабочая  
дом № кв 64.

(указать - с пожарной вышки, находящейся в квартале,  
с патрульного самолета или вертолета и какого оперативного отделения.  
Если пожар был обнаружен должностным лицом, осуществляющим федеральный  
государственный пожарный надзор в лесах или иным лицом - указать должность,  
фамилию, имя, отчество и место жительства)

3. Площадь пожара в момент обнаружения 4 га.  
(указывается площадь пожара в гектарах на основании донесения от патрульной  
авиации или сообщения лица, обнаружившего пожар)

Лесной пожар № 248 от 15.04.2015г.

квартал	площадь пожара общая га.	площадь пожара лесная га.	в т.ч. Лесная покрытая	культуры	в т.ч. Лесная неохоразованная			прогалины/россыпи	просеки	ручьи	Нелесная			Болото	ППР	Крутой склон	
					вырубки	гари	сев				пакбмш/дорога	сенокос	Болото				ППР
Манев.																	
1	1021	1019	1002,3		4,5	12,2				1		1					
2	870	867	835,3		3,8	27,9				1		2				4	
3	1090	1065	1033,1		31,9	31,9				1		2	6			6	
4	716	701	691,8		9,2	9,2				1		1				3	
5	1132	1127	1127			32				1		1	6			13	
6	538	518	486			34,2				1	2	1				8	
7	779	767	732,8			14				1		1				21	
9	312	300	286		22,2	44,7				1		1	7			79	
10	564	542	475,1			3,7			1							31	
11	909	821	817,3			33,5				1							
12	1070	1038	1004,5														
13	400	400	400			32,8				1		1					
14	267	266	233,2			19,9				1		1					
15	347	345	325,1			32,8	40			1		1					
17	514	513	440,2			10,6				1		2					
18	917	914	903,4							1		2					
19	228	223	223		76,7	30,5	151			1		1	9			78	
20	971	968	709,8							1		1				28	
21	675	585,36	585,36			34,3	38		1							4	
22	1115	1085	1032,7			5,8				1							
23	929	924	918,2							1		2					
24	724	723	723							1		2				4	
26	284	282	273,6		8,4							1				13	
27	466	441	441							1		1	3				
28	599	581	581			39,1				1		1	4				
29	885	879	859,9							1		1					
30	377	376	376														
Итого:	21080	20528,9	19504,66		85,1	30,5	580,6	278	0	1	3,3	27,2	2	26	49	46	53,64
																	148

Общая площадь пожара 21080  
Лесная площадь пожара 20528,86

В т.ч. 19504,66  
Покрытая 1034,7  
непокрытая

Нелесная

*Handwritten signature*

ИЗДЛ: 14/04/15  
Никитина Л.Н.

Федеральная служба лесного хозяйства России  
Прибайкальское государственное лесоустроительное предприятие  
Читинская государственная лесоустроительная экспедиция

## Таксационное описание

по Маккавеевскому участковому лесничеству  
Оленгуйскому территориальному отделу  
Государственной лесной службы  
Забайкальского края  
(по Маккавеевскому лесничеству Оленгуйского лесхоза)

Чита-1995



*Ирина Арчава*  
*Н. А. Макавеев*  
*И. В. Макавеев*  
*И. В. Макавеев*



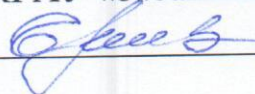
КАТЕГОРИЯ ЛЕСОВ: ЭКСПЛУАТИРУЕМЫЕ ЛЕСА

НА: ЧАСТЬ : СОСТАВ : В : В : А : К : Г : В : ТИП : Т : П : ЗАМ-СМРОРАСТ : К : ЗАПАС НА ВЫДЕЛЕ : ХОЗЯЙСТВЕННЫЕ  
 МД : ПОДРОСТ : Р : М : Р : Л : Е : О : М : И : Л : Р : О : : О : ЛЕСА : АЕС : КБ : Ч : Л : В : АЕС : КБ : М.  
 ЕЕ : В : ПОДЛЕСОК : У : С : У : Е : С : З : С : А : : Н : ЛЕСА : : У : Л : НА : ОБЩ : : Т : Т : С : У : Р : Е : ЕА : : ЗАХЛАМЛ : РАСПОРЯЖЕНИЯ  
 РЛ : ПОКРОВ. ПОЧВА : С : ОС : М : А : : Р : О : М : : В : В : И : : М : О : : НА : : Ч : ПО : : О : ХО : : АИ : Н : : : АЕР : ОБШ : ЛИК :  
 А : РА : : РЕЛЬЕФ : : Т : РА : Е : А : : Т : Е : О : О : Т : : : М : О : : НА : : Ч : ПО : : О : ХО : : АИ : Н : : : АЕР : ОБШ : ЛИК :  
 : ОСОБЕННОСТИ ВЫДЕЛА : : А : : М : : С : А : : Т : : Р : : З : : Е : : : : А : : ДЕЛ : ПОР : : : Я : : ВИДА :

1	18.0	654/1+6	СКЛОН: ЮЖНЫЙ	1	17	С	100	17	20	5	2	4	РАА	В2	3	8	144
			ХОЗЯЙСТВЕННАЯ КАТЕГОРИЯ: ПОЛОСА 100М ПО ВОДОРАЗД.														
2	5.0	6/1+6	НАСАЖЕНИЕ НОРМАЛЬНОЕ	1	18	Л	105	19	24	6	4	4	РТ	В3	6	16	80
			СКЛОН: ВОСТОЧНЫЙ														
3	95.0	564/10С	СКЛОН: ВОСТОЧНЫЙ	1	17	Б	65	17	18	7	4	3	РТ	В3	5	9	864
4	22.0	5/1С2Б	ПОДРОСТ: 4Л 1С	1	17	Л	80	17	24	4	2	3	РАА	В2	4	10	220
			СКЛОН: ЮГО-ЗАПАДНЫЙ														
5	68.0	563/120С+С	СКЛОН: ВОСТОЧНЫЙ	1	17	Б	60	17	16	6	3	3	РАА	В3	7	13	884
6	138.0	8С1/1Б+С	СКЛОН: СЕВЕРО-ВОСТОЧНЫЙ	1	17	С	75	17	20	4	2	3	РАА	В2	6	16	2208
			СКЛОН: ЮГО-ЗАПАДНЫЙ														
7	5.0	3С2/40С1Б+С	СКЛОН: ЮГО-ЗАПАДНЫЙ	1	17	С	5	1	1	1	1	3	РТ	В2	6	1	5
8	8.0	9С1/1+Б	СКЛОН: ЮГО-ВОСТОЧНЫЙ	1	17	С	60	14	16	3	2	3	РАА	В2	6	12	96
9	45.0	3/2С5Б	СКЛОН: СЕВЕРО-ВОСТОЧНЫЙ	1	17	Л	70	18	22	4	2	3	РАА	В3	6	16	720
			СКЛОН: СЕВЕРО-ВОСТОЧНЫЙ														
10	12.0	10С	ПОДРОСТ: 80С 2С	1	15	С	70	15	18	4	2	4	РАА	В2	3	7	84
			СКЛОН: ЮГО-ВОСТОЧНЫЙ														
11	37.0	664/1+1	СКЛОН: ВОСТОЧНЫЙ	1	17	Б	40	14	12	4	2	3	РТ	В4	7	8	351
12	70.0	8С2/1+С	ПОДРОСТ: 3С 7Л	1	17	С	55	16	16	4	2	3	РТ	В2	5	12	830
			СКЛОН: ВОСТОЧНЫЙ														
13	37.0	10С/1+Б	ПОДРОСТ: 10С/1+Б	1	17	С	65	14	16	4	2	4	РАА	В2	7	14	315
			СКЛОН: ВОСТОЧНЫЙ														
14	137.0	8Б2/20С1С	ПОДРОСТ: 80С 2С	1	17	Б	50	16	14	5	2	3	РТ	В5	1	10	1387





Утверждаю  
Директор Оленгуйского филиала  
КГАУ «Забайкаллесхоз»  
 А.И. Емельянов

АКТ  
натурного обследования.

Пгт. Новокручининский

22.08.2017г.

Комиссия в составе: директора Оленгуйского филиала КГАУ «Забайкаллесхоз» А.И.Емельянов, начальник ЛПФ-2 Н-Оленгуйского участкового лесничества Ячменева А.О., обследовала выдел 14 квартала 18 Маккавеевского участкового лесничества Оленгуйского лесничества.

Характеристика по материалам лесоустройства 1995 года:

Эксплуатируемые леса.

Площадь – 137 га; состав -5Б2Л2Ос1С;

Бонитет – 3га; тип леса – РТ.

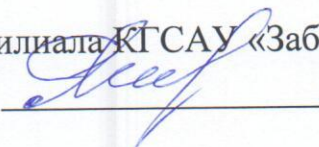
При натурном обследовании выдела, с закладкой пробных площадей, на площади 0,25га выявлено следующее:

- гарь 2007года и 2015 года; санитарные рубки 2010 года;
- насаждение относится к расстроеным, поскольку фактическая полнота ниже критической;
- на площади 107 га имеется наличие захламленности (неликвидная древесина), с содержанием до 10% дров, общим объемом 3317 кубм.
- подроста нет.

Для обработки материалов обследования использовались:

- «Справочник для обработки пробных площадей», Иркутск 1989 год;
- «Справочник лесостроителя», Москва 1980 год.

Начальник ЛПФ-2 Оленгуйского филиала КГАУ «Забайкаллесхоз»

 Ячменев А.О.

Обследование естественного возобновления леса

Квартал 18 выдел 14 Оленгуйское уч. лесничество Оленгуйского лесничества

№ площадки	Площадь, м <sup>2</sup>	Порода - сосна			Возраст	Порода - лиственница			Возраст	Порода - береза			Возраст
		до 0,5 м	0,5-1,5 м	> 1,5 м		до 0,5 м	0,5-1,5 м	> 1,5 м		до 0,5 м	0,5-1,5 м	> 1,5 м	
		3	4	5		7	8	9		11	12	13	
1	10												
2	10												
3	10												
4	10												
5	10												
6	10												
7	10												
8	10												
9	10												
10	10												
11	10												
12	10												
13	10												
14	10												
15	10												
16	10												
17	10												
18	10												
19	10												
20	10												
21	10												
22	10												
23	10												
24	10												
25	10												
На 250 м <sup>2</sup>													
Кэф. приживаемости		0,5	0,8	1,0		0,5	0,8	1,0		0,5	0,8	1,0	
Итого с коэффициентом													
На 1 га													

Подроста нет