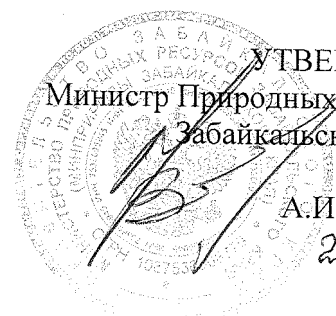


Приложение 2
к приказу Минприроды России
от 16.09.2016 N 480



Форма
УТВЕРЖДАЮ:
Министр Природных ресурсов
Забайкальского края.

А.И. Волков.
27.03.18г.

Акт
лесопатологического обследования № 444

лесных насаждений Ингодинского лесничества (лесопарка)
Забайкальского края (субъект Российской Федерации)

Способ лесопатологического обследования: 1. Инструментальный
2. Визуальный

Место проведения

Участковое лесничество	Урочище (дача)	Квартал (кварталы)	Выдел (выделы)	Площадь, га
Черемховское		47	69	24

Лесопатологическое обследование проведено на общей площади 24 га.

2. Инструментальное обследование лесного участка.*

2.1. Фактическая таксационная характеристика лесного насаждения соответствует (не соответствует) (нужное подчеркнуть) таксационному описанию. Причины несоответствия:

Ведомость лесных участков с выявленными несоответствиями таксационным описаниям приведена в приложении 1 к Акту.

2.2. Состояние насаждений: **с нарушенной устойчивостью**
с утраченной устойчивостью

причины повреждения: лесные пожары прошлых лет

Заселено (отработано) стволовыми вредителями:

Вид вредителя	Порода	Встречаемость (% заселённых деревьев)	Степень заселения лесного насаждения (слабая, средняя, сильная)
нет			

Повреждено огнём:

Вид пожара	Порода	Состояние корневых лап		Состояние корневой шейки		Подсушивание луба	
		процент поврежденных огнём корней	процент деревьев с данным повреждением	ожог корневой шейки по окружности (1/4; 2/4; 3/4; более 3/4)	процент деревьев с данным повреждением	по окружности (1/4; 2/4; 3/4; более 3/4)	процент деревьев с данным повреждением
Низовой	С						
сильный	Л			более 3/4	10		
верховой	Б			более 3/4	26		
				более 3/4	8		

Поражено болезнями:

Вид болезни	Порода	Встречаемость (% поражённых деревьев)	Степень поражения лесного насаждения (слабая, средняя, сильная)
нет			

квартал -47 выдел -69

2.3. Выборке подлежит 31 % деревьев,

в том числе:

ослабленных 4% (причины назначения) _____

сильно ослабленных 65 % (причины назначения) _____

усыхающих — % (причины назначения) _____

свежего сухостоя — %, _____

в том числе: свежего ветровала — %

свежего бурелома _____ %
старого ветровала _____ %
в том числе: старого бурелома _____ %
старого сухостоя _____ 31 %
аварийных _____ %

2.4. Полнота лесного насаждения после уборки деревьев, подлежащих рубке, составит 0,18.
Критическая полнота для данной категории лесных насаждений составляет 0,3.

ЗАКЛЮЧЕНИЕ

С целью предотвращения негативных процессов или снижения ущерба от их воздействия назначено:

Участковое лесничество	Урочище (дача)	Квартал	Выдел	Площадь, выдела, га	Вид мероприятия	Площадь, мероприятия, га	Порода	Запас на выдел, куб.м	Крайние сроки проведения
Черемховское	-	47	69	24,0	УНД	7,0	С,Л, Б	217	2018-2019

Ведомость перечета деревьев назначенных в рубку и абрис лесного участка прилагаются (приложение 2 и 3 к Акту)

Меры по обеспечению возобновления Естественное заращивание

Мероприятия, необходимые для предупреждения повреждения или поражения смежных насаждений проведение лесопатологического обследования

Сведения для расчёта понижающего коэффициента стоимости древесины:

год образования старого сухостоя 2017 г. ;

основная причина повреждения древесины: лесной пожар № 84/41 от 24.04.2015 г.

Дата проведения обследований 15.09.17г

Исполнитель работ по проведению лесопатологических обследований:

Омариовский

М.Б.

Подпись




*Раздел включается в акт, в случае проведения лесопатологического обследования инструментальным способом.

Ведомость лесных участков с выявленными несоответствиями таксационным описаниям

Источник данных	Год проведения лесосурьейства	Номер квартала	Номер выдела	Площадь выдела, га	Целевое назначение лесов	Категория защитных лесов	Номер лесопатологического выдела	Площадь лесопатологического выдела, га	Таксационная характеристика										Заложено пробных площадей	
									состав	порода	возраст, лет	средняя высота, м	средний диаметр, см	тип леса	Тип условий местопрорастания	полнота	бонитет	запас, куб. м/га	количество, шт.	общая площадь, га
ТО	1997	47	69	24,0	Эксплуат.	Эксплуат.	69	7,0	6С3Л1Б	С	80	16	18	РДД	В2	0,6	4	120	1	0,5
Ф	1997	47	69	24,0	Эксплуат.	Эксплуат.	69	7,0	6С3Л1Б	С	85	18	18	РДД	В2	0,4	4	100	1	0,5

Примечание:
ТО – таксационные описания
Ф - фактическая характеристика лесного насаждения

Исполнитель работ по проведению лесопатологических обследований:

Ф.И.О. Днепровский М.Б. Подпись 

Ведомость перечета деревьев назначенных в рубку

ВРЕМЕННАЯ ПРОБНАЯ ПЛОЩАДЬ № 2

Субъект Российской Федерации Забайкальский край
Лесничество (лесопарк) Ингодинское Квартал 47 Выдел 69
Площадь 24,0 га,
Номер очага вредных организмов _____ Размер пробной площади 0,5 га
Таксационная характеристика:
Тип леса РДД В2 Состав 6СЗЛ1Б Возраст 85 Бонитет 4
Полнота 0,4 Запас на га 100 Возобновление Е.З.
Время и причина ослабления лесного насаждения Лесной пожар № 84/41 от 24.04.2015г.

Тип очага вредных организмов: эпизодический, хронический (подчеркнуть)
Фаза развития очага вредных организмов: начальная, нарастания численности, собственно вспышка, кризис (подчеркнуть)
Состояние лесного насаждения, намечаемые мероприятия: вследствие лесного пожара насаждение потеряло биологическую устойчивость на 31 %. Намечаемое мероприятие: уборка неликвидной древесины

* Кс = 3,3
Кл = 3,5
Кб = 4,2
Кнас = 3,7

Исполнитель работ по проведению лесопатологического обследования:

ФИО Фнесуровская НБ

Подпись 

Дата составления документа «15» сентябрь 2017 г. Телефон

ВЕДОМОСТЬ ПЕРЕЧЕТА ДЕРЕВЬЕВ

Оборотная сторона формы

Порода: сосна

Ступени толщины см	Количество деревьев по категориям состояния, шт.																Всего деревьев по ступеням толщины		
	I	II	III	IV		V		VI			ветровал, бурелом			аварийные деревья			шт.	в т.ч. подлежат рубке, %	
				НЗ	З	НЗ	З	НЗ	З	О	НЗ	З	О	НЗ	З	О			
1	2	3	4	5	6	7	8	9	10	11	12	13	14	15	16	17	18	19	
12		35	36															71	
16			88					3										91	1
20			45					8										53	5
24								13										13	12
28								6										6	8
32																			
36																			
Итого, %		6	67					27										100	

Порода: лиственница

Ступени толщины см	Количество деревьев по категориям состояния, шт.																Всего деревьев по ступеням толщины		
	I	II	III	IV		V		VI			ветровал, бурелом			аварийные деревья			шт.	в т.ч. подле жат рубке, %	
				НЗ	З	НЗ	З	НЗ	З	О	НЗ	З	О	НЗ	З	О			
1	2	3	4	5	6	7	8	9	10	11	12	13	14	15	16	17	18	19	
8			44															44	
12		9	50					8										67	4
12			31					9										40	10
16								3										3	6
20								2										2	6
24																			
28																			
Итого, %		5	70					25										100	25

Примечание: НЗ - незаселенное, З - заселенное, О - отработанное вредителями.

ВЕДОМОСТЬ ПЕРЕЧЕТА ДЕРЕВЬЕВ

Порода: береза

Ступени толщины см	Количество деревьев по категориям состояния, шт.																Всего деревьев по ступеням толщины		
	I	II	III	IV		V		VI			ветровал, бурелом			аварийные деревья			шт.	в т.ч. подлежат рубке, %	
				НЗ	З	НЗ	З	НЗ	З	О	НЗ	З	О	НЗ	З	О			
1	2	3	4	5	6	7	8	9	10	11	12	13	14	15	16	17	18	19	
8																			
12			28															28	
16			14															23	13
20												9						3	8
24												10						10	38
28																			
32																			
Итого, %			41									59						100	59

Порода: осина

Ступени толщины см	Количество деревьев по категориям состояния, шт.																Всего деревьев по ступеням толщины		
	I	II	III	IV		V		VI			ветровал, бурелом			аварийные деревья			шт.	в т.ч. подлежат рубке, %	
				НЗ	З	НЗ	З	НЗ	З	О	НЗ	З	О	НЗ	З	О			
1	2	3	4	5	6	7	8	9	10	11	12	13	14	15	16	17	18	19	
12																			
16																			
20																			
24																			
Итого, %																			
Итого, % на выделе			4	65								31						69	31

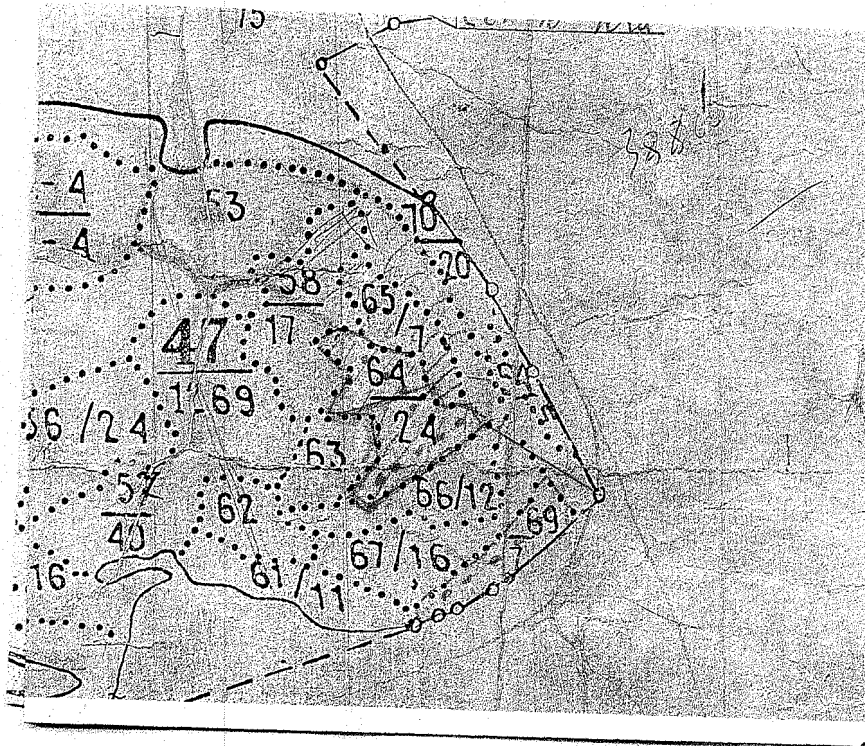
Примечание: НЗ - незаселенное, З - заселенное, О - отработанное вредителями.

M*(1:25000)
M 1:10000

Абрис участка

к акту лесопатологического обследования

Кв47 выд 69 пл. 24 га



- Условные обозначения:
1. реласкопические площадки -- ●
 2. визиры --
 3. граница выдела ———

выдела	Ленты (круговой площадки) перечета				
	№ ленты (площадки)	длина, м	ширина, м	радиус, м	площадь, га
	1-20			13	0,04

Номера точек	Координаты	Румбы линий	Длина, м

Пробные площадки 0,8га

Исполнитель работ по проведению лесопатологического исследования:

Ф.И.О. Днепровский Н.Б.

Подпись

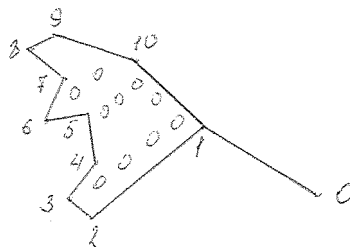
Дата составления документа 12.07.172

Телефон 2178923

приложение 3
к акту лесопатологического обследования
Лесопатологический выдел 1 пл. 24 га

Абрис участка Пробная площадь-0,8га

М (1:25000)



выдела	Ленты (круговой площадки) перечета				
	№ ленты (площадки)	длина, м	ширина, м	радиус, м	площадь, га
15	1-20			13	0,04

Номер точек	Координаты	Румб линий	Длина, м
0-1	N51°29'39" E112°41'10"	СЗ-62	170
1-2	N51°29'41" E112°41'12"	ЮЗ-55	200
2-3	N51°29'42" E112°41'14"	СЗ-52	30
3-4	N51°29'44" E112°41'16"	СВ-33	50
4-5	N51°29'45" E112°41'18"	СЗ-10	50
5-6	N51°29'46" E112°41'20"	СЗ-87	60
6-7	N51°29'48" E112°41'22"	СВ-23	50
7-8	N51°29'49" E112°41'23"	СЗ-48	60
8-9	N51°29'51" E112°41'25"	СВ-63	40
9-10	N51°29'53" E112°41'26"	ЮВ-73	100
10-1	N51°29'56" E112°41'29"	ЮВ-45	120

Условные обозначения:

лесопатологическое обследование



Пробная площадь 000

Исполнитель работ по проведению лесопатологических обследований:

ФИО Днепровский Н.Б.

Подпись

Дата составления документа 15.09.17

Телефон 21-79-23