

УТВЕРЖДАЮ:
Министр природных ресурсов
Забайкальского края
А.И. Волков
«15» 01 2017г.

Акт
лесопатологического обследования № 44
лесных насаждений Аргунское лесничества (лесопарка)
Забайкальский край(субъект Российской Федерации)

Способ лесопатологического обследования: 1. Визуальный

2. Инструментальный

Место проведения

Участковое лесничество	Урочище (дача)	Квартал (кварталы)	Выдел (выделы)	Площадь, га
Нерчинско-Заводское		230	6	25,0

Лесопатологическое обследование проведено на общей площади 25,0 га.

2. Инструментальное обследование лесного участка.*

2.1. Фактическая таксационная характеристика лесного насаждения соответствует (не соответствует) (нужное подчеркнуть) таксационному описанию. Причины несоответствия:

давность лесоустройства, 1989 года. Лесные пожары.

Ведомость лесных участков с выявленными несоответствиями таксационным описаниям приведена в приложении 1 к Акту.

2.2. Состояние насаждений: с нарушенной устойчивостью V с утраченной устойчивостью

причины повреждения: лесной пожар прошлых лет.

Заселено (отработано) стволовыми вредителями:

Вид вредителя	Порода	Встречаемость (% заселённых деревьев)	Степень заселения лесного насаждения (слабая, средняя, сильная)
нет			

Повреждено огнём:

Вид пожара	Порода	Состояние корневых лап		Состояние корневой шейки		Подсушивание луба	
		процент повреждённых огнём корней	процент деревьев с данным повреждением	ожог корневой шейки по окружности (1/4; 2/4; 3/4; более 3/4)	процент деревьев с данным повреждением	по окружности (1/4; 2/4; 3/4; более 3/4)	процент деревьев с данным повреждением
Низовой	С,Б			более 3/4	100		
беглый							
средний							

Поражено болезнями:

Вид болезни	Порода	Встречаемость (% поражённых деревьев)	Степень поражения лесного насаждения (слабая, средняя, сильная)
нет			

2.3. Выборке подлежит 100 % деревьев,

в том числе:

ослабленных _____ % (причины назначения) _____;

сильно ослабленных _____ % (причины назначения) _____;

усыхающих 68 % (ожог корневой шейки более 3/4);

свежего сухостоя _____ %;

в том числе: свежего ветровала _____ %;

свежего бурелома _____ %;

старого ветровала _____ %;

в том числе: старого бурелома _____ %;

старого сухостоя 32%;

аварийных _____ %.

2.4. Полнота лесного насаждения после уборки деревьев, подлежащих рубке, составит ____.
Критическая полнота для данной категории лесных насаждений составляет 0,3.

5. ЗАКЛЮЧЕНИЕ

С целью предотвращения негативных процессов или снижения ущерба от их воздействия назначено:

Участковое лесничество	Урочище (дача)	Квартал	Выдел	Площадь, выдела, га	Вид мероприятия	Площадь, мероприятия, га	Порода	Запас на выдел, кбм	Крайние сроки проведения
Нерчинско-Заводское		230	6	25,0	ССР	25,0	С	1500	2017-2018

Ведомость перечета деревьев назначенных в рубку и абрислесного участка прилагаются (приложение 2 и 3 к Акту)

6. Меры по обеспечению возобновления: естественное заращивание.

7. Мероприятия, необходимые для предупреждения повреждения или поражения смежных насаждений:

Проведение лесопатологического обследования.

8. Сведения для расчёта понижающего коэффициента стоимости древесины:

год образования старого сухостоя 2013-2014г.

основная причина повреждения древесины: лесной пожар прошлых лет.

Дата проведения обследования: 02.07.17г.

Исполнитель работ по проведению лесопатологических обследований:

ФИО Готов, АН Подпись 

Ведомость лесных участков с выявленными несоответствиями таксационным описаниям


Источник данных	Год проведения лесосурьейства	Номер квартала	Номер выдела	Площадь выдела, га	Целевое назначение лесов	Категория защитных лесов	Номер лесопатологического выдела	Площадь лесопатологического выдела, га	Таксационная характеристика										Заложено пробных площадей					
									состав	попорода	возраст, лет	средняя высота, м	средний диаметр, см	тип леса	тип условий местопрорастания	плотота	бонитет	запас, куб. м/га	количество, шт.	общая площадь, га				
ТО	1989	230	6	25,0	экс					6С4Б	С	12	3	2	ЗЛРТ		0,6	2	10					
Ф		230	6	25,0	экс		6	25,0		6С4Б	С	40	7	6	ЗЛРТ		0,7	2	60	3			0,25	

Примечание:

ГО – таксационные описания
Ф – фактическая характеристика лесного насаждения

Исполнитель работ по проведению лесопатологических обследований:

ФИО Губтов В. А. И.

Подпись 

Ведомость перечета деревьев назначенных в рубкуВРЕМЕННАЯ ПРОБНАЯ ПЛОЩАДЬ № 1

Субъект Российской Федерации Забайкальский край
 Лесничество(лесопарк) _____ Квартал 230 Выдел 6 Площадь 25,0 га,
 Номер очага вредных организмов - Размер пробной площади 0,25

Таксационная характеристика:


Тип леса ЗЛРТ Состав 6С4Б Возраст 40 Бонитет 2
 Полнота 0,7 Запас на га 40 Возобновление: естественное возобновление.
 Время и причина ослабления лесного насаждения: лесной пожар прошлых лет.

Тип очага вредных организмов: эпизодический, хронический (подчеркнуть)
 Фаза развития очага вредных организмов: начальная, нарастания численности, собственно
 вспышка, кризис (подчеркнуть)

Состояние лесного насаждения, намечаемые мероприятия: насаждения потеряли биологическую
 устойчивость на 100 %. Планируемое мероприятие : сплошная санитарная
 рубка

БКср-4,3
 СКср-4,3
 Кнас-4,3

Исполнитель работ по проведению лесопатологического обследования:

ФИО Готов В.А.И. Подпись 

Дата составления документа 25.11.12 Телефон 21-79-23

ВЕДОМОСТЬ ПЕРЕЧЕТА ДЕРЕВЬЕВ

Порода: Береза

Ступени толщины см	Количество деревьев по категориям состояния, шт.																Всего деревьев по ступеням толщины	
	I	II	III	IV		V		VI			ветровал, бурелом			аварийные деревья			шт.	в т.ч. подлежат рубке, %
				НЗ	З	НЗ	З	НЗ	З	О	НЗ	З	О	НЗ	З	О		
1	2	3	4	5	6	7	8	9	10	11	12	13	14	15	16	17	18	19
8				46				26									72	100
12				36				14									50	100
16				7				9									16	100
20				12				4									16	100
24																		
28																		
32																		
Итого, %				66				34									154	100

Порода: сосна

Ступени толщины см	Количество деревьев по категориям состояния, шт.																Всего деревьев по ступеням толщины	
	I	II	III	IV		V		VI			ветровал, бурелом			аварийные деревья			шт.	в т.ч. подлеж ат рубке, %
				НЗ	З	НЗ	З	НЗ	З	О	НЗ	З	О	НЗ	З	О		
1	2	3	4	5	6	7	8	9	10	11	12	13	14	15	16	17	18	19
8				55				28									83	100
12				50				15									65	100
16				29				7									36	100
24				9				11									20	100
Итого, %				70				30									204	100

Порода: Осина

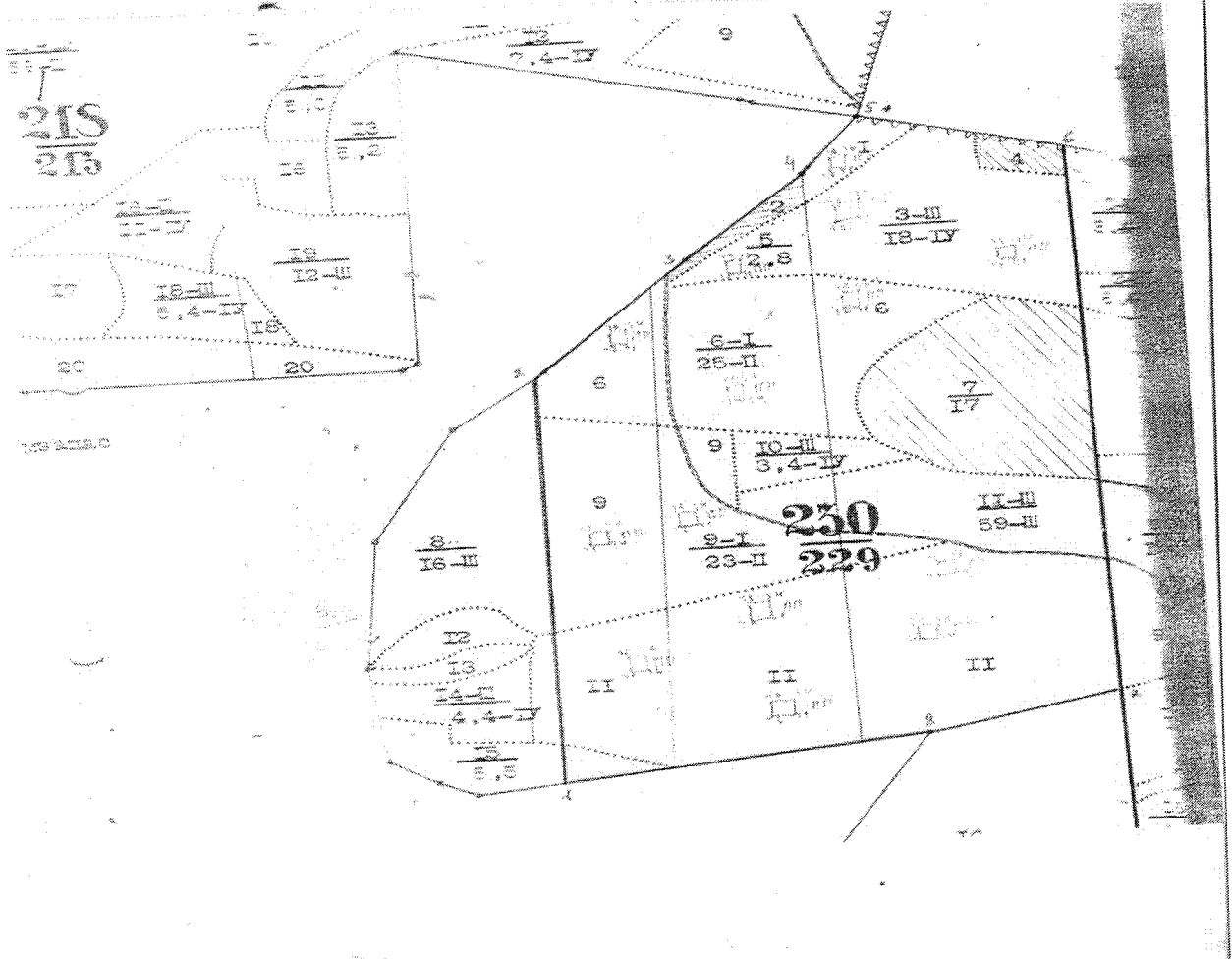
Ступени толщины см	Количество деревьев по категориям состояния, шт.																Всего деревьев по ступеням толщины		
	I	II	III	IV		V		VI			ветровал, бурелом			аварийные деревья			шт.	в т.ч. подлежат рубке, %	
				НЗ	З	НЗ	З	НЗ	З	О	НЗ	З	О	НЗ	З	О			
1	2	3	4	5	6	7	8	9	10	11	12	13	14	15	16	17	18	19	
8																			
12																			
16																			
20																			
24																			
Итого, %																			

Примечание: НЗ - незаселенное, З - заселенное, О - отработанное вредителями.

Абрис участка

М 1:10000

*(М1:25000)



Номер выдела	Ленты (круговой площадки) перечёта				
	№ ленты (площадки)	длина, м	ширина, м	радиус, м	площадь, га
6	60	250	10		0,25

Условные обозначения

Исполнитель работ по проведению лесопатологических обследований:

ФИО Готов АН Подпись [подпись]Дата составления документа 25.12.17 Телефон 21-79-23