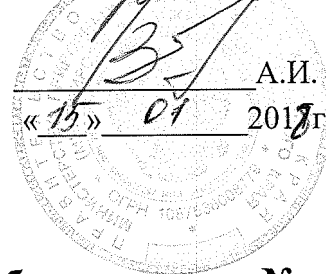


УТВЕРЖДАЮ:

Министр природных ресурсов
Забайкальского края



А.И. Волков

«15» 01 2018 г.

**Акт
лесопатологического обследования № 43**

лесных насаждений Аргунское лесничества (лесопарка)

Забайкальский край(субъект Российской Федерации)

Способ лесопатологического обследования: 1. Визуальный

2. Инструментальный

Место проведения

Участковое лесничество	Урочище (дача)	Квартал (кварталы)	Выдел (выделы)	Площадь, га
Нерчинско-Заводское		230	9	23,0

Лесопатологическое обследование проведено на общей площади 23,0 га.

2. Инструментальное обследование лесного участка.*

2.1. Фактическая таксационная характеристика лесного насаждения соответствует (не соответствует) (нужное подчеркнуть) таксационному описанию. Причины несоответствия:

давность лесоустройства, 1989 года. Лесные пожары.

Ведомость лесных участков с выявленными несоответствиями таксационным описаниям приведена в приложении 1 к Акту.

2.2. Состояние насаждений: **с нарушенной устойчивостью**

с утраченной устойчивостью

причины повреждения: лесной пожар прошлых лет.

Заселено (отработано) стволовыми вредителями:

Вид вредителя	Порода	Встречаемость (% заселённых деревьев)	Степень заселения лесного насаждения (слабая, средняя, сильная)
нет			

Повреждено огнём:

Вид пожара	Порода	Состояние корневых лап		Состояние корневой шейки		Подсушивание луба	
		процент повреждённых огнём корней	процент деревьев с данным повреждением	ожог корневой шейки по окружности (1/4; 2/4; 3/4; более 3/4)	процент деревьев с данным повреждением	по окружности (1/4; 2/4; 3/4; более 3/4)	процент деревьев с данным повреждением
Низовой	С,Б			более 3/4	100		
беглый							
средний							

Поражено болезнями:

Вид болезни	Порода	Встречаемость (% поражённых деревьев)	Степень поражения лесного насаждения (слабая, средняя, сильная)
нет			

2.3. Выборке подлежит 100 % деревьев,

в том числе:

ослабленных _____ % (причины назначения) _____;

сильно ослабленных _____ % (причины назначения) _____;

усыхающих 69 % (ожог корневой шейки более 3/4);

свежего сухостоя _____ %,

в том числе: свежего ветровала ____ %;

свежего бурелома ____ %;

старого ветровала ____ %;

в том числе: старого бурелома ____ %;

старого сухостоя 31%;

аварийных ____ %.

2.4. Полнота лесного насаждения после уборки деревьев, подлежащих рубке, составит -
Критическая полнота для данной категории лесных насаждений составляет 0,3

5. ЗАКЛЮЧЕНИЕ

С целью предотвращения негативных процессов или снижения ущерба от их воздействия назначено:

Участковое лесничество	Урочище (дача)	Квартал	Выдел	Площадь, выдела, га	Вид мероприятия	Площадь, мероприятия, га	Порода	Запас на выдел, кбм	Крайние сроки проведения
Нерчинско-Заводское		230	9	23,0	ССР	19,0	С,Б	760	2017-2018

Ведомость перечета деревьев назначенных в рубку и абрислесного участка прилагаются (приложение 2 и 3 к Акту)

6. Меры по обеспечению возобновления: естественное заращивание.

7. Мероприятия, необходимые для предупреждения повреждения или поражения смежных насаждений:

Проведение лесопатологического обследования.


8. Сведения для расчёта степени повреждения:

год образования старого сухостоя 2013-2014г.

основная причина повреждения древесины: лесной пожар прошлых лет.

Дата проведения обследований 02.07.17г.

Исполнитель работ по проведению лесопатологических обследований:

ФИО Гутов В. Ач Подпись 

Ведомость перечета деревьев назначенных в рубкуВРЕМЕННАЯ ПРОБНАЯ ПЛОЩАДЬ № 1

Субъект Российской Федерации Забайкальский край
 Лесничество(лесопарк) _____ Квартал 230 Выдел 9 Площадь 19,0 га,
 Номер очага вредных организмов - Размер пробной площади 0,25
 Таксационная характеристика:
 Тип леса ЗЛРТ Состав 5С5Б Возраст 40 Бонитет 2
 Полнота 0,7 Запас на га 40 Возобновление: естественное возобновление.
 Время и причина ослабления лесного насаждения лесной пожар прошлых лет.

Тип очага вредных организмов: эпизодический, хронический (подчеркнуть)
 Фаза развития очага вредных организмов: начальная, нарастания численности, собственно
 вспышка, кризис (подчеркнуть)
 Состояние лесного насаждения, намечаемые мероприятия: насаждения потеряли биологическую
 устойчивость на 100 %. Планируемое мероприятие : сплошная санитарная
 рубка

БКср-4,3
 СКср-4,3
 Кнас-4,3

Исполнитель работ по проведению лесопатологического обследования:

ФИО Глыбов АМ Подпись 

Дата составления документа 25.12.17 Телефон 21-79-23

ВЕДОМОСТЬ ПЕРЕЧЕТА ДЕРЕВЬЕВ

Порода: Береза

Ступени толщины см	Количество деревьев по категориям состояния, шт.																Всего деревьев по ступеням толщины		
	I	II	III	IV		V		VI			ветровал, бурелом			аварийные деревья			шт.	в т.ч. подлежат рубке, %	
				НЗ	З	НЗ	З	НЗ	З	О	НЗ	З	О	НЗ	З	О			
1	2	3	4	5	6	7	8	9	10	11	12	13	14	15	16	17	18	19	
8				90				18										108	100
12				40				20										60	100
16				32				20										52	100
20				10				9										19	100
24				3				1										4	100
28																			
32																			
Итого, %				72				28										243	100

Порода: сосна

Ступени толщины см	Количество деревьев по категориям состояния, шт.																Всего деревьев по ступеням толщины		
	I	II	III	IV		V		VI			ветровал, бурелом			аварийные деревья			шт.	в т.ч. подлеж ат рубке, %	
				НЗ	З	НЗ	З	НЗ	З	О	НЗ	З	О	НЗ	З	О			
1	2	3	4	5	6	7	8	9	10	11	12	13	14	15	16	17	18	19	
8				60				28										88	100
12				50				30										80	100
16				30				10										40	100
24				10				6										16	100
Итого, %				67				33										224	100

Порода: Осина

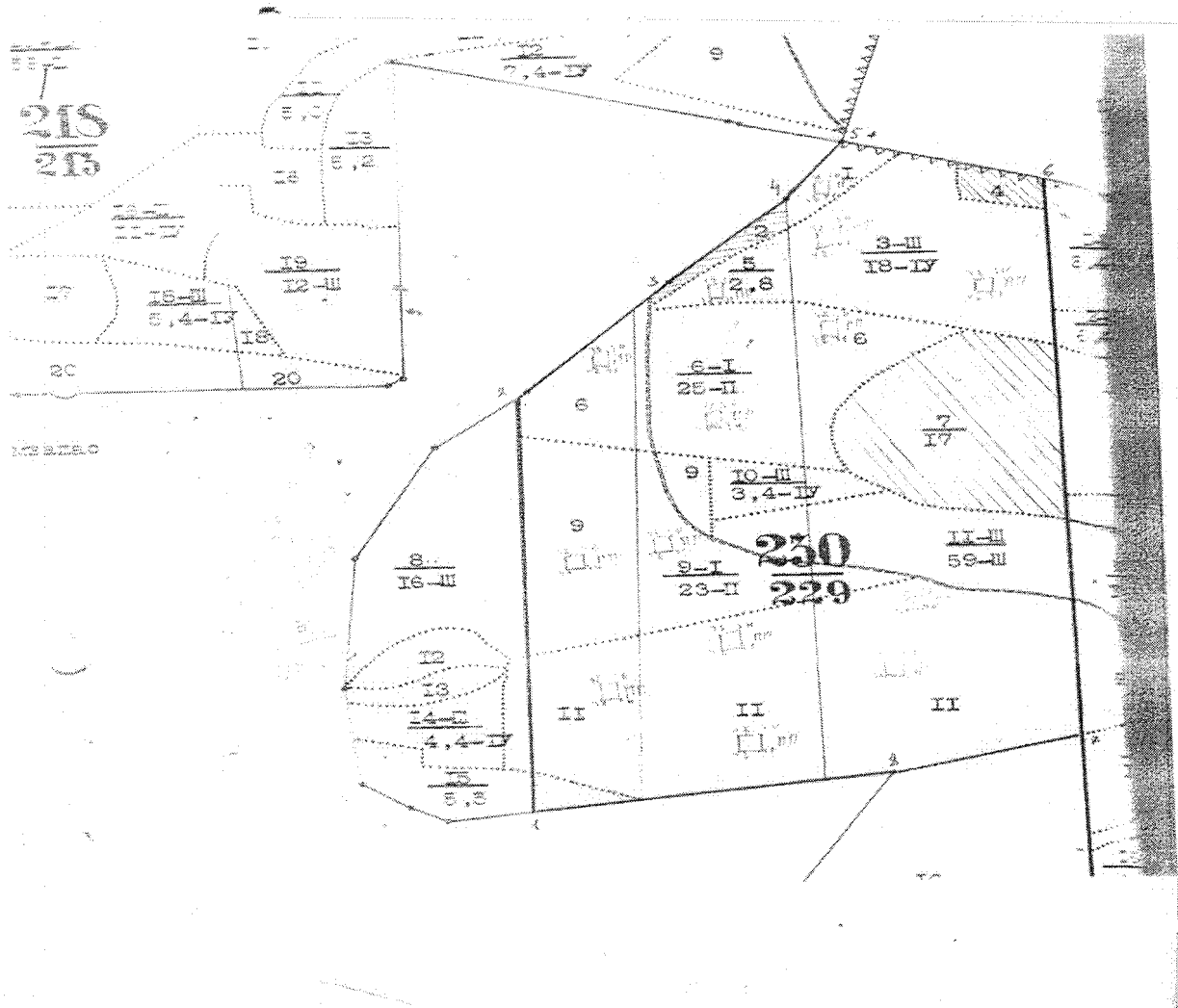
Ступени толщины см	Количество деревьев по категориям состояния, шт.																Всего деревьев по ступеням толщины		
	I	II	III	IV		V		VI			ветровал, бурелом			аварийные деревья			шт.	в т.ч. подлежат рубке, %	
				НЗ	З	НЗ	З	НЗ	З	О	НЗ	З	О	НЗ	З	О			
1	2	3	4	5	6	7	8	9	10	11	12	13	14	15	16	17	18	19	
8																			
12																			
16																			
20																			
24																			
Итого, %																			

Примечание: НЗ - незаселенное, З - заселенное, О - отработанное вредителями.

Абрис участка

М 1:10000

*(М1:25000)



Номер выдела	Ленты (круговой площадки) перечёта				
	№ ленты (площадки)	длина, м	ширина, м	радиус, м	площадь, га
9	61	100	25		0,25

Условные обозначения

Исполнитель работ по проведению лесопатологических обследований:

ФИО Логов, АНПодпись [Signature]Дата составления документа 25.11.18 Телефон 21-79-23