

Приложение 2  
к приказу Минприроды России  
от 16.09.2016 № 480  
Форма

УТВЕРЖДАЮ:  
Должность: Министр Минприроды края  
Ф.И.О: [подпись]  
Дата: 21.03.18



**Акт  
лесопатологического обследования № 429**

лесных насаждений Тунгокоченского лесничества (лесопарка)

Забайкальский край (субъект Российской Федерации)

Способ лесопатологического обследования: 1. Визуальный

2. Инструментальный

**Место проведения**

Участковое лесничество	Урочище (дача)	Квартал (кварталы)	Выдел (выделы)	Площадь, га
Усуглинское	Жипкоша	287	7	43,0

Лесопатологическое обследование проведено на общей площади 43,0 га.

## 2. Инструментальное обследование лесного участка.\*

2.1. Фактическая таксационная характеристика лесного насаждения соответствует (не соответствует) (нужное подчеркнуть) таксационному описанию. Причины несоответствия: давность лесоустройства 1973 года

Ведомость лесных участков с выявленными несоответствиями таксационным описаниям приведена в приложении 1 к Акту.

2.2. Состояние насаждений: с нарушенной устойчивостью   
с утраченной устойчивостью   
причины повреждения: Лесной пожар 2011 года

заселено (отработано) стволовыми вредителями:

Вид вредителя	Порода	Встречаемость (% заселённых деревьев)	Степень заселения лесного насаждения (слабая, средняя, сильная)
Березовый заболотник	Б	5	Слабая
Продолговатый короед	Л	6	Слабая

Повреждено огнём:

Вид пожара	Порода	Состояние корневых лап		Состояние корневой шейки		Подсушивание луба	
		процент повреждённых огнём корней	процент деревьев с данным повреждением	ожог корневой шейки по окружности (1/4; 2/4; 3/4; более 3/4)	процент деревьев с данным повреждением	по окружности (1/4; 2/4; 3/4; более 3/4)	процент деревьев с данным повреждением
Устойчивый низовой средний	Б	100	100	Более 3/4	100	Более 3/4	100

Поражено болезнями:

Вид болезни	Порода	Встречаемость (% поражённых деревьев)	Степень поражения лесного насаждения (слабая, средняя, сильная)
нет			

2.3. Выборке подлежит 100 % деревьев,

в том числе:

ослабленных \_\_\_\_\_ % (причины назначения) \_\_\_\_\_

сильно ослабленных \_\_\_\_\_ % (причины назначения) \_\_\_\_\_

усыхающих \_\_\_\_\_ % (причины назначения) \_\_\_\_\_

свежего сухостоя \_\_\_\_\_ %

в том числе: свежего ветровала \_\_\_ %

свежего бурелома \_\_\_ %

старого ветровала 8 %

в том числе: старого бурелома \_\_\_ %

старого сухостоя 92 %

аварийных \_\_\_ %

2.4. Полнота лесного насаждения после уборки деревьев, подлежащих рубке, составит 0.  
Критическая полнота для данной категории лесных насаждений составляет 0,3.

### ЗАКЛЮЧЕНИЕ

С целью предотвращения негативных процессов или снижения ущерба от их воздействия назначено:

Участковое лесничество	Урочище (дача)	Квартал	Выдел	Площадь, выдела, га	Вид мероприятия	Площадь, мероприятия, га	Порода	Запас на выдел, кбм	Крайние сроки проведения
Усуглинское	Жипкоша	287	7	43,0	ССР	21,0	бл4Б	5160	2018-2019 гг.

Ведомость перечета деревьев назначенных в рубку и абрис лесного участка прилагаются (приложение 2 и 3 к Акту)

Меры по обеспечению возобновления естественное зарращивание

Мероприятия, необходимые для предупреждения повреждения или поражения смежных насаждений планируется проведение лесопатологического обследования

Сведения для расчёта понижающего коэффициента стоимости древесины:

год образования старого сухостоя 2013 ;

основная причина повреждения древесины: устойчивый низовой пожар средней интенсивности 2011 года

Дата проведения обследований 22 августа 2017 года

Исполнитель работ по проведению лесопатологических обследований:

ФИО Кузнецов А.Г. Подпись А.Г. Кузнецов





**Ведомость перечета деревьев назначенных в рубку****ВРЕМЕННАЯ ПРОБНАЯ ПЛОЩАДЬ № 3**

Субъект Российской Федерации Забайкальский край  
Лесничество (лесопарк) Тунгокоченское Квартал 287 Выдел 7  
Площадь 21,0 га,

Номер очага вредных организмов \_\_\_\_\_ Размер пробной площади 2,1 га

Таксационная характеристика:

Тип леса Лбр Состав 6Л4Б Возраст 120 Бонитет IV

Полнота 0,4 Запас на га 120 Возобновление естественное зарощивание

Время и причина ослабления лесного насаждения устойчивый низовой лесной пожар 2011 года  
средней интенсивности

Тип очага вредных организмов: эпизодический, хронический (подчеркнуть)

Фаза развития очага вредных организмов: начальная, нарастания численности, собственно вспышка, кризис (подчеркнуть)

Состояние лесного насаждения, намечаемые мероприятия \_\_\_\_\_

В следствие лесного пожара 2011 года насаждение потеряло биологическую активность на 100%  
(старый сухостой), назначена сплошная санитарная рубка

К ср. лиственницы = 4,9

К ср. березы = 5,0

К средневзвешанной величины состояния насаждений = 5,0

Исполнитель работ по проведению лесопатологического обследования:

ФИО Кузнецов А.Г. Подпись *А.Г. Кузнецов*

Дата составления документа 22.08.11г. Телефон 8-914-517-10-91

## ВЕДОМОСТЬ ПЕРЕЧЕТА ДЕРЕВЬЕВ

Порода: Лиственница

Ступени толщины см	Количество деревьев по категориям состояния, шт.																Всего деревьев по ступеням толщины	
	I	II	III	IV		V		VI			ветровал, бурелом			аварийные деревья			шт.	в т.ч. подлежат рубке, %
				НЗ	З	НЗ	З	НЗ	З	О	НЗ	З	О	НЗ	З	О		
1	2	3	4	5	6	7	8	9	10	11	12	13	14	15	16	17	18	19
16								36	1	1	4		1				43	100
20								54	1		1	1					57	100
24								63	1	2	3	1	2				72	100
28						2	1	58	2		3	1	1				68	100
32								52	1		2						55	100
36						3	1	40	1		3		1				49	100
40								12									12	100
Итого, %						1	1	86	2	1	4	1	1				356	100

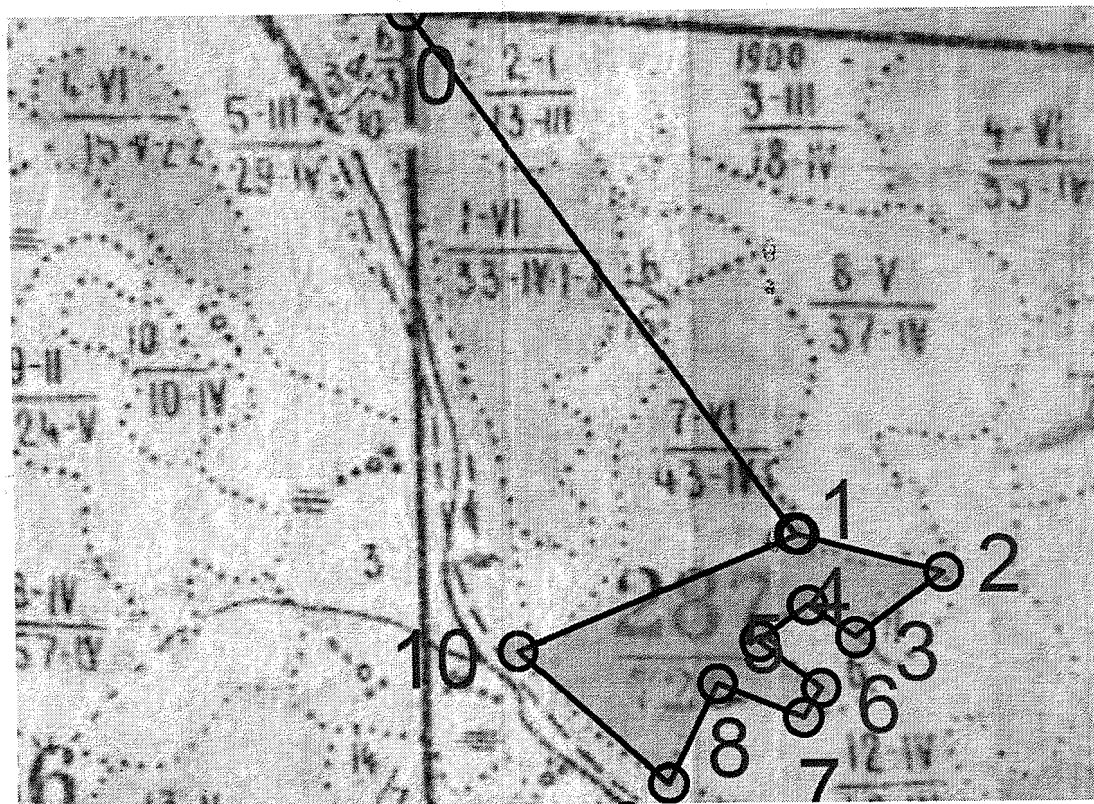
Порода: Береза

Ступени толщины см	Количество деревьев по категориям состояния, шт.																Всего деревьев по ступеням толщины	
	I	II	III	IV		V		VI			ветровал, бурелом			аварийные деревья			шт.	в т.ч. подлежат рубке, %
				НЗ	З	НЗ	З	НЗ	З	О	НЗ	З	О	НЗ	З	О		
1	2	3	4	5	6	7	8	9	10	11	12	13	14	15	16	17	18	19
16								33	1		3	1						100
20								44	1		2		1					100
24								42		2	4	1	2					100
28								32	1									100
32								21										100
36								12										100
Итого, %								91	1	1	5	1	1					100

Примечание: НЗ - незаселенное, З - заселенное, О - отработанное вредителям

Приложение 3  
к акту лесопатологического обследования

Абрис участка  
квартал 287 выдел 7 площадь 21,0 га



М 1:10000

Номер выдела	Ленты (круговой площадки) перечёта				
	№ ленты (площадки)	длина, м	ширина, м	радиус, м	площадь, га
7	1	380	10		0,38
7	2	390	10		0,39
7	3	400	10		0,4
7	4	930	10		0,93

Номера точек	Координаты	Румбы линий	Длина, м
0-1	52° 45' 40"	ЮВ 36°00'	1452,0
1-2	115° 15' 20"	ЮВ 75°00'	343,0
2-3		ЮЗ 54°00'	245,0
3-4		СЗ 56°00'	129,0
4-5		ЮЗ 54°00'	134,0
5-6		ЮВ 52°00'	172,0
6-7		ЮЗ 31°00'	77,0
7-8		СЗ 68°00'	207,0
8-9		ЮЗ 27°00'	249,0
9-10		СЗ 48°00'	447,0

Условные обозначения:

Исполнитель работ по проведению лесопатологических обследований:

ФИО Кузнецов А.Г. Подпись *А.Г. Кузнецов*

Дата составления документа 22.08.17г. Телефон 8-914-517-10-91