


УТВЕРЖДАЮ:

Министра природных ресурсов  
Забайкальского края  
А.И. Волков  
« 12 » 03 2017 г.



**АКТ**  
**лесопатологического обследования № 423**  
лесных насаждений Бадинского лесничества (лесопарка)  
Забайкальского края (субъект Российской Федерации)

Способ лесопатологического обследования: 1. Визуальный   
2. Инструментальный

**Место проведения**

Участковое лесничество	Урочище (дача)	Квартал (кварталы)	Выдел (выделы)	Площадь, га
Жипхегенское	-	88	13	2,5
			16	23,4
			18	3,0
			19	3,1
			20	7,4

Лесопатологическое обследование проведено на общей площади 39,4 га.



свежего бурелома            \_\_\_ - %  
старого ветровала            10 %  
в том числе: старого бурелома \_\_\_ - %  
старого сухостоя            90 %  
аварийных                    \_\_\_ - %

**квартал -88, выдела -16**

2.3. Выборке подлежит 100 % деревьев,

в том числе:

ослабленных                \_\_\_ - % (причины назначения) \_\_\_\_\_  
сильно ослабленных        \_\_\_ - % (причины назначения) \_\_\_\_\_  
усыхающих                 \_\_\_ - % (причины назначения) \_\_\_\_\_  
свежего сухостоя            \_\_\_ - %,   
в том числе: свежего ветровала \_\_\_ - %  
свежего бурелома            \_\_\_ - %  
старого ветровала            \_\_\_ - %  
в том числе: старого бурелома \_\_\_ - %  
старого сухостоя            100 %  
аварийных                    \_\_\_ - %

**квартал -88, выдела -18**

2.3. Выборке подлежит 100 % деревьев,

в том числе:

ослабленных                \_\_\_ - % (причины назначения) \_\_\_\_\_  
сильно ослабленных        \_\_\_ - % (причины назначения) \_\_\_\_\_  
усыхающих                 \_\_\_ - % (причины назначения) \_\_\_\_\_  
свежего сухостоя            \_\_\_ - %,   
в том числе: свежего ветровала \_\_\_ - %  
свежего бурелома            \_\_\_ - %  
старого ветровала            20 - %  
в том числе: старого бурелома \_\_\_ - %  
старого сухостоя            80 %  
аварийных                    \_\_\_ - %

квартал -88, выдела -19

2.3. Выборке подлежит 100 % деревьев,

в том числе:

ослабленных - % (причины назначения) \_\_\_\_\_  
 сильно ослабленных - % (причины назначения) \_\_\_\_\_  
 усыхающих - % (причины назначения) \_\_\_\_\_  
 свежего сухостоя - %,
   
в том числе: свежего ветровала - %  
 свежего бурелома - %  
 старого ветровала - %  
 в том числе: старого бурелома - %  
 старого сухостоя 100 %  
 аварийных - %

квартал -88, выдела - 20

2.3. Выборке подлежит 100 % деревьев,

в том числе:

ослабленных - % (причины назначения) \_\_\_\_\_  
 сильно ослабленных - % (причины назначения) \_\_\_\_\_  
 усыхающих - % (причины назначения) \_\_\_\_\_  
 свежего сухостоя - %,
   
в том числе: свежего ветровала - %  
 свежего бурелома - %  
 старого ветровала 50 %  
 в том числе: старого бурелома - %  
 старого сухостоя 50 %  
 аварийных - %

2.4. Полнота лесного насаждения после уборки деревьев, подлежащих рубке, составит 0.  
 Критическая полнота для данной категории лесных насаждений составляет 0,3.

## ЗАКЛЮЧЕНИЕ

С целью предотвращения негативных процессов или снижения ущерба от их воздействия назначено:

Участковое лесничество	Урочище (дача)	Квартал	Выдел	Площадь, выдела, га	Вид мероприятия	Площадь, мероприятия, га	Порода	Запас на выдел, куб.м	Крайние сроки проведения
Жипхегенское	-	88	13	2,5	УНД	2,5	С,Л	75	2018-2019
		88	16	23,4	УНД	10,5	С,Л	305	2018-2019
		88	18	3,0	УНД	3,0	С,Л	93	2018-2019
		88	19	3,1	УНД	3,1	С	95	2018-2019
		88	20	7,4	УНД	7,4	С	222	2018-2019

Ведомость перечета деревьев назначенных в рубку и абрис лесного участка прилагаются (приложение 2 и 3 к Акту)

Меры по обеспечению возобновления Посадка лесных культур

Мероприятия, необходимые для предупреждения повреждения или поражения смежных насаждений проведение лесопатологического обследования

Сведения для расчёта понижающего коэффициента стоимости древесины:

год образования старого сухостоя 2014 г.;

основная причина повреждения древесины: лесные пожары прошлых лет

Дата проведения обследований 21 июня 2017г

Исполнитель работ по проведению лесопатологических обследований:

ФИО Рычкова Л.И Подпись 

\*Раздел включается в акт, в случае проведения лесопатологического обследования инструментальным способом.

**Ведомость лесных участков с выявленными несоответствиями таксационным описаниям**

Источник данных	Год проведения лесосурьейства	Номер квартала	Номер выдела	Площадь выдела, га	Целевое назначение лесов	Категория защитных лесов	Номер лесопатологического выдела	Площадь лесопатологического выдела, га	Таксационная характеристика										Заложено пробных площадей								
									состав	порода	возраст, лет	средняя высота, м	средний диаметр, см	тип леса	тип условий местопрорастания	плотота	бонитет	запас, куб. м/га		количество, шт.	общая площадь, га						
ТО	2003	88	13	2,5	ЗАЩИТНЫЕ	Запр. порек				8С2Л	С	45	12	12	БР	В2	06	3	100	1	2,5						
Ф		88	13	2,5						8С2Л	С	45	12	12	БР	В2	0,4	3	30								
ТО		88	16	23,4						8С2Л	С	50	12	14	РДД	В2	0,7	3	120	1	0,5						
Ф		88	16	23,4						8С2Л	С	50	12	14	РДД	В2	0,4	3	30								
ТО		88	18	3,0						10С	С	50	12	12	БР	В2		0,3	70	1	0,1						
Ф		88	18	3,0						10С	С	50	12	12	БР	В2		3	30								
ТО		88	19	3,1						9С1Л	С	50	12	12	РДД	В2	0,7	3	120	1	0,1						
Ф		88	19	3,1						9С1Л	С	50	12	12	РДД	В2	0,4	3	30								
ТО		88	20	7,4						10С	С	50	10	12	РДД	В2		4	65	1	0,1						
Ф		88	20	7,4						10С	С	50	10	12	РДД	В2		4	30								

Примечание:

ТО — таксационные описания

Ф — фактическая характеристика лесного насаждения

Исполнитель работ по обследованию лесопатологических обследований

ФИО Рычкова Л.И.

Подпись





## Ведомость перечета деревьев назначенных в рубку

ВРЕМЕННАЯ ПРОБНАЯ ПЛОЩАДЬ № 1

Субъект Российской Федерации Забайкальский край  
 Лесничество (лесопарк) Бадинское Квартал 88 Выдел 13  
 Площадь 2.5 га,  
 Номер очага вредных организмов \_\_\_\_\_ Размер пробной площади 2.5 га  
 Таксационная характеристика:  
 Тип леса РДД Состав 8С2Л Возраст 45 Бонитет 3  
 Полнота 0,3 Запас на га 30 Возобновление -  
 Время и причина ослабления лесного насаждения Лесные пожары прошлых лет

Тип очага вредных организмов: эпизодический, хронический (подчеркнуть)  
 Фаза развития очага вредных организмов: начальная, нарастания численности, собственно вспышка, кризис (подчеркнуть)  
 Состояние лесного насаждения, намечаемые мероприятия: вследствии лесного пожара насаждение потеряло биологическую устойчивость на 100 %. Намечаемое мероприятие: уборка неликвидной древесины

\* Кс = 5,0  
 Кл = 5,0  
 Кнас = 5,0

Исполнитель работ по проведению лесопатологического обследования:

ФИО Рычкова Л.И. Подпись Дата составления документа 21.06.14 Телефон 89243700786



## ВЕДОМОСТЬ ПЕРЕЧЕТА ДЕРЕВЬЕВ

Порода: сосна

Ступени толщины см	Количество деревьев по категориям состояния, шт.																Всего деревьев по ступеням толщины		
	I	II	III	IV		V		VI			ветровал, бурелом			аварийные деревья			шт.	в т.ч. подлежат рубке, %	
				НЗ	З	НЗ	З	НЗ	З	О	НЗ	З	О	НЗ	З	О			
1	2	3	4	5	6	7	8	9	10	11	12	13	14	15	16	17	18	19	
12										269								269	100
16										203			36					239	100
20																			
24																			
Итого, %										93			7					508	100

Порода: Лиственница

Ступени толщины см	Количество деревьев по категориям состояния, шт.																Всего деревьев по ступеням толщины		
	I	II	III	IV		V		VI			ветровал, бурелом			аварийные деревья			шт.	в т.ч. подлежат рубке, %	
				НЗ	З	НЗ	З	НЗ	З	О	НЗ	З	О	НЗ	З	О			
1	2	3	4	5	6	7	8	9	10	11	12	13	14	15	16	17	18	19	
12										72			25					97	100
16																			
Итого, %										74			26					97	100

Примечание: НЗ - незаселенное, З - заселенное, О - отработанное вредителями.

## Ведомость перечета деревьев назначенных в рубку

ВРЕМЕННАЯ ПРОБНАЯ ПЛОЩАДЬ № 1

Субъект Российской Федерации Забайкальский край  
 Лесничество (лесопарк) Бадинское Квартал 88 Выдел 16  
 Площадь 10,5 га,  
 Номер очага вредных организмов \_\_\_\_\_ Размер пробной площади 0,5 га  
 Таксационная характеристика:  
 Тип леса РДД Состав 8С2Л Возраст 50 Бонитет 3  
 Полнота 0,3 Запас на га 30 Возобновление -  
 Время и причина ослабления лесного насаждения Лесные пожары прошлых лет

Тип очага вредных организмов: эпизодический, хронический (подчеркнуть)  
 Фаза развития очага вредных организмов: начальная, нарастания численности, собственно  
 вспышка, кризис (подчеркнуть)  
 Состояние лесного насаждения, намечаемые мероприятия: вследствии лесного пожара  
насаждение потеряло биологическую устойчивость на 100 %. Намечаемое мероприятие: уборка  
неликвидной древесины

\* Кс = 5,0  
 Кл = 5,0  
 Кнас = 5,0

Исполнитель работ по проведению лесопатологического обследования:

ФИО Рычкова Л.И. Подпись Дата составления документа 21.06.14 Телефон 89243700786



## Ведомость перечета деревьев назначенных в рубку

ВРЕМЕННАЯ ПРОБНАЯ ПЛОЩАДЬ № 1

Субъект Российской Федерации Забайкальский край  
 Лесничество (лесопарк) Бадинское Квартал 88 Выдел 18  
 Площадь 3,0 га,  
 Номер очага вредных организмов \_\_\_\_\_ Размер пробной площади 0,1 га  
 Таксационная характеристика:  
 Тип леса БР Состав 10С Возраст 50 Бонитет 3  
 Полнота 0,3 Запас на га 30 Возобновление -  
 Время и причина ослабления лесного насаждения Лесные пожары прошлых лет

Тип очага вредных организмов: эпизодический, хронический (подчеркнуть)  
 Фаза развития очага вредных организмов: начальная, нарастания численности, собственно  
 вспышка, кризис (подчеркнуть)  
 Состояние лесного насаждения, намечаемые мероприятия: вследствии лесного пожара  
насаждение потеряло биологическую устойчивость на 100 %. Намечаемое мероприятие: уборка  
неликвидной древесины

\* Кс = 5,0

Кнас = 5,0

Исполнитель работ по проведению лесопатологического обследования:

ФИО Рычкова Л.И. Подпись Дата составления документа 21.06.17 Телефон 89243700786

## ВЕДОМОСТЬ ПЕРЕЧЕТА ДЕРЕВЬЕВ

Порода: сосна

Ступени толщины см	Количество деревьев по категориям состояния, шт.																Всего деревьев по ступеням толщины									
	I			II			III			IV			V			VI			ветровал, бурелом			аварийные деревья			шт.	в т.ч. подлежат рубке, %
				НЗ	З		НЗ	З		НЗ	З	О	НЗ	З	О	НЗ	З	О	НЗ	З	О	18	19			
1	2	3	4	5	6	7	8	9	10	11	12	13	14	15	16	17	18	19				14	100			
12										11			3										10	100		
16										8			2													
20																										
24																										
Итого, %										79			21										24	100		

Порода: Лиственница

Ступени толщины см	Количество деревьев по категориям состояния, шт.																Всего деревьев по ступеням толщины									
	I			II			III			IV			V			VI			ветровал, бурелом			аварийные деревья			шт.	в т.ч. подлежат рубке, %
				НЗ	З		НЗ	З		НЗ	З	О	НЗ	З	О	НЗ	З	О	НЗ	З	О	18	19			
1	2	3	4	5	6	7	8	9	10	11	12	13	14	15	16	17	18	19								
12																										
16																										
Итого, %																										

Примечание: НЗ - незаселенное, З - заселенное, О - отработанное вредителями.

## Ведомость перечета деревьев назначенных в рубку

ВРЕМЕННАЯ ПРОБНАЯ ПЛОЩАДЬ № 1

Субъект Российской Федерации Забайкальский край  
 Лесничество (лесопарк) Бадинское Квартал 88 Выдел 19  
 Площадь 3,1 га,  
 Номер очага вредных организмов \_\_\_\_\_ Размер пробной площади 0,1 га  
 Таксационная характеристика:  
 Тип леса РДЛ Состав 9С1Л Возраст 50 Бонитет 3  
 Полнота 0,3 Запас на га 30 Возобновление -  
 Время и причина ослабления лесного насаждения Лесные пожары прошлых лет

Тип очага вредных организмов: эпизодический, хронический (подчеркнуть)  
 Фаза развития очага вредных организмов: начальная, нарастания численности, собственно  
 вспышка, кризис (подчеркнуть)  
 Состояние лесного насаждения, намечаемые мероприятия: вследствии лесного пожара  
насаждение потеряло биологическую устойчивость на 100 %. Намечаемое мероприятие: уборка  
неликвидной древесины

\* Кс = 5,0  
 Кл = 5,0  
 Кнас = 5,0

Исполнитель работ по проведению лесопатологического обследования:

ФИО Рычкова Л.И Подпись 

Дата составления документа 21.06.14 Телефон 89243700786

## ВЕДОМОСТЬ ПЕРЕЧЕТА ДЕРЕВЬЕВ

Порода: сосна

Ступени толщины см	Количество деревьев по категориям состояния, шт.																Всего деревьев по ступеням толщины		
	I	II	III	IV		V		VI			ветровал, бурелом			аварийные деревья			шт.	в т.ч. подлежат рубке, %	
				НЗ	З	НЗ	З	НЗ	З	О	НЗ	З	О	НЗ	З	О			
1	2	3	4	5	6	7	8	9	10	11	12	13	14	15	16	17	18	19	
12										14								14	100
16										8								8	100
20																			
24																			
Итого, %										100								22	100

Порода: Лиственница

Ступени толщины см	Количество деревьев по категориям состояния, шт.																Всего деревьев по ступеням толщины		
	I	II	III	IV		V		VI			ветровал, бурелом			аварийные деревья			шт.	в т.ч. подлежат рубке, %	
				НЗ	З	НЗ	З	НЗ	З	О	НЗ	З	О	НЗ	З	О			
1	2	3	4	5	6	7	8	9	10	11	12	13	14	15	16	17	18	19	
12										4								4	100
16																			
Итого, %										100								4	100

Примечание: НЗ - незаселенное, З - заселенное, О - отработанное вредителями.

## Ведомость перечета деревьев назначенных в рубку

ВРЕМЕННАЯ ПРОБНАЯ ПЛОЩАДЬ № 1

Субъект Российской Федерации Забайкальский край  
 Лесничество (лесопарк) Бадинское Квартал 88 Выдел 20  
 Площадь 7,4 га,  
 Номер очага вредных организмов \_\_\_\_\_ Размер пробной площади 0,1 га  
 Таксационная характеристика:  
 Тип леса РДЛ Состав 8С2Л Возраст 50 Бонитет 4  
 Полнота 0,3 Запас на га 30 Возобновление -  
 Время и причина ослабления лесного насаждения Лесные пожары прошлых лет

Тип очага вредных организмов: эпизодический, хронический (подчеркнуть)  
 Фаза развития очага вредных организмов: начальная, нарастания численности, собственно  
 вспышка, кризис (подчеркнуть)  
 Состояние лесного насаждения, намечаемые мероприятия: вследствии лесного пожара  
насаждение потеряло биологическую устойчивость на 100 %. Намечаемое мероприятие: уборка  
неликвидной древесины

\* Кс = 5,0  
 Кл = 5,0  
 Кнас = 5,0

Исполнитель работ по проведению лесопатологического обследования:

ФИО Рычкова Л.И. Подпись Дата составления документа 21.06.14 Телефон 89243700786



## ВЕДОМОСТЬ ПЕРЕЧЕТА ДЕРЕВЬЕВ

Порода: сосна

Ступени толщины см	Количество деревьев по категориям состояния, шт.																Всего деревьев по ступеням толщины				
	I		II		III		IV		V		VI			ветровал, бурелом			аварийные деревья			шт.	в т.ч. подлежат рубке, %
					НЗ	З	НЗ	З	НЗ	З	О	НЗ	З	О	НЗ	З	О	18	19		
1	2	3	4	5	6	7	8	9	10	11	12	13	14	15	16	17	18	19			
1										6			6				12	100			
12										5			5				10	100			
16																					
20																					
24																					
Итого, %										50			50				22	100			

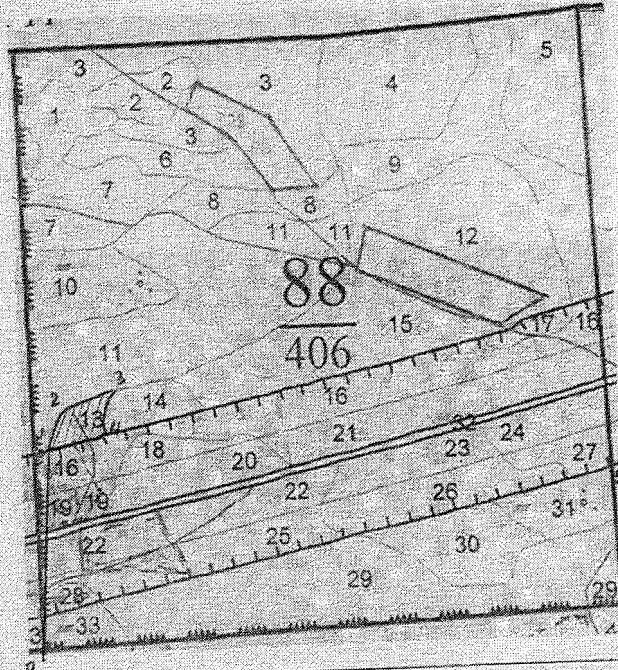
Порода: Лиственница

Ступени толщины см	Количество деревьев по категориям состояния, шт.																Всего деревьев по ступеням толщины				
	I		II		III		IV		V		VI			ветровал, бурелом			аварийные деревья			шт.	в т.ч. подлежат рубке, %
					НЗ	З	НЗ	З	НЗ	З	О	НЗ	З	О	НЗ	З	О	18	19		
1	2	3	4	5	6	7	8	9	10	11	12	13	14	15	16	17	18	19			
1																	2	100			
12										1			1								
16																					
Итого, %										50			50				2	100			

Примечание: НЗ - незаселенное, З - заселенное, О - отработанное вредителями.

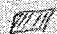
## Абрис участка

М 1:10000 \*(М 1: 25000)



номер выдела	Ленты (круговой площадки) перечёта				
	№ ленты (площадки)	длина, м	ширина, м	радиус, м	площадь, га
13	сплошной				2,5

Номера точек	Координаты	Румбы линий	Длина, м
Привязка 0-1	СВ	5°	675
1-2	СВ	26°	150
2-3	СВ	72°	175
3-4	ЮЗ	21°	150
4-1	ЮЗ	80°	200

Условные обозначения:  площадь проведения лесопатологического обследования

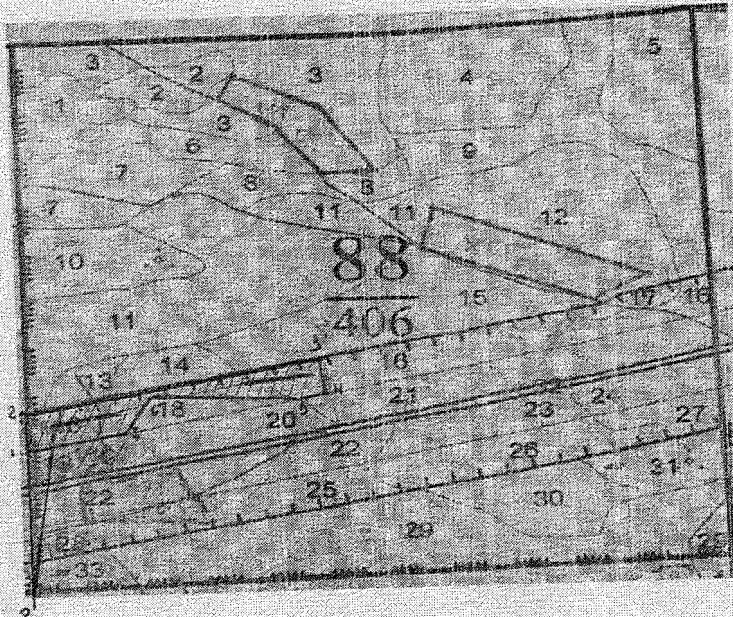
Исполнитель работ по проведению лесопатологических обследований:

ФИО Дычкова Л.И. Подпись 

Дата составления документа \_\_\_\_\_ Телефон 89243700786

## Абрис участка

М 1:10000 \*(М 1: 25000)



номер выдела	Ленты (круговой площадки) перечёта				
	№ ленты (площадки)	длина, м	ширина, м	радиус, м	площадь, га
16	1	500	10		0,5
	-	-	-		
	-	-	-		

Номера точек	Координаты	Румбы линий	Длина, м
Привязка: 0-1	СВ	2	525
1-2	СВ	2	150
2-3	СВ	80	900
3-4	ЮВ	11	125
4-5	ЮЗ	79	100
5-6	СЗ	87	675
6-7	ЮЗ	26	150
7-1	ЮЗ	79	275

Условные обозначения: площадь проведения лесопатологического обследования  
 пробная площадь, привязка от кв. ст. СВ: 10-575 м

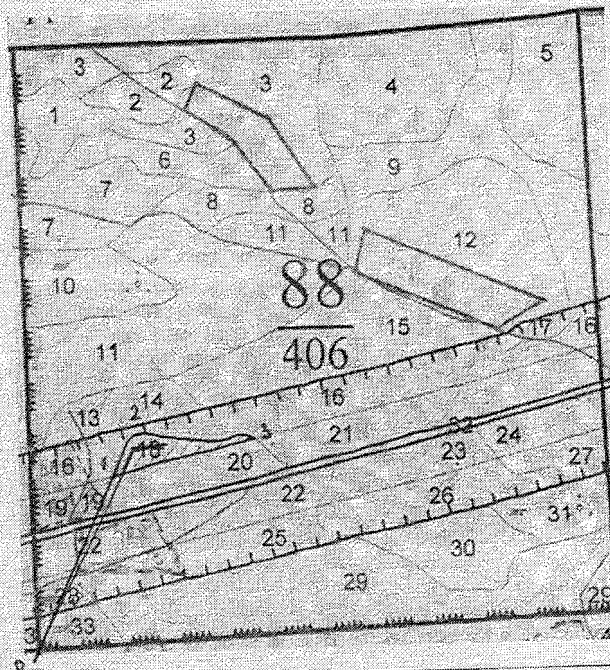
Исполнитель работ по проведению лесопатологических обследований:

ФИО Рычкова Л.И. Подпись

Дата составления документа \_\_\_\_\_ Телефон 89243700786


## Абрис участка

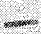
М 1:10000 \*(М 1:25000)



номер выдела	Ленты (круговой площадки) перечёта				
	№ ленты (площадки)	длина, м	ширина, м	радиус, м	площадь, га
18	1	100	10		91

Номера точек	Координаты	Румбы линий	Длина, м
Привязка 0-1	СВ	28°	650
1-2	СВ	28°	150
2-3	ЮВ	87°	675
3-1	ЮЗ	79°	500

Условные обозначения:  площадь проведения лесопатологического обследования

 пробная площадь привязка 0-1 СВ 30-75м

Исполнитель работ по проведению лесопатологических обследований:

ФИО Рычкова Л.И.

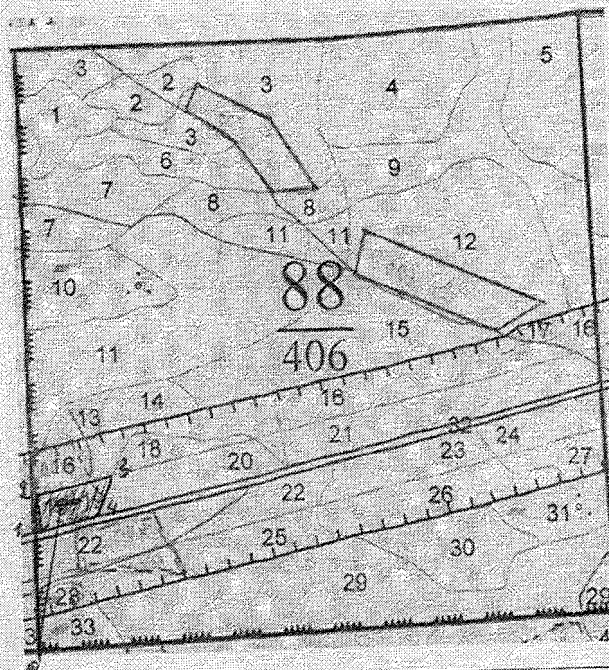
Подпись 

Дата составления документа \_\_\_\_\_

Телефон 89243700786


## Абрис участка

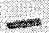
М 1:10000 \*(М 1: 25000)




номер выдела	Ленты (круговой площадки) перечёта				
	№ ленты (площадки)	длина, м	ширина, м	радиус, м	площадь, га
19	1	100	10	-	0,1

Номера точек	Координаты	Румбы линий	Длина, м
Привязка 0-1	СВ	2°	400
1-2	СВ	2°	125
2-3	СВ	79°	275
3-4	ЮЗ	22°	150
4-1	ЮЗ	73°	225

Условные обозначения:  площадь проведения лесопатологического обследования

 - пробная площадь      ПРИВЯЗКА ОТ КВ. СТ СВ: 10° - 500 м

Исполнитель работ по проведению лесопатологических обследований:

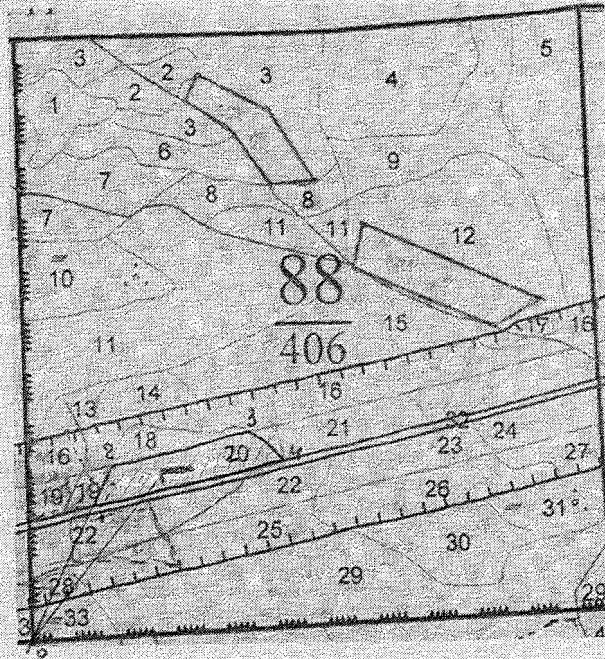
ФИО Рычкова Л.И.      Подпись 

Дата составления документа \_\_\_\_\_ Телефон 89243700786

Приложение 3  
к акту лесопатологического обследования

## Абрис участка


М 1:10000 \*(М 1: 25000)



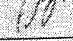
номер выдела	Ленты (круговой площадки) перечёта				
	№ ленты (площадки)	длина, м	ширина, м	радиус, м	площадь, га
20	1	100	10		0,1

Номера точек	Координаты	Румбы линий	Длина, м
Привязка 0-1	СВ	28°	500
1-2	СВ	28°	150
2-3	СВ	79°	150
3-4	ЮВ	47°	150
4-1	ЮЗ	80°	675

Условные обозначения:  площадь проведения лесопатологического обследования

 - пробная площадь      привязка 0-1 СВ 43-725 м

Исполнитель работ по проведению лесопатологических обследований:

ФИО Рычкова Л.И.      Подпись 

Дата составления документа \_\_\_\_\_ Телефон 89243700786