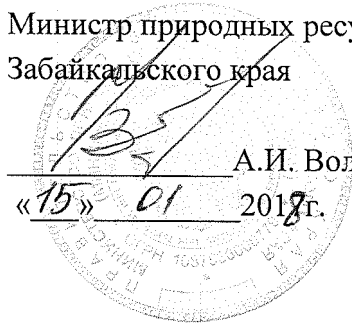


УТВЕРЖДАЮ:

Министр природных ресурсов  
Забайкальского края

А.И. Волков

«15» 01 2018г.



**Акт**

**лесопатологического обследования № 42**

лесных насаждений Аргунское лесничества (лесопарка)

Забайкальский край(субъект Российской Федерации)

Способ лесопатологического обследования: 1. Визуальный

2. Инструментальный

**Место проведения**

Участковое лесничество	Урочище (дача)	Квартал (кварталы)	Выдел (выделы)	Площадь, га
Нерчинско-Заводское		230	10	3,4

Лесопатологическое обследование проведено на общей площади 3,4 га.

**2. Инструментальное обследование лесного участка.\***

2.1. Фактическая таксационная характеристика лесного насаждения соответствует (не соответствует) (нужное подчеркнуть) таксационному описанию. Причины несоответствия:

давность лесоустройства, 1989 года. Лесные пожары.

Ведомость лесных участков с выявленными несоответствиями таксационным описаниям приведена в приложении 1 к Акту.

2.2. Состояние насаждений: **с нарушенной устойчивостью**   
**с утраченной устойчивостью**

причины повреждения: лесной пожар прошлых лет.

Заселено (отработано) стволовыми вредителями:

Вид вредителя	Порода	Встречаемость (% заселённых деревьев)	Степень заселения лесного насаждения (слабая, средняя, сильная)
нет			

Повреждено огнём:

Вид пожара	Порода	Состояние корневых лап		Состояние корневой шейки		Подсушивание луба	
		процент повреждён- ных огнём корней	процент деревьев с данном повреж- дением	ожог корневой шейки по окружности (1/4; 2/4;3/4;более 3/4)	процент деревьев с данном повреж- дением	по окружности (1/4; 2/4;3/4;более 3/4)	процент деревьев с данном повреж- дением
Низовой	БД			более 3/4	100		
беглый							
средний							

Поражено болезнями:

Вид болезни	Порода	Встречаемость (% поражённых деревьев)	Степень поражения лесного насаждения (слабая, средняя, сильная)
нет			

2.3. Выборке подлежит 100 % деревьев,

в том числе:

ослабленных \_\_\_\_\_ % (причины назначения) \_\_\_\_\_;

сильно ослабленных \_\_\_\_\_ % (причины назначения) \_\_\_\_\_;

усыхающих 54 % (ожог коревой шейки более 3/4);

свежего сухостоя \_\_\_\_\_ %;

в том числе: свежего ветровала \_\_\_\_ %;

свежего бурелома \_\_\_\_ %;

старого ветровала \_\_\_\_ %;

в том числе: старого бурелома \_\_\_\_ %;

старого сухостоя 46%;

аварийных \_\_\_\_ %.

2.4. Полнота лесного насаждения после уборки деревьев, подлежащих рубке, составит -.  
Критическая полнота для данной категории лесных насаждений составляет 0,3.

## 5. ЗАКЛЮЧЕНИЕ

С целью предотвращения негативных процессов или снижения ущерба от их воздействия назначено:

Участковое лесничество	Урочище (дача)	Квартал	Выдел	Площадь, выдела, га	Вид мероприятия	Площадь, мероприятия, га	Порода	Запас на выдел, кбм	Крайние сроки проведения
Нерчинско-Заводское		230	10	3,4	ССР	3,4	Береза	238	2017-2018

Ведомость перечета деревьев назначенных в рубку и абрислесного участка прилагаются (приложение 2 и 3 к Акту)

6. Меры по обеспечению возобновления: естественное заращивание.

7. Мероприятия, необходимые для предупреждения повреждения или поражения смежных насаждений:

Проведение лесопатологического обследования.


8. Сведения для расчёта степени повреждения:

год образования старого сухостоя 2013-2014г.

основная причина повреждения древесины: лесной пожар прошлых лет.

Дата проведения обследований 02.07.17г.

Исполнитель работ по проведению лесопатологических обследований:

ФИО Готов В. АН Подпись 

**Ведомость лесных участков с выявленными несоответствиями таксационным описаниям**

Источник данных	Год проведения лесосурьейства	Номер квартала	Номер выдела	Площадь выдела, га	Целевое назначение лесов	Категория защитных лесов	Номер лесопатологического выдела	Площадь лесопатологического выдела, га	Таксационная характеристика										Заложено пробных площадей			
									состав	порода	возраст, лет	средняя высота, м	средний диаметр, см	тип леса	Тип условий местопрорастания	полнота	бонитет	запас, куб. м/га	количество, шт.	общая площадь, га		
ТО	1989	230	10	3,4	защит		-	-	выдела, га	10БД	БД	30	8	8	ЗЛРГ	местопрорастания	0,5	4	30	.	.	0,25
Ф		230	10	3,4	защит		10	3,4		10БД	БД	58	12	12	ЗЛРГ		0,6	4	70	2		

Примечание:

ГО – таксационные описания

Ф- фактическая характеристика лесного насаждения

Исполнитель работ по проведению лесопатологических обследований:

ФИО Метелов АИ

Подпись



**Результаты проведения лесопатологических обследований лесных насаждений за июль 2017г.**

Субъект Российской Федерации Забайкальский край Лесничество (лесопарк) Аргунское  
 участковое лесничество Нерчинско-Заводское Урочище (лесная дача) Аргунское

1	2	3	4	5	6	7	Таксационная характеристика лесного насаждения								17	Распределение деревьев по категориям состояния, % от запаса										30	31	32	33	34	3.4			
							8	9	10	11	12	13	14	15		16	18	19	20	21	22	23	24	25	26							27	28	29
Номер квартала	Номер выдела	Площадь выдела, га	Лесное назначение лесов	Категория защитных лесов	Номер лесопатологического выдела	Площадь лесопатологического выдела, га	состав	порода	возраст	средняя высота, м	средний диаметр, см	тип леса	полнота	бонитет	запас, куб. м/га	Число деревьев на пробе, шт.	без признаков ослабления	ослабленные	сильно ослабленные	усыхающие	свежий сухостой	старый сухостой	свежий ветровал	старый ветровал	свежий бурелом	старый бурелом	аварийные деревья	Признаки повреждения деревьев	Доля повреждённых деревьев, %	Причина ослабления, повреждения	Полжежит рубке, %	вид	Назначенные мероприятия	
30	10	3,4	экс		6		БД	58*	12	*	12	ЗЛРТ	0,6*	4	70*	213					46						316	100	866	10	0	ССР		
1	2																																	

Показатели, не соответствующие таксационному описанию отмечаются «\*»

Исполнитель работ по проведению лесопатологических обследований : ФИО/Александров АИ Подпись 

Дата составления документа 25.12.17 Телефон 11-79-23

## Ведомость перечета деревьев назначенных в рубку

### ВРЕМЕННАЯ ПРОБНАЯ ПЛОЩАДЬ № 1

Субъект Российской Федерации Забайкальский край  
Лесничество (лесопарк) Аргунское Квартал 230 Выдел 10  
Площадь 3,4 га,  
Номер очага вредных организмов - Размер пробной площади 0,25 га  
Таксационная характеристика:  
Тип леса ЗЛРТ Состав 10БД Возраст 58 Бонитет 4  
Полнота 0,6 Запас на га 70 Возобновление: естественное возобновление.  
Время и причина ослабления лесного насаждения: лесной пожар прошлых лет.

Тип очага вредных организмов: эпизодический, хронический (подчеркнуть)  
Фаза развития очага вредных организмов: начальная, нарастания численности, собственно вспышка, кризис (подчеркнуть)  
Состояние лесного насаждения, намечаемые мероприятия: насаждения потеряли биологическую устойчивость на 100 %. Планируемое мероприятие : сплошная санитарная рубка.

---

---

---

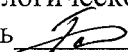
---

---

---

---

БКср-4,5  
Кнас-4,5

Исполнитель работ по проведению лесопатологического обследования:  
ФИО Губтов, АН Подпись 

Дата составления документа 25.12.17 Телефон 21-79-23



Порода: Осина

Ступени толщины см	Количество деревьев по категориям состояния, шт.																Всего деревьев по ступеням толщины		
	I	II	III	IV		V		VI			ветровал, бурелом			аварийные деревья			шт.	в т.ч. подлежат рубке, %	
				НЗ	З	НЗ	З	НЗ	З	О	НЗ	З	О	НЗ	З	О			
1	2	3	4	5	6	7	8	9	10	11	12	13	14	15	16	17	18	19	
8																			
12																			
16																			
20																			
24																			
Итого, %																			

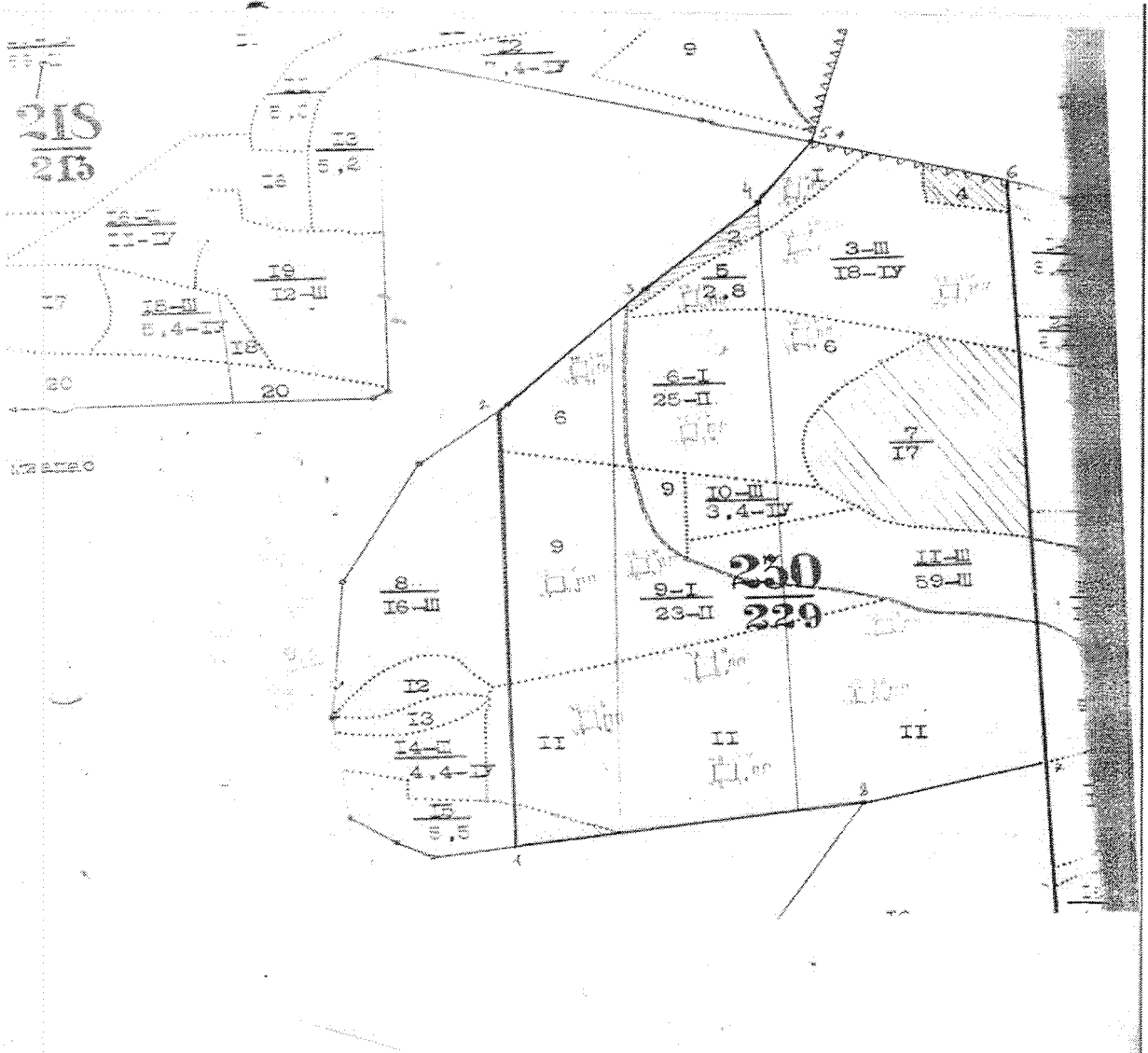
Примечание: НЗ - незаселенное, З - заселенное, О - отработанное вредителями.



Абрис участка

М 1:10000

\*(М1:25000)



Номер выдела	Ленты (круговой площадки) перече́та				
	№ ленты (площадки)	длина, м	ширина, м	радиус, м	площадь, га
10	62	100	25		0,25

Условные обозначения

Исполнитель работ по проведению лесопатологических обследований:

ФИО Гологов В. А. Н. Подпись [подпись]

Дата составления документа 25.12.17 Телефон 21-79-28