

Приложение 2
к приказу Минприроды России
от 16.09.2016 № 480

УТВЕРЖДАЮ:
Министр природных ресурсов
Забайкальского края

А.И.Волков
2017г.

02 *на основе*

**Акт
лесопатологического обследования № 42**

лесных насаждений **Шилкинского** лесничества (лесопарка)
Забайкальский край (субъект Российской Федерации)

Способ лесопатологического обследования: 1. Визуальный
2. Инструментальный

Место проведения

Участковое лесничество	Урочище (дача)	Квартал (кварталы)	Выдел (выделы)	Площадь, га
Верхне-Хилтинское		1	50	126

Лесопатологическое обследование проведено на общей площади

126 га

2. Инструментальное обследование лесного участка

1. Фактическая таксационная характеристика лесного насаждения соответствует (не соответствует) (нужное подчеркнуть) таксационному описанию. Причины несоответствия: давность лесоустройства 1990г.

Ведомость лесных участков с выявленными несоответствиями таксационным описаниям приведена в приложении 1 к Акту.

2. Состояние насаждений: с нарушенной устойчивостью с утраченной устойчивостью

причины повреждения:

лесной пожар № 71 от 13.05.2012г.

В том числе:

заселено (отработано) стволовыми вредителями

Вид вредителя	Порода	Встречаемость (% заселённых деревьев)	Степень заселения лесного насаждения (слабая, средняя, сильная)
нет			

Повреждено огнём

Вид пожара	Порода	Состояние корневых лап		Состояние корневой шейки		Подсушивание луба	
		процент повреждённых огнём корней	процент деревьев с данным повреждением	ожог корневой шейки по окружности (1/4; 2/4; 3/4; более 3/4)	процент деревьев с данным повреждением	по окружности (1/4; 2/4; 3/4; более 3/4)	процент деревьев с данным повреждением
низовой устойчивый средний	Б			более 3/4	44	более 3/4	56
	С			более 3/4	48	более 3/4	52
	Л			более 3/4	42	более 3/4	58

Поражено болезнями

Вид болезни	Порода	Встречаемость (% поражённых деревьев)	Степень поражения лесного насаждения (слабая, средняя, сильная)
нет			

квартал

1 выдел

50

3. Выборке подлежит

100 % деревьев,

в том числе:

ослабленных

0 % (причины назначения)

сильно ослабленных

0 % (причины назначения)

усыхающих 0 % (причины назначения) _____
 свежего сухостоя 53 %, _____
 в том числе: свежего ветровала 0 % _____
 свежего бурелома 0 % _____
 старого ветровала 0 % _____
 в том числе: старого бурелома 0 % _____
 старого сухостоя 47 % _____

4. Полнота лесного насаждения после уборки деревьев, подлежащих рубке, составит _____ 0 _____
 Критическая полнота для данной категории лесных насаждений составляет _____ 0,3 _____

5. ЗАКЛЮЧЕНИЕ

С целью предотвращения негативных процессов или снижения ущерба от их воздействия назначено:

Участковое лесничество	Урочище (дача)	Квартал	Выдел	Площадь, выдела, га	Вид мероприятия	Площадь, мероприятия, га	Порода	Запас на выдел, кубм	Крайние сроки проведения
Верхне-Хилинское		1	50	126	ССР	50	Б,С,Л	4000	IV квартал 2018г.

Ведомость перечета деревьев назначенных в рубку и абрис лесного участка прилагаются (приложение 2 и 3 к Акту)

6. Меры по обеспечению возобновления

Естественное зарастивание

7. Мероприятия, необходимые для предупреждения повреждения или поражения смежных насаждений **проведение лесопатологического обследования**

8. Сведения для расчёта понижающего коэффициента стоимости древесины:

год образования старого сухостоя_2013г._;

основная причина повреждения древесины_лесной пожар № 71 от 13.05.2012г.

Дата проведения обследований _____ 13 августа 2017г.

Исполнитель работ по проведению лесопатологических обследований:

ФИО _____ Клокова Л.В. _____ Подпись _____

ФИО _____ Чигулина Е.А. _____ Подпись _____

Ведомость перечета деревьев назначенных в рубку

ВРЕМЕННАЯ ПРОБНАЯ ПЛОЩАДЬ № 1

Субъект Российской Федерации **Забайкальский край**
Лесничество (лесопарк) **Шилкинского** Квартал **1** Выдел **50**
Площадь 50,0 га.
Номер очага вредных организмов _____ Размер пробной площади 1,0 га
Таксационная характеристика:
Тип леса Р1 Состав 8Б1С1Л Возраст 70 Бонитет 4
Полнота 0,5 Запас на га 80 Возобновление естественное зарастивание
Время и причина ослабления лесного насаждения
В результате лесной пожар № 71 от 13.05.2012г.

Тип очага вредных организмов: эпизодический, хронический (подчеркнуть)
Фаза развития очага вредных организмов: начальная, нарастания численности, собственно вспышка, кризис (подчеркнуть)
Состояние лесного насаждения, намечаемые мероприятия _____
В результате лесного пожара №71 от 13.05.2012г. древостой потерял биологическую устойчивость на 100% (старый сухостой, свежий сухостой). Рекомендуется проведение сплошных санитарных рубок.

Исполнитель работ по проведению лесопатологических обследований:

ФИО Клокова Л.В. Подпись 
Дата составления документа 1.11.2014

Телефон 8(30244)2-13-67

ВЕДОМОСТЬ ПЕРЕЧЕТА ДЕРЕВЬЕВ

Порода: Сосна

Степень толщины, см	Количество деревьев по категориям состояния, шт																	Всего деревьев по ступеням толщины								
	I			II			III			IV			V			VI			ветровал, бурелом			аварийные деревья			шт.	в т.ч. подлежит рубке, %
	1	2	3	4	5	6	7	8	9	10	11	12	13	14	15	16	17	18	19							
1	2	3	4	5	6	7	8	9	10	11	12	13	14	15	16	17	18	19								
8																										
12																										
16						2				3								5	18							
20						10				4								14	50							
24						4				5								9	32							
28																										
32																										
36																										
40																										
44 и более																										
Итого, %						56				44								28	100							

Порода: Лиственница

Степень толщины, см	Количество деревьев по категориям состояния, шт																	Всего деревьев по ступеням толщины								
	I			II			III			IV			V			VI			ветровал, бурелом			аварийные деревья			шт.	в т.ч. подлежит рубке, %
	1	2	3	4	5	6	7	8	9	10	11	12	13	14	15	16	17	18	19							
1	2	3	4	5	6	7	8	9	10	11	12	13	14	15	16	17	18	19								
12																										
16						5				3								8	25							
20						11				6								17	53							
24						4				3								7	22							
28																										
32																										
36																										
40																										
44																										
48																										
52																										
56																										
60																										
64																										
68 и более																										
Итого, %						62				38								32	100							

Примечание: НЗ - незаселенное, З - заселенное, О - остробитое вредителями

Ведомость перечета деревьев назначенных в рубку

ВРЕМЕННАЯ ПРОБНАЯ ПЛОЩАДЬ № 2

Субъект Российской Федерации **Забайкальский край**
Лесничество (лесопарк) **Шилкинского** Квартал **1** Выдел **50**
Площадь 50,0 га,
Номер очага вредных организмов _____ Размер пробной площади 0,5 га
Таксационная характеристика:
Тип леса РТ Состав 8Б1С1Л Возраст 70 Бонитет 4
Полнота 0,5 Запас на га 80 Возобновление естественное зарастивание
Время и причина ослабления лесного насаждения
В результате лесной пожар № 71 от 13.05.2012г.

Тип очага вредных организмов: эпизодический, хронический (подчеркнуть)
Фаза развития очага вредных организмов: начальная, нарастания численности, собственно вспышка, кризис (подчеркнуть)

Состояние лесного насаждения, намечаемые мероприятия _____
В результате лесного пожара №71 от 13.05.2012г. древостой потерял биологическую устойчивость на 100% (старый сухостой, свежий сухостой). Рекомендуется проведение сплошных санитарных рубок.

Исполнитель работ по проведению лесопатологических обследований:

ФИО Клокова Л.В. Подпись *Л.В. Клокова*

Дата составления документа 1.11.2017

Телефон 8(30244)2-13-67

ВЕДОМОСТЬ ПЕРЕЧЕТА ДЕРЕВЬЕВ

Порода: Берёза

Степень толщины, см	Количество деревьев по категориям состояния, шт																Всего деревьев по ступеням толщины	
	I	II	III	IV		V		VI			ветровал, буралом			аварийные деревья			шт.	в т.ч подлежит рубке, %
				НЗ	З	НЗ	З	НЗ	З	О	НЗ	З	О	НЗ	З	О		
1	2	3	4	5	6	7	8	9	10	11	12	13	14	15	16	17	18	19
12						13				15							28	17
16						25				30							55	33
20						24				15							39	23
24						17				27							44	27
28 и более																		
Итого, %						47				53							166	100

Примечание: НЗ - незаселенное, З - заселенное, О - отработанное вредителями

Порода: осина

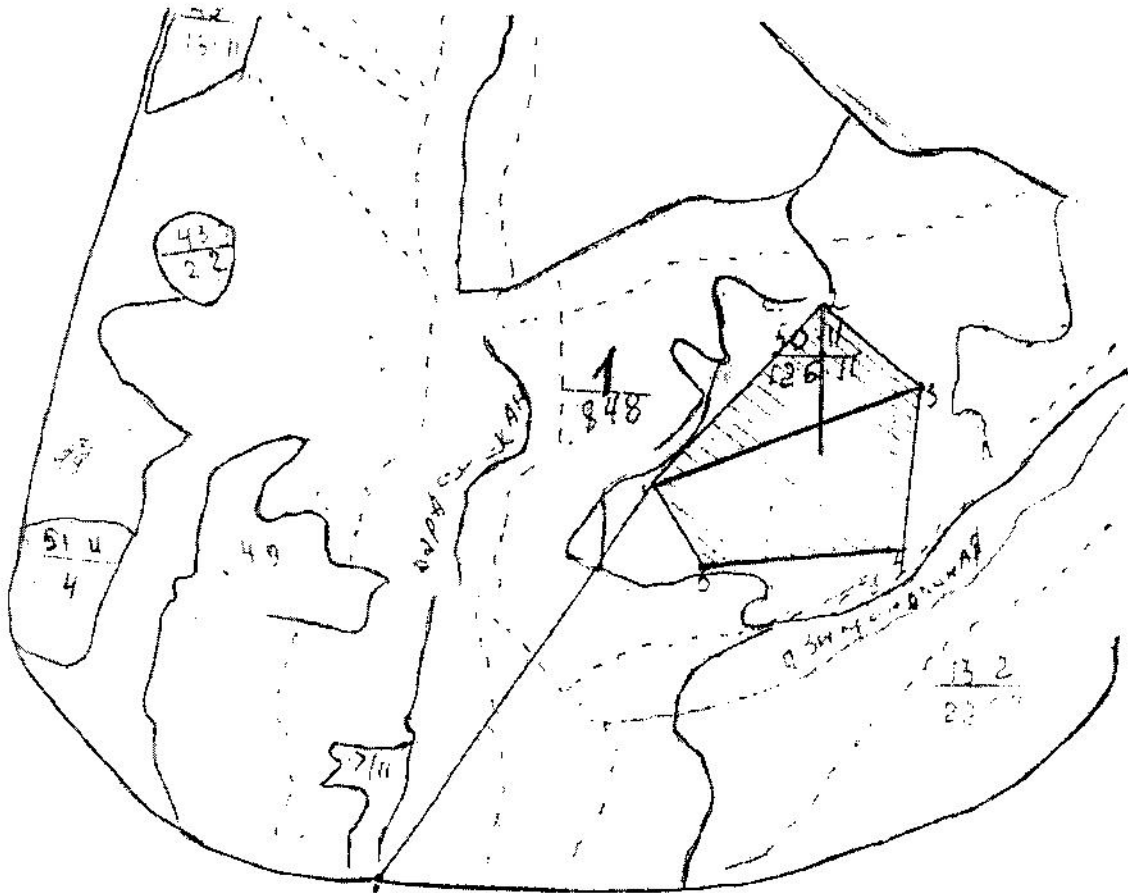
Степень толщины, см	Количество деревьев по категориям состояния, шт																Всего деревьев по ступеням толщины	
	I	II	III	IV		V		VI			ветровал, буралом			аварийные деревья			шт.	в т.ч подлежит рубке, %
				НЗ	З	НЗ	З	НЗ	З	О	НЗ	З	О	НЗ	З	О		
1	2	3	4	5	6	7	8	9	10	11	12	13	14	15	16	17	18	19
12																		
16																		
20																		
24																		
28 и более																		
Итого, %																		

Примечание: НЗ - незаселенное, З - заселенное, О - отработанное вредителями

М 1: 20000

Абрис участка

* (М 1: 25000)



Номер выдела	Ленты (круговой площадки) перечёта				
	№ ленты (площадки)	длина, м	ширина, м	радиус, м	площадь, га
50	1	1000	10		
50	2	500	10		1 0,5

Номера точек	Координаты	Румбы линий	Длина, м

Основные обозначения площадь лесопатологического обследования
Исполнитель работ по проведению лесопатологических обследований:

ФИО Клокова Л.В. _____ Подпись *Л.В. Клокова*
Дата составления документа 1.11.2014

Телефон 8(30244) 2-13-67