

УТВЕРЖДАЮ:

Руководитель
Министерства природных
ресурсов Забайкальского
края



А.И. Волков

2018 год.

АКТ
лесопатологического обследования № 413

лесных насаждений Красночикойского лесничества (лесопарка)
Забайкальский край (субъект Российской Федерации)

Способ лесопатологического обследования: 1. Визуальный
2. Инструментальный

Место проведения

Участковое лесничество	Урочище (дача)	Квартал (кварталы)	Выдел (выделы)	Площадь, га
Усть-Мензинское		63	19	8
		63	22	15
		63	25	23
		63	9	8

Лесопатологическое обследование проведено на общей площади 54 га.

2. Инструментальное обследование лесного участка.*

2.1. Фактическая таксационная характеристика лесного насаждения соответствует (не соответствует) (нужное подчеркнуть) таксационному описанию. Причины несоответствия: «-«

2.2. Состояние насаждений: с нарушенной устойчивостью
с утраченной устойчивостью

причины повреждения:

лесной пожар № 41 от 24.06. 2017 год (низовой устойчивый средний, с переходом на верховой).

Квартал 63 выдел 19

заселено (отработано) стволовыми вредителями:

Вид вредителя	Порода	Встречаемость (% заселённых деревьев)	Степень заселения лесного насаждения (слабая, средняя, сильная)
Малый черный еловый усач	Л	12	слабая
Усач сосновый черный	С	9	слабая

Повреждено огнём:

вид пожара	порода	состояние корневых лап		состояние корневой шейки		подсушивание луба	
		% поврежденных огнем корней	%деревьев с данным повреждением	ожог корневой шейки по окружности (1/4,2/4,3/4, более 3/4)	%деревьев с данным повреждением	по окружности (1/4,2/4,3/4, более 3/4)	%деревьев с данным повреждением
низовой устойчивый средний	С,Л, ОС	-	-	более 3/4	89	-	-

Поражено болезнями:

Вид болезни	Порода	Встречаемость (% поражённых деревьев)	Степень поражения лесного насаждения (слабая, средняя, сильная)
Трутовик ложный осиновый	ОС	6	слабая

2.3. Выборке подлежит

100 % деревьев

в том числе:

0 %

ослабленные

сильно ослабленные

0 %

% (заселение вредителями, ожог коревой шейки,

усыхающих

17 наличие дупел)

свежего сухостоя

83 %

в том числе свежего

ветровала

0

свежего

0

бурелома

в том числе старого

бурелома

0

старого сухостоя

0

аварийных

0

2.4. Полнота лесного насаждения после уборки деревьев, подлежащих рубке, составит 0.

Критическая полнота для данной категории лесных насаждений составляет 0.3.

Квартал 63 выдел 22

заселено (отработано) стволовыми вредителями:

Вид вредителя	Порода	Встречаемость (% заселённых деревьев)	Степень заселения лесного насаждения (слабая, средняя, сильная)
Малый черный еловый усач	Л	9	слабая
Усач сосновый черный	С	5	слабая

Повреждено огнём:

вид пожара	порода	состояние корневых лап		состояние корневой шейки		подсушивание луба	
		% поврежден ных огнем корней	%деревьев с данным поврежден ием	ожог корневой шейки по окружнос ти (1/4,2/4,3/ 4, более 3/4)	%деревьев с данным поврежден ием	по окружнос ти (1/4,2/4,3/ 4, более 3/4)	%деревьев с данным поврежден ием
низовой устойчив ый средний, верховой	С,Л, Б	-	-	более 3/4	93	-	-

Поражено болезнями:

Вид болезни	Порода	Встречаемость (% поражённых деревьев)	Степень поражения лесного насаждения (слабая, средняя, сильная)
Губка березовая	Б	7	слабая

2.3. Выборке подлежит

100 % деревьев

в том числе:

0 %

ослабленные

сильно ослабленные

0 %

усыхающих

16

свежего сухостоя

84 %

в том числе свежего

ветровала

0

свежего

бурелома

0

(заселение вредителями, ожог коревой шейки, наличие дупел), *ожог коревой шейки по окружности более 3/4*

в том числе старого бурелома	0
старого сухостоя	0
аварийных	0

2.4. Полнота лесного насаждения после уборки деревьев, подлежащих рубке, составит 0.
Критическая полнота для данной категории лесных насаждений составляет 0,3.

Квартал 63 выдел 25

заселено (отработано) стволовыми вредителями:

Вид вредителя	Порода	Встречаемость (% заселённых деревьев)	Степень заселения лесного насаждения (слабая, средняя, сильная)
Усач сосновый черный	С	4	слабая
Малый черный еловый усач	Л	2	слабая

Повреждено огнём:

вид пожара	порода	состояние корневых лап		состояние корневой шейки		подсушивание луба	
		% поврежденных огнем корней	% деревьев с данным повреждением	ожог корневой шейки по окружности (1/4, 2/4, 3/4, более 3/4)	% деревьев с данным повреждением	по окружности (1/4, 2/4, 3/4, более 3/4)	% деревьев с данным повреждением
низовой устойчивый средний, верховой	С, Л	-	-	более 3/4	97	-	-

Поражено болезнями:

Вид болезни	Порода	Встречаемость (% поражённых деревьев)	Степень поражения лесного насаждения (слабая, средняя, сильная)
-	-	-	-

2.3.Выборке подлежит	100	% деревьев
в том числе:	0	%
ослабленные	0	
сильно ослабленные	0	%
усыхающих	44	% ожег корневой шейки более 3/4, заселение вредителями, наличие дупел
свежего сухостоя	56	% (ожег коревой шейки более 3/4)
в том числе свежего ветровала	0	
свежего бурелома	0	
в том числе старого бурелома	0	

старого сухостоя 0
аварийных 0

2.4. Полнота лесного насаждения после уборки деревьев, подлежащих рубке, составит 0.
Критическая полнота для данной категории лесных насаждений составляет 0,3.

Квартал 63 выдел 9

заселено (отработано) стволовыми вредителями:

Вид вредителя	Порода	Встречаемость (% заселённых деревьев)	Степень заселения лесного насаждения (слабая, средняя, сильная)
Малый черный еловый усач	Л	9	слабая

Повреждено огнём:

вид пожара	порода	состояние корневых лап		состояние корневой шейки		подсушивание луба	
		% поврежденных огнем корней	% деревьев с данным повреждением	ожог корневой шейки по окружности (1/4, 2/4, 3/4, более 3/4)	% деревьев с данным повреждением	по окружности (1/4, 2/4, 3/4, более 3/4)	% деревьев с данным повреждением
низовой устойчивый средний	С, Л, ОС	-	-	более 3/4	96	-	-

Поражено болезнями:

Вид болезни	Порода	Встречаемость (% поражённых деревьев)	Степень поражения лесного насаждения (слабая, средняя, сильная)
Грутовик ложный осиновый	ОС	7	слабая

2.3. Выборке подлежит 100 % деревьев
в том числе:
ослабленные 0 %
сильно ослабленные 0 %
усыхающих 20 % (ожог корневой шейки более 3/4, заселение вредителями, наличие дупел)
свежего сухостоя 80 % (ожог корневой шейки более 3/4)
в том числе свежего ветровала 0
свежего бурелома 0
в том числе старого бурелома 0
старого сухостоя 0
аварийных 0

2.4. Полнота лесного насаждения после уборки деревьев, подлежащих рубке, составит 0.
Критическая полнота для данной категории лесных насаждений составляет 0,3.

ЗАКЛЮЧЕНИЕ

С целью предотвращения негативных процессов или снижения ущерба от их воздействия назначено:

участковое лесничество	Кв	выдел	площадь выдела, га	вид мероприятия	площадь мероприятия, га	порода	запас на выдел, га	крайние сроки проведения
Усть-Мензинское	63	19	8	ССР	8	С,Л,ОС	1440	2018
	63	22	15	ССР	15	С,Л,Б	2100	2018
	63	25	23	ССР	23	Л,С	3220	2018
	63	9	8	ССР	8	С,Л,ОС	1350	2018

Ведомость перечета деревьев назначенных в рубку и абрис лесного участка прилагаются (приложение 2 и 3 к Акту)

6. Меры по обеспечению возобновления – закладка лесных культур.

7. Мероприятия, необходимые для предупреждения повреждения или поражения смежных насаждений проведение лесопатологического обследования.

8. Сведения для расчёта понижающего коэффициента стоимости древесины: год образования старого сухостоя ___ - ___;

Основная причина повреждения древесины лесной пожар № 20 от 13.05.2017 г.

Дата проведения обследований: «10» августа 2017 год

Исполнитель работ по проведению лесопатологических обследований:

ФИО Седых Г.В.

Подпись 

Приложение 1.1
к акту лесопатологического обследования

Результаты проведения лесопатологических обследований лесных насаждений за август 2017г.
(месяц)

Номер квартала	Номер выдела	Площадь выдела, га	Целевое назначение лесов	Категория защитных лесов	Номер лесопатологического выдела	Площадь лесопатологического выдела, га	Таксационная характеристика лесного насаждения								Число деревьев на проб, шт.	Распределение деревьев по категориям состояния, % от запаса										Признаки повреждения деревьев	Доля поврежденных деревьев, %	Причина ослабления, повреждения	Подлежит рубке, %	Назначенные мероприятия					
							состав	порода	возраст	средняя высота, м	средний диаметр, см	тип леса	полнота	бонитет		запас, куб. м/га	без признаков ослабления	ослабленные	сильно ослабленные	усыхающие	свежий сухостой	старый сухостой	свежий ветровал	старый ветровал	свежий дурелом					старый дурелом	аварийные деревья	вид	площадь, га		
1	2	3	4	5	6	7	8	9	10	11	12	13	14	15	16	17	18	19	20	21	22	23	24	25	26	27	28	29	30	31	32	33	34		
63	19	8	защ	Нерестоохранные полосы лесов	-	-	7СЛ+ОС	С	120	22	32	РТ	0,5	3	180	202				19	81							314	89	864	100	ССР	8		
																			108			19	81							314	91	864			
																			60			20	80							314	88	864			
																34			6	94								314	94	864					
63	22	15	защ	Нерестоохранные полосы лесов	-	-	5С4ЛБ	С	110	20	28	РДЛ	0,4	4	140	332				16	84							314	90	864	100	ССР	15		
																														609	3	344			
																														609	2	347			
																											831	2	361						
																											323	3	874						

ВРЕМЕННАЯ ПРОБНАЯ ПЛОЩАДЬ № 1

Субъект РФ Забайкальский край Лесничество Красночиойское
 квартал 63 выдел 19 площадь га 8

номер очага вредных организмов

размер пробной площади 0,66 га

таксационная характеристика:

тип леса РТ состав 7СЗЛ+ОС возраст 120 бонитет 3

полнота 0,5 запас на 1 га 180 возобновление нет

Время и причина ослабления лесного насаждения:

лесной пожар № 20 от 13.05.2017г. (низовой устойчивый средний)

Тип очага вредных организмов: эпизодический, хронический

Фаза развития очага вредных организмов: начальная, нарастание численности, собственно вспышка, кризис:

Состояние лесного насаждения, намечаемые мероприятия:

Насаждение потеряло биологическую устойчивость на 100 %

Планируемое мероприятие: сплошная санитарная рубка, с оставлением жизнеспособных деревьев.

Кс 4,8

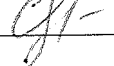
Кл 4,8

Кос 4,9

К_{Нас} 4,8

Исполнитель работ по проведению лесопатологического обследования

ФИО Седых Г.В.

подпись 

Дата составления документа

10.08 2017 г. телефон

8 (30 230) 2-11-89

ВЕДОМОСТЬ ПЕРЕЧЕТА ДЕРЕВЬЕВ

Порода: сосна

Ступени толщины см	Количество деревьев по категориям состояния, шт.																Всего деревьев по ступеням толщины		
	I	II	III	IV		V		VI			ветровал, бурелом			аварийные деревья			шт.	в т.ч. подлежат рубке, %	
				НЗ	З	НЗ	З	НЗ	З	О	НЗ	З	О	НЗ	З	О			
1	2	3	4	5	6	7	8	9	10	11	12	13	14	15	16	17	18	19	
12																			
16																			
20																			
24																			
28				10	5	37												52	100
32				1	5	50												56	100
36																			
Итого, %				10	9	81												108	100

Порода: лиственница

Ступени толщины см	Количество деревьев по категориям состояния, шт.																Всего деревьев по ступеням толщины		
	I	II	III	IV		V		VI			ветровал, бурелом			аварийные деревья			шт.	в т.ч. подлеж ат рубке, %	
				НЗ	З	НЗ	З	НЗ	З	О	НЗ	З	О	НЗ	З	О			
1	2	3	4	5	6	7	8	9	10	11	12	13	14	15	16	17	18	19	
12																			
16																			
20				1	1													2	100
24				1	5	14												20	100
28				1		24												25	100
32				2		6												8	100
36					1	4												5	100
Итого, %				8	12	80												60	100

Порода: Осина

Ступени толщины см	Количество деревьев по категориям состояния, шт.																Всего деревьев по ступеням толщины		
	I	II	III	IV		V		VI			ветровал, бурелом			аварийные деревья			шт.	в т.ч. подлеж ат рубке, %	
				НЗ	З	НЗ	З	НЗ	З	О	НЗ	З	О	НЗ	З	О			
1	2	3	4	5	6	7	8	9	10	11	12	13	14	15	16	17	18	19	
12				2		32												34	100
16																			
20																			
24																			
28																			
32																			
36																			
Итого, %				6		94												34	100

Примечание: НЗ - незаселенное, З - заселенное, О - отработанное вредителями

ВРЕМЕННАЯ ПРОБНАЯ ПЛОЩАДЬ № 2

Субъект РФ	Забайкальский край	Лесничество	Красночикойское
квартал	63 выдел	22	площадь га 15
номер очага вредных организмов			
размер пробной площади		1,2 га	
таксационная характеристика:			
тип леса	РДД	состав	5С4Л1Б
полнота	0,4	запас на 1 га	140
возраст		110	бонитет 4
возобновление		нет	

Время и причина ослабления лесного насаждения:

лесной пожар № 20 от 13.05.2017Г.

(низовой устойчивый средний, местами переходящий в верховой)

Тип очага вредных организмов: эпизодический, хронический

Фаза развития очага вредных организмов: начальная, нарастание численности, собственно вспышка, кризис:

Состояние лесного насаждения, намечаемые мероприятия:

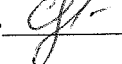
Насаждение потеряло биологическую устойчивость на 100 %

Планируемое мероприятие: сплошная санитарная рубка, с оставлением жизнеспособных деревьев.

КС	4,8
КЛ	4,8
КБ	4,9
К НАС	4,8

Исполнитель работ по проведению лесопатологического обследования

ФИО Седых Г.В.

подпись 

8 (30 230) 2-11-89

Дата составления документа

\0.08.2017 г. телефон

ВЕДОМОСТЬ ПЕРЕЧЕТА ДЕРЕВЬЕВ

Порода: Сосна

Ступени толщины см	Количество деревьев по категориям состояния, шт.																Всего деревьев по ступеням толщины		
	I	II	III	IV		V		VI			ветровал, бурелом			аварийные деревья			шт.	в т.ч. подлежат рубке, %	
				НЗ	З	НЗ	З	НЗ	З	О	НЗ	З	О	НЗ	З	О			
1	2	3	4	5	6	7	8	9	10	11	12	13	14	15	16	17	18	19	
12																			
16																			
20																			
24						23												23	100
28				10	5	57												72	100
32				12	2	30												44	100
36																			
Итого, %				16	5	79												139	100

Порода: лиственница

Ступени толщины см	Количество деревьев по категориям состояния, шт.																Всего деревьев по ступеням толщины		
	I	II	III	IV		V		VI			ветровал, бурелом			аварийные деревья			шт.	в т.ч. подлежат рубке, %	
				НЗ	З	НЗ	З	НЗ	З	О	НЗ	З	О	НЗ	З	О			
1	2	3	4	5	6	7	8	9	10	11	12	13	14	15	16	17	18	19	
12																			
16																			
20																			
24																			
28				8	5	40												53	100
32					5	48												53	100
36																			
Итого, %				8	9	83												106	100

Порода: Береза

Ступени толщины см	Количество деревьев по категориям состояния, шт.																Всего деревьев по ступеням толщины		
	I	II	III	IV		V		VI			ветровал, бурелом			аварийные деревья			шт.	в т.ч. подлежат рубке, %	
				НЗ	З	НЗ	З	НЗ	З	О	НЗ	З	О	НЗ	З	О			
1	2	3	4	5	6	7	8	9	10	11	12	13	14	15	16	17	18	19	
12																			
16				1		18												19	100
20				5		63												68	100
24																			
28																			
32																			
36																			
Итого, %				7		93												87	100

Примечание: НЗ - незаселенное, З - заселенное, О - отработанное вредителями

ВРЕМЕННАЯ ПРОБНАЯ ПЛОЩАДЬ № 3

Субъект РФ Забайкальский край Лесничество Красночикуйское
 квартал 63 выдел 25 площадь га 23
 номер очага вредных организмов
 размер пробной площади 1,8 га
 таксационная характеристика:
 тип леса РДД состав 6Л4С возраст 110 бонитет 3
 полнота 0,4 запас на 1 га 140 возобновление нет

Время и причина ослабления лесного насаждения:

лесной пожар № 20 от 13.05.2017г.

низовой устойчивый средний, местами переходящий в верховой

Тип очага вредных организмов: эпизодический, хронический

Фаза развития очага вредных организмов: начальная, нарастание численности, собственно вспышка, кризис:

Состояние лесного насаждения, намечаемые мероприятия:

Насаждение потеряло биологическую устойчивость на 100 %

Планируемое мероприятие: сплошная санитарная рубка, с оставлением жизнеспособных деревьев.

Кс 4,6
 Кл 4,6
 Кнас 4,6

Исполнитель работ по проведению лесопатологического обследования

ФИО Седых Г.В.

подпись 

Дата составления документа

10.08 2017 г. телефон

8 (30 230) 2-11-89

ВЕДОМОСТЬ ПЕРЕЧЕТА ДЕРЕВЬЕВ

Порода: Сосна

Ступени толщины см	Количество деревьев по категориям состояния, шт.																Всего деревьев по ступеням толщины		
	I	II	III	IV		V		VI			ветровал, бурелом			аварийные деревья			шт.	в т.ч. подлежат рубке, %	
				НЗ	З	НЗ	З	НЗ	З	О	НЗ	З	О	НЗ	З	О			
1	2	3	4	5	6	7	8	9	10	11	12	13	14	15	16	17	18	19	
8																			
12																			
16																			
20				5	1	25											31	100	
24				45	7	25											77	100	
28				10		45											55	100	
32				17		12											29	100	
36																			
Итого, %				77	8	107											192	100	

Порода: лиственница

Ступени толщины см	Количество деревьев по категориям состояния, шт.																Всего деревьев по ступеням толщины		
	I	II	III	IV		V		VI			ветровал, бурелом			аварийные деревья			шт.	в т.ч. подлежат рубке, %	
				НЗ	З	НЗ	З	НЗ	З	О	НЗ	З	О	НЗ	З	О			
1	2	3	4	5	6	7	8	9	10	11	12	13	14	15	16	17	18	19	
12																			
16																			
20																			
24				25	1	40											66	100	
28				23		40											63	100	
32				20	1	23											44	100	
36				25	2	25											52	100	
Итого, %				41	2	57											225	100	

Примечание: НЗ - незаселенное, З - заселенное, О - отработанное вредителями

ВРЕМЕННАЯ ПРОБНАЯ ПЛОЩАДЬ № 4

Субъект РФ	Забайкальский край	Лесничество	Красночикийское
квартал	63	выдел	9
		площадь га	8
номер очага вредных организмов			
размер пробной площади	0,66 га		
таксационная характеристика:			
тип леса	ОЛХ	состав	8Л2ОС+С
		возраст	120
		бонитет	3
полнота	0,5	запас на 1 га	170
		возобновление	нет

Время и причина ослабления лесного насаждения:

лесной пожар № 20 от 13.05.2017г. (низовой устойчивый средний)

Тип очага вредных организмов: эпизодический, хронический

Фаза развития очага вредных организмов: начальная, нарастание численности, собственно вспышка, кризис:

Состояние лесного насаждения, намечаемые мероприятия:

Насаждение потеряло биологическую устойчивость на 100 %

Планируемое мероприятие: сплошная санитарная рубка, с оставлением жизнеспособных деревьев.

Кс 4,0

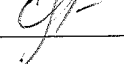
Кл 4,7

КОС 4,9

Кнас 4,5

Исполнитель работ по проведению лесопатологического обследования

ФИО Седых Г.В.

подпись 

Дата составления документа

10.08 2017 г. телефон

8 (30 230) 2-11-89

ВЕДОМОСТЬ ПЕРЕЧЕТА ДЕРЕВЬЕВ

Порода: Сосна

Ступени толщины см	Количество деревьев по категориям состояния, шт.																Всего деревьев по ступеням толщины		
	I	II	III	IV		V		VI			ветровал, бурелом			аварийные деревья			шт.	в т.ч. подлежат рубке, %	
				НЗ	З	НЗ	З	НЗ	З	О	НЗ	З	О	НЗ	З	О			
1	2	3	4	5	6	7	8	9	10	11	12	13	14	15	16	17	18	19	
8																			
12																			
16																			
20																			
24																			
28						1												1	100
32																			
36																			
Итого, %						100												1	100

Порода: лиственница

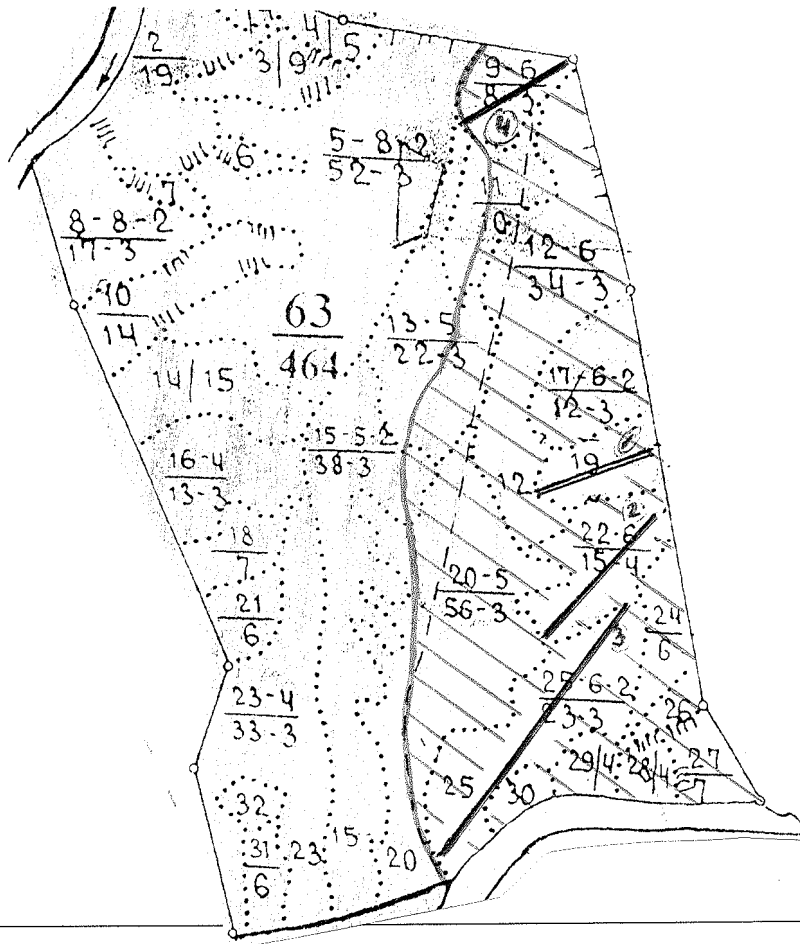
Ступени толщины см	Количество деревьев по категориям состояния, шт.																Всего деревьев по ступеням толщины		
	I	II	III	IV		V		VI			ветровал, бурелом			аварийные деревья			шт.	в т.ч. подлежат рубке, %	
				НЗ	З	НЗ	З	НЗ	З	О	НЗ	З	О	НЗ	З	О			
1	2	3	4	5	6	7	8	9	10	11	12	13	14	15	16	17	18	19	
12																			
16																			
20																			
24					9	10												19	100
28				10		76												86	100
32				10	1	6												17	100
36				5	2	9												16	100
Итого, %				18	9	73												138	100

Порода: осина

Ступени толщины см	Количество деревьев по категориям состояния, шт.																Всего деревьев по ступеням толщины		
	I	II	III	IV		V		VI			ветровал, бурелом			аварийные деревья			шт.	в т.ч. подлежат рубке, %	
				НЗ	З	НЗ	З	НЗ	З	О	НЗ	З	О	НЗ	З	О			
1	2	3	4	5	6	7	8	9	10	11	12	13	14	15	16	17	18	19	
12																			
16																			
20				5		70												75	100
24																			
28																			
32																			
36																			
Итого, %				7		93												75	100

Абрис участка

М 1:25000



Ленты (круговой площадки) пересчета

№ ленты (площадки)	длина, м	ширина, м	радиус, м	площадь, га
1	440	15	-	0,66
2	580	20	-	1,2
3	1075	17	-	1,8
4	440	15	-	0,66

Номера точек	Координаты	Румбы линий	Длина, м
-	-	-	-

Условные обозначения:

Площадь проведения ЛПО —

)

— пробные площади

Исполнитель работ по проведению лесопатологических обследований:

Седых Г.В.

Подпись *Ср*

Дата составления документа « 10 » августа 2017 г.

Телефон 8 (30-230) 2-11-89