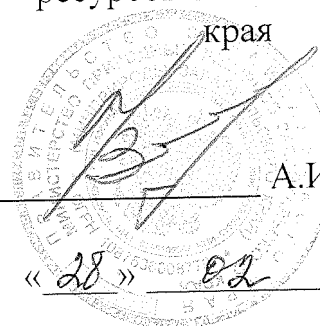


УТВЕРЖДАЮ:

Руководитель
Министерства природных
ресурсов Забайкальского
края



А.И. Волков

« 28 » 02 2018 год.

**Акт
лесопатологического обследования № 411**

лесных насаждений Шилкинского лесничества (лесопарка)
Забайкальский край (субъект Российской Федерации)

Способ лесопатологического обследования: 1. Визуальный

2. Инструментальный

Место проведения

Участковое лесничество	Урочище (дача)	Квартал (кварталы)	Выдел (выделы)	Площадь, га
Шилкинское	Леса колхоза «1 мая»	47	10	58
Шилкинское	Леса колхоза «1 мая»	47	12	40

Лесопатологическое обследование проведено на общей площади 98 га.

2. Инструментальное обследование лесного участка

1. Фактическая таксационная характеристика лесного насаждения соответствует
(не соответствует) (нужное подчеркнуть) таксационному описанию. Причины несоответствия:
давность лесоустройства 1988

Ведомость лесных участков с выявленными несоответствиями таксационным описаниям
приведена в приложении 1 к Акту.

2. Состояние насаждений: с нарушенной устойчивостью
с утраченной устойчивостью

причины повреждения:

лесной пожар № 173 от 14.10. 2011г.

В том числе:

заселено (отработано) стволовыми вредителями

Вид вредителя	Порода	Встречаемость (% заселённых деревьев)	Степень заселения лесного насаждения (слабая, средняя, сильная)
нет			

Повреждено огнём

Вид пожара	Порода	Состояние корневых лап		Состояние корневой шейки		Подсушивание луба	
		процент повреждён-ных огнём корней	процент деревьев с даным повреж- дением	ожог корневой шейки по окружности (1/4; 2/4;3/4;более 3/4)	процент деревьев с даным повреж- дением	по окружности (1/4; 2/4;3/4;более 3/4)	процент деревьев с даным повреж- дением
низовой устойчивый средний	С			более 3/4	50	более 3/4	50

Поражено болезнями

Вид болезни	Порода	Встречаемость (% поражённых деревьев)	Степень поражения лесного насаждения (слабая, средняя, сильная)
нет			

квартал

47 выдел

10

3. Выборке подлежит

98 % деревьев,

в том числе:

ослабленных % (причины назначения) _____

сильно ослабленных % (причины назначения) _____

усыхающих 21 % (причины назначения) Ожог корневой шейки более 3/4

свежего сухостоя 0 %, _____

в том числе: свежего ветровала _____ 44 %

свежего бурелома 0 %

старого ветровала 0 %

в том числе: старого бурелома _____ 0 %

старого сухостоя 33 %

квартал **47 выдел 12**
 3. Выборке подлежит **95 %** деревьев,
 в том числе:
 ослабленных % (причины назначения) _____
 сильно ослабленных % (причины назначения) _____
 усыхающих **16 %** (причины назначения) _____
 свежего сухостоя **0 %**,
 в том числе: свежего ветровала **44 %**
 свежего бурелома **0 %**
 старого ветровала **0 %**
 в том числе: старого бурелома **0 %**
 старого сухостоя **34 %**

4. Полнота лесного насаждения после уборки деревьев, подлежащих рубке, составит 0
 Критическая полнота для данной категории лесных насаждений составляет 0,3

5. ЗАКЛЮЧЕНИЕ

С целью предотвращения негативных процессов или снижения ущерба от их воздействия назначено:

Участковое лесничество	Урочище (дача)	Квартал	Вы-дел	Площадь, выдела, га	Вид мероп-риятия	Площадь, мероприя-тия, га	По-рода	Запас на выдел, кбм	Крайние сроки проведения
Шилкинское	леса колхоза Первое мая	47	10	58	ССР	5	С	415	IV квартал 2019г.
Шилкинское	леса колхоза Первое мая	47	12	40	ССР	1	С	83	IV квартал 2019г.

Ведомость перечета деревьев назначенных в рубку и абрис лесного участка прилагаются (приложение 2 и 3 к Акту)

6. Меры по обеспечению возобновления

Естественное заращивание

7. Мероприятия, необходимые для предупреждения повреждения или поражения смежных насаждений **проведение лесопатологического обследования**

8. Сведения для расчёта понижающего коэффициента стоимости древесины:

год образования старого сухостоя 2012г.;

основная причина повреждения древесины лесной пожар № 173 от 14.10.2011г.

Дата проведения обследований 3.09.2017г

Исполнитель работ по проведению лесопатологических обследований:

ФИО Коромылова О.Н. Подпись Коромылова

Результаты проведения лесопатологических обследований лесных насаждений за сентябрь 2017 г.

Субъект Российской Федерации: **Забайкальский край** (месяц): **Шилкинский**
 Участковое лесничество: **Шилкинское** Лесничество (лесопарк): **Шилкинского**
 Урочище (лесная дача): **леса колхоза Первое мая**

Номер квартала	Номер выдела	Площадь выдела, га	Лесное назначение	Категория защитных лесов	Номер лесопатологического выдела	Площадь лесопатологического выдела	Таксационная характеристика лесного насаждения										Число деревьев на пробе, шт.	Распределение деревьев по категориям состояния, % от запаса										признаки повреждения деревьев	Доля поврежденных деревьев, %	Причина ослабления, повреждения	Подлежит рубке, %	Рекомендуемые мероприятия			
							состав	порода	возраст	средняя высота, м	средний диаметр, см	тип леса	плотота	бонитет	запас, куб. м/га	без признаков ослабления		ослабленные	сильно ослабленные	усыхающие	свежий сухостой	старый сухостой	свежий ветровал	старый ветровал	свежий бурелом	старый бурелом	аварийные деревья					Вид	Площадь, га		
1	2	3	4	5	6	7	8	9	10	11	12	13	14	15	16	17	18	19	20	21	22	23	24	25	26	27	28	29	30	31	32	33	34		
47	10	58	экс		1	5	10С	С	*70	*14	*16	РПР	*0,3	*4	*85	58	2		21	44	33	44	33				316	98	867	98	98	ССР	5		
47	12	40	экс		1	1	*10С	С	*70	*14	*16	РПР	*0,3	4	*85	30	5		16	42	37	42	37				316	95	867	95	95	ССР	1		
						6										88	3		18	44	34	44	34					97	97	97	97			6	

Примечание – Показатели, не соответствующие таксационному описанию отмечаются «*»

Исполнитель работ по проведению лесопатологических обследований:


ФИО Коромылова О.Н. Подпись: *О.Н. Коромылова* 8(30244)2-13-56

Дата составления документа: **02.10.18** Телефон

Ведомость лесных участков с выявленными несоответствиями таксационным описаниям

Источник данных	Год проведения лесосурьейства	Номер квартала	Номер выдела	Площадь выдела, га	Целевое назначение лесов	Категория защитных лесов	Номер лесопатологического выдела	Площадь лесопатологического выдела, га	Таксационная характеристика										Заложено пробных площадей				
									состав	порода	возраст, лет	средняя высота, м	средний диаметр, см	тип леса	ТУМ	полнота	бонитет	запас, ком/га	количество, шт.	общая площадь, га			
ТО	1988	47	10	58	экс.	-	-	-	10С	С	50	12	16	РПР	0,5	3	110	-	-	-	-	-	
Ф		47	10	58	экс.	-	1	5	10С	С	70	16	24	РПР	0,3	4	85	1	0,2	-	-	-	
ТО	1988	47	12	40	экс.	-	-	-	7С	С	50	12	16	РПР	0,5	4	70	-	-	-	-	-	
Ф		47	12	40	экс.	-	-	-	3Б	Б	50	12	16	РПР	0,5	4	30	-	-	-	-	-	-
Ф		47	12	40	экс.	-	2	1	10С	С	70	16	24	РПР	0,3	4	85	1	0,1	-	-	-	

ТО – таксационные описания
Ф фактическая характеристика лесного насаждения

Исполнитель работ по проведению лесопатологических обследований:
ФИО Коромыслова О.Н. Подпись 

Ведомость перечета деревьев назначенных в рубку

ВРЕМЕННАЯ ПРОБНАЯ ПЛОЩАДЬ № __1__

Субъект Российской Федерации **Забайкальский край**
Лесничество (лесопарк) **Шилкинского** Квартал **47** Выдел **10**

площадь 1,0га

Номер очага вредных организмов _____ Размер пробной площади __0,2__ га

Таксационная характеристика:

Тип леса __РТР__ Состав __10С__ Возраст __70__ Бонитет __4__

Полнота __0,3__ Запас на га __85__ Возобновление естественное зарастивание

Время и причина ослабления лесного насаждения

В результате лесного пожара № 173 от 14.10. 2011г.

Тип очага вредных организмов: эпизодический, хронический (подчеркнуть)

Фаза развития очага вредных организмов: начальная, нарастания численности, собственно вспышка, кризис (подчеркнуть)


Состояние лесного насаждения, намечаемые мероприятия _____

В результате лесного пожара № 173 от 14.10. 2011г. древостой потерял биологическую устойчивость на 98% (старый сухостой,усыхающие,ветровал) . Рекомендуются проведение сплошной санитарной рубки.

К ср. = 4,8 по сосне

К нас. = 4,8

Исполнитель работ по проведению лесопатологических обследований:

ФИО Коромыслова О.Н. Подпись 

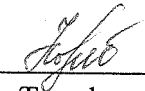
Дата составления документа 3 03 2017 Телефон 8(30244)2-13-56

Ведомость перечета деревьев назначенных в рубку

ВРЕМЕННАЯ ПРОБНАЯ ПЛОЩАДЬ № 1

Субъект Российской Федерации **Забайкальский край**
Лесничество (лесопарк) **Шилкинского** Квартал **47** Выдел **12**
площадь 1,0га
Номер очага вредных организмов _____ Размер пробной площади 0,1 га
Таксационная характеристика:
Тип леса РТР Состав 10С Возраст 70 Бонитет 4
Полнота 0,3 Запас на га 85 Возобновление естественное зарращивание
Время и причина ослабления лесного насаждения
В результате лесного пожара № 173 от 14.10. 2011г.
Тип очага вредных организмов: эпизодический, хронический (подчеркнуть)
Фаза развития очага вредных организмов: начальная, нарастания численности, собственно вспышка,
кризис (подчеркнуть)
Состояние лесного насаждения, намечаемые мероприятия _____
В результате лесного пожара № 173 от 14.10. 2011г. древостой потерял биологическую устойчивость
на 98% (старый сухостой,усыхающие,ветровал) . Рекомендуются проведение сплошной санитарной рубки.
К ср. = 4,8 по сосне
К нас. = 4,8

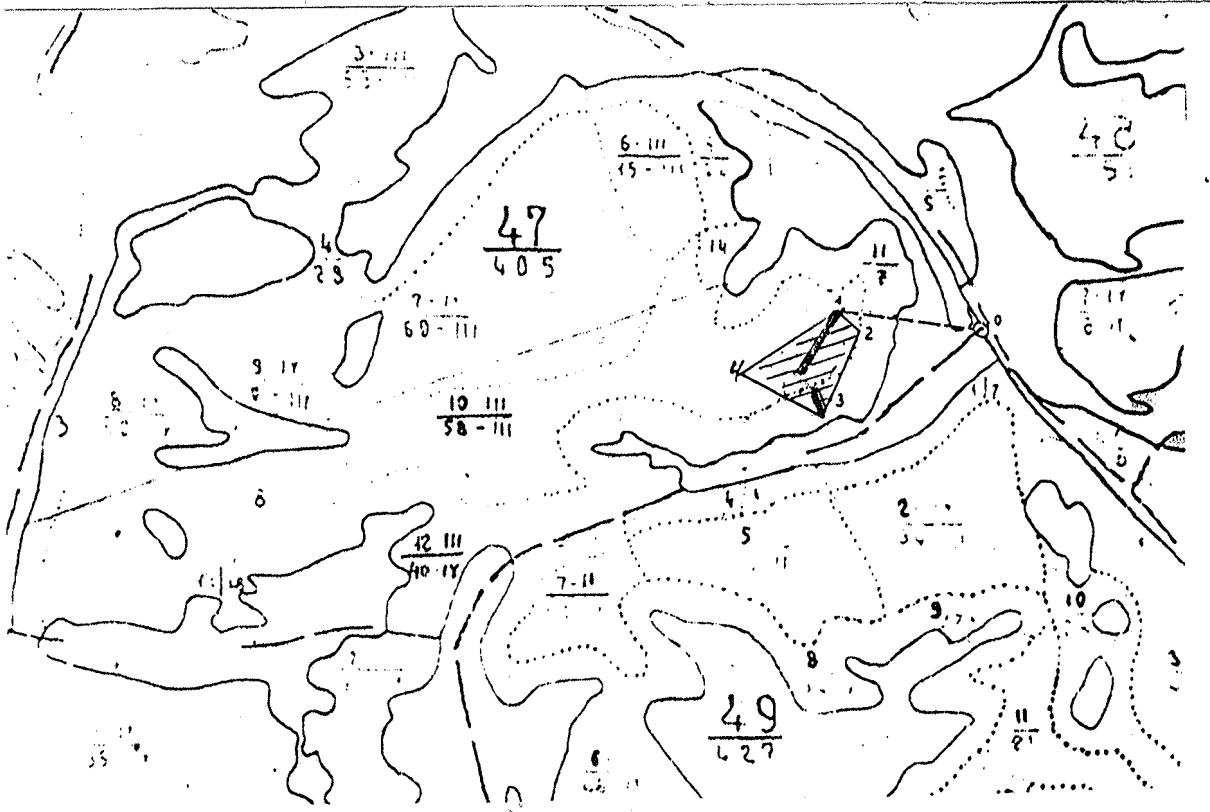
Исполнитель работ по проведению лесопатологических обследований:

ФИО Коромыслова О.Н. Подпись 

Дата составления документа 3.03.2017 Телефон 8(30244)2-13-56



Абрис участка

М 1:10000 (1:25000*)




Номер выдела	Ленты (круговой площадки) перечёта				
	№ ленты (площадки)	длина, м	ширина, м	радиус, м	площадь, га
10	1	200	10		0,2
12	1	100	10		0,1

Номера точек	Координаты	Румбы линий	Длина, м

 лесопатологическое обследование
 пробная площадь

Условные обозначения
 Исполнитель работ по проведению лесопатологических обследований:

ФИО Коромыслова О.Н. Подпись 

Дата составления документа 3.08.2017 Телефон 8(30244)2-13-56