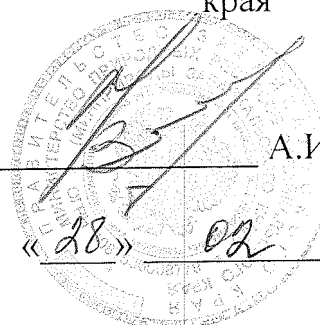


УТВЕРЖДАЮ:
Руководитель
Министерства природных
ресурсов Забайкальского
края



А.И. Волков

« 28 » 02 2018 год.

Акт
лесопатологического обследования № 410
лесных насаждений Шилкинского лесничества (лесопарка)
Забайкальский край (субъект Российской Федерации)

Способ лесопатологического обследования: 1. Визуальный

2. Инструментальный

Место проведения

Участковое лесничество	Урочище (дача)	Квартал (кварталы)	Выдел (выделы)	Площадь, га
Шилкинское	Леса колхоза «Им. 20 съезда КПСС»	83	3	78
Шилкинское	Леса колхоза «Им. 20 съезда КПСС»	83	4	30

Лесопатологическое обследование проведено на общей площади 108 га.

2. Инструментальное обследование лесного участка

1. Фактическая таксационная характеристика лесного насаждения соответствует
(не соответствует) (нужное подчеркнуть) таксационному описанию. Причины несоответствия:

давность лесоустройства 1988г.

Ведомость лесных участков с выявленными несоответствиями таксационным описаниям
приведена в приложении 1 к Акту.

2. Состояние насаждений: с нарушенной устойчивостью
с утраченной устойчивостью

причины повреждения:

лесной пожар № 18 от 06.05.2013г.

В том числе:

заселено (отработано) стволовыми вредителями

Вид вредителя	Порода	Встречаемость (% заселённых деревьев)	Степень заселения лесного насаждения (слабая, средняя, сильная)
нет			

Повреждено огнём

Вид пожара	Порода	Состояние корневых лап		Состояние корневой шейки		Подсушивание луба	
		процент повреждённых огнём корней	процент деревьев с данном повреж- дением	ожог корневой шейки по окружности (1/4; 2/4;3/4;более 3/4)	процент деревьев с данном повреж- дением	по окружности (1/4; 2/4;3/4;более 3/4)	процент деревьев с данном повреж- дением
низовой устойчивый средний	Б			более 3/4	50	более 3/4	50

Поражено болезнями

Вид болезни	Порода	Встречаемость (% поражённых деревьев)	Степень поражения лесного насаждения (слабая, средняя, сильная)
нет			

квартал

83 выдел

3

3. Выборке подлежит

100 % деревьев,

в том числе:

ослабленных 0 % (причины назначения) _____

сильно ослабленных 0 % (причины назначения) _____

усыхающих 2 % (причины назначения) ожог корневой шейки более 3/4

свежего сухостоя 0 %, _____

в том числе: свежего ветровала _____ 5 %

свежего бурелома 0 %

старого ветровала 0 %

в том числе: старого бурелома _____ 0 %

старого сухостоя 93 %

квартал

83 выдел

4

3. Выборке подлежит

100 % деревьев,

в том числе:

ослабленных 0 % (причины назначения) _____

сильно ослабленных 0 % (причины назначения) _____

усыхающих 2 % (причины назначения) ожог корневой шейки более 3/4
 свежего сухостоя 0 %, в том числе: свежего ветровала 5 %
 свежего бурелома 0 %
 старого ветровала 0 %
 в том числе: старого бурелома 0 %
 старого сухостоя 94 %

4. Полнота лесного насаждения после уборки деревьев, подлежащих рубке, составит 0
 Критическая полнота для данной категории лесных насаждений составляет 0,3

5. ЗАКЛЮЧЕНИЕ

С целью предотвращения негативных процессов или снижения ущерба от их воздействия назначено:

Участковое лесничество	Урочище (дача)	Квартал	Вы-дел	Площадь, выдела, га	Вид мероприя-тия	Площадь, мероприя-тия, га	По-рода	Запас на выдел, кбм	Крайние сроки проведения
Шилкинское	колхоз" им. 20 съезда КПСС"	83	3	78	ССР	20	Б	1600	IV квартал 2020г.
Шилкинское	колхоз "им. 20 съезда КПСС"	83	4	30	ССР	18	Б	1440	IV квартал 2020г.

Ведомость перечета деревьев назначенных в рубку и абрис лесного участка прилагаются (приложение 2 и 3 к Акту)

6. Меры по обеспечению возобновления

Естественное зарращивание

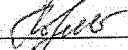
7. Мероприятия, необходимые для предупреждения повреждения или поражения смежных насаждений **проведение лесопатологического обследования**

8. Сведения для расчёта понижающего коэффициента стоимости древесины:
 год образования старого сухостоя 2014г.;

основная причина повреждения древесины лесной пожар № 18 от 06.05.2013г.

Дата проведения обследований 23.08.2017г

Исполнитель работ по проведению лесопатологических обследований:

ФИО Коромылова О.Н. Подпись 

Ведомость лесных участков с выявленными несоответствиями таксационным описаниям

Источник данных	Год проведения лесосурьютства	Номер квартала	Номер выдела	Площадь выдела, га	Целевое назначение лесов	Категория защитных лесов	Номер лесопатологического выдела	Площадь лесопатологического выдела, га	Таксационная характеристика										Заложено пробных площадей			
									состав	порода	возраст, лет	средняя высота, м	средний диаметр, см	тип леса	ТУМ	полнота	бонитет	запас, ком/га	количество о, шт.	общая площадь, га		
ТО	1988	83	3	78	экс.	-	-	-	лесопатологический выдел	10Б+Ос	Б	45	14	16	РТР	0,6	3	90	-	-	-	-
Ф		83	3	78	экс.	-	1	78	лесопатологический выдел	10Б	Б	75	16	20	РТР	0,5	4	80	1	0,6	-	-
ТО	1988	83	4	30	экс.	-	-	-	лесопатологический выдел	10Б+Ос	Б	45	14	16	РТР	0,6	3	90	-	-	-	-
Ф		83	4	30	экс.	-	2	30	лесопатологический выдел	10Б	Б	75	16	20	РТР	0,5	4	80	1	0,5	-	-

ТО – таксационные описания
Ф – фактическая характеристика лесного насаждения

Исполнитель работ по проведению лесопатологических обследований:
ФИО Коромылова О.Н. Подпись *О.Н. Коромылова*

Ведомость перечета деревьев назначенных в рубку

ВРЕМЕННАЯ ПРОБНАЯ ПЛОЩАДЬ № 1

Субъект Российской Федерации **Забайкальский край**
Лесничество (лесопарк) **Шилкинского** Квартал **83** Выдел **4**
площадь **18,0** га
Номер очага вредных организмов _____ Размер пробной площади **0,5** га
Таксационная характеристика:
Тип леса **РТР** Состав **10Б** Возраст **75** Бонитет **4**
Полнота **0,5** Запас на га **80** Возобновление естественное зарощивание
Время и причина ослабления лесного насаждения
В результате лесного пожара № 18 от 06.05. 2013г.

Тип очага вредных организмов: эпизодический, хронический (подчеркнуть)

Фаза развития очага вредных организмов: начальная, нарастания численности, собственно вспышка, кризис (подчеркнуть)

Состояние лесного насаждения, намечаемые мероприятия _____

В результате лесного пожара № 18 от 06.05.2013г. древостой потерял биологическую устойчивость на 100% (старый сухостой, усыхающие, ветровал).Рекомендуется проведение сплошных санитарных рубок.

Ксп=5по березе

Кнас.=5

Исполнитель работ по проведению лесопатологических обследований:

ФИО Коромылова О.Н. Подпись 

Дата составления документа 23.08.2017 Телефон 8(30244)2-13-56

Ведомость перечета деревьев назначенных в рубку

ВРЕМЕННАЯ ПРОБНАЯ ПЛОЩАДЬ № 1

Субъект Российской Федерации **Забайкальский край**
Лесничество (лесопарк) **Шилкинского** Квартал **83** Выдел **3**
Площадь 20,0 га,
Номер очага вредных организмов _____ Размер пробной площади 0,6 га
Таксационная характеристика:
Тип леса РТР Состав 10Б Возраст 75 Бонитет 4
Полнота 0,5 Запас на га 80 Возобновление естественное зарращивание
Время и причина ослабления лесного насаждения
В результате лесного пожара № 18 от 06.05. 2013г.

Тип очага вредных организмов: эпизодический, хронический (подчеркнуть)

Фаза развития очага вредных организмов: начальная, нарастания численности, собственно вспышка, кризис (подчеркнуть)


Состояние лесного насаждения, намечаемые мероприятия _____

В результате лесного пожара № 18 от 06.05.2013г. древостой потерял биологическую устойчивость на 100% (старый сухостой, усыхающие, ветровал).Рекомендуется проведение сплошных санитарных рубок.

Ксп=5по березе

Кнас.=5

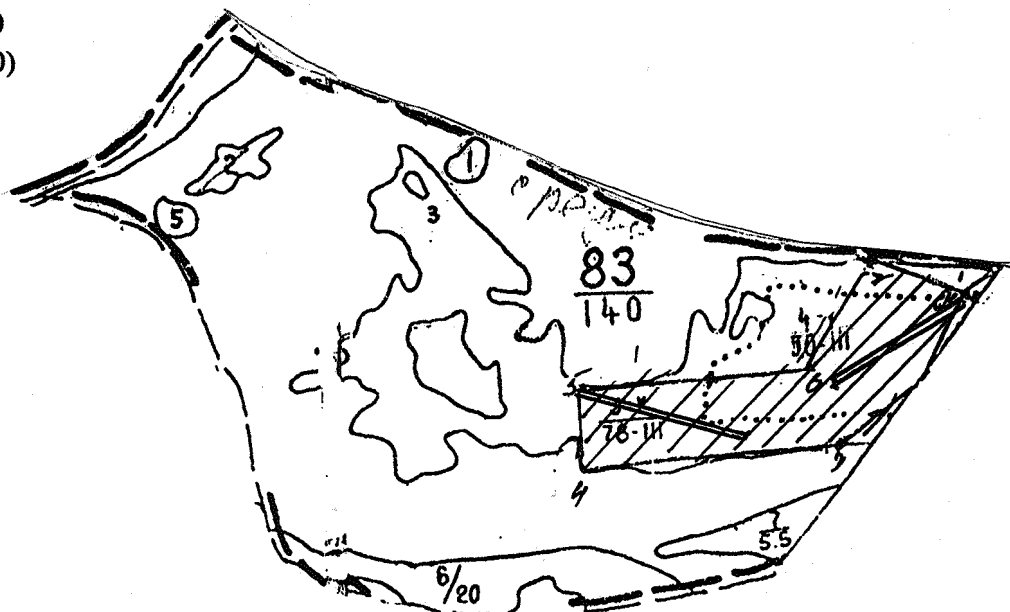
Исполнитель работ по проведению лесопатологических обследований:

ФИО Коромылова О.Н. Подпись 

Дата составления документа 23.08.2013 Телефон 8(30244)2-13-56

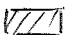
Абрис участка

М 1:10000
*(1:25000)




Номер выдела	Ленты (круговой площадки) перечёта				
	№ ленты (площадки)	длина, м	ширина, м	радиус, м	площадь, га
3	1	600	10		0,6
4	2	500	10		0,5

Номера точек	Координаты	Румбы линий	Длина, м

 площадь лесопатологического обследования

Условные обозначения  пробная площадь

Исполнитель работ по проведению лесопатологических обследований:

ФИО Коромыслова О.Н. Подпись 

Дата составления документа 25.08.2017

Телефон

8(30244)2-13-56