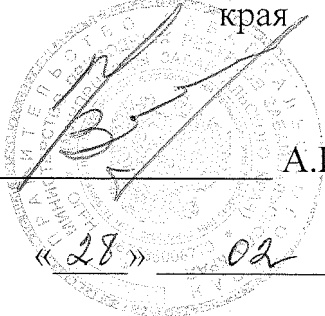


УТВЕРЖДАЮ:
Руководитель
Министерства природных
ресурсов Забайкальского
края


А.И. Волков
« 28 » 02 2018 год.

**Акт
лесопатологического обследования № 409**

лесных насаждений Шилкинского лесничества (лесопарка)
Забайкальский край (субъект Российской Федерации)

Способ лесопатологического обследования: 1. Визуальный
2. Инструментальный

Место проведения

Участковое лесничество	Урочище (дача)	Квартал (кварталы)	Выдел (выделы)	Площадь, га
Шилкинское	Леса колхоза «1 мая»	50	13	22

Лесопатологическое обследование проведено на общей площади 22 га.

2. Инструментальное обследование лесного участка

1. Фактическая таксационная характеристика лесного насаждения соответствует (не соответствует) (нужное подчеркнуть) таксационному описанию. Причины несоответствия:
давность лесоустройства 1988г.

Ведомость лесных участков с выявленными несоответствиями таксационным описаниям приведена в приложении 1 к Акту.

2. Состояние насаждений: с нарушенной устойчивостью
с утраченной устойчивостью

причины повреждения:

лесной пожар № 35 от 06.04 2015г.

В том числе:

заселено (отработано) стволовыми вредителями

Вид вредителя	Порода	Встречаемость (% заселённых деревьев)	Степень заселения лесного насаждения (слабая, средняя, сильная)
нет			

Повреждено огнём

Вид пожара	Порода	Состояние корневых лап		Состояние корневой шейки		Подсушивание луба	
		процент повреждён-ных огнём корней	процент деревьев с даным повреж- дением	ожог корневой шейки по окружности (1/4; 2/4;3/4;более 3/4)	процент деревьев с даным повреж- дением	по окружности (1/4; 2/4;3/4;более 3/4)	процент деревьев с даным повреж- дением
низовой устойчивый средний	Б			более 3/4	40	более 3/4	60
	Ос			более 3/4	30	более 3/4	70
	С			более 3/4	50	более 3/4	50

Поражено болезнями

Вид болезни	Порода	Встречаемость (% поражённых деревьев)	Степень поражения лесного насаждения (слабая, средняя, сильная)
нет			

квартал

50 выдел

13

3. Выборке подлежит 100 % деревьев,

в том числе:

ослабленных 0 % (причины назначения) _____

сильно ослабленных 0 % (причины назначения) _____

усыхающих 0 % (причины назначения) _____

свежего сухостоя 46 %, _____

в том числе: свежего ветровала _____ 0 %

свежего бурелома 0 %

старого ветровала 0 %

в том числе: старого бурелома _____ 0 %

старого сухостоя 54 %

4. Полнота лесного насаждения после уборки деревьев, подлежащих рубке, составит 0
Критическая полнота для данной категории лесных насаждений составляет 0,3

5. ЗАКЛЮЧЕНИЕ

С целью предотвращения негативных процессов или снижения ущерба от их воздействия назначено:

Участковое лесничество	Урочище (дача)	Квартал	Выдел	Площадь, выдела, га	Вид мероприятия	Площадь, мероприятия, га	Порода	Запас на выдел, кбм	Крайние сроки проведения
Шилкинское	леса колхоза "1 мая"	50	13	22	ССР	2	С,Б,Ос	160	IV квартал 2019г.

Ведомость перечета деревьев назначенных в рубку и абрис лесного участка прилагаются (приложение 2 и 3 к Акту)

6. Меры по обеспечению возобновления

Естественное заращивание

7. Мероприятия, необходимые для предупреждения повреждения или поражения смежных насаждений **проведение лесопатологического обследования**

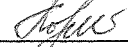
8. Сведения для расчёта понижающего коэффициента стоимости древесины:

год образования старого сухостоя 2016г.;

основная причина повреждения древесины лесной пожар № 35 от 06.04.2015г.

Дата проведения обследований 25.08.2017г.

Исполнитель работ по проведению лесопатологических обследований:

ФИО Коромылова О.Н. Подпись 


Ведомость лесных участков с выявленными несоответствиями таксационным описаниям

Источник данных	Год проведения лесоустройства	Номер квартала	Номер выдела	Площадь выдела, га	Целевое назначение лесов	Категория защитных лесов	Номер лесопатологического выдела	Площадь лесопатологического выдела, га	Таксационная характеристика								Заложено пробных площадей		
									состав	попоя	возраст, лет	средняя высота, м	средний диаметр, см	тип леса	ТУМ	полнота	бонитет	запас, км/га	количество о, шт.
ТО	1988	50	13	22	экс.	-	-	-	6С	С	50	11	20	РТР	0,5	4	54	-	-
Ф		50	13	22	экс.	-	1	2	4Б	Б	50	11	20	РТР	0,5	4	36		
	4С								С	80	18	24	РТР	0,3	3	32	1	2	
	5Б								Б	80	18	24	РТР	0,3	3	40			
									10с	Ос	80	18	24	РТР	0,3	3	12		

ТО – таксационные описания

Ф – фактическая характеристика лесного насаждения

Исполнитель работ по проведению лесопатологических обследований:

ФИО Коромылова О.Н. Подпись 

Результаты проведения лесопатологических обследований лесных насаждений за август_2017 г.

Субъект Российской Федерации: Шилкинское
 Участковое лесничество: Шилкинское
 Забайкальский край: Шилкинского
 Лесничество (лесопарк): Шилкинского
 Урочище (лесная дача): леса к-за "1 Мая"

№ квартала	№ выдела	№ выдела	Категория защитных лесов	№ выдела	Целевое назначение лесов	Площадь выдела, га	Площадь лесопатологического выдела	Таксационная характеристика лесного насаждения										Число деревьев на пробе, шт.	Распределение деревьев по категориям состояния, % от запаса										Признаки повреждения деревьев	Доля поврежденных деревьев, %	Причина ослабления, повреждения	Подожит рубке, %	Рекомендуемые мероприятия		
								состав	порода	возраст	средняя высота, м	средний диаметр, см	тип леса	плотность	бонитет	запас, куб. м/га	без признаков ослабления		ослабленные	сильно ослабленные	усыхающие	свежий сухостой	старый сухостой	свежий ветровал	старый ветровал	свежий бурелом	старый бурелом	аварийные деревья					Вид	Площадь, га	
1	2	3	4	5	6	7	8	9	10	11	12	13	14	15	16	17	18	19	20	21	22	23	24	25	26	27	28	29	30	31	32	33	34		
50	13	22	экс.	-	1	2	*4С	С	*80	*18	*24	РПР	*0,3	*3	*32	153					46	54					314	100	864	100	ССР	2			
							*5Б	Б	*80	*18	*24	РПР	*0,3	*3	*40	397					46	54					314	100	864	100	ССР				
							*10с	Ос	*80	*18	*24	РПР	*0,3	*3	*12	62					47	53					314	100	864	100	ССР				
						2										612					46	54													

Примечание - Показатели, не соответствующие таксационному описанию отмечаются «*»

Исполнитель работ по проведению лесопатологических обследований:
 ФИО_Коромыслова О.Н. Подпись *О.Н. Коромыслова*

Дата составления документа 26.02.2018 Телефон 8(30244)2-13-56

Ведомость перечета деревьев назначенных в рубку

ВРЕМЕННАЯ ПРОБНАЯ ПЛОЩАДЬ № 1

Субъект Российской Федерации **Забайкальский край**
Лесничество (лесопарк) **Шилкинского** Квартал **50** Выдел **13**
Площадь 2,0 га,
Номер очага вредных организмов _____ Размер пробной площади 2,0 га
Таксационная характеристика:
Тип леса РТР Состав 4С5Б1Ос Возраст 80 Бонитет 3
Полнота 0,3 Запас на га 80 Возобновление естественное зарастивание
Время и причина ослабления лесного насаждения
В результате лесного пожара № 35 от 06.04. 2015г.

Тип очага вредных организмов: эпизодический, хронический (подчеркнуть)

Фаза развития очага вредных организмов: начальная, нарастания численности, собственно вспышка, кризис (подчеркнуть)

Состояние лесного насаждения, намечаемые мероприятия _____

В результате лесного пожара № 35 от 20.04. 2015г. древостой потерял биологическую устойчивость на 100% (старый сухостой, свежий сухостой) . Рекомендуются проведение сплошной санитарной рубки.


К ср = 5 по сосне

К ср = 5 по березе

К ср = 5 по осине

К нас. = 5

Исполнитель работ по проведению лесопатологических обследований:

ФИО Коромылова О.Н. Подпись 

Дата составления документа 15.08.2014 Телефон 8(30244)2-13-56

ВЕДОМОСТЬ ПЕРЕЧЕТА ДЕРЕВЬЕВ

Порода: Берёза

Степень толщины, см	Количество деревьев по категориям состояния, шт																Всего деревьев по ступеням толщины	
	I	II	III	IV		V		VI			ветровал, бурелом			аварийные деревья			шт.	в т.ч подлежит рубке,%
				НЗ	З	НЗ	З	НЗ	З	О	НЗ	З	О	НЗ	З	О		
1	2	3	4	5	6	7	8	9	10	11	12	13	14	15	16	17	18	19
12						35				55							90	100
16						41				47							88	100
20						36				50							86	100
24						64				69							133	100
28 и более																		
Итого, %						46				54							397	100

Примичание: НЗ - незаселенное, З - заселенное, О - отработанное вредителями

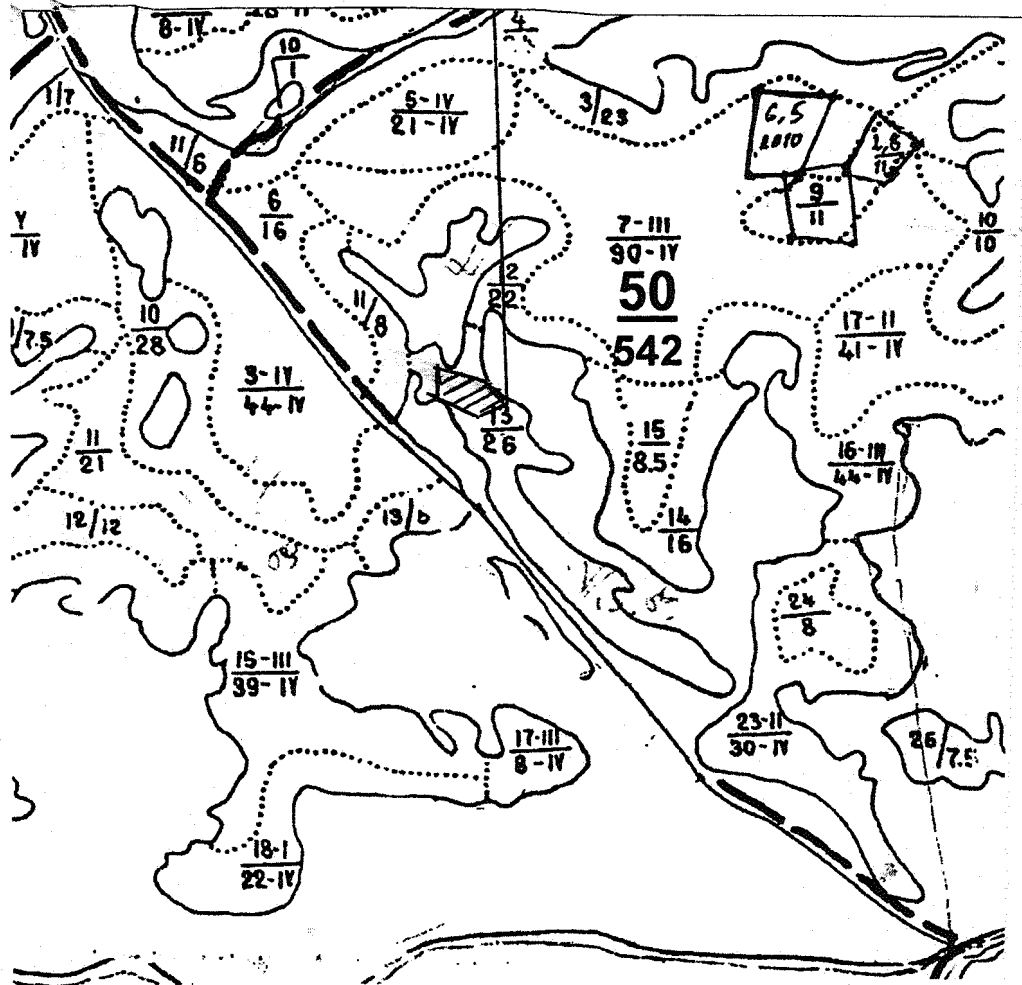
Порода: осина

Степень толщины, см	Количество деревьев по категориям состояния, шт																Всего деревьев по ступеням толщины	
	I	II	III	IV		V		VI			ветровал, бурелом			аварийные деревья			шт.	в т.ч подлежит рубке,%
				НЗ	З	НЗ	З	НЗ	З	О	НЗ	З	О	НЗ	З	О		
1	2	3	4	5	6	7	8	9	10	11	12	13	14	15	16	17	18	19
12						5				8							13	100
16						8				9							17	100
20						8				11							19	100
24						7				6							13	100
28 и более																		
Итого, %						47				53							62	100

Примичание: НЗ - незаселенное, З - заселенное, О - отработанное вредителями


Абрис участка


М 1:10000
*(1:25000)



Номер выдела	Ленты (круговой площадки) перечёта				
	№ ленты (площадки)	длина, м	ширина, м	радиус, м	площадь, га
13	1	200	100		2

Номера точек	Координаты	Румбы линий	Длина, м

Условные обозначения  площадь лесопатологического обследования (сплошной перечет)
Исполнитель работ по проведению лесопатологических обследований:

Ф.И.О. Коромыслова О.Н. Подпись 

Дата составления документа 25.08.2014 г. Телефон

8(30244)2-13-56