

УТВЕРЖДАЮ:  
Министр природных ресурсов  
Забайкальского края  
  
А. И. Волков  
2018г

**Акт**  
**лесопатологического обследования № 46**  
лесных насаждений Нерчинского лесничества (лесопарка)  
Забайкальского края (субъект Российской Федерации)

Способ лесопатологического обследования: 1. Визуальный

2. Инструментальный

**Место проведения**

| Участковое лесничество | Урочище (дача) | Квартал (кварталы) | Выдел (выделы) | Площадь, га |
|------------------------|----------------|--------------------|----------------|-------------|
| Калиновское            | -              | 44                 | 18             | 24,0        |
|                        |                |                    |                |             |
|                        |                |                    |                |             |

Лесопатологическое обследование проведено на общей площади 24,0 га

## 2. Инструментальное обследование лесного участка.\*

2.1. Фактическая таксационная характеристика лесного насаждения соответствует (не соответствует) (нужное подчеркнуть) таксационному описанию. Причины несоответствия: давность лесоустройства, 1997 год

Ведомость лесных участков с выявленными несоответствиями таксационным описаниям приведена в приложении 1 к Акту.

2.2. Состояние насаждений:  с нарушенной устойчивостью  
 с утраченной устойчивостью

причины повреждения:

лесной пожар № 88 от 28.04.2014 года

заселено (отработано) стволовыми вредителями:

| Вид вредителя | Порода | Встречаемость (% заселённых деревьев) | Степень заселения лесного насаждения (слабая, средняя, сильная) |
|---------------|--------|---------------------------------------|---|
| нет           | "      |                                       |   |
|               |        |                                       |   |
|               |        |                                       |   |

Повреждено огнём:

| Вид пожара       | Порода | Состояние корневых лап            |  | Состояние корневой шейки                                     |  | Подсушивание луба                        |  |
|------------------|--------|-----------------------------------|--|--|--|--|--|
|                  |        | процент повреждённых огнём корней | процент деревьев с данным повреждением | ожог корневой шейки по окружности (1/4; 2/4; 3/4; более 3/4) | процент деревьев с данным повреждением | по окружности (1/4; 2/4; 3/4; более 3/4) | процент деревьев с данным повреждением |
| Низов. устойчив. | С      |                                   |  | более 3/4  | 100                                    |  |  |
| сред.            | Б      |                                   |  | более 3/4  | 100                                    |  |  |
| интенсив.        |        |                                   |  |  |  |  |  |

Поражено болезнями:

| Вид болезни | Порода | Встречаемость (% поражённых деревьев) | Степень поражения лесного насаждения (слабая, средняя, сильная) |
|-------------|--------|---------------------------------------|---|
| нет         |        |                                       |   |
|             |        |                                       |   |

2.3. Выборке подлежит 100% деревьев,

в том числе:

ослабленных - \_\_\_\_\_ % (причины назначения) \_\_\_\_\_

сильно ослабленных \_\_\_\_\_ % (причины назначения) \_\_\_\_\_

усыхающих \_\_\_\_\_ % (причины назначения) \_\_\_\_\_

свежего сухостоя 31 %,

в том числе: свежего ветровала     -     %

свежего бурелома     -     %

старого ветровала     -     %

в том числе: старого бурелома     -     %

старого сухостоя 69 %

аварийных     -     %

2.4. Полнота лесного насаждения после уборки деревьев, подлежащих рубке, составит    0     
Критическая полнота для данной категории лесных насаждений составляет    0,3   

### ЗАКЛЮЧЕНИЕ

С целью предотвращения негативных процессов или снижения ущерба от их воздействия назначено:

| Участковое лесничество | Урочище (дача) | Квартал | Выдел | Площадь, выдела, га | Вид мероприятия | Площадь, мероприятия, га | Порода | Запас на выдел, кбм | Крайние сроки проведения |
|------------------------|----------------|---------|-------|---------------------|-----------------|--------------------------|--------|---------------------|--------------------------|
| Калиновское            | -              | 44      | 18    | 24                  | ССР             | 3                        | С      | 390                 | 2019                     |
|                        |                |         |       |                     |                 |                          |        |                     |                          |
|                        |                |         |       |                     |                 |                          |        |                     |                          |
| итого                  |                |         |       |                     |                 |                          |        |                     |                          |

Ведомость перечета деревьев назначенных в рубку и абрис лесного участка прилагаются (приложение 2 и 3 к Акту)

Меры по обеспечению возобновления: естественное зарращивание

Мероприятия, необходимые для предупреждения повреждения или поражения смежных насаждений проведение лесопатологического обследования

Сведения для расчёта понижающего коэффициента стоимости древесины:

год образования старого сухостоя 2017;

основная причина повреждения древесины:

лесной пожар № 88 от 28.04.2014 года

Дата проведения обследований 20.06.2017г

Исполнитель работ по проведению лесопатологических обследований:

ФИО Казанцева Е.И. Подпись Каз

**Ведомость лесных участков с выявленными несоответствиями таксационным описаниям**

| Источник данных | Год проведения лесосурьейства | Номер квартала | Номер выдела | Площадь выдела, га | Целевое назначение лесов | Категория защитных лесов | Номер лесопатологического выдела | Площадь лесопатологического выдела, га | Таксационная характеристика |        |              |                   |                     |          |             |                    |         |         | Заложено пробных площадей |                 |                   |      |      |  |  |
|-----------------|-------------------------------|----------------|--------------|--------------------|--------------------------|--------------------------|----------------------------------|--|-----------------------------|--------|--------------|-------------------|---------------------|----------|-------------|--------------------|---------|---------|---------------------------|-----------------|-------------------|------|------|--|--|
|                 |                               |                |              |                    |                          |                          |                                  |  | состав                      | порода | возраст, лет | средняя высота, м | средний диаметр, см | тип леса | тип условий | местопроизрастания | полнота | бонитет | запас, куб. м/га          | количество, шт. | общая площадь, га |      |      |  |  |
| ТО              | 1997                          | 44             | 18           | 24                 | э                        | э                        | -                                | -                                      | 5С2Л3Б                      | С      | 100          | 19                | 26                  | РГ       | В2          | 0,4                | 4       | 130     | -                         | -               | -                 | -    | -    |  |  |
| Ф               | -                             | 44             | 18           | 24                 | э                        | э                        | 1                                | 3                                      | 5С2Л3Б                      | С      | 110          | 20                | 28                  | РГ       | В2          | 0,4                | 4       | 130     | 1                         | 0,25            | 0,25              | 0,25 | 0,25 |  |  |
|                 |                               |                |              |                    |                          |                          |                                  |  |                             |        |              |                   |                     |          |             |                    |         |         |                           |                 |                   |      |      |  |  |
|                 |                               |                |              |                    |                          |                          |                                  |  |                             |        |              |                   |                     |          |             |                    |         |         |                           |                 |                   |      |      |  |  |
|                 |                               |                |              |                    |                          |                          |                                  |  |                             |        |              |                   |                     |          |             |                    |         |         |                           |                 |                   |      |      |  |  |
|                 |                               |                |              |                    |                          |                          |                                  |  |                             |        |              |                   |                     |          |             |                    |         |         |                           |                 |                   |      |      |  |  |
|                 |                               |                |              |                    |                          |                          |                                  |  |                             |        |              |                   |                     |          |             |                    |         |         |                           |                 |                   |      |      |  |  |

Примечание:

'О – таксационные описания

'э - фактическая характеристика лесного насаждения

Исполнитель работ по проведению лесопатологических обследований:

ЭИО Казанцева Е.И. Подпись 

Результаты проведения лесопатологических обследований лесных насаждений за июнь 2017 г.  
(месяц)

Субъект Российской Федерации Забайкальский край Лесничество (лесопарк) Нерчинское  
Участковое лесничество Калиновское Урочище (лесная дача) \_\_\_\_\_

| Номер квартала | Номер выдела | Площадь выдела, га | Целевое назначение лесов | Категория защитных лесов | Номер лесопатологического выдела | Площадь лесопатологического выдела, га | Таксационная характеристика лесного насаждения |        |         |                   |                     |          |         |         | Число деревьев на пробе, шт. | Распределение деревьев по категориям состояния, % |                          |             |                    |           |                 |                 |                 |                 |                | Признаки повреждения деревьев | Доля поврежденных деревьев, % | Причина ослабления, повреждения | Подлежит рубке, % | Назначенные мероприятия |                   |     |             |
|----------------|--------------|--------------------|--------------------------|--------------------------|----------------------------------|--|--|--------|---------|-------------------|---------------------|----------|---------|---------|------------------------------|---|--------------------------|-------------|--------------------|-----------|-----------------|-----------------|-----------------|-----------------|----------------|-------------------------------|-------------------------------|---------------------------------|-------------------|-------------------------|-------------------|-----|-------------|
|                |              |                    |                          |                          |                                  |  | состав   | порода | возраст | средняя высота, м | средний диаметр, см | тип леса | полнота | бонитет |                              | запас, куб. м/га                                  | без признаков ослабления | ослабленные | сильно ослабленные | усыхающие | свежий сухостой | старый сухостой | свежий ветровал | старый ветровал | свежий бурелом |                               |                               |                                 |                   | старый бурелом          | аварийные деревья | вид | площадь, га |
| 1              | 2            | 3                  | 4                        | 5                        | 6                                | 7                                      | 8  | 9      | 10      | 11                | 12                  | 13       | 14      | 15      | 16                           | 17  | 18                       | 19          | 20                 | 21        | 22              | 23              | 24              | 25              | 26             | 27                            | 28                            | 29                              | 30                | 31                      | 32                | 33  | 34          |
| 44             | 18           | 24                 | 3                        | 1                        | 3                                | 52135                                  | С  | *110   | *20     | *28               | РГ                  | 0,4      | 4       | 130     | 182                          | -   | -                        | -           | -                  | -         | 31              | 69              | -               | -               | -              | -                             | 314                           | 100                             | 864               | 100                     | ССР               | 3   |             |
| -              | -            | -                  | -                        | -                        | -                                | -                                      | -  | Л      | *120    | 19                | 26                  | -        | -       | -       | -                            | 67  | -                        | -           | -                  | -         | -               | -               | -               | -               | -              | -                             | -                             | -                               | -                 | -                       | -                 | -   | -           |
| -              | -            | -                  | -                        | -                        | -                                | -                                      | -  | Б      | *70     | 19                | 26                  | -        | -       | -       | 32                           | -   | -                        | -           | -                  | -         | -               | -               | -               | -               | -              | -                             | -                             | -                               | -                 | -                       | -                 | -   | -           |

Показатели, не соответствующие таксационному описанию отмечаются «\*»

Исполнитель работ по проведению лесопатологических обследований:

ФИО Казанцева Е.И. Подпись *Е.И. Казанцева*

Дата составления документа 26.04.18. Телефон 8302421312

## Ведомость перечета деревьев назначенных в рубку

## ВРЕМЕННАЯ ПРОБНАЯ ПЛОЩАДЬ № 1

Субъект Российской Федерации Забайкальский край  
 Лесничество (лесопарк) Нерчинское Квартал 44 Выдел 18  
 Площадь 3,0 га,  
 Номер очага вредных организмов - Размер пробной площади 0,25 га  
 Таксационная характеристика:  
 Тип леса РТ Состав 5С2ЛЗБ Возраст 110 Бонитет 4  
 Полнота 0,4 Запас на га 130 Возобновление -  
 Время и причина ослабления лесного насаждения: Лесной пожар № 88 от 28.04.2014 года.

Тип очага вредных организмов: эпизодический, хронический (подчеркнуть)  
 Фаза развития очага вредных организмов: начальная, нарастания численности, собственно  
 вспышка, кризис (подчеркнуть)  
 Состояние лесного насаждения, намечаемые мероприятия: вследствие лесного пожара,  
насаждение потеряло биологическую устойчивость на 100%. Категория санитарного состояния  
насаждения – 5, погибшее, назначаем мероприятие: сплошная санитарная  
рубка.

К<sub>с</sub> – 5,  
 К<sub>л</sub> – 5,  
 К<sub>б</sub> – 5  
 К нас- 5

Исполнитель работ по проведению лесопатологического обследования:

ФИО Казанцева Е. И. Подпись *Е.И. Казанцева*

Дата составления документа 20.06.14 Телефон 89144989413

## ВЕДОМОСТЬ ПЕРЕЧЕТА ДЕРЕВЬЕВ

Порода: Сосна

| Ступени<br>толщины<br>см | Количество деревьев по категориям состояния, шт. |    |     |    |   |    |   |     |    |    |                      |    |    |                      |    |    | Всего<br>деревьев<br>по ступеням<br>толщины |                                |  |
|--------------------------|--|----|-----|----|---|----|---|-----|----|----|----------------------|----|----|----------------------|----|----|---|--------------------------------|--|
|                          | I  | II | III | IV |   | V  |   | VI  |    |    | ветровал,<br>бурелом |    |    | аварийные<br>деревья |    |    | шт.   | в т.ч.<br>подлежат<br>рубке, % |  |
|                          |  |    |     | НЗ | З | НЗ | З | НЗ  | З  | О  | НЗ                   | З  | О  | НЗ                   | З  | О  |   |                                |  |
| 1                        | 2  | 3  | 4   | 5  | 6 | 7  | 8 | 9   | 10 | 11 | 12                   | 13 | 14 | 15                   | 16 | 17 | 18  | 19                             |  |
| 12                       |  |    |     |    |   |    |   |     |    |    |                      |    |    |                      |    |    |   |                                |  |
| 16                       |  |    |     |    |   |    |   |     |    |    |                      |    |    |                      |    |    |   |                                |  |
| 20                       |  |    |     |    |   | 43 |   | 52  |    |    |                      |    |    |                      |    |    | 95  | 100                            |  |
| 24                       |  |    |     |    |   | 7  |   | 80  |    |    |                      |    |    |                      |    |    | 87  | 100                            |  |
|                          |  |    |     |    |   |    |   |     |    |    |                      |    |    |                      |    |    |   |                                |  |
|                          |  |    |     |    |   |    |   |     |    |    |                      |    |    |                      |    |    |   |                                |  |
| Итого, %                 |  |    |     |    |   |    |   | 100 |    |    |                      |    |    |                      |    |    | 182   | 100                            |  |

Порода: Лиственница

| Ступени<br>толщины<br>см | Количество деревьев по категориям состояния, шт. |    |     |    |   |    |   |     |    |    |                      |    |    |                      |    |    | Всего<br>деревьев<br>по ступеням<br>толщины |                                |  |
|--------------------------|--|----|-----|----|---|----|---|-----|----|----|----------------------|----|----|----------------------|----|----|---|--------------------------------|--|
|                          | I  | II | III | IV |   | V  |   | VI  |    |    | ветровал,<br>бурелом |    |    | аварийные<br>деревья |    |    | шт.   | в т.ч.<br>подлежат<br>рубке, % |  |
|                          |  |    |     | НЗ | З | НЗ | З | НЗ  | З  | О  | НЗ                   | З  | О  | НЗ                   | З  | О  |   |                                |  |
| 1                        | 2  | 3  | 4   | 5  | 6 | 7  | 8 | 9   | 10 | 11 | 12                   | 13 | 14 | 15                   | 16 | 17 | 18  | 19                             |  |
| 12                       |  |    |     |    |   |    |   |     |    |    |                      |    |    |                      |    |    |   |                                |  |
| 16                       |  |    |     |    |   |    |   |     |    |    |                      |    |    |                      |    |    |   |                                |  |
| 20                       |  |    |     |    |   |    |   |     |    |    |                      |    |    |                      |    |    |   |                                |  |
| 24                       |  |    |     |    |   | 39 |   | 28  |    |    |                      |    |    |                      |    |    | 67  | 100                            |  |
|                          |  |    |     |    |   |    |   |     |    |    |                      |    |    |                      |    |    |   |                                |  |
|                          |  |    |     |    |   |    |   |     |    |    |                      |    |    |                      |    |    |   |                                |  |
| Итого, %                 |  |    |     |    |   |    |   | 100 |    |    |                      |    |    |                      |    |    | 67  | 100                            |  |

Порода: Берёза

| Степени<br>толщины<br>см | Количество деревьев по категориям состояния, шт. |    |     |    |   |    |   |    |    |    |                      |    |    |                      |    |    | Всего<br>деревьев<br>по ступеням<br>толщины |                                |     |
|--------------------------|--|----|-----|----|---|----|---|----|----|----|----------------------|----|----|----------------------|----|----|---|--------------------------------|-----|
|                          | I  | II | III | IV |   | V  |   | VI |    |    | ветровал,<br>бурелом |    |    | аварийные<br>деревья |    |    | шт.   | в т.ч.<br>подлежат<br>рубке, % |     |
|                          |  |    |     | НЗ | З | НЗ | З | НЗ | З  | О  | НЗ                   | З  | О  | НЗ                   | З  | О  |   |                                |     |
| 1                        | 2  | 3  | 4   | 5  | 6 | 7  | 8 | 9  | 10 | 11 | 12                   | 13 | 14 | 15                   | 16 | 17 | 18  | 19                             |     |
| 12                       |  |    |     |    |   |    |   |    |    |    |                      |    |    |                      |    |    |   |                                |     |
| 16                       |  |    |     |    |   |    |   | 12 |    |    |                      |    |    |                      |    |    |   | 12                             | 100 |
| 20                       |  |    |     |    |   |    |   | 11 |    |    |                      |    |    |                      |    |    |   | 11                             | 100 |
| 24                       |  |    |     |    |   |    |   | 9  |    |    |                      |    |    |                      |    |    |   | 9                              | 100 |
|                          |  |    |     |    |   |    |   |    |    |    |                      |    |    |                      |    |    |   |                                |     |
| Итого, %                 |  |    |     |    |   |    |   | 32 |    |    |                      |    |    |                      |    |    |   | 32                             | 100 |

Примечание: НЗ - незаселенное, З - заселенное, О - отработанное вредителями

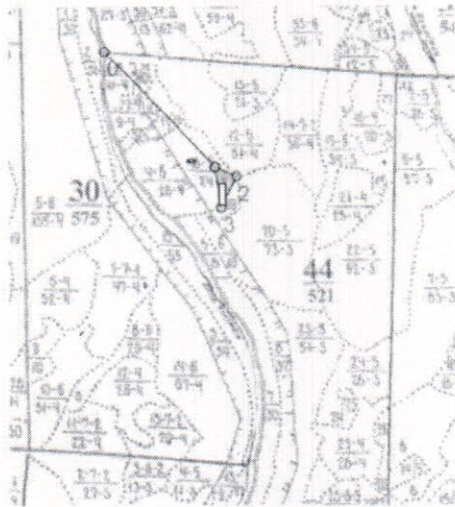


Приложение 3  
к акту лесопатологического обследования

Абрис участка


M 1:10000

\*(M 1:50000)



| Номер выдела | Ленты (круговой площадки) перечёта |          |           |           |             |
|--------------|------------------------------------|----------|-----------|-----------|-------------|
|              | № ленты (площадки)                 | длина, м | ширина, м | радиус, м | площадь, га |
| 18           | 1                                  | 10       | 25        | -         | 0,25        |

| Номера точек | Координаты            | Румбы линий | Длина, м |
|--------------|-----------------------|-------------|----------|
| 0-1          | 51°50.59<br>116°43.01 | ЮВ-43       | 1375     |
| 1-2          |                       | ЮВ-67       | 203      |
| 2-3          |                       | ЮЗ-26       | 295      |
| 3-1          |                       | СЗ-9        | 348      |

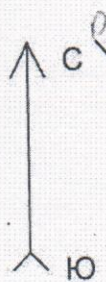
Условные обозначения  - площадь проведения лесопатологического обследования

 - пробная площадь

Исполнитель работ по проведению лесопатологических обследований:

ФИО Казанцева Е.И. Подпись 

Дата составления документа 20.06.17 Телефон 83024241312



Привязка  
ЮВ 43° 1375м

Разметка  
ЮВ 67° 203м  
ЮЗ 26° 295м  
СЗ 9° 348м

Масштаб: 1:10000  
Площадь: 2.939 Га

Исполнитель работ по проведению лесопатологических обследований:

ФИО Казанцева Е.И. Подпись *Е.И. Казанцева*

Дата составления документа 20.06.17

Телефон 83024241312

ТАКСАЦИОННОЕ ОПИСАНИЕ

КВАРТАЛ: 44

ЛЕСОСЫРЬЕВАЯ БАЗА: СВОБОДН. ОТ ЗАРЕСЛ.

НЕГЧИНСКИЙ КАЛИНОВСКОЕ  
КАТЕГОРИЯ ЗАЩИТНОСТИ: ЭКСПЛУАТИРУЕМЫЕ ЛЕСА

|              |    |    |    |    |    |    |       |        |           |            |                 |       |                |
|--------------|----|----|----|----|----|----|-------|--------|-----------|------------|-----------------|-------|----------------|
| СОСТАВ:      | Д: | К: | Г: | Б: | В: | П: | ТИП:  | ЗАПАС: | СЫРОРАСТ: | К:         | ЗАПАС НА ВЫДЕЛ: | МЗ    | ХОЗЯЙСТВЕННЫЕ: |
| ПОДЛОСТ:     | О: | В: | И: | Л: | Р: | О: | ЛЕСА: | О:     | ЛЕСА:     | МЗ         | Л:              | ИДНИ: | ЗАХЛАМЛЕН.     |
| ПОДЛЕСОК:    | Р: | Е: | С: | З: | Х: | А: | Н:    | И:     | НА:       | В Т. Ч. О: | Т:              | ДЕР:  | РАСПОРЯЖЕНИЯ   |
| ПОЧВА:       | У: | М: | А: | Р: | С: | М: | В:    | И:     | ОБЩИ:     | ПО:        | В:              | СУХО: | РЕ:            |
| РЕЛЬЕФ:      | С: | Е: | А: | О: | Е: | Ю: | О:    | Т:     | ЛЕСОР:    | О:         | В:              | СТОЯ: | ДНИ:           |
| ОСОБЕННОСТИ: | Н: | Т: | С: | Т: | Т: | З: | З:    | Е:     | УСЛОВ:    | Т:         | Г:              | НА:   | СОСТ:          |
| ВЫДЕЛА:      | Н: | Т: | А: | Р: | Р: | Р: | Т:    | А:     | ВЫДЕЛ:    | ПОРОД:     | Р:              | И:    | ВЫДА:          |

СЕЛЕКЦИОННАЯ ОЦЕНКА: МИНУСОВЫЕ

16 20,0 500352Л 1 00 40 14 10 4 2 3 РТ 6 100 2000 1000  
 14 Б 600  
 Л 400

ПОДЛЕСОК: РДЛ ОЛК СРЕДНИЙ  
 СКЛОН С -15

17 4,0 504510С 1 Л 60 16 20 4 2 4 РТ 6 140 560 260  
 16 Б 224  
 ОС 56

ПОДЛОСТ: 6004Л (30) 1,0 М, 5,0 ТЫС. ШТ/ГА  
 ПОДЛЕСОК: РДЛ ШП СРЕДНИЙ  
 СКЛОН В -10

СЕК 5 от 2017г.  
 СРПС 6 от 2017г.

18 24,0 50223Б 1 С 100 19 26 5 2 4 РТ 4 130 3120 1560  
 19 Л 524  
 Б 936

ПОДЛЕСОК: РДЛ РЕДКИЕ  
 СКЛОН КЗ-25

19 4,0 65400+Л 1 Б 45 12 10 5 2 4 РТ 6 90 320 192  
 12 ОС 126  
 Л 100

ПОДЛЕСОК: ШП РЕДКИЕ  
 СКЛОН В -20

20 73,0 6541+ОС 1 Б 50 15 14 5 2 3 РДЛ 7 120 6760 6256  
 15 Л 3504  
 Б5

ПОДЛЕСОК: РДЛ СРЕДНИЙ  
 СКЛОН В -26

21 23,0 6560С 1 Б 40 12 10 4 2 4 РДЛ 6 70 1612 805  
 12 ОС 605

ПОДЛЕСОК: РДЛ ОЛК ГУСТОЙ  
 СКЛОН В -15

22 52,0 6540С 1 Б 50 16 12 5 2 3 РТ 6 130 8060 4336  
 16 ОС 3224

ПОДЛЕСОК: ШП РЕДКИЕ  
 СКЛОН С -15

