



Акт
лесопатологического обследования № 39

лесных насаждений Сретенского лесничества (лесопарка)
Забайкальский край (субъект Российской Федерации)

Способ лесопатологического обследования: 1. Визуальный

2. Инструментальный

Место проведения

Участковое	Урочище (дача)	Квартал (кварталы)	выдел (выделы)	Площадь, га
Усть-Карское		382	8	60

Лесопатологическое обследование проведено на общей площади

60,0 га.

2. инструментальное обследование лесного участка.*

2.1. Фактическая таксационная характеристика лесного насаждения соответствует (не соответствует) (нужное подчеркнуть) таксационному описанию. Причины несоответствия:

Давность лесоустройства 1985 год

Ведомость лесных участков с выявленными несоответствиями таксационным описаниям приведена ниже в приложении I к Акту.

2.2. Состояние насаждений: с нарушенной устойчивостью

причины повреждения: с утраченной устойчивостью

лесной пожар прошлых лет

Заселено (отработано) стволовыми вредителями:

Вид вредителя	Порода	Встречаемость (% заселенных деревьев)	Степень заселения лесного насаждения (слабая, средняя, сильная)
нет			

Повреждено огнём:

Вид пожара	Порода	Состояние корневых лап		Состояние корневой шейки		Подсушивание луба	
		процент поврежденных огнем корней	процент деревьев с данным повреждением	ожог корневой шейки по окружности (1/4; 2/4; 3/4; более 3/4)	процент деревьев с данным повреждением	по окружности (1/4; 2/4; 3/4; более 3/4)	процент деревьев с данным повреждением
низовой, беглый, сильной интенсив	берёза	100	100	более 3/4	100	более 3/4	100

Поражено болезнями:

Вид болезни	Порода	Встречаемость (% пораженных деревьев)	Степень поражения лесного насаждения (слабая, средняя, сильная)
нет			

2.3. Выборке подлежит 100 % деревьев,

в том числе:

ослабленных _____ % (причины назначения) _____
 сильно ослабленных _____ % (причины назначения) _____
 усыхающих 82 % (причины назначения) ожог корневой шейки по окружности более 3/4
 свежего сухостоя 0 %

в том числе: свежего ветровала 0 %
 свежего бурелома _____ %
 старого ветровала _____ %
 в том числе: старого бурелома _____ %
 старого сухостоя 18 %
 аварийных _____ %

2.4. Полнота лесного насаждения после уборки деревьев, подлежащих рубке, составит 0.
 Критическая полнота для данной категории лесных насаждений составляет 0,3.

ЗАКЛЮЧЕНИЕ

С целью предотвращения негативных процессов или снижения ущерба от их воздействия назначено:

Участковое лесничество	урочище (дача)	квартал	Выдел	Площадь выдела, га	Вид мероприятия	Площадь мероприятия, га	порода	запас на выдел, куб.м	Крайние сроки проведения
Усть-Карское		382	8	60	ССР	6,7	7Б3Л+С	235	2018
							итого	235	

Ведомость перечета деревьев, назначенных в рубку, и абрис лесного участка прилагаются (приложение 2 и 3 к Акту).

Меры по обеспечению возобновления:

естественное заращивание

Мероприятия, необходимые для предупреждения повреждения или поражения смежных насаждений:
Планируется проведение лесопатологического обследования

Сведения для расчета степени повреждения:

Год образования сухостоя 2016 ;

Основная причина повреждения древесины

лесной пожар прошлых лет

Дата проведения обследований

12.08.2017 г.

тел.

83024621218

Исполнитель работ по проведению лесопатологического обследования:

Т.Л.

Т.Л. Суханова

*Раздел включается в акт в случае проведения лесопатологического обследования инструментальным способом.

Начальник Сретенского лесничества




А.Я. Окладников

Ведомость лесных участков с выявленными несоответствиями таксационным описаниям

Таксационная характеристика														Заложено пробных площадей						
Источник данных	Год проведения лесоустройства	Номер квартала	Номер выдела	Площадь выдела, га	Целевое назначение лесов	Категория защитных лесов	Номер лесопатологического выдела	Площадь лесопатологического выдела	состав	порода	возраст, лет	средняя высота, м	средний диаметр, см	тип леса	тип условий местопрорастания	полнота	бонитет	запас, куб.м/га	количество, шт.	общая площадь, га
ТО	1985	382	8	60	экспл.	экспл.	1	6,7	7Б3Л	Б	20	7	4	РГ	В2	0,4	4	20		
Ф	2017	382	8	60	экспл.	экспл.	1	6,7	7Б3Л+С	Б С Л	50	10 14 14	12 16 16	РГ РГ РГ	В2 В2 В2	0,4 0,4 0,4	4 4 4	35 23 12	1	1,5

Примечание:
ТО - таксационные описания
Ф - фактическая характеристика лесного насаждения

Исполнитель работ по проведению лесопатологического обследования:  Суханова Т.Л.

Ведомость перечета деревьев назначенных в рубку

ВРЕМЕННАЯ ПРОБНАЯ ПЛОЩАДЬ № 1

Субъект Российской Федерации Забайкальский край
Лесничество (лесопарк) Усть-Карское квартал 382 выдел 8
Площадь 6,7 га
Номер очага вредных организмов _____ Размер пробной площади 1,5
Таксационная характеристика:
тип леса РТ состав 7Б3Л+С Возраст 50 бонитет 4
полнота 0,4 запас на га 35 возобновление Е3

Время и причина ослабления лесного насаждения:
лесной пожар прошлых лет

Тип очага вредных организмов: эпизодический, хронический (подчеркнуть)

Фаза развития очага вредных организмов: начальная, нарастания численности, собственно вспышка, кризис (подчеркнуть)

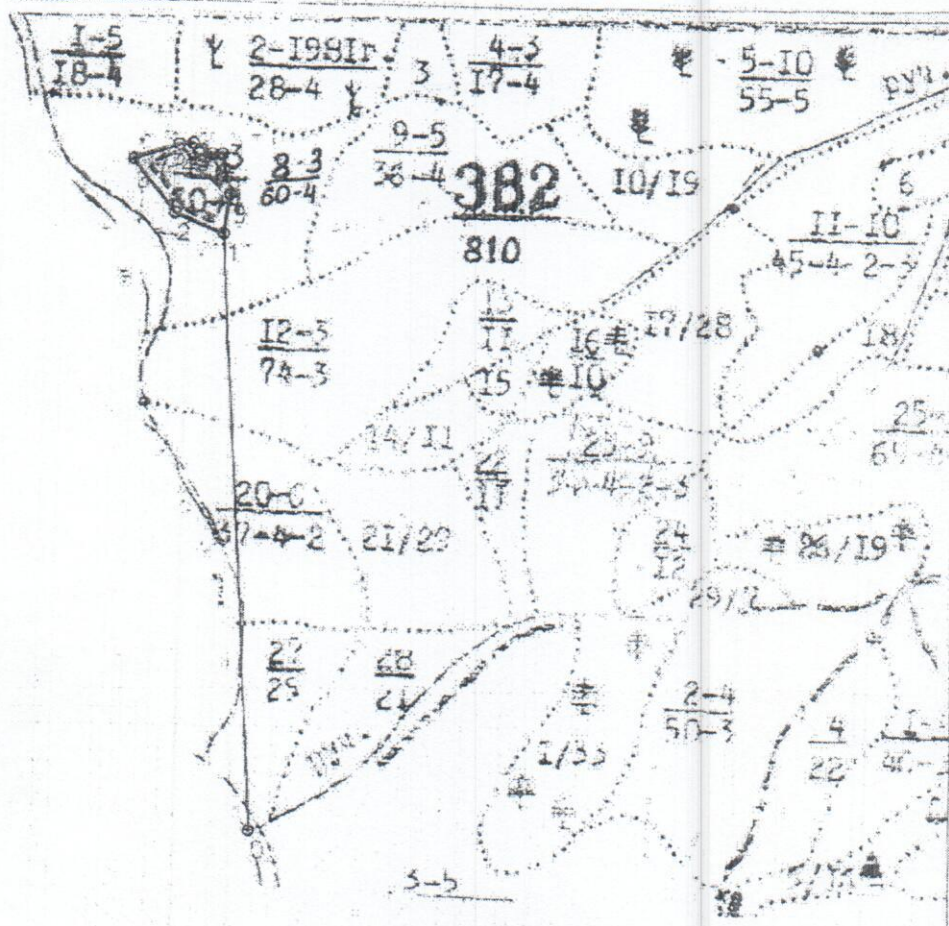
Состояние лесного насаждения, намечаемые мероприятия:
в следствии лесного пожара, насаждение полностью потеряло
свою биологическую устойчивость на 100%, рекомендуется
сплошная санитарная рубка

Исполнитель работ по проведению лесопатологического обследования: Т.Л. Суханова

Дата составления документа 30.10.2017 года Телефон 8 30246 2-12-18



Абрис участка

M 1:10000
*(M 1:25000)



№ выдела	Ленты (круговой площадки) перечёта				
	№ ленты (площадки)	длина, м	ширина, м	радиус, м	площадь, га
8	1	1500	10		1,5

Номер точек	Координаты	Румбы линий	Длина, м

Условные обозначения:  площадь проведения лесопатологического обследования
 площадь ленточного перечёта деревьев

Исполнитель работ по проведению лесопатологического обследования: Т.Л. Суханова
Дата составления документа 30.10.2017 года Телефон 8 30246 2-15-44

