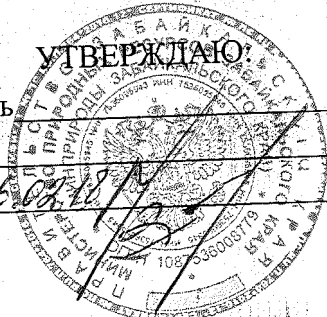


Должность _____
Ф.И.О. _____
Дата 20.08.18



**Акт
лесопатологического обследования № 383**

лесных насаждений Петровск-Забайкальское лесничества (лесопарка)

Забайкальский край (субъект Российской Федерации)

Способ лесопатологического обследования: 1. Визуальный
2. Инструментальный

Место проведения



Участковое лесничество	Урочище (дача)	Квартал (кварталы)	Выдел (выделы)	Площадь, га
Малетинское	-	46 с/л «Победа»	2	8

Лесопатологическое обследование проведено на общей площади 8 га.

2. Инструментальное обследование лесного участка.*

2.1. Фактическая таксационная характеристика лесного насаждения соответствует (не соответствует) (нужное подчеркнуть) таксационному описанию. Причины несоответствия: давность лесоустройства, верховой и устойчивый низовой пожар высокой интенсивности №136 2015 г.

Ведомость лесных участков с выявленными несоответствиями таксационным описаниям приведена в приложении 1 к Акту.

2.2. Состояние насаждений: с нарушенной устойчивостью  на площади 7 га.
с утраченной устойчивостью  на площади 1 га
причины повреждения:

заселено (отработано) стволовыми вредителями:

Вид вредителя	Порода	Встречаемость (% заселённых деревьев)	Степень заселения лесного насаждения (слабая, средняя, сильная)
<i>нет</i>			

Повреждено огнём:

Вид пожара	Порода	Состояние корневых лап		Состояние корневой шейки		Подсушивание луба	
		процент повреждённых огнём корней	процент деревьев с данным повреждением	ожог корневой шейки по окружности (1/4; 2/4; 3/4; более 3/4)	процент деревьев с данным повреждением	по окружности (1/4; 2/4; 3/4; более 3/4)	процент деревьев с данным повреждением
Верховой	С	56	100	Более 3/4	100	Более 3/4	100

Поражено болезнями:

Вид болезни\хт	Порода	Встречаемость (% поражённых деревьев)	Степень поражения лесного насаждения (слабая, средняя, сильная)
<i>нет</i>			

2.3. Выборке подлежит 100% деревьев.

в том числе:

ослабленных _____ % (причины назначения) _____

сильно ослабленных _____ % (причины назначения) _____

усыхающих _____ % (ожог коревой шейки более 3/4. Подсушивание луба по окружности более 3/4) _____

свежего сухостоя _____%,
 в том числе: свежего ветровала _____%
 свежего бурелома _____%
 старого ветровала 56%
 в том числе: старого бурелома _____%
 старого сухостоя 44%
 аварийных _____%

2.4. Полнота лесного насаждения после уборки деревьев, подлежащих рубке, составит > 0
 Критическая полнота для данной категории лесных насаждений составляет 0,3

5. ЗАКЛЮЧЕНИЕ

С целью предотвращения негативных процессов или снижения ущерба от их воздействия назначено:

Участковое лесничество	Урочище (дача)	Квартал	Выдел	Площадь, выдела	Вид мероприятия	Площадь, мероприятия	Порода	Запас на выдел	Крайние сроки проведения
Малетинское		46 сл	2	8	УНД	1	С	31	2018 год

5. Меры по обеспечению возобновления

Искусственное лесовосстановление. _____

7. Мероприятия, необходимые для предупреждения повреждения или поражения смежных насаждений: согласно Постановления Правительства Российской Федерации от 20 мая 2017 года П 2: Проведение лесопатологического мониторинга и лесопатологического обследования, уборка пораженных деревьев, сжигание, мульчирование или вывозка порубочных остатков в места переработки древесины.

8. Сведения для расчёта понижающего коэффициента стоимости древесины:

год образования старого сухостоя _____

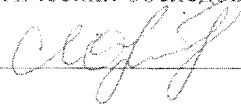
основная причина повреждения древесины 857

Дата проведения обследований 24.08.2017 года

Исполнитель работ по проведению лесопатологических обследований:

ФИО Орлов А.А.

Подпись _____



Ведомость лесных участков с выявленными несоответствиями таксационным описаниям

Источник данных	Год проведения лесосурьейства	Номер квартала	Номер выдела	Площадь выдела, га	Целевое назначение лесов	Категория защитных лесов	Номер лесопатологического выдела	Площадь лесопатологического выдела, га	Таксационная характеристика										Заложено пробных площадей				
									состав	попада	возраст, лет	средняя высота, м	средний диаметр, см	тип леса	Тип условий местопрорастания	полнота	бонитет	запас, куб. м/га	количество, шт.	общая площадь, га			
ТО	1996	46 с/л	2	8	Эксп.	Эксп. леса местного потребления	2	8	10С	С	50	16	14	3ЛРГ	В2	0,5	2	130	-	-	-	-	-
Ф	2017	46 с/л	2	8	Эксп.	Эксп. леса местного потребления	2	8	Гарь	-	25	11	8	-	-	-	-	31	1	0,25	-	-	

Примечание:

ТО – таксационные описания

Ф - фактическая характеристика лесного насаждения

Исполнитель работ по проведению лесопатологических обследований:

ФИО Орлов А.А.

Подпись



Результаты проведения лесопатологических обследований лесных насаждений за август 2017г. (месяц)

Субъект Российской Федерации Забайкальский край Лесничество (лесопарк) Петровск-Забайкальский
 Участковое лесничество Малетинское Урочище (лесная дача) Петровск-Забайкальский

№	Номер квартала	Номер выдела	Площадь выдела, га	Целевое назначение лесов	Категория выделенных лесов	Номер лесопатологического выдела	Площадь лесопатологического выдела, га	Таксационная характеристика лесного насаждения										Число деревьев на гектаре, шт.	Распределение деревьев по категориям состояния, % от запаса										Признаки повреждения деревьев	Доля поврежденных деревьев, %	Причина повреждения, повреждения	Подлежит рубке, %	Назначенные мероприятия						
								состав	порода	возраст	средняя высота, м	средний диаметр, см	тип леса	плотность	бонитет	запас, куб. м/га	без признаков поражения		ослабленные	сильно ослабленные	убыточные	свежий восточный	старый восточный	свежий бурелом	старый бурелом	аварийные деревья	вид	площадь, га											
46	с/л	2	8			2	8	10 С *	16	14 *	3ЛРП *	0,5 *	2 *	130 *	17	18	9	1	20	21	22	23	24	25	26	27	28	29	30	31	32	33	34	304, 316, 326	100	857	100	УИЛ	1

Показатели, не соответствующие таксационному описанию отмечаются «*»

Дата составления документа **22.02.18 г.**

Исполнитель работ по проведению лесопатологических обследований:

ФИО Орлов А.А.  Подпись

Телефон 89144481225

Ведомость перечета деревьев назначенных в рубку

ВРЕМЕННАЯ ПРОБНАЯ ПЛОЩАДЬ №

Субъект Российской Федерации Забайкальский край
 Лесничество (лесопарк) Петровск-Забайкальское Квартал 46 с/л Выдел 2

Площадь 8 га.

Номер очага вредных организмов _____ Размер пробной площади 0,25 га

Таксационная характеристика:

Тип леса _____ Состав 10С Возраст 50 Бонитет 2

Полнота 0,5 Запас на га 130 Возобновление Лесные культуры сосны.

Время и причина ослабления лесного насаждения в следствие верхового пожара № 136 2015
года.

Тип очага вредных организмов: эпизодический, хронический (подчеркнуть)

Фаза развития очага вредных организмов: начальная, нарастания численности, собственно вспышка, кризис (подчеркнуть) Состояние лесного насаждения, намечаемые мероприятия:

насаждение утратило устойчивость на площади 1 га. и с нарушенной устойчивостью на площади 7 га. согласно Постановления Правительства Российской Федерации от 20 мая 2017 года.

Назначено мероприятие : Уборка неликвидной древесины на площади 1 га. После УНД назначить искусственное лесовосстановление. На оставшейся площади, согласно этого же Постановления пункт 2. проведение лесопатологического мониторинга и лесопатологического обследования, уборка пораженных деревьев, сжигание, мульчирование или вывозка порубочных остатков в места переработки.

Сосна $K_{ср}=(6*100)=6$

$K_{нас}=(10*6):10=6$

Дата составления документа 24.08.2017 года

Исполнитель работ по проведению лесопатологических обследований:

ФИО Орлов А.А.
 Телефон 89144481225

Подпись 

Порода: Осина

Разряд высот 5

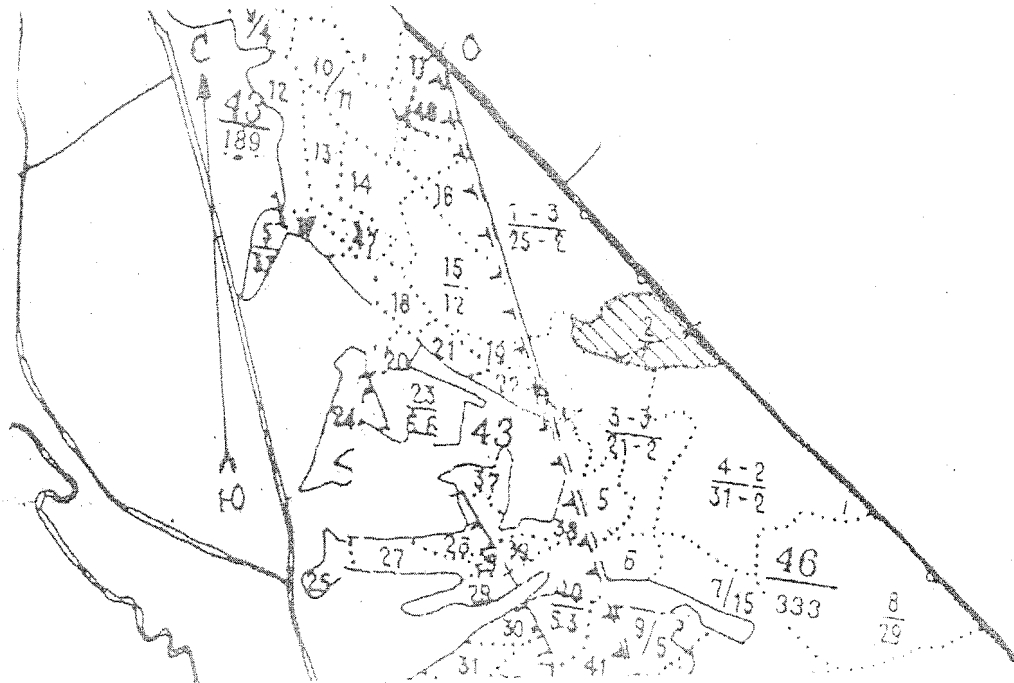
Ступени толщины см	Количество деревьев по категориям состояния, шт.																Всего деревьев по ступеням толщины	
	I	II	III	IV		V		VI			ветровал, бурелом			аварийные деревья			шт.	в т.ч. подлежат рубке, %
				НЗ	З	НЗ	З	НЗ	З	О	НЗ	З	О	НЗ	З	О		
1	2	3	4	5	6	7	8	9	10	11	12	13	14	15	16	17	18	19
1																		
12																		
16																		
20																		
24																		
28																		
32																		
36																		
Итого, %																		

Примечание: НЗ - незаселенное, З - заселенное, О - обработанное вредителями.

(М 1:10000)

Абрис участка

М 1:25000



Номер выдела	Ленты (круговой площадки) перече́та				
	№ ленты (площадки, маршрутного хода)	длина, м	ширина, м	радиус, м	площадь, га
2					8

Номера точек	Координаты	Румбы линий	Длина, м

Условные обозначения

обследуемый участок

лента (ход)

Дата составления документа 24.08.2017 года

Исполнитель работ по проведению лесопатологических обследований:

ФИО Орлов А.А.

Подпись

Телефон 89144481225