

Приложение 2
к приказу Минприроды России
от 16.09.2016 № 480
Форма

УТВЕРЖДАЮ:

Министерство природных ресурсов
Забайкальского края

А.И. Волков

« 04 »

2018 г.

Акт
лесопатологического обследования № 382а

лесных насаждений Петровск-Забайкальское лесничества (лесопарка)

Забайкальский край (субъект Российской Федерации)

Способ лесопатологического обследования: 1. Визуальный

2. Инструментальный

Место проведения

Участковое лесничество	Урочище (дача)	Квартал (кварталы)	Выдел (выделы)	Площадь, га
Малетинское	-	46 с/л «Победа»	1	25

Лесопатологическое обследование проведено на общей площади 25 га.

2. Инструментальное обследование лесного участка.*

2.1. Фактическая таксационная характеристика лесного насаждения соответствует (не соответствует) (нужное подчеркнуть) таксационному описанию. Причины несоответствия: давность лесоустройства, верховой и устойчивый низовой пожар высокой интенсивности №136 2015 г.

Ведомость лесных участков с выявленными несоответствиями таксационным описаниям приведена в приложении 1 к Акту.

2.2. Состояние насаждений: с нарушенной устойчивостью Площадь 13,3 га
с утраченной устойчивостью Площадь 11,7 га.
причины повреждения:

заселено (отработано) стволовыми вредителями:

Вид вредителя	Порода	Встречаемость (% заселённых деревьев)	Степень заселения лесного насаждения (слабая, средняя, сильная)
<i>нет</i>	—	—	—

Повреждено огнём:

Вид пожара	Порода	Состояние корневых лап		Состояние корневой шейки		Подсушивание луба	
		процент повреждённых огнём корней	процент деревьев с данным повреждением	ожог корневой шейки по окружности (1/4; 2/4; 3/4; более 3/4)	процент деревьев с данным повреждением	по окружности (1/4; 2/4; 3/4; более 3/4)	процент деревьев с данным повреждением
Верховой	С	84	100	Более 3/4	100	Более 3/4	100

Поражено болезнями:

Вид болезни\шт	Порода	Встречаемость (% поражённых деревьев)	Степень поражения лесного насаждения (слабая, средняя, сильная)
<i>нет</i>	—	—	—

2.3. Выборке подлежит 100 % деревьев,

в том числе:

ослабленных _____ % (причины назначения) _____

сильно ослабленных _____ % (причины назначения) _____

усыхающих _____ % (ожог коревой шейки более 3/4. Подсушивание луба по окружности более 3/4)

свежего сухостоя _____ %.

в том числе: свежего ветровала _____ %

свежего бурелома _____ %

старого ветровала 84 %

в том числе: старого бурелома _____ %

старого сухостоя 16 %

аварийных _____ %

2.4. Полнота лесного насаждения после уборки деревьев, подлежащих рубке, составит $> \frac{0}{0.3}$
Критическая полнота для данной категории лесных насаждений составляет $\frac{0.3}{0.3}$

ЗАКЛЮЧЕНИЕ

С целью предотвращения негативных процессов или снижения ущерба от их воздействия назначено:

Участковое лесничество	Урочище (дача)	Квартал	Выдел	Площадь выдела	Вид мероприятия	Площадь мероприятия	Порода	Запас на выдел	Крайние сроки проведения
Малетинское		46 с/л	1	25	УНД	11,7	С	150	2018 год.

Меры по обеспечению возобновления

Искусственное лесовосстановление.

Мероприятия, необходимые для предупреждения повреждения или поражения смежных насаждений: согласно Постановления Правительства Российской Федерации от 20 мая 2017 года П 2. Проведение лесопатологического мониторинга и лесопатологического обследования, уборка пораженных деревьев, сжигание, мульчирование или вывозка порубочных остатков в места переработки древесины.

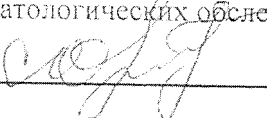
Сведения для расчёта понижающего коэффициента стоимости древесины:

год образования старого сухостоя _____

основная причина повреждения древесины лесной пожар

Дата проведения обследований «15» сентября 2017 года.

Исполнитель работ по проведению лесопатологических обследований:

ФИО Орлов А.А. подпись 

Ведомость лесных участков с выявленными несоответствиями таксационным описаниям

Источник данных	Год проведения лесосурьейства	Номер квартала	Номер выдела	Площадь выдела, га	Целевое назначение лесов	Категория защитных лесов	Номер лесопатологического выдела	Площадь лесопатологического выдела, га	Таксационная характеристика										Заложено пробных площадей				
									состав	порода	возраст, лет	средняя высота, м	средний диаметр, см	тип леса	тип условий местопрорастания	полнота	фоннет	запас, куб. м/га	количество, шт.	общая площадь, га			
ТО	1996	46 с/л	1	25	Эксп.	Эксп. леса местного потребления	1	25	10С	С	45	15	14	3ПРГ	В2	0,7	2	150	-	-	-	-	-
Ф	2017	46 с/л	1	25	Эксп.	Эксп. леса местного потребления	1	11,7	Гарь	-	25	11	8	-	-	-	-	30,7	8	-	-	-	1

Примечание:

ТО – таксационные описания

Ф - фактическая характеристика лесного насаждения

Исполнитель работ по проведению лесопатологических обследований:

ФИО Орлов А.А. подпись 

Ведомость перечета деревьев назначенных в рубку

ВРЕМЕННАЯ ПРОБНАЯ ПЛОЩАДЬ №

Субъект Российской Федерации Забайкальский край
 Лесничество (лесопарк) Петровск-Забайкальское Квартал 46 с/л Выдел 1
 Площадь 25 га.

Номер очага вредных организмов _____ Размер пробной площади 1 га

Таксационная характеристика:

Тип леса _____ Состав 10С Возраст 45 Бонитет 2

Полнота 0,7 Запас на га 150 Возобновление Лесные культуры сосны.

Время и причина ослабления лесного насаждения в следствие верхового пожара № 136 2015 года.

Тип очага вредных организмов: эпизодический, хронический (подчеркнуть)

Фаза развития очага вредных организмов: начальная, нарастания численности, собственно вспышка, кризис (подчеркнуть)

Состояние лесного насаждения, намечаемые мероприятия: насаждение утратило устойчивость на площади 11,7 га. и с нарушенной устойчивостью на площади 13,3 га. согласно Постановления Правительства Российской Федерации от 20 мая 2017 года. Назначено мероприятие : Уборка неликвидной древесины на площади 11,7 га. После УНД назначить искусственное лесовосстановление. На оставшейся площади, согласно этого же Постановления пункт 2, проведение лесопатологического мониторинга и лесопатологического обследования, уборка пораженных деревьев, сжигание, мульчирование или вывозка порубочных остатков в места переработки древесины.

Сосна $K_{ср}=(6*100)=6$

$K_{нас}=(10*6):10=6$

Исполнитель работ по проведению лесопатологического обследования:

ФИО Орлов А.А. подпись 

Дата составления документа «15» сентября 2017 года

Телефон 89144481225

Порода: Осина

Разряд высот 5

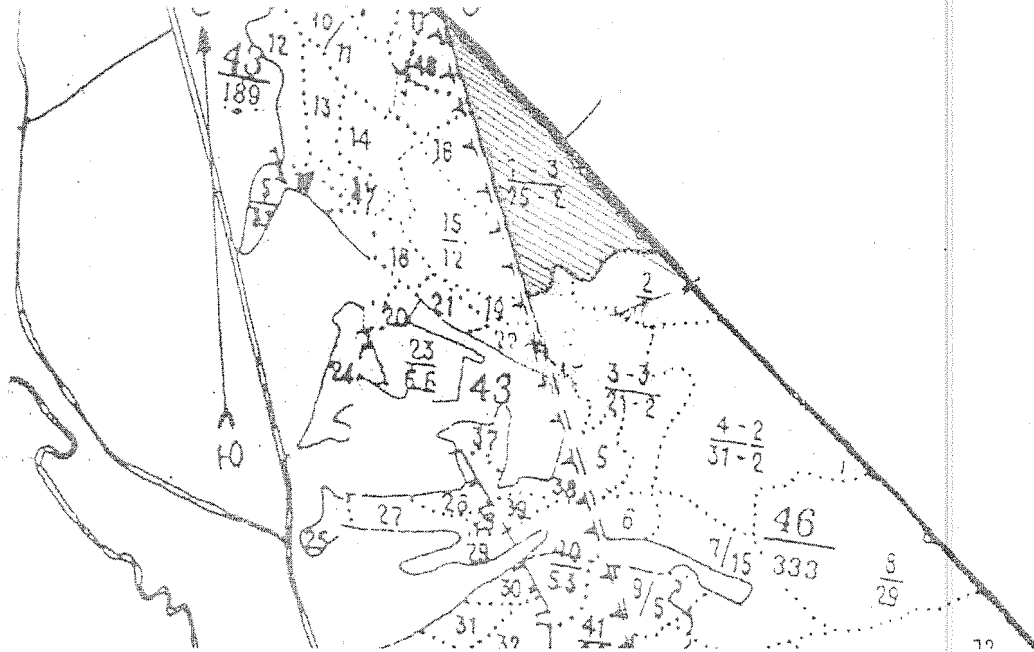
Степени толщины см	Количество деревьев по категориям состояния, шт.																Всего деревьев по ступеням толщины		
	I	II	III	IV		V		VI			ветровал, бурелом			аварийные деревья			шт.	в т.ч. подлежат рубке, %	
				НЗ	З	НЗ	З	НЗ	З	О	НЗ	З	О	НЗ	З	О			
1	2	3	4	5	6	7	8	9	10	11	12	13	14	15	16	17	18	19	
1																			
1																			
12																			
16																			
20																			
24																			
28																			
32																			
36																			
Итого, %																			

Примечание: НЗ - незаселенное, З - заселенное, О - отработанное вредителями.

(М 1:10000)

Абрис участка

М 1:25000



Номер выдела	Ленты (круговой площадки) перечёта				
	№ ленты (площадки, маршрутного хода)	длина, м	ширина, м	радиус, м	площадь, га
1					25

Номера точек	Координаты	Румбы линий	Длина, м

Условные обозначения

обследуемый участок

лента (ход)

Исполнитель работ по проведению лесопатологических обследований:
 Орлов А.А. *С.С. Орлов*

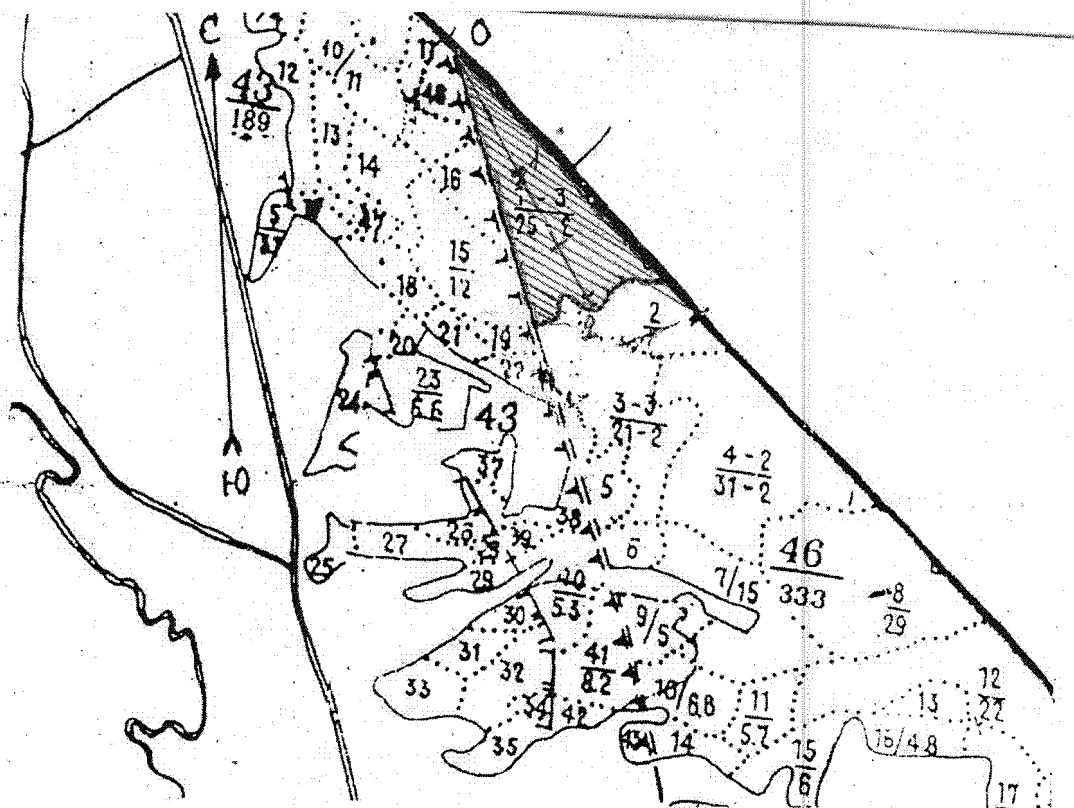
Дата составления документа «15» сентября 2017 года
 Телефон

89144481225

к акту лесопатологических обследований

(М 1:10000)

Абрис участка

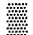



М 1:25000

Привязка к квартальному столбу № 43 с/л; № 46 с/л точка 0.

Номер выдела	Ленты (круговой площадки) перечёта				
	№ ленты (площадки, маршрутного хода)	длина, м	ширина, м	радиус, м	площадь, га
1	1	500	10		0,5
2	2	500	10		0,5

Номера точек	Координаты		Румбы линий	Длина, м
0	N 5082692	E 10845604		
1	N 5082326	E 10846018	ЮВ:27	500
2	N 5081956	E10846430	ЮВ:27	500

Условные обозначения обследуемый участок-  лента (ход)- 

Исполнитель работ по проведению лесопатологических обследований:

ФИО Орлов А.А. Подпись

Дата составления документа 15.09.17. Телефон 89965152282

АКТ
Натурного обследования

с. Малета

15.09.2017 г.

Комиссия в составе: зам. директора Петровск-Забайкальского филиала КГСАУ «Забайкаллесхоз» В.А.Крапивкина, начальника мастерского участка Петровск-Забайкальского филиала КГСАУ «Забайкаллесхоз» А.А. Орлова обследовала выдел 1 квартал 46 с/л Малетинского участкового лесничества Петровск-Забайкальского лесничества.

Характеристика по материалам лесоустройства 1996 года.

Целевое назначение лесов - эксплуатационные.

Площадь- 25, состав-10С, возраст-45, ср.высота-15, ср.диаметр-14, тип леса-ЗЛРТ, ТУМ-В2, полнота-0,7, бонитет-2, запас-150 м³.


При натурном обследовании выдела, с закладкой пробных площадок, на площади 1 га. выявлено следующее.

Гарь 2015 года, пустырь на площади-11,7 га., наличие захламленности (неликвидная древесина) в объеме 30,7 м³.

Подрост отсутствует

Для обработки материалов обследования использовались: «Справочник для обработки пробных площадей» Иркутск 1989 год и «Справочник лесоустроителя» Москва 1980 год.

Зам. директора П-Забайкальского филиала
«Забайкаллесхоз»

 В.А. Крапивкин

Начальник мастерского участка
Петровск-Забайкальского филиала «Забайкаллесхоз»

 А.А. Орлов

Обследование естественного возобновления леса квартал 46 с/л выдел 1
Петровск-Забайкальское лесничество Малетинское участковое лесничество

№ площадки	Площадь	Порода-сосна			Возраст	Порода-лиственница			Возраст	Порода-береза			Возраст
		До 0,5 м	0,5-1,5 м	>1,5 м		До 0,5 м	0,5-1,5 м	>1,5 м		До 0,5 м	0,5-1,5 м	>1,5 м	
1	2	3	4	5	6	7	8	9	10	11	12	13	14
1	10												
4	10												
5	10												
6	10												
7	10												
8	10												
9	10												
10	10												
11	10												
12	10												
13	10												
14	10												
15	10												
16	10												
17	10												
18	10												
19	10												
20	10												
21	10												
22	10												
23	10												
24	10												
25	10												
На 250 м2													
Кэф. приживаемости		0,5	0,8	1,0		0,5	0,8	1,0		0,5	0,8	1,0	
Итого с коэффициентом													
На 1 га.													

Подрост отсутствует