



УТВЕРЖДАЮ:
Министр природных ресурсов
Забайкальского края
А.И. Волков
31 октября 2017 год

Акт
лесопатологического обследования № 38

лесных насаждений Среденского лесничества (лесопарка)
Забайкальский край (субъект Российской Федерации)

Способ лесопатологического обследования: 1. Визуальный
2. Инструментальный

Место проведения

Участковое	Урочище (дача)	Квартал (кварталы)	выдел (выделы)	Площадь, га
Усть-Кирское		176	14	80

Лесопатологическое обследование проведено на общей площади 80,0 га

2. инструментальное обследование лесного участка.*

2.1. Фактическая таксационная характеристика лесного насаждения соответствует (не соответствует) (нужное подчеркнуть) таксационному описанию. Причины несоответствия:

Давность лесоустройства 1985 год

Ведомость лесных участков с выявленными несоответствиями таксационным описаниям приведена ниже в приложении 1 к Акту.

2.2. Состояние насаждений: с нарушенной устойчивостью
с утраченной устойчивостью

причины повреждения:

лесной пожар прошлых лет

Заселено (отработано) стволовыми вредителями:

Вид вредителя	Порода	Встречаемость (% заселенных деревьев)	Степень заселения лесного насаждения (слабая, средняя, сильная)
нет			

Повреждено огнём:

Вид пожара	Порода	Состояние корневых лап		Состояние корневой шейки		Подсушивание луба	
		процент поврежденных огнем корней	процент деревьев с данным повреждением	ожог корневой шейки по окружности (1/4; 2/4; 3/4; более 3/4)	процент деревьев с данным повреждением	по окружности (1/4; 2/4; 3/4; более 3/4)	процент деревьев с данным повреждением
низовой, беглый, сильной интенсив	лиственница	100	100	более 3/4	100	более 3/4	100

Поражено болезнями:

Вид болезни	Порода	Встречаемость (% пораженных деревьев)	Степень поражения лесного насаждения (слабая, средняя, сильная)
нет			

2.3. Выборке подлежит 100 % деревьев.

в том числе:

ослабленных _____ %(причины назначения) _____
 сильно ослабленных _____ %(причины назначения) _____
 усыхающих 84 %(причины назначения) ожог корневой шейки по окружности более 3/4
 свежего сухостоя 0 %

в том числе: свежего ветровала 0 %
 свежего бурелома _____ %
 старого ветровала _____ %
 в том числе: старого бурелома _____ %
 старого сухостоя 16 %
 аварийных _____ %

2.4. Полнота лесного насаждения после уборки деревьев, подлежащих рубке, составит 0.
 Критическая полнота для данной категории лесных насаждений составляет 0,3.

ЗАКЛЮЧЕНИЕ

С целью предотвращения негативных процессов или снижения ущерба от их воздействия назначено:

Участковое лесничество	урочище (дача)	квартал	Выдел	Площадь выдела, га	Вид мероприятия	Площадь мероприятия, га	порода	запас на выдел, куб.м	Крайние сроки проведения
Усть-Карское		176	14	80	ССР	3,7	10Л+С+Б	333	2018
							итого	333	

Ведомость перечета деревьев, назначенных в рубку, и абрис лесного участка прилагаются (приложение 2 и 3 к Акту).

Меры по обеспечению возобновления:

естественное зарастивание

Мероприятия, необходимые для предупреждения повреждения или поражения смежных насаждений:
Планируется проведение лесопатологического обследования

Сведения для расчета степени повреждения:

Год образования сухостоя 2016 ;

Основная причина повреждения древесины _____

лесной пожар прошлых лет

Дата проведения обследований _____

10.08.2017 г.

тел. 83024621218

Исполнитель работ по проведению лесопатологического обследования: _____

Т.Л. Суханова

*Раздел включается в акт в случае проведения лесопатологического обследования инструментальным способом

Начальник Сретенского лесничества _____

А.Я. Окладников



Ведомость перечета деревьев назначенных в рубку

ВРЕМЕННАЯ ПРОБНАЯ ПЛОЩАДЬ № 1

Субъект Российской Федерации Забайкальский край
Лесничество (лесопарк) Усть-Карское квартал 176 выдел 14
Площадь 3,7 га
Номер очага вредных организмов _____ Размер пробной площади 0,7
Таксационная характеристика:
тип леса 0 состав 10Л+С+Б Возраст 120 бонитет 0
полнота 0,3 запас на га 90 возобновление ЕЗ
Время и причина ослабления лесного насаждения:
лесной пожар прошлых лет
Тип очага вредных организмов: эпизодический, хронический (подчеркнуть)
Фаза развития очага вредных организмов: начальная, нарастания численности, собственно
вспышка, кризис (подчеркнуть)
Состояние лесного насаждения, намечаемые мероприятия:
в следствии лесного пожара, насаждение полностью потеряло
свою биологическую устойчивость на 100%, рекомендуется
сплошная санитарная рубка

Исполнитель работ по проведению лесопатологического обследования: Т.Л. Суханова

Дата составления документа 30.10.2017 года Телефон 830246 2-15-44

Ведомость перечета деревьев пробной площади № 1

Порода: **лиственница**

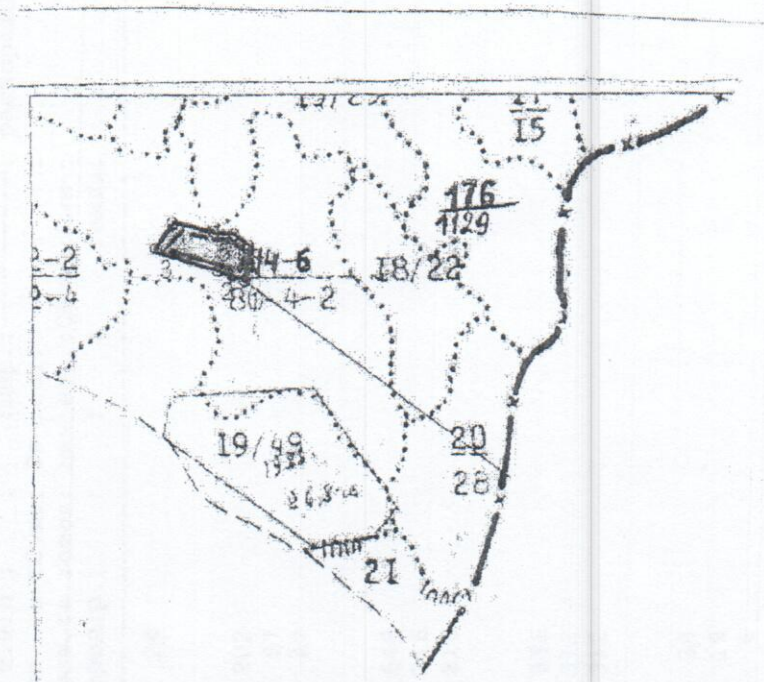
Ступень толщины, см	Количество деревьев по категориям состояния, шт.																Всего деревьев по ступеням толщины					
	I				II				III				IV				Ветровая бурелом	Амричные деревья			шт.	в т.ч. по классам рубле
	1	2	3	4	НЗ	З	НЗ	З	НЗ	З	НЗ	З	НЗ	З	НЗ	З		НЗ	З	О		
1																						
16																				15	16	
20																				41	100	
24																				95	100	
28																				132	100	
0																				113	100	
0																				0	0	
0																				0	0	
0																				0	0	
0																				0	0	
0																				0	0	
0																				0	0	
0																				0	0	
Итого %	0	0	0	0	85	0	0	0	15	0	0	0	0	0	0	0	0	0	0	341	100	

Порода: **береза**

Ступень толщины, см	Количество деревьев по категориям состояния, шт.																Всего деревьев по ступеням толщины					
	I				II				III				IV				Ветровая бурелом	Амричные деревья			шт.	в т.ч. по классам рубле
	1	2	3	4	НЗ	З	НЗ	З	НЗ	З	НЗ	З	НЗ	З	НЗ	З		НЗ	З	О		
1																						
12																				15	16	
16																				45	100	
20																				88	100	
24																				99	100	
0																				19	100	
0																				0	0	
0																				0	0	
0																				0	0	
0																				0	0	
0																				0	0	
0																				0	0	
0																				0	0	
Итого %	0	0	0	0	85	0	0	0	15	0	0	0	0	0	0	0	0	0	0	281	100	



Абрис участка

М 1:10000
*(М1:25000)



№ выдела	Ленты (круговой площадки) перечета				
	№ ленты (площадки)	длина, м	ширина, м	радиус, м	площадь, га
14	1	700	10		0,7

Номер точек	Координаты	Румбы линий	Длина, м

Условные обозначения:  площадь проведения лесопатологического обследования
 площадь ленточного перечета деревьев

Исполнитель работ по проведению лесопатологического обследования: Т.Л. Суханова
Дата составления документа 10.10.2017 года Телефон 830246 2-15-44

Таксационное описание

Приложение 2

Среденское лесничество 06 Усть-Карское участковое лесничество
 Категория зашитности: эксплуатируемые леса

Квартал: 176

Состав:	Э	Л	В	Д	К	Г	Б	Тип	П	Запас сырорастр.	К	Запас на выделе, м3
Площадь подросг,	1	5	2	2	1	1	4	ОЛХ	,6	6	336	202
Площадь подлесок,	2	ОС						В3				67
Почва,	Л											67
Рельеф,	1	Б	15	5	4	2	1	4	,6	20	1080	648
Особенности	5	ОС						В3				216
Выдела	Л											216

24

склон СЗ-5

10 56,0 6Б20С2Л

склон СЗ-6

11 54,0 6Б20С2Л

склон С -10

12 52,0 6Б20С2Л

склон ЮВ-22

13 9,0 6Б30С1Л

склон ЮВ-15

14 80,0 10Л+С+Б

подросг: 6Б20С2Л (10) 1,0 м, 6,0 тыс.шт/га
 склон ЮВ-12
 селекционная оценка: минусовые

15 29,0 8Л2Б

1	Л	90	17	20	5	2	4	РДЦ	,6	160	4640	3712
17	Б							В2				928

Копия документа
 для использования
 в 2010 году



Mffit

