

Приложение 2
к приказу Минприроды России
от 16.09.2016 № 480

УТВЕРЖДАЮ:
Министр природных ресурсов
Забайкальского края
А.И. Волков
« 22 » 02 2018 год

Акт
лесопатологического обследования № 373
лесных насаждений Сретенского лесничества (лесопарка)
Забайкальский край (субъект РФ)

Способ лесопатологического обследования: 1. Визуальный

2. Инструментальный



Место проведения

Участковое лесничество	Урочище (дача)	Квартал (кварталы)	Выдел (выделы)	Площадь, га
Сретенское		10	34	96
			35	17

Лесопатологическое обследование проведено на общей площади 113 га.

2. Инструментальное обследование лесного участка

2.1. Фактическая таксационная характеристика лесного насаждения соответствует (не соответствует) (нужное подчеркнуть) таксационному описанию. Причины несоответствия:

Давность лесоустройства 1985 год

Ведомость лесных участков с выявленными несоответствиями таксационным описаниям приведена в приложении 1 к Акту.

2.2. Состояние насаждений: **с нарушенной устойчивостью**
с утраченной устойчивостью ✓

причины повреждения: лесной пожар прошлых лет

В том числе:

Заселено (отработано) стволовыми вредителями

Вид вредителя	Порода	Встречаемость (% заселённых деревьев)	Степень заселения лесного насаждения (слабая, средняя, сильная)
нет			

Повреждено огнём

Вид пожара	Порода	Состояние корневых лап		Состояние корневой шейки		Подсушивание луба	
		процент повреждённых огнём корней	процент деревьев с данным повреждением	ожог корневой шейки по окружности (1/4; 2/4;3/4;более 3/4)	процент деревьев с данным повреждением	по окружности (1/4; 2/4;3/4;более 3/4)	процент деревьев с данным повреждением
Низовой беглый средний	Береза, листв., осина, сосна	100	100	Более 3/4	100	Более 3/4	100

Поражено болезнями

Вид болезни	Порода	Встречаемость (% поражённых деревьев)	Степень поражения лесного насаждения (слабая, средняя, сильная)
нет			

2.3.

Квартал 10 выдел 34

Выборке подлежит 100 % деревьев,

в том числе:

ослабленных _____ % (причины назначения) _____

сильно ослабленных _____ % (причины назначения) _____

усыхающих 58 % (причины назначения) ожог корневой шейки по окружности более 3/4

свежего сухостоя _____ %,

в том числе: свежего ветровала _____ %

свежего бурелома _____ %

старого ветровала _____ %

в том числе: старого бурелома _____ %

старого сухостоя 42 %

Полнота лесного насаждения после уборки деревьев, подлежащих рубке, составит 0.3 0

Критическая полнота для данной категории лесных насаждений составляет 0.3

Квартал 10 выдел 35

Выборке подлежит 100 % деревьев,
 в том числе:
 ослабленных _____ % (причины назначения) _____
 сильно ослабленных _____ % (причины назначения) _____
 усыхающих 60 % (причины назначения) ожог корневой шейки по окружности более 3/4
 свежего сухостоя _____ %, в том числе: свежего ветровала _____ %
 свежего бурелома _____ %
 старого ветровала _____ %
 в том числе: старого бурелома _____ %
 старого сухостоя 40 %
 Полнота лесного насаждения после уборки деревьев, подлежащих рубке, составит _____ 0
 Критическая полнота для данной категории лесных насаждений составляет 0,3

ЗАКЛЮЧЕНИЕ

3. С целью предотвращения негативных процессов или снижения ущерба от их воздействия назначено:

Участковое лесничество	Урочище (дача)	Квартал	Выдел	Площадь, выдела, га	Вид мероприятия	Площадь, мероприятия, га	По-рода	Запас на выдел, кбм	Крайние сроки проведения
Сретенское		10	34	96	ССР	2,4	7БЗЛ+Ос	168	2018
		10	35	17	ССР	0,3	10С+Б	42	2018
Итого				113		2,7		210	

Ведомость перечета деревьев назначенных в рубку и абрис лесного участка прилагаются (приложение 2 и 3 к Акту)

4. Меры по обеспечению возобновления Естественное заращивание

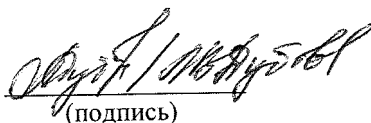
5. Мероприятия, необходимые для предупреждения повреждения или поражения смежных насаждений Планируется проведение лесопатологического обследования

6. Сведения для расчёта понижающего коэффициента стоимости древесины:
 Год образования старого сухостоя 2016 ;

Основная причина повреждения древесины лесной пожар прошлых лет

Дата проведения обследований 17 августа 2017 года

Исполнитель работ по проведению лесопатологических обследований:


 (подпись)

Ведомость лесных участков с выявленными несоответствиями таксационным описаниям

Источник данных	Год проведения лесосурьейства	Номер квартала	Номер выдела	Площадь выдела, га	Целевое назначение лесов	Категория защитных лесов	Номер лесопатологического выдела	Площадь лесопатологического выдела, га	Таксационная характеристика										Заложено пробных площадей		
									состав	попоя	возраст, лет	средняя высота, м	средний диаметр, см	тип леса	ТУМ	полнота	бонитет	запас, км/га	количество, шт.	общая площадь, га	
ТО	1985	10	34	96	Экспл.	Экспл.	1	2,4	7БЗЛ	Б	40	13	12	РГ	В2	0,6	3	70		1	2,4
Ф	2017	10	34	96	Экспл.	Экспл.	1	2,4	7БЗЛ+Ос	Л	70	15	14	РГ	В2	0,6	3	10			
										Б		15	14	РГ	В2	0,6	3	59			
										Ос		13	12	РГ	В2	0,6	3	1			
ТО	1985	10	35	17	Экспл.	Экспл.	2	0,3	10С+Б	С	90	19	26	РГ	В2	0,5	3	140		1	0,3
Ф	2017	10	35	17	Экспл.	Экспл.	2	0,3	10С+Б	С	120	20	28	РГ	В2	0,5	3	43			
										Б		20	28	РГ	В2	0,5	3	97			

ТО – таксационные описания
Ф - фактическая характеристика лесного насаждения



Исполнитель работ по проведению лесопатологических обследований: _____ (подпись)

Результаты проведения лесопатологических обследований лесных насаждений за август 2017 г.
(месяц)

Субъект Российской Федерации Забайкальский край Лесничество (лесопарк) Срегенское
Участковое лесничество Срегенское Урочище (лесная дача) _____

№ квартала	№ выдела	Площадь выдела, га	Лесное назначение	Категория защитных лесов	№ лесопатологического выдела	Площадь лесопатологического выдела, га	Таксационная характеристика лесного насаждения								Число деревьев на пробе, шт.	Распределение деревьев по категориям состояния, % от запаса										Рекомендуемая-емьмероприятия									
							состав	попоя	возраст	средняя высота, м	средний диаметр, см	тип леса	полнота	бонитет		запас, куб. м/га	без признаков ослабления	ослабленные	сильно ослабленные	выходящие	свежий сухой	старый сухой	свежий ветровал	старый ветровал	свежий бурелом	старый бурелом	аварийные деревья	Признаки повреждения деревьев	Доля поврежденных деревьев, %	Причина ослабления, повреждения	Подлесит рубке, %	вид	площадь, га		
1	2				6	7	8	9	10	11	12	13	14	15	16	17	18	19	20	21	22	23	24	25	26	27	28	29	30	31	32	33	34		
10	34	96	Эксп.	Эксп.	1	2,4	7БЗЛ+Ос*	Б	70*	15*	14*	РГ	0,6	3	70	868			58	42							314	100	855	100	ССР	2,4			
10	35	17	Эксп.	Эксп.	2	0,3	10С+Б	С	120*	20*	28*	РГ	0,5	3	140	120			60	40							314	100	855	100	ССР	0,3			
																																		2,7	

Примечание – Показатели, не соответствующие таксационному описанию отмечаются «*»

Исполнитель работ по проведению лесопатологических обследований: С.А. Жуков
(подпись)

Дата составления документа 11.08.17

Телефон _____

Ведомость перерчета деревьев назначенных в рубку

ВРЕМЕННАЯ ПРОБНАЯ ПЛОЩАДЬ № 1

Субъект Российской Федерации Забайкальский край
Лесничество (лесопарк) Сретенское квартал 10 выдел 34
Площадь 2,4 га
Номер очага вредных организмов _____ Размер пробной площади 2,4
Таксационная характеристика:
тип леса РГ состав 7БЗЛ+Ос Возраст 70 бонитет 3
полнота 0,6 запас на га 70 возобновление ЕЗ
Время и причина ослабления лесного насаждения:

лесной пожар прошлых лет

Тип очага вредных организмов: эпизодический, хронический (подчеркнуть)
Фаза развития очага вредных организмов: начальная, нарастания численности, собственно
вспышка, кризис (подчеркнуть)

Состояние лесного насаждения, намечаемые мероприятия:

в следствии лесного пожара, насаждение полностью потеряло
свою биологическую устойчивость на 100%, рекомендуется

сплошная санитарная рубка

Лиственница - К ср = 4,4

Береза - К ср = 4,4

Осина - К ср = 4,4

К нас = 4,4

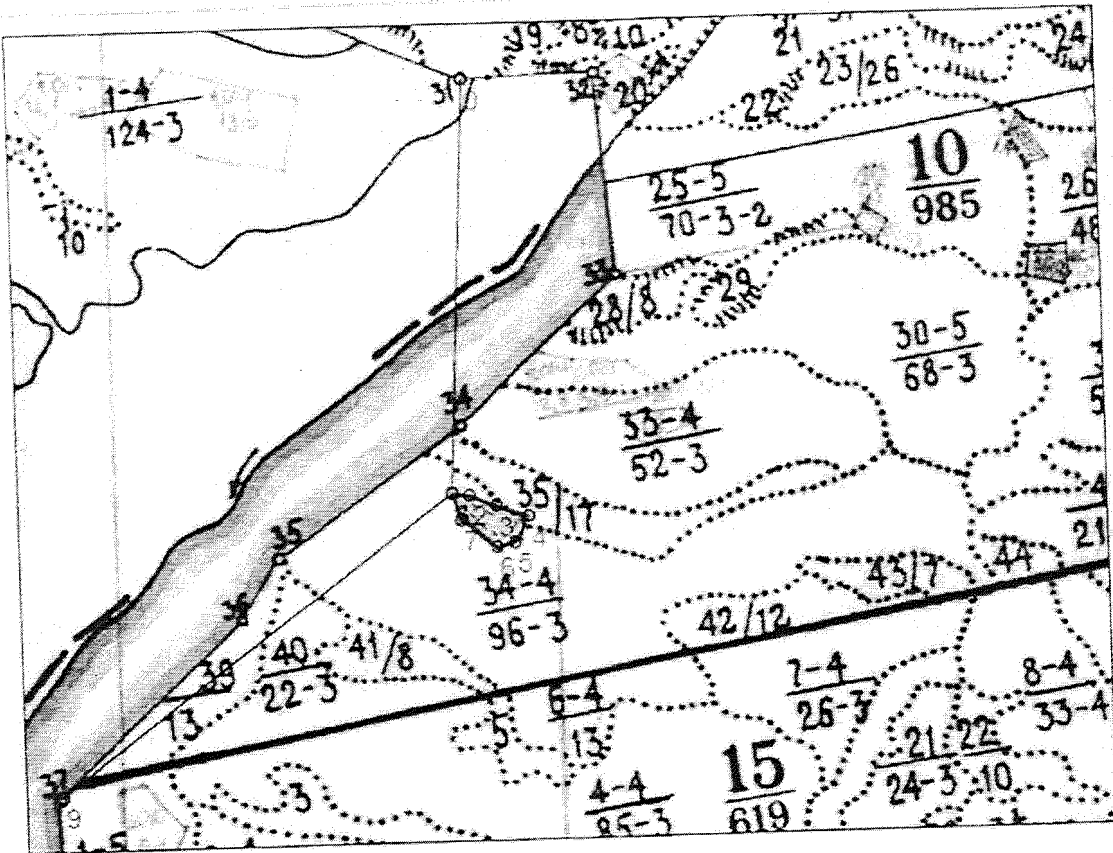
Исполнитель работ по проведению лесопатологического обследования: _____



Дата составления документа 17.08.17г. телефон _____

Абрис участка


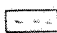
M 1:10000
*(M 1:25000)



квартал 10

№ выдела	Ленты (круговой площадки) перечета				
	№ ленты (площадки)	длина, м	ширина, м	радиус, м	площадь, га
34	1				2,4
35	2				0,3

Номер точек	Координаты	Рубы линий	Длина, м

Условные обозначения:  площадь проведения лесопатологического обследования - 2,7 га
 площадь ленточного перечета деревьев

Исполнитель работ по проведению лесопатологического обследования:

С.А. Мельник

Дата составления документа 14.08.14 г., телефон

Ведомость перечета деревьев пробной площади № 1

Порода - дубовица		Количество деревьев по категориям состояния, шт.															Всего деревьев по ступеням толщины										
Ступень толщины, см.		I			II			III			IV			V			VI			Ветровал, бурелом			Аварийные деревья			шт.	в т.ч. подлежит рубке %
		1	2	3	1	2	3	1	2	3	1	2	3	1	2	3	1	2	3	1	2	3	1	2	3		
1	2	3	4	5	6	7	8	9	10	11	12	13	14	15	16	17	15	16									
8				4				2									6	100									
12				4				2									6	100									
16				24				15									39	100									
20				23				14									37	100									
24				21				12									33	100									
28				3				1									4	100									
0																	0	0									
0																	0	0									
0																	0	0									
0																	0	0									
0																	0	0									
0																	0	0									
0																	0	0									
Итого %	0	0	0	63	0	0	0	37	0	0	0	0	0	0	0	0	125	100									

Порода - береза		Количество деревьев по категориям состояния, шт.															Всего деревьев по ступеням толщины										
Ступень толщины, см.		I			II			III			IV			V			VI			Ветровал, бурелом			Аварийные деревья			шт.	в т.ч. подлежит рубке %
		1	2	3	1	2	3	1	2	3	1	2	3	1	2	3	1	2	3	1	2	3	1	2	3		
1	2	3	4	5	6	7	8	9	10	11	12	13	14	15	16	17	15	16									
8				45				41									86	100									
12				61				45									106	100									
16				89				54									143	100									
20				93				52									145	100									
24				73				76									149	100									
28				32				25									57	100									
32				24				19									43	100									
0																	0	0									
0																	0	0									
0																	0	0									
0																	0	0									
0																	0	0									
0																	0	0									
Итого %	0	0	0	57	0	0	0	43	0	0	0	0	0	0	0	0	729	100									

Порода - осина		Количество деревьев по категориям состояния, шт.															Всего деревьев по ступеням толщины										
Ступень толщины, см.		I			II			III			IV			V			VI			Ветровал, бурелом			Аварийные деревья			шт.	в т.ч. подлежит рубке %
		1	2	3	1	2	3	1	2	3	1	2	3	1	2	3	1	2	3	1	2	3	1	2	3		
1	2	3	4	5	6	7	8	9	10	11	12	13	14	15	16	17	15	16									
12				2				3									5	100									
16				2				1									3	100									
20				2				2									4	100									
24				2													2	100									
0																	0	0									
0																	0	0									
0																	0	0									
0																	0	0									
0																	0	0									
0																	0	0									
0																	0	0									
0																	0	0									
Итого %	0	0	0	57	0	0	0	43	0	0	0	0	0	0	0	0	14	100									

Ведомость перерчета деревьев назначенных в рубку

ВРЕМЕННАЯ ПРОБНАЯ ПЛОЩАДЬ № 2

Субъект Российской Федерации Забайкальский край
Лесничество (лесопарк) Срегенское квартал 10 выдел 35
Площадь 0,3 га Размер пробной площади 0,3
Номер очага вредных организмов _____
Таксационная характеристика:
тип леса РТ состав 10С+Б Возраст 120 бонитет 3
полнота 0,5 запас на га 140 возобновление ЕЗ
Время и причина ослабления лесного насаждения:

лесной пожар прошлых лет

Тип очага вредных организмов: эпизодический, хронический (подчеркнуть)

Фаза развития очага вредных организмов: начальная, нарастания численности, собственно
вспышка, кризис (подчеркнуть)

Состояние лесного насаждения, намечаемые мероприятия:

в следствии лесного пожара, насаждение полностью потеряло


свою биологическую устойчивость на 100%, рекомендуется

сплошная санитарная рубка

Сосна - К ср = 4,4

Береза - К ср = 4,4

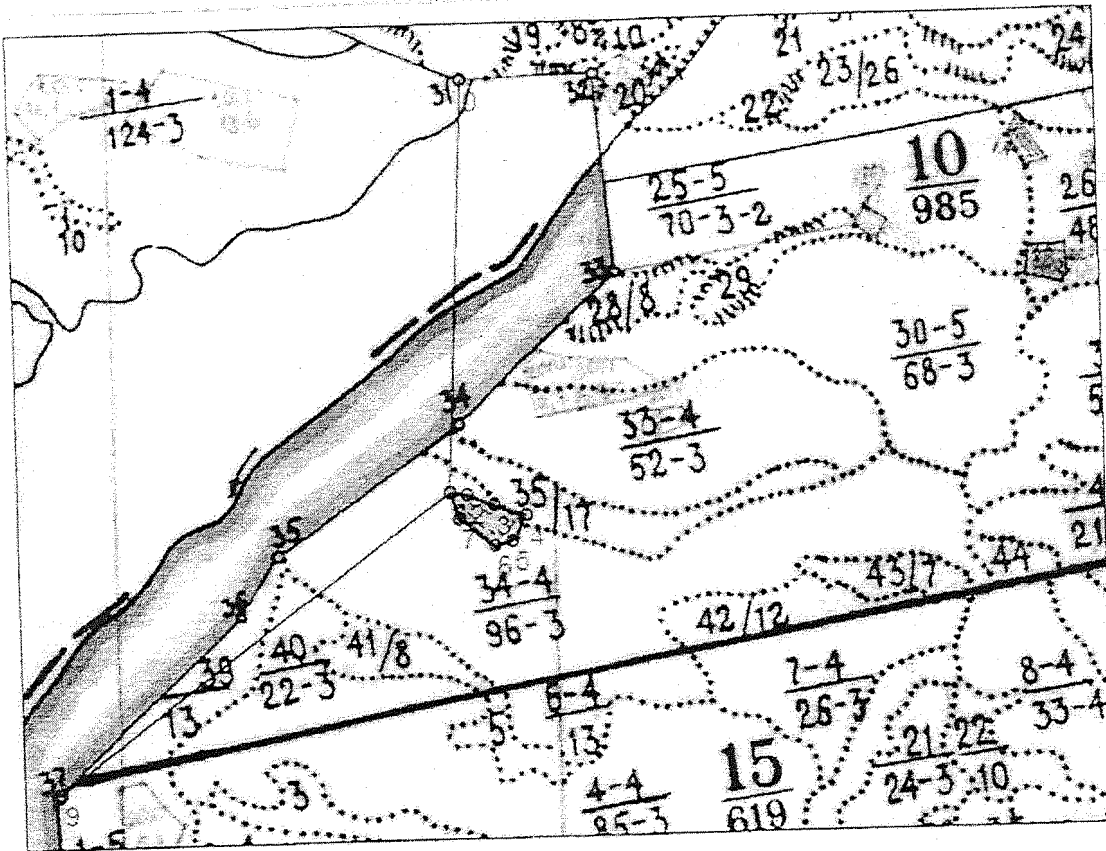
К нас = 4,4

Исполнитель работ по проведению лесопатологического обследования: 

Дата составления документа 17.08.17г. телефон _____

Абрис участка



М 1:10000
М 1:25000




квартал 10

№ выдела	Ленты (круговой площадки) перечета				
	№ ленты (площадки)	длина, м	ширина, м	радиус, м	площадь, га
34	1				2.4
35	2				0.3

Номер точек	Координаты	Румбы линий	Длина, м

Условные обозначения:  площадь проведения лесопатологического обследования - 2,7 га
 площадь ленточного перечета деревьев

Исполнитель работ по проведению лесопатологического обследования: 

Дата составления документа 17.08.14г. телефон

Порода - сосна		Количество деревьев по категориям состояния, шт.																Всего деревьев по ступеням толщины					
Ступень толщины, см.		I			II		III		IV		V		VI			Ветровал, бурелом			Аварийные деревья			шт.	в т.ч. подлежит рубке %
		1	2	3	4	5	6	7	8	9	10	11	12	13	14	15	16	17					
1	2	3	4	5	6	7	8	9	10	11	12	13	14	15	16	17	15	16					
0																						0	0
0																						0	0
0																						0	0
0																						0	0
20				16				9														25	100
24				12				7														19	100
0																						0	0
0																						0	0
0																						0	0
0																						0	0
0																						0	0
0																						0	0
0																						0	0
0																						0	0
0																						0	0
0																						0	0
0																						0	0
Итого %	0	0	0	64	0	0	0	36	0	0	0	0	0	0	0	0	0	0	0	0	0	44	100

Порода - береза		Количество деревьев по категориям состояния, шт.																Всего деревьев по ступеням толщины					
Ступень толщины, см.		I			II		III		IV		V		VI			Ветровал, бурелом			Аварийные деревья			шт.	в т.ч. подлежит рубке %
		1	2	3	4	5	6	7	8	9	10	11	12	13	14	15	16	17					
1	2	3	4	5	6	7	8	9	10	11	12	13	14	15	16	17	15	16					
0																						0	0
0																						0	0
0																						0	0
0																						0	0
24				21				15														36	100
28				14				10														24	100
32				9				7														16	100
0																						0	0
0																						0	0
0																						0	0
0																						0	0
0																						0	0
Итого %	0	0	0	58	0	0	0	42	0	0	0	0	0	0	0	0	0	0	0	0	76	100	