

УТВЕРЖДАЮ:  
Министр природных ресурсов  
Забайкальского края  
А.И. Волков  
" dd " / dd / 2017 год

Акт  
лесопатологического обследования № 371

лесных насаждений Сретенского лесничества (лесопарка)  
Забайкальский край (субъект Российской Федерации)

Способ лесопатологического обследования: 1. Визуальный

2. Инструментальный

Место проведения

Участковое	Урочище (дача)	Квартал (кварталы)	выдел (выделы)	Площадь, га
Сретенское		36	5	118

Лесопатологическое обследование проведено на общей площади

118 га.

**2. инструментальное обследование лесного участка.\***

2.1. Фактическая таксационная характеристика лесного насаждения соответствует (не соответствует) (нужное подчеркнуть) таксационному описанию. Причины несоответствия:

Давность лесоустройства 1985 год

Ведомость лесных участков с выявленными несоответствиями таксационным описаниям приведена ниже в приложении 1 к Акту.

2.2. Состояние насаждений: с нарушенной устойчивостью   
с утраченной устойчивостью

причины повреждения:

лесной пожар № 34 от 13.05.2016 года

Заселено (отработано) стволовыми вредителями:

Вид вредителя	Порода	Встречаемость (% заселенных деревьев)	Степень заселения лесного насаждения (слабая, средняя, сильная)
нет			

Повреждено огнём:

Вид пожара	Порода	Состояние корневых лап		Состояние корневой шейки		Подсушивание луба	
		процент поврежденных огнем корней	процент деревьев с данным повреждением	ожог корневой шейки по окружности (1/4;2/4;3/4; более 3/4)	процент деревьев с данным повреждением	по окружности (1/4;2/4;3/4; более 3/4)	процент деревьев с данным повреждением
низовой, беглый, сильной интенсив	Берёза, лиственница, осина	100	100	более 3/4	100	более 3/4	100

Поражено болезнями:

Вид болезни	Порода	Встречаемость (% пораженных деревьев)	Степень поражения лесного насаждения (слабая, средняя, сильная)
нет			

2.3. Выборке подлежат 100 % деревьев,

в том числе:

ослабленных \_\_\_\_\_ %(причины назначения) \_\_\_\_\_  
 сильно ослабленных \_\_\_\_\_ %(причины назначения) \_\_\_\_\_  
 усыхающих 67 %(причины назначения) ожог корневой шейки по окружности более 3/4  
 свежего сухостоя 33 %

в том числе: свежего ветровала 0 %  
 свежего бурелома \_\_\_\_\_ %  
 старого ветровала \_\_\_\_\_ %  
 в том числе: старого бурелома \_\_\_\_\_ %  
 старого сухостоя 0 %  
 аварийных \_\_\_\_\_ %

2.4. Полнота лесного насаждения после уборки деревьев, подлежащих рубке, составит 0.  
 Критическая полнота для данной категории лесных насаждений составляет 0,3.

### ЗАКЛЮЧЕНИЕ

С целью предотвращения негативных процессов или снижения ущерба от их воздействия назначено:

Участковое лесничество	урочище (дача)	квартал	Выдел	Площадь выдела, га	Вид мероприятия	Площадь мероприятия, га	порода	запас на выдел, куб.м	Крайние сроки проведения
Сретенское		36	5	118	ССР	2	6Б2С2Ос+Л	146	2018
							Итого	146	

Ведомость перечета деревьев, назначенных в рубку, и абрис лесного участка прилагаются (приложение 2 и 3 к Акту).

Меры по обеспечению возобновления:

естественное зарращивание

Мероприятия, необходимые для предупреждения повреждения или поражения смежных насаждений:

Планируется проведение лесопатологического обследования


Сведения для расчета степени повреждения:

Год образования сухостоя 2017 ;

Основная причина повреждения древесины лесной пожар № 34 от 13.05.2016 года

Дата проведения обследований 08.08.2017 г.

тел.

Исполнитель работ по проведению лесопатологического обследования: 

\*Раздел включается в акт в случае проведения лесопатологического обследования инструментальным способом

Ведомость лесных участков с выявленными несоответствиями таксационным описаниям

Источник данных	Год проведения лесосурьейства	Номер квартала	Номер выдела	Площадь выдела, га	Целевое назначение лесов	Категория защитных лесов	Номер лесопатологического выдела	Площадь лесопатологического выдела	Таксационная характеристика										Заложено пробных площадей					
									состав	попоза	возраст, лет	средняя высота, м	средний диаметр, см	тип леса	тип условий местопрорастания	полнота	бонитет	запас, куб.м/га	количество, шт.	общая площадь, га				
ТО	1985	36	5	118	экспл.	экспл.	1	2	6Б2С2Ос	Б	35	13	16	РТ	В2	0,8	3	100						
Ф	2017	36	5	118	экспл.	экспл.	1	2	6Б2С2Ос+Л	Л	65	14	16	РТ	В2	0,5	3	73	1	2				
										Б		16	20	РТ	В2	0,5	3	20						
										Ос		14	16	РТ	В2	0,5	3	40						
										С		13	16	РТ	В2	0,5	3	12						
												16	24	РТ	В2	0,5	3	1						

Примечание:

ТО - таксационные описания

Ф - фактическая характеристика лесного насаждения

Исполнитель работ по проведению лесопатологического обследования: 



Ведомость перечета деревьев назначенных в рубку

ВРЕМЕННАЯ ПРОБНАЯ ПЛОЩАДЬ № 1

Субъект Российской Федерации Забайкальский край  
Лесничество (лесопарк) Среденское квартал 36 выдел 5  
Площадь 2 га  
Номер очага вредных организмов \_\_\_\_\_ Размер пробной площади 2  
Таксационная характеристика:  
тип леса РТ состав 6Б2С2Ос+Л Возраст 65 бонитет 3  
полнота 0,5 запас на га 73 возобновление ЕЗ


Время и причина ослабления лесного насаждения:  
лесной пожар № 34 от 13.05.2016 года

Тип очага вредных организмов: эпизодический, хронический (подчеркнуть)

Фаза развития очага вредных организмов: начальная, нарастания численности, собственно  
вспышка, кризис (подчеркнуть)

Состояние лесного насаждения, намечаемые мероприятия:  
в следствии лесного пожара, насаждение полностью потеряло  
свою биологическую устойчивость на 100%, рекомендуется  
сплошная санитарная рубка

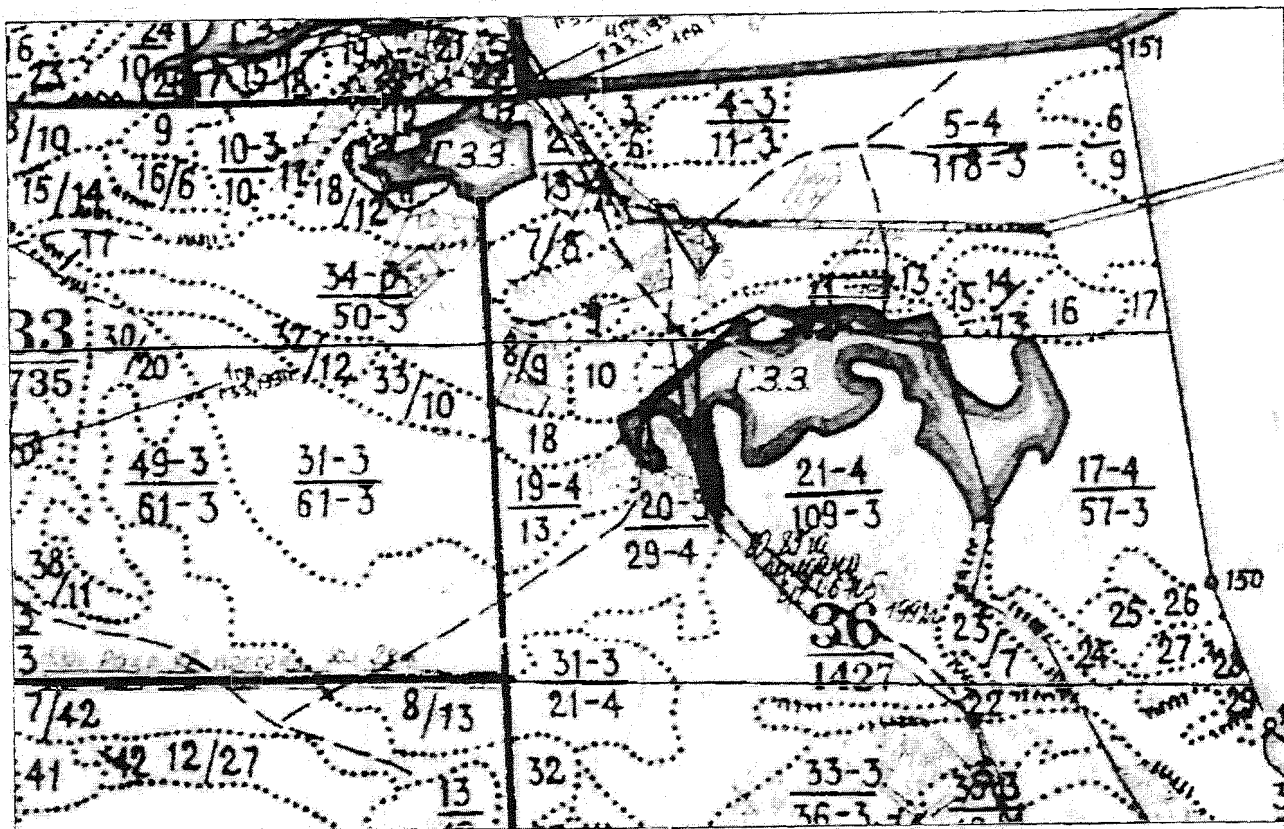
Береза - К ср = 4,3  
Лиственница - К ср = 4,4  
Осина - К ср = 4,4  
Сосна - К ср = 4  
К нас = 4,3

Исполнитель работ по проведению лесопатологического обследования: 

Дата составления документа 08.08.17г. телефон \_\_\_\_\_

Абрис участка



M 1:10000  
(M 1:25000)



квартал 36

№ выдела	Ленты (круговой площадки) перечета				
	№ ленты (площадки)	длина, м	ширина, м	радиус, м	площадь, га
5	1	2000	10		2

Номер точек	Координаты	Румбы линий	Длина, м

Условные обозначения:  площадь проведения лесопатологического обследования - 2,0 га  
 площадь ленточного перечета деревьев

Исполнитель работ по проведению лесопатологического обследования: *Александр Александрович*

Дата составления документа 08.08.14г. телефон 85024621218

Ведомость перече́та дере́вьев пробной площади № 1 Размер пробной площади 2 га.

Порода - сосна		Количество деревьев по категориям состояния, шт.															Всего деревьев по ступеням толщины			
Ступень толщины, см.	1	II	III	IV			V			VI			Ветровал, бурелом			Аварийные деревья			шт.	в т.ч. подлежит рубке %
				НЗ	З	О	НЗ	З	О	НЗ	З	О	НЗ	З	О	НЗ	З	О		
				5	6	7	8	9	10	11	12	13	14	15	16	17				
1	2	3	4	5	6	7	8	9	10	11	12	13	14	15	16	17	15	16		
0																	0	0		
0																	0	0		
0																	0	0		
0																	0	0		
24				3													3	100		
0																	0	0		
0																	0	0		
0																	0	0		
0																	0	0		
0																	0	0		
0																	0	0		
0																	0	0		
0																	0	0		
0																	0	0		
0																	0	0		
0																	0	0		
Итого %	0	0	0	100	0	0	0	0	0	0	0	0	0	0	0	0	3	100		

Порода - лиственница		Количество деревьев по категориям состояния, шт.															Всего деревьев по ступеням толщины			
Ступень толщины, см.	I	II	III	IV			V			VI			Ветровал, бурелом			Аварийные деревья			шт.	в т.ч. подлежит рубке %
				НЗ	З	О	НЗ	З	О	НЗ	З	О	НЗ	З	О	НЗ	З	О		
				5	6	7	8	9	10	11	12	13	14	15	16	17				
1	2	3	4	5	6	7	8	9	10	11	12	13	14	15	16	17	15	16		
8				4		2											6	100		
12				14		6											20	100		
16				24		17											41	100		
20				33		23											56	100		
24				21		9											30	100		
28				19		14											33	100		
0																	0	0		
0																	0	0		
0																	0	0		
0																	0	0		
0																	0	0		
0																	0	0		
0																	0	0		
Итого %	0	0	0	62	0	38	0	0	0	0	0	0	0	0	0	0	186	100		

Порода - береза		Количество деревьев по категориям состояния, шт.															Всего деревьев по ступеням толщины			
Ступень толщины, см.	I	II	III	IV			V			VI			Ветровал, бурелом			Аварийные деревья			шт.	в т.ч. подлежит рубке %
				НЗ	З	О	НЗ	З	О	НЗ	З	О	НЗ	З	О	НЗ	З	О		
				5	6	7	8	9	10	11	12	13	14	15	16	17				
1	2	3	4	5	6	7	8	9	10	11	12	13	14	15	16	17	15	16		
8				105		56											161	100		
12				121		75											196	100		
16				67		19											86	100		
20				83		37											120	100		
24				34		23											57	100		
28				45		1											46	100		
0																	0	0		
0																	0	0		
0																	0	0		
0																	0	0		
0																	0	0		
0																	0	0		
Итого %	0	0	0	68	0	32	0	0	0	0	0	0	0	0	0	0	666	100		

Порода - осина		Количество деревьев по категориям состояния, шт.															Всего деревьев по ступеням толщины			
Ступень толщины, см.	I	II	III	IV			V			VI			Ветровал, бурелом			Аварийные деревья			шт.	в т.ч. подлежит рубке %
				НЗ	З	О	НЗ	З	О	НЗ	З	О	НЗ	З	О	НЗ	З	О		
				5	6	7	8	9	10	11	12	13	14	15	16	17				
1	2	3	4	5	6	7	8	9	10	11	12	13	14	15	16	17	15	16		
12				12		4											16	100		
16				29		23											52	100		
20				4		1											5	100		
24				19		8											27	100		
0																	0	0		
0																	0	0		
0																	0	0		
0																	0	0		
0																	0	0		
0																	0	0		
0																	0	0		
Итого %	0	0	0	64	0	36	0	0	0	0	0	0	0	0	0	0	100	100		