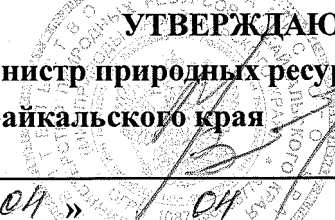


УТВЕРЖДАЮ:
**Министр природных ресурсов
Забайкальского края**

А.И. Волков
« 04 » _____ 2018г.

**Акт
лесопатологического обследования № 365а**

лесных насаждений **Карымского** лесничества (лесопарка)

Забайкальский край (субъект Российской Федерации)

Способ лесопатологического обследования: 1. Визуальный

2. Инструментальный

Место проведения

| Участковое лесничество | Урочище (дача) | Квартал (кварталы) | Выдел (выделы) | Площадь, га |
|------------------------|----------------|--------------------|----------------|-------------|
| Курорт-Дарасунское | - | 142 | 2 | 11 |
| | | 142 | 6 | 14 |
| | | | | |
| | | | | |

Лесопатологическое обследование проведено на общей площади 25 га.

2. Инструментальное обследование лесного участка.*

2.1. Фактическая таксационная характеристика лесного насаждения соответствует (не соответствует) (нужное подчеркнуть) таксационному описанию. Причины несоответствия:

Ведомость лесных участков с выявленными несоответствиями таксационным описаниям приведена в приложении 1 к Акту.

Квартал 142 выдел 2

2.2. Состояние насаждений: с нарушенной устойчивостью

с утраченной устойчивостью

причины повреждения:

лесной пожар №222 от 28.04.2014 года

заселено (отработано) стволовыми вредителями:

| Вид вредителя | Порода | Встречаемость (% заселённых деревьев) | Степень заселения лесного насаждения (слабая, средняя, сильная) |
|-----------------------|--------|---------------------------------------|---|
| Усач длинноусый малый | л | 86 | средняя |
| Березовый заболонник | б | 100 | средняя |
| | | | |

Повреждено огнём:

| Вид пожара | Порода | Состояние корневых лап | | Состояние корневой шейки | | Подсушивание луба | |
|-----------------|--------|-----------------------------------|--|--|--|--|--|
| | | процент повреждённых огнём корней | процент деревьев с данным повреждением | ожог корневой шейки по окружности (1/4; 2/4;3/4;более 3/4) | процент деревьев с данным повреждением | по окружности (1/4; 2/4;3/4;более 3/4) | процент деревьев с данным повреждением |
| Низовой сильный | | | | | | | |
| | | | | | | | |
| | | | | | | | |

Поражено болезнями:

| Вид болезни | Порода | Встречаемость (% поражённых деревьев) | Степень поражения лесного насаждения (слабая, средняя, сильная) |
|-------------|--------|---------------------------------------|---|
| нет | | | |
| | | | |

2.3. Выборке подлежит 100_ % деревьев,

в том числе:

ослабленных _____ % (причины назначения) _____

сильно ослабленных _____ % (причины назначения) _____

усыхающих _____ % (заселение вредителями,) _____

свежего сухостоя _____ %,

в том числе: свежего ветровала _ %

свежего бурелома _____ %

старого ветровала %

в том числе: старого бурелома _____ %

старого сухостоя 100 %

аварийных _____ %

Квартал 142 выдел 6

2.2. Состояние насаждений: с нарушенной устойчивостью
с утраченной устойчивостью

причины повреждения:

лесной пожар №222 от 28.04.2014 года

заселено (отработано) стволовыми вредителями:

| Вид вредителя | Порода | Встречаемость (% заселённых деревьев) | Степень заселения лесного насаждения (слабая, средняя, сильная) |
|-----------------------|--------|---------------------------------------|---|
| Усач длинноусый малый | л | 23 | средняя |
| | | | |
| | | | |

Повреждено огнём:

| Вид пожара | Порода | Состояние корневых лап | | Состояние корневой шейки | | Подсушивание луба | |
|-----------------|--------|-----------------------------------|--|--|--|--|--|
| | | процент повреждённых огнём корней | процент деревьев с данным повреждением | ожог корневой шейки по окружности (1/4; 2/4;3/4;более 3/4) | процент деревьев с данным повреждением | по окружности (1/4; 2/4;3/4;более 3/4) | процент деревьев с данным повреждением |
| Низовой сильный | | | | | | | |
| | | | | | | | |
| | | | | | | | |

Поражено болезнями:

| Вид болезни | Порода | Встречаемость (% поражённых деревьев) | Степень поражения лесного насаждения (слабая, средняя, сильная) |
|-------------|--------|---------------------------------------|---|
| нет | | | |
| | | | |

2.3. Выборке подлежит 100_ % деревьев,

в том числе:

ослабленных _____ % (причины назначения) _____

сильно ослабленных _____ % (причины назначения) _____

усыхающих % (заселение вредителями.)
 свежего сухостоя 10 %,

в том числе: свежего ветровала _ %
 свежего бурелома _____ %
 старого ветровала %
 в том числе: старого бурелома _____ %
 старого сухостоя 90 %
 аварийных _____ %

4. Полнота лесного насаждения после уборки деревьев, подлежащих рубке, составит 0
 Критическая полнота для данной категории лесных насаждений составляет 0,3

5. ЗАКЛЮЧЕНИЕ

С целью предотвращения негативных процессов или снижения ущерба от их воздействия назначено:

| Участковое лесничество | Урочище (дача) | Квартал | Выдел | Площадь, выдела, га | Вид мероприятия | Площадь, мероприятия, га | Порода | Запас на выдел, кбм | Крайние сроки проведения |
|------------------------|----------------|---------|-------|---------------------|-----------------|--------------------------|--------------|---------------------|--------------------------|
| Курорт-дарасунское | - | 142 | 2 | 11 | ССР | 3,7 | Л-ца, береза | 740 | 2018 |
| Курорт-дарасунское | - | 142 | 2 | 14 | ССР | 3,5 | Л-ца, | 700 | 2018 |
| | | | | | | | | | |

Ведомость перечета деревьев назначенных в рубку и абрис лесного участка прилагаются (приложение 2 и 3 к Акту)

6. Меры по обеспечению возобновления

Создание лесных культур

7. Мероприятия, необходимые для предупреждения повреждения или поражения смежных насаждений

проведение лесопатологического обследования

8. Сведения для расчёта понижающего коэффициента стоимости древесины:

год образования старого сухостоя 2016г, 2017 г ;

основная причина повреждения древесины лесной пожар №222 от 28.04.2014 (низовой сильный)

Дата проведения обследований 17.08.17г

Исполнитель работ по проведению лесопатологических обследований:

ФИО Шильников В.А. Подпись Шильников В.А.

Результаты проведения лесопатологических обследований лесных насаждений за август 2017г.

(месяц)

Субъект Российской Федерации Забайкальский край Лесничество (лесопарк) Карымское
 Участковое лесничество Курорт-Дарасунское Урочище (лесная дача) ---

| 1 | 2 | 3 | 4 | 5 | 6 | 7 | 8 | Таксационная характеристика лесного насаждения | | | | | | | | 17 | Распределение деревьев по категориям состояния, % от запаса | | | | | | | | | | 29 | 30 | 31 | 32 | 33 | 34 | | | |
|----------------|--------------|--------------------|--------------------------|--------------------------|----------------------------------|--|--------------------|--|--------|---------|-------------------|---------------------|----------|---------|---------|------------------|---|--------------------------|-------------|--------------------------------|-----------|--------------|--------------|-----------------|-----------------|----------------|----------------|-------------------|-------------------------------|-------------------------------|---------------------------------|-------------------|-----|-----|-------------------------|
| | | | | | | | | 9 | 10 | 11 | 12 | 13 | 14 | 15 | 16 | | 18 | 19 | 20 | 21 | 22 | 23 | 24 | 25 | 26 | 27 | | | | | | | 28 | 30 | 31 |
| Номер квартала | Номер выдела | Площадь выдела, га | Целевое назначение лесов | Категория защитных лесов | Номер лесопатологического выдела | Площадь лесопатологического выдела, га | Площадь выдела, га | состав | порода | возраст | средняя высота, м | средний диаметр, см | тип леса | плотота | бонитет | запас, куб. м/га | Число деревьев на проб, шт. | без признаков ослабления | ослабленные | ослабленные сильно ослабленные | урыхающие | свежий сухой | старый сухой | свежий ветровал | старый ветровал | свежий бурелом | старый бурелом | аварийные деревья | Признаки повреждения деревьев | Доля повреждённых деревьев, % | Причина ослабления, повреждения | Подлежит рубке, % | СОР | вид | Назначенные мероприятия |
| 142 | 2 | 14 | заш | 2 зона сан. охр | 2а | 3,7 | 8Л2Б | л | 110 | 21 | 26 | РДЛ | 0,6 | 3 | 200 | 353 | - | - | - | - | - | - | - | - | - | - | - | 610 | 88 | 895 | 100 | ССР | вид | 3,5 | |
| | | | | | | | | л | | | | | | | | 218 | - | - | - | - | - | - | - | - | - | - | - | 610 | 11 | 865 | | | | | |
| | | | | | | | | б | | | | | | | | 135 | - | - | - | - | - | - | - | - | - | - | 610 | 14 | 865 | | | | | | |

Показатели, не соответствующие таксационному описанию отмечаются «*»
 Исполнитель работ по проведению лесопатологических обследований:

ФИО Шильников В.А. Подпись Шильников В.А.

Дата составления документа 08.04.18 Телефон 217923

Ведомость перечета деревьев назначенных в рубку

ВРЕМЕННАЯ ПРОБНАЯ ПЛОЩАДЬ № 1

Субъект Российской Федерации Забайкальский край

Лесничество (лесопарк) Карымское Квартал 142 Выдел 2

Площадь 3,7 га,

Номер очага вредных организмов - Размер пробной площади 0,63 га

Таксационная характеристика:

Тип леса РДД Состав 8Л2Б Возраст 110 Бонитет 3

Полнота 0,6 Запас на га 200 Возобновление естественное возобнавление

Время и причина ослабления лесного насаждения лесной пожар № 222 от 28.04.2014 (низовой сильный)

Тип очага вредных организмов: эпизодический, хронический (подчеркнуть)

Фаза развития очага вредных организмов: начальная, нарастания численности, собственно вспышка, кризис (подчеркнуть)

Состояние лесного насаждения, намечаемые мероприятия насаждение потеряла биологическую устойчивость на 100 %. Планируемое мероприятие : сплошная санитарная рубка

К_{листв} = 5

К_{березы} = 5

К_{насажд} = 5

Исполнитель работ по проведению лесопатологического обследования:

ФИО Шильников В.А. Подпись Шильников В.А.

Дата составления документа 14.08.14 Телефон 214923

ВЕДОМОСТЬ ПЕРЕЧЕТА ДЕРЕВЬЕВ

Порода: сосна

Разряд высот

| Ступени толщины см | Количество деревьев по категориям состояния, шт. | | | | | | | | | | | | | | | | Всего деревьев по ступеням толщины | | |
|--------------------------|--|----|-----|----|---|----|---|----|----|----|----------------------|----|----|----------------------|----|----|---|--------------------------------|--|
| | I | II | III | IV | | V | | VI | | | ветровал, бурелом | | | аварийные деревья | | | шт. | в т.ч. подлежат рубке, % | |
| | | | | НЗ | З | НЗ | З | НЗ | З | О | НЗ | З | О | НЗ | З | О | | | |
| 1 | 2 | 3 | 4 | 5 | 6 | 7 | 8 | 9 | 10 | 11 | 12 | 13 | 14 | 15 | 16 | 17 | 18 | 19 | |
| 8 | | | | | | | | | | | | | | | | | | | |
| 12 | | | | | | | | | | | | | | | | | | | |
| 16 | | | | | | | | | | | | | | | | | | | |
| 20 | | | | | | | | | | | | | | | | | | | |
| 24 | | | | | | | | | | | | | | | | | | | |
| 28 | | | | | | | | | | | | | | | | | | | |
| 32 | | | | | | | | | | | | | | | | | | | |
| 36 | | | | | | | | | | | | | | | | | | | |
| Итого, % | | | | | | | | | | | | | | | | | | | |

Порода: лиственница

| Ступени толщины см | Количество деревьев по категориям состояния, шт. | | | | | | | | | | | | | | | | Всего деревьев по ступеням толщины | | |
|--------------------------|--|----|-----|----|---|----|---|----|----|----|----------------------|----|----|----------------------|----|----|---|---------------------------------------|-----|
| | I | II | III | IV | | V | | VI | | | ветровал, бурелом | | | аварийные деревья | | | шт. | в т.ч. подлеж ат рубке, % | |
| | | | | НЗ | З | НЗ | З | НЗ | З | О | НЗ | З | О | НЗ | З | О | | | |
| 1 | 2 | 3 | 4 | 5 | 6 | 7 | 8 | 9 | 10 | 11 | 12 | 13 | 14 | 15 | 16 | 17 | 18 | 19 | |
| 12 | | | | | | | | | | | | | | | | | | | 100 |
| 16 | | | | | | | | | | | | | | | | | | | 100 |
| 20 | | | | | | | | | | 12 | 18 | | | | | | | 30 | 100 |
| 24 | | | | | | | | | | 18 | 33 | | | | | | | 51 | 100 |
| 28 | | | | | | | | | | | 132 | | | | | | | 132 | 100 |
| 32 | | | | | | | | | | | 2 | | | | | | | 2 | 100 |
| 36 | | | | | | | | | | | 3 | | | | | | | 3 | |
| Итого, % | | | | | | | | | 14 | 86 | | | | | | | | 218 | 100 |

Порода: береза

| Ступени толщины см | Количество деревьев по категориям состояния, шт. | | | | | | | | | | | | | | | | Всего деревьев по ступеням толщины | | |
|--------------------------|--|----|-----|----|---|----|---|----|----|-----|----------------------|----|----|----------------------|----|----|---|--------------------------------|-----|
| | I | II | III | IV | | V | | VI | | | ветровал, бурелом | | | аварийные деревья | | | шт. | в т.ч. подлежат рубке, % | |
| | | | | НЗ | З | НЗ | З | НЗ | З | О | НЗ | З | О | НЗ | З | О | | | |
| 1 | 2 | 3 | 4 | 5 | 6 | 7 | 8 | 9 | 10 | 11 | 12 | 13 | 14 | 15 | 16 | 17 | 18 | 19 | |
| 8 | | | | | | | | | | 12 | | | | | | | | 12 | 100 |
| 12 | | | | | | | | | | 27 | | | | | | | | 27 | 100 |
| 16 | | | | | | | | | | 32 | | | | | | | | 32 | 100 |
| 20 | | | | | | | | | | 42 | | | | | | | | 42 | 100 |
| 24 | | | | | | | | | | 22 | | | | | | | | 22 | 100 |
| 28 | | | | | | | | | | | | | | | | | | | |
| 32 | | | | | | | | | | | | | | | | | | | |
| 36 | | | | | | | | | | | | | | | | | | | |
| Итого, % | | | | | | | | | | 100 | | | | | | | | 135 | 100 |

Примечание: НЗ - незаселенное, З - заселенное, О - отработанное вредителями.

Ведомость перечета деревьев назначенных в рубку

ВРЕМЕННАЯ ПРОБНАЯ ПЛОЩАДЬ № 2

Субъект Российской Федерации Забайкальский край

Лесничество (лесопарк) Карымское Квартал 142 Выдел 6

Площадь 3,5 га,

Номер очага вредных организмов - Размер пробной площади 0,52 га

Таксационная характеристика:

Тип леса РДД Состав 10Л Возраст 90 Бонитет 3

Полнота 0,7 Запас на га 200 Возобновление естественное возобновление

Время и причина ослабления лесного насаждения лесной пожар № 222 от 28.04.2014 (низовой сильный)

Тип очага вредных организмов: эпизодический, хронический (подчеркнуть)

Фаза развития очага вредных организмов: начальная, нарастания численности, собственно вспышка, кризис (подчеркнуть)

Состояние лесного насаждения, намечаемые мероприятия насаждение потеряла биологическую устойчивость на 100 %. Планируемое мероприятие : сплошная санитарная рубка

$K_{\text{листв}} = 5$

$K_{\text{насажд}} = 5$

Исполнитель работ по проведению лесопатологического обследования:

ФИО Шильников В.А. Подпись 

Дата составления документа 14.08.17 Телефон 217923

ВЕДОМОСТЬ ПЕРЕЧЕТА ДЕРЕВЬЕВ

Порода: сосна

Разряд высот

| Ступени толщины см | Количество деревьев по категориям состояния, шт. | | | | | | | | | | | | | | | | Всего деревьев по ступеням толщины | | |
|--------------------------|--|----|-----|----|---|----|---|----|----|----|----------------------|----|----|----------------------|----|----|---|--------------------------------|--|
| | I | II | III | IV | | V | | VI | | | ветровал, бурелом | | | аварийные деревья | | | шт. | в т.ч. подлежат рубке, % | |
| | | | | НЗ | З | НЗ | З | НЗ | З | О | НЗ | З | О | НЗ | З | О | | | |
| 1 | 2 | 3 | 4 | 5 | 6 | 7 | 8 | 9 | 10 | 11 | 12 | 13 | 14 | 15 | 16 | 17 | 18 | 19 | |
| 8 | | | | | | | | | | | | | | | | | | | |
| 12 | | | | | | | | | | | | | | | | | | | |
| 16 | | | | | | | | | | | | | | | | | | | |
| 20 | | | | | | | | | | | | | | | | | | | |
| 24 | | | | | | | | | | | | | | | | | | | |
| 28 | | | | | | | | | | | | | | | | | | | |
| 32 | | | | | | | | | | | | | | | | | | | |
| 36 | | | | | | | | | | | | | | | | | | | |
| Итого, % | | | | | | | | | | | | | | | | | | | |

Порода: лиственница

| Ступени толщины см | Количество деревьев по категориям состояния, шт. | | | | | | | | | | | | | | | | Всего деревьев по ступеням толщины | |
|--------------------------|--|----|-----|----|---|----|----|----|----|----|----------------------|----|----|----------------------|----|----|---|---------------------------------------|
| | I | II | III | IV | | V | | VI | | | ветровал, бурелом | | | аварийные деревья | | | шт. | в т.ч. подлеж ат рубке, % |
| | | | | НЗ | З | НЗ | З | НЗ | З | О | НЗ | З | О | НЗ | З | О | | |
| 1 | 2 | 3 | 4 | 5 | 6 | 7 | 8 | 9 | 10 | 11 | 12 | 13 | 14 | 15 | 16 | 17 | 18 | 19 |
| 12 | | | | | | | 12 | | 12 | 29 | | | | | | | 53 | 100 |
| 16 | | | | | | | 5 | | 12 | 49 | | | | | | | 66 | 100 |
| 20 | | | | | | | 6 | | 12 | 52 | | | | | | | 70 | 100 |
| 24 | | | | | | | 10 | | 8 | 42 | | | | | | | 60 | 100 |
| 28 | | | | | | | | | | 62 | | | | | | | 62 | 100 |
| 32 | | | | | | | | | | 18 | | | | | | | 18 | 100 |
| 36 | | | | | | | | | | 3 | | | | | | | 3 | |
| Итого, % | | | | | | | 10 | | 13 | 77 | | | | | | | 332 | 100 |

Результаты проведения лесопатологических обследований лесных насаждений за август 2017г.

(месяц)

Субъект Российской Федерации Забайкальский край Лесничество (лесопарк) Карымское
 Участковое лесничество Курорт-Дарасунское Урочище (лесная дача) -

| 1 | 2 | 3 | 4 | 5 | 6 | 7 | 8 | 9 | 10 | 11 | 12 | 13 | 14 | 15 | 16 | 17 | Распределение деревьев по категориям состояния, % от запаса | | | | | | | | | | 29 | 30 | 31 | 32 | 33 | 34 | | | |
|-----|---|----|-----|-----------------|----|-----|-----|---|----|----|----|-----|-----|----|-----|-----|---|-------------|--------------------------------|-----------|--------------|--------------|-----------------|-----------------|----------------|----------------|----|----|-----|----|-----|-----|-------------------|-------------------------------|-------------------------------|
| | | | | | | | | | | | | | | | | | без признаков ослабления | ослабленные | ослабленные сильно ослабленные | урыхающие | свежий сухой | старый сухой | свежий ветровал | старый ветровал | свежий бурелом | старый бурелом | | | | | | | аварийные деревья | Признаки повреждения деревьев | Доля поврежденных деревьев, % |
| 142 | 6 | 14 | защ | 2 зона сан. охр | 6а | 3,5 | 10Л | л | 90 | 19 | 22 | РЛД | 0,7 | 3 | 200 | 332 | 18 | 19 | 20 | 21 | 2 | 2 | 23 | 24 | 25 | 26 | 27 | 28 | 610 | 77 | 865 | 100 | ССР | вид | 34 |
| | | | | | | | | | | | | | | | | | | | | | 7 | 93 | | | | | | | 609 | 23 | | | | | 3,5 |

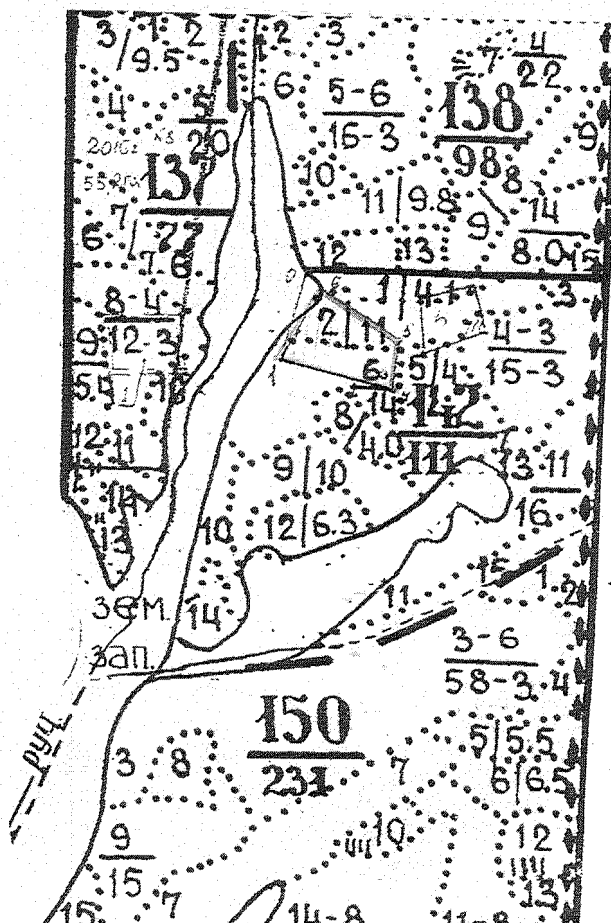
Показатели, не соответствующие таксационному описанию отмечаются «*»
 Исполнитель работ по проведению лесопатологических обследований:

ФИО Шильников В.А. Подпись *Шильников В.А.*

Дата составления документа 03.04.18 Телефон 217923

Абрис участка

M 1:25000



| Номер выдела | Ленты (круговой площадки) перечёта | | | | |
|--------------|------------------------------------|----------|-----------|-----------|-------------|
| | № ленты (площадки) | длина, м | ширина, м | радиус, м | площадь, га |
| 2 | 1 | 630 | 10 | | 0,63 |
| 6 | 2 | 520 | 10 | | 0,52 |
| | | | | | |

| Номера точек | Координаты | Румбы линий | Длина, м |
|--------------|------------|-------------|----------|
|--------------|------------|-------------|----------|

Условные обозначения



участок лесопатологического обследования

Исполнитель работ по проведению лесопатологических обследований:

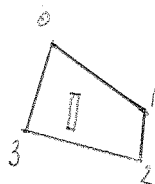
ФИО Шильников В.А. Подпись *В.А. Шильников*

Дата составления документа 17.08.17 Телефон 217923

приложение 3
к акту лесопатологического обследования
Лесопатологический выдел 1 пл. 3,7га

Абрис участка Пробная площадь-0,63га

М (1:25000)



| Ленты (круговой площадки) перечета | | | | | |
|------------------------------------|--------------------|----------|-----------|-----------|-------------|
| выдела | № ленты (площадки) | длина, м | ширина, м | радиус, м | площадь, га |
| 2 | 1-16 | 630 | 10 | | 0,63 |

| Номер точек | Координаты | Румб линий | Длина, м |
|-------------|------------------------|------------|----------|
| 0-1 | N51°14,38' E113°43'23" | ЮВ-56 | 300 |
| 1-2 | N51°14'38" E113°43'25" | ЮЗ-2 | 150 |
| 2-3 | N51°14'41" E113°43'27" | СЗ-72 | 375 |
| 3-0 | N51°14'40" E113°43'29" | СВ-27 | 225 |
| | | | |
| | | | |
| | | | |
| | | | |

Условные обозначения:

лесопатологическое обследование

Пробная площадь

Исполнитель работ по проведению лесопатологических обследований:

ФИО Шильников В.А.

Подпись

Дата составления документа 17.08.17.

Телефон 21-79-23

