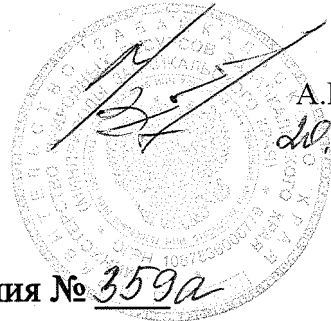


Приложение 2
к приказу Минприроды России
от 16.09.2016 N 480

Форма
УТВЕРЖДАЮ:
Министр Природных ресурсов
Забайкальского края.



А.И. Волков.
20.03.18

Акт
лесопатологического обследования № 359а

лесных насаждений Кыринского лесничества (лесопарка)
Забайкальского края (субъект Российской Федерации)

Способ лесопатологического обследования:

1. Визуальный
2. Инструментальный

Место проведения

| Участковое лесничество | Урочище (дача) | Квартал (кварталы) | Выдел (выделы) | Площадь, га |
|------------------------|----------------|--------------------|----------------|-------------|
| | | | | |
| Кыринское | | 378 | 14 | 45 |
| | | | 18 | 35 |
| | | | 19 | 50 |

Лесопатологическое обследование проведено на общей площади 130 га.

2. Инструментальное обследование лесного участка.

2.1. Фактическая таксационная характеристика лесного насаждения соответствует (не соответствует) (нужное подчеркнуть) таксационному описанию. Причины несоответствия:

Ведомость лесных участков с выявленными несоответствиями таксационным описаниям приведена в приложении 1 к Акту.

2.2. Состояние насаждений: с нарушенной устойчивостью

с утраченной устойчивостью

причины повреждения: лесной пожар №25 13.04.08. погодные условия.

Заселено (отработано) стволовыми вредителями:

| Вид вредителя | Порода | Встречаемость (% заселенных деревьев)* | Степень заселения лесного насаждения (слабая, средняя, сильная) |
|-----------------------------|--------|--|---|
| Сосновый усач <i>черный</i> | л | 15 | слабая |

Повреждено огнем:

| Вид пожара | Порода | Состояние корневых лап | | Состояние корневой шейки | | Подсушивание луба | |
|--------------------------------|--------|-----------------------------------|--|--|--|--|--|
| | | процент поврежденных огнем корней | процент деревьев с данным повреждением | ожог корневой шейки по окружности (1/4; 2/4; 3/4; более 3/4) | процент деревьев с данным повреждением | по окружности (1/4; 2/4; 3/4; более 3/4) | процент деревьев с данным повреждением |
| Низовой с переходом в верховой | с | | | Более 3/4 | 60 | Более 3/4 | 40 |

Поражено болезнями:

| Вид болезни | Порода | Встречаемость (% пораженных деревьев) | Степень поражения лесного насаждения (слабая, средняя, сильная) |
|-------------|--------|---------------------------------------|---|
| | | нет | |

Выд 14

2.3. Выборке подлежит 89% деревьев,

в том числе:

ослабленных % (причины назначения)

сильно ослабленных % (причины назначения)

усыхающих 31% (причины назначения) заселены вредителями, ожег корневой шейки более 3/4

свежего сухостоя 25%,

в том числе: свежего ветровала %;
свежего бурелома ____%;
старого ветровала %;
в том числе: старого бурелома ____%;
старого сухостоя 32 %;
аварийных ____%.

2.4. Полнота лесного насаждения после уборки деревьев, подлежащих рубке, составит 0,98.

Критическая полнота для данной категории лесных насаждений составляет 0,3.

Выд 18

2.3. Выборке подлежит 89% деревьев,

в том числе:

ослабленных % (причины назначения)

сильно ослабленных % (причины назначения)

усыхающих 23% (причины назначения) заселены вредителями, ожег корневой шейки более 3/4

свежего сухостоя 23%,

в том числе: свежего ветровала %;

свежего бурелома ____%;

старого ветровала %;

в том числе: старого бурелома ____%;

старого сухостоя 43%;

аварийных ____%.

2.4. Полнота лесного насаждения после уборки деревьев, подлежащих рубке, составит 0,64.

Критическая полнота для данной категории лесных насаждений составляет 0,3.

Выд 19

2.3. Выборке подлежит 89% деревьев,

в том числе:

ослабленных % (причины назначения)

сильно ослабленных % (причины назначения)

усыхающих 24% (причины назначения) заселены вредителями, ожег корневой шейки более 3/4

свежего сухостоя 23%,

в том числе: свежего ветровала %;

свежего бурелома ____%;

старого ветровала %;

в том числе: старого бурелома ____%;

старого сухостоя 43%;

аварийных ____%.

2.4. Полнота лесного насаждения после уборки деревьев, подлежащих рубке, составит 0,96.

Критическая полнота для данной категории лесных насаждений составляет 0,3.

ЗАКЛЮЧЕНИЕ

С целью предотвращения негативных процессов или снижения ущерба от их воздействия назначено:

| Участковое лесничество | Урочище (дача) | Квартал | Выдел | Площадь, выдела, га | Вид мероприятия | Площадь, мероприятия, га | Порода | Запас на выдел, куб. м | Крайние сроки проведения |
|------------------------|----------------|---------|-------|---------------------|-----------------|--------------------------|--------|------------------------|--------------------------|
| Кыринское | | 378 | 19 | 50 | ссп | 50 | Б-л | 2709 | Сентябрь 2018 |
| | | | 18 | 35 | | 35 | | 2822 | |
| | | | 14 | 45 | | 45 | | 4725 | |

Ведомость перечета деревьев, назначенных в рубку, и абрис лесного участка прилагаются (приложение 2 и 3 к Акту).

Меры по обеспечению возобновления:

Естественное зарастивание

Мероприятия, необходимые для предупреждения повреждения или поражения смежных насаждений:

своевременное проведение планируемых мероприятий

.Сведения для расчета степени повреждения:

год образования старого сухостоя

2011

основная причина повреждения древесины

верховой пожар, низовой пожар сильной интенсивности 4. № 25

Дата проведения обследований

17.09.17.

Исполнитель работ по проведению лесопатологического обследования:

Инженер Шильников В.А.
Днепрорвский Н.Б.



подпись
подпись

Раздел включается в акт в случае проведения лесопатологического обследования инструментальным способом.

приложение 1.1
к акту лесопатологического обследования

Результаты проведения лесопатологического обследования
лесных насаждений за сентябрь 2017 г.

(месяц)
Субъект Российской Федерации Забайкальский край Лесничество (лесопарк) Кыринское
Участковое лесничество Кыринское Урочище (лесная дача)

| Номер квартала | Номер выдела | Площадь выдела, га | Целевое назначение лесов | Категория защитных лесов | Номер лесопатологического выдела | Площадь лесопатологического выдела, га | Таксационная характеристика лесного насаждения | | | | | | | | Число деревьев на пробе, шт. | Распределение деревьев по категориям состояния, % от запаса | | | | | | | | | | Признаки повреждения деревьев | Доля поврежденных деревьев, % | Причина ослабления, повреждения | Подлежит рубке, % | Назначенные мероприятия | | | |
|----------------|--------------|--------------------|--------------------------|--------------------------|----------------------------------|--|--|--------|---------|-------------------|---------------------|----------|---------|---------|------------------------------|---|-------------|-------------|--------------------|-----------|-----------------|-----------------|-----------------|-----------------|----------------|-------------------------------|-------------------------------|---------------------------------|-------------------|-------------------------|-------------------|-----|----|
| | | | | | | | состав | порода | возраст | средняя высота, м | средний диаметр, см | тип леса | полнота | бонитет | | запас, куб. м/га | ослабленная | ослабленные | сильно ослабленные | усыхающие | свежий сухостой | старый сухостой | свежий ветровал | старый ветровал | свежий бурелом | | | | | старый бурелом | аварийные деревья | впл | ср |
| 1 | 2 | 3 | 4 | 5 | 6 | 7 | 8 | 9 | 10 | 11 | 12 | 13 | 14 | 15 | 16 | 17 | 18 | 19 | 20 | 21 | 22 | 23 | 24 | 25 | 26 | 27 | 28 | 29 | 30 | 31 | 32 | 33 | 34 |
| | 19 | 50 | | | 19 | 50 | 763л | 6 | 35 | 10 | 8 | рдд | 0,7 | 4 | 63 | 317 | | 3 | 11 | 23 | 40 | | | | | | | | 86 | | | | |
| | 18 | 35 | | | 18 | 35 | 6л2с2б | л | 90 | 17 | 18 | рдд | 0,4 | 4 | | | | 2 | 14 | 23 | 21 | 40 | | | | | 319 | | 84 | | | | |
| 378 | 14 | 45 | | эксп | 14 | 45 | 7л3б | л | 70 | 14 | 16 | рдд | 0,6 | 7 | | | | 2 | 14 | 30 | 23 | 31 | | | | 329 | 100 | 84 | 84 | ср | 130 | | |

Показатели, не соответствующие таксационному описанию отмечаются "*".

Исполнитель работ по проведению лесопатологического обследования:

ФИО Шильников В.А.

Подпись

Дата составления документа . 19.03.18г. Телефон 217923

Приложение 2
к акту лесопатологического обследования

Ведомость перечета деревьев назначенных в рубку

ВРЕМЕННАЯ ПРОБНАЯ ПЛОЩАДЬ N 1

Субъект Российской Федерации
Лесничество (лесопарк) Кыринское
Площадь 45га,

Забайкальский край
Квартал 378 Выдел 14,

Номер очага вредных организмов _____ . Размер пробной площади 0,5.

Таксационная характеристика:

тип леса рдд; состав 7л3б возраст 70 ; бонитет 4
полнота 0,6 ; запас на га 125 м3; возобновление

Время и причина ослабления лесного насаждения:

лесной пожар прошлых лет №25

Тип очага вредных организмов: эпизодический, хронический (подчеркнуть).

Фаза развития очага вредных организмов: начальная, нарастания численности,
собственно вспышка, кризис (подчеркнуть).

Состояние лесного насаждения, намечаемые мероприятия:

Усыхающее : в следствии лесного пожара насаждения потеряло биологическую
устойчивость на 89 % намечено проведение ССР

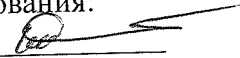
К нас ср 4,8

Исполнитель работ по проведению лесопатологического обследования:

ФИО Шильников В.А.

Дата составления документа

17.09.17г.

Подпись 

Телефон 217923

Ведомость перечета деревьев

| сосна | | Количество деревьев по категориям состояния, шт | | | | | | | | | | | | | | | Всего деревьев по ступеням толщины | | | |
|-------------------------------|---|---|-----|----|---|----|----|---|----|----|----|----|-------------------|----|----|-----------|------------------------------------|----|-----|-------------------------|
| ступени толщин ы, см | I | II | III | IV | | | V | | | VI | | | ветровал, бурелом | | | аварийные | | | шт. | в том числе подлежат |
| | | | | НЗ | З | О | НЗ | З | О | НЗ | З | О | НЗ | З | О | НЗ | З | О | | |
| 1 | 2 | 3 | 4 | 5 | 6 | 7 | 8 | 9 | 10 | 11 | 12 | 13 | 14 | 15 | 16 | 17 | 18 | 19 | | |
| 8 | | | | | | | | | | | | | | | | | | | | |
| 12 | | | | | | | | | | | | | | | | | | | | |
| 16 | | | | 12 | 1 | 25 | 2 | | | 27 | | | | | | | 67 | 27 | | |
| 20 | | | 6 | 21 | 2 | 16 | 3 | | | 36 | | | | | | | 84 | 32 | | |
| 24 | | | 7 | 11 | 2 | 14 | 1 | | | 29 | | | | | | | 56 | 20 | | |
| 28 | | 3 | 11 | 9 | | 6 | | | | 8 | | | | | | | 37 | 9 | | |
| 32 | | | | | | | | | | 1 | | | | | | | 1 | 0 | | |
| 36 | | | | | | | | | | | | | | | | | | | | |
| 40 | | | | | | | | | | | | | | | | | | | | |
| 44 | | | | | | | | | | | | | | | | | | | | |
| 48 | | | | | | | | | | | | | | | | | | | | |
| Итого | | 1 | 10 | 22 | 2 | 25 | 2 | | | 38 | | | | | | | 100 | 89 | | |
| %: | | | | | | | | | | | | | | | | | 245 | | | |

итого шт

| лиственница | | Количество деревьев по категориям состояния, шт | | | | | | | | | | | | | | | Всего деревьев по ступеням толщины | | | |
|-------------------------------|---|---|-----|----|---|----|----|---|----|----|----|----|-------------------|----|----|-----------|------------------------------------|----|-----|-------------------------|
| ступени толщин ы, см | I | II | III | IV | | | V | | | VI | | | ветровал, бурелом | | | аварийные | | | шт. | в том числе подлежат |
| | | | | НЗ | З | О | НЗ | З | О | НЗ | З | О | НЗ | З | О | НЗ | З | О | | |
| 1 | 2 | 3 | 4 | 5 | 6 | 7 | 8 | 9 | 10 | 11 | 12 | 13 | 14 | 15 | 16 | 17 | 18 | 19 | | |
| 8 | | | | | | | | | | | | | | | | | | | | |
| 12 | | | | 10 | 1 | 11 | 3 | | | 44 | | | | | | | 69 | 30 | | |
| 16 | | 2 | 13 | 18 | 2 | 21 | 3 | | | 35 | | | | | | | 94 | 34 | | |
| 20 | | 5 | 3 | 9 | 2 | 8 | 2 | | | 16 | | | | | | | 45 | 16 | | |
| 24 | | 2 | 2 | 4 | 1 | 5 | | | | 8 | | | | | | | 22 | 8 | | |
| 28 | | | | | | | | | | | | | | | | | | | | |
| 32 | | | | | | | | | | | | | | | | | | | | |
| 36 | | | | | | | | | | | | | | | | | | | | |
| 40 | | | | | | | | | | | | | | | | | | | | |
| 44 | | | | | | | | | | | | | | | | | | | | |
| 48 | | | | | | | | | | | | | | | | | | | | |
| Итого | | 4 | 8 | 18 | 3 | 20 | 3 | | | 45 | | | | | | | 100 | 88 | | |
| %: | | | | | | | | | | | | | | | | | 230 | | | |

итого шт

| Берёза | | Количество деревьев по категориям состояния, шт | | | | | | | | | | | | | | | Всего деревьев по ступеням толщины | | | |
|-------------------------------|---|---|-----|----|---|----|----|---|----|----|----|----|-------------------|----|----|-----------|------------------------------------|----|-----|-------------------------|
| ступени толщин ы, см | I | II | III | IV | | | V | | | VI | | | ветровал, бурелом | | | аварийные | | | шт. | в том числе подлежат |
| | | | | НЗ | З | О | НЗ | З | О | НЗ | З | О | НЗ | З | О | НЗ | З | О | | |
| 1 | 2 | 3 | 4 | 5 | 6 | 7 | 8 | 9 | 10 | 11 | 12 | 13 | 14 | 15 | 16 | 17 | 18 | 19 | | |
| 8 | | | | | | | | | | | | | | | | | | | | |
| 12 | | | | 9 | 2 | 6 | 1 | | | 15 | | | | | | | 33 | 38 | | |
| 16 | | | 5 | 8 | 1 | 7 | 1 | | | 9 | | | | | | | 31 | 30 | | |
| 20 | | | 2 | 4 | 1 | 2 | | | | 6 | | | | | | | 15 | 15 | | |
| 24 | | | 1 | 3 | | 2 | | | | 2 | | | | | | | 8 | 8 | | |
| 28 | | | | | | | | | | | | | | | | | | | | |
| 32 | | | | | | | | | | | | | | | | | | | | |
| 36 | | | | | | | | | | | | | | | | | | | | |
| 40 | | | | | | | | | | | | | | | | | | | | |
| 44 | | | | | | | | | | | | | | | | | | | | |
| 48 | | | | | | | | | | | | | | | | | | | | |
| Итого | | | 9 | 28 | 5 | 20 | 2 | | | 37 | | | | | | | 100 | 91 | | |
| %: | | | | | | | | | | | | | | | | | 87 | | | |

итого шт

Ведомость перечета деревьев назначенных в рубку

ВРЕМЕННАЯ ПРОБНАЯ ПЛОЩАДЬ N 2

Субъект Российской Федерации
Лесничество (лесопарк) Кыринское
Площадь 35га,

Забайкальский край
Квартал 378 Выдел 18,

Номер очага вредных организмов _____ . Размер пробной площади 0,6.

Таксационная характеристика:

тип леса рдд; состав бл2с2б возраст 90 ; бонитет 4
полнота 0,4 ; запас на га 96 м3; возобновление

Время и причина ослабления лесного насаждения:

лесной пожар прошлых лет №25

Тип очага вредных организмов: эпизодический, хронический (подчеркнуть).

Фаза развития очага вредных организмов: начальная, нарастания численности,
собственно вспышка, кризис (подчеркнуть).

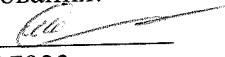
Состояние лесного насаждения, намечаемые мероприятия:

Усыхающее : в следствии лесного пожара насаждения потеряло биологическую
устойчивость на 89 % намечено проведение ССР

К нас ср 5

Исполнитель работ по проведению лесопатологического обследования:

ФИО Шильников В.А.

Подпись 

Дата составления документа

14.09.14г.

Телефон 217923

Ведомость перчета деревьев

сосна

| ступени толщин ы, см | Количество деревьев по категориям состояния, шт | | | | | | | | | | | | | | | | Всего деревьев по ступеням толщины | |
|-------------------------------|---|----|-----|----|---|----|---|----|----|----|-------------------|----|----|-----------|----|----|---------------------------------------|-------------------------|
| | I | II | III | IV | | V | | VI | | | ветровал, бурелом | | | аварийные | | | шт. | в том числе подлежат |
| | | | | НЗ | З | НЗ | З | НЗ | З | О | НЗ | З | О | НЗ | З | О | | |
| 1 | 2 | 3 | 4 | 5 | 6 | 7 | 8 | 9 | 10 | 11 | 12 | 13 | 14 | 15 | 16 | 17 | 18 | 19 |
| 8 | | | | | | | | | | | | | | | | | | |
| 12 | | | | | | | | | | | | | | | | | | |
| 16 | | | | 12 | 1 | 12 | 2 | | | 27 | | | | | | | 54 | 46 |
| 20 | | | 6 | 5 | 2 | 7 | 3 | | | 16 | | | | | | | 39 | 28 |
| 24 | | | 3 | 2 | 2 | 1 | 1 | | | 8 | | | | | | | 17 | 12 |
| 28 | | 1 | 2 | 1 | | 1 | | | | 2 | | | | | | | 7 | 3 |
| 32 | | | | | | | | | | | | | | | | | | |
| 36 | | | | | | | | | | | | | | | | | | |
| 40 | | | | | | | | | | | | | | | | | | |
| 44 | | | | | | | | | | | | | | | | | | |
| 48 | | | | | | | | | | | | | | | | | | |
| Итого | | 1 | 9 | 17 | 4 | 18 | 5 | | | 45 | | | | | | | 100 | 90 |
| Итого | | | | | | | | | | | | | | | | | | 117 |

итог шт

117

лиственница

| ступени толщин ы, см | Количество деревьев по категориям состояния, шт | | | | | | | | | | | | | | | | Всего деревьев по ступеням толщины | |
|-------------------------------|---|----|-----|----|---|----|---|----|----|----|-------------------|----|----|-----------|----|----|---------------------------------------|-------------------------|
| | I | II | III | IV | | V | | VI | | | ветровал, бурелом | | | аварийные | | | шт. | в том числе подлежат |
| | | | | НЗ | З | НЗ | З | НЗ | З | О | НЗ | З | О | НЗ | З | О | | |
| 1 | 2 | 3 | 4 | 5 | 6 | 7 | 8 | 9 | 10 | 11 | 12 | 13 | 14 | 15 | 16 | 17 | 18 | 19 |
| 8 | | | | | | | | | | | | | | | | | | |
| 12 | | | | 10 | 1 | 11 | 3 | | | 24 | | | | | | | 49 | 42 |
| 16 | | | 8 | 5 | 2 | 7 | 3 | | | 15 | | | | | | | 40 | 27 |
| 20 | | 2 | 3 | 3 | 2 | 1 | | | | 9 | | | | | | | 20 | 13 |
| 24 | | 1 | 1 | 1 | 1 | | | | | 4 | | | | | | | 8 | 5 |
| 28 | | | | | | | | | | | | | | | | | | |
| 32 | | | | | | | | | | | | | | | | | | |
| 36 | | | | | | | | | | | | | | | | | | |
| 40 | | | | | | | | | | | | | | | | | | |
| 44 | | | | | | | | | | | | | | | | | | |
| 48 | | | | | | | | | | | | | | | | | | |
| Итого | | 3 | 10 | 16 | 5 | 16 | 5 | | | 44 | | | | | | | 100 | 87 |
| Итого | | | | | | | | | | | | | | | | | | 117 |

итог шт

117

Берёза

| ступени толщин ы, см | Количество деревьев по категориям состояния, шт | | | | | | | | | | | | | | | | Всего деревьев по ступеням толщины | |
|-------------------------------|---|----|-----|----|---|----|---|----|----|----|-------------------|----|----|-----------|----|----|---------------------------------------|-------------------------|
| | I | II | III | IV | | V | | VI | | | ветровал, бурелом | | | аварийные | | | шт. | в том числе подлежат |
| | | | | НЗ | З | НЗ | З | НЗ | З | О | НЗ | З | О | НЗ | З | О | | |
| 1 | 2 | 3 | 4 | 5 | 6 | 7 | 8 | 9 | 10 | 11 | 12 | 13 | 14 | 15 | 16 | 17 | 18 | 19 |
| 8 | | | | | | | | | | | | | | | | | | |
| 12 | | | | 9 | 2 | 6 | 1 | | | 15 | | | | | | | 33 | 41 |
| 16 | | | 5 | 6 | 1 | 7 | 1 | | | 9 | | | | | | | 29 | 30 |
| 20 | | | 2 | 2 | 1 | 2 | | | | 6 | | | | | | | 13 | 14 |
| 24 | | | 1 | 1 | | 2 | | | | 2 | | | | | | | 6 | 6 |
| 28 | | | | | | | | | | | | | | | | | | |
| 32 | | | | | | | | | | | | | | | | | | |
| 36 | | | | | | | | | | | | | | | | | | |
| 40 | | | | | | | | | | | | | | | | | | |
| 44 | | | | | | | | | | | | | | | | | | |
| 48 | | | | | | | | | | | | | | | | | | |
| Итого | | | 10 | 22 | 5 | 21 | 2 | | | 40 | | | | | | | 100 | 90 |
| Итого | | | | | | | | | | | | | | | | | | 81 |

итог

81

Ведомость перечета деревьев назначенных в рубку

ВРЕМЕННАЯ ПРОБНАЯ ПЛОЩАДЬ N 3

Субъект Российской Федерации
Лесничество (лесопарк) Кыринское
Площадь 50га,

Забайкальский край
Квартал 378 Выдел 19

Номер очага вредных организмов _____ Размер пробной площади 0,8.

Таксационная характеристика:

тип леса рдд; состав 7л3б возраст 35 ; бонитет 4
полнота 0,7 ; запас на га 63 м3; возобновление

Время и причина ослабления лесного насаждения:

лесной пожар прошлых лет №25

Тип очага вредных организмов: эпизодический, хронический (подчеркнуть).

Фаза развития очага вредных организмов: начальная, нарастания численности,
собственно вспышка, кризис (подчеркнуть).

Состояние лесного насаждения, намечаемые мероприятия:

Усыхающее : в следствии лесного пожара насаждения потеряло биологическую
устойчивость на 89 % намечено проведение ССР

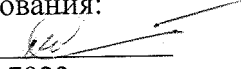
К нас ср 4,9

Исполнитель работ по проведению лесопатологического обследования:

ФИО Шильников В.А.

Дата составления документа

14.09.14г.

Подпись 

Телефон 217923

итог шт

лиственница

| ступени толщин ы, см | Количество деревьев по категориям состояния, шт | | | | | | | | | | | | | | | | Всего деревьев по ступеням толщины | | | |
|-------------------------------|---|----|-----|----|---|----|----|---|----|----|----|----|-------------------|----|----|-----------|---------------------------------------|----|-----|-------------------------|
| | I | II | III | IV | | | V | | | VI | | | ветровал. бурелом | | | аварийные | | | шт. | в том числе подлежат |
| | | | | НЗ | З | О | НЗ | З | О | НЗ | З | О | НЗ | З | О | НЗ | З | О | | |
| 1 | 2 | 3 | 4 | 5 | 6 | 7 | 8 | 9 | 10 | 11 | 12 | 13 | 14 | 15 | 16 | 17 | 18 | 19 | | |
| 8 | | | | | | | | | | | | | | | | | | | | |
| 12 | | | | 29 | 6 | 24 | 8 | | | 37 | | | | | | | 104 | 34 | | |
| 16 | | 2 | 13 | 28 | 5 | 25 | 1 | | | 35 | | | | | | | 109 | 31 | | |
| 20 | | 5 | 13 | 19 | 2 | 15 | 2 | | | 16 | | | | | | | 72 | 18 | | |
| 24 | | 2 | 2 | 4 | 1 | 5 | | | | 8 | | | | | | | 22 | 6 | | |
| 28 | | | | | | | | | | | | | | | | | | | | |
| 32 | | | | | | | | | | | | | | | | | | | | |
| 36 | | | | | | | | | | | | | | | | | | | | |
| 40 | | | | | | | | | | | | | | | | | | | | |
| 44 | | | | | | | | | | | | | | | | | | | | |
| 48 | | | | | | | | | | | | | | | | | | | | |
| Итого %: | | 3 | 9 | 26 | 5 | 22 | 4 | | | 31 | | | | | | | 100 | 88 | | |

итог шт

307

Берёза

| ступени толщин ы, см | Количество деревьев по категориям состояния, шт | | | | | | | | | | | | | | | | Всего деревьев по ступеням толщины | | | |
|-------------------------------|---|----|-----|----|---|----|----|---|----|----|----|----|-------------------|----|----|-----------|---------------------------------------|----|-----|-------------------------|
| | I | II | III | IV | | | V | | | VI | | | ветровал. бурелом | | | аварийные | | | шт. | в том числе подлежат |
| | | | | НЗ | З | О | НЗ | З | О | НЗ | З | О | НЗ | З | О | НЗ | З | О | | |
| 1 | 2 | 3 | 4 | 5 | 6 | 7 | 8 | 9 | 10 | 11 | 12 | 13 | 14 | 15 | 16 | 17 | 18 | 19 | | |
| 8 | | | | | | | | | | | | | | | | | | | | |
| 12 | | | | 9 | 2 | 6 | 1 | | | 15 | | | | | | | 33 | 38 | | |
| 16 | | | 5 | 8 | 1 | 7 | 1 | | | 9 | | | | | | | 31 | 30 | | |
| 20 | | | 2 | 4 | 1 | 2 | | | | 6 | | | | | | | 15 | 15 | | |
| 24 | | | 1 | 3 | | 2 | | | | 2 | | | | | | | 8 | 8 | | |
| 28 | | | | | | | | | | | | | | | | | | | | |
| 32 | | | | | | | | | | | | | | | | | | | | |
| 36 | | | | | | | | | | | | | | | | | | | | |
| 40 | | | | | | | | | | | | | | | | | | | | |
| 44 | | | | | | | | | | | | | | | | | | | | |
| 48 | | | | | | | | | | | | | | | | | | | | |
| Итого %: | | | 9 | 28 | 5 | 20 | 2 | | | 37 | | | | | | | 100 | 91 | | |

итог

87

Копия

Абрис

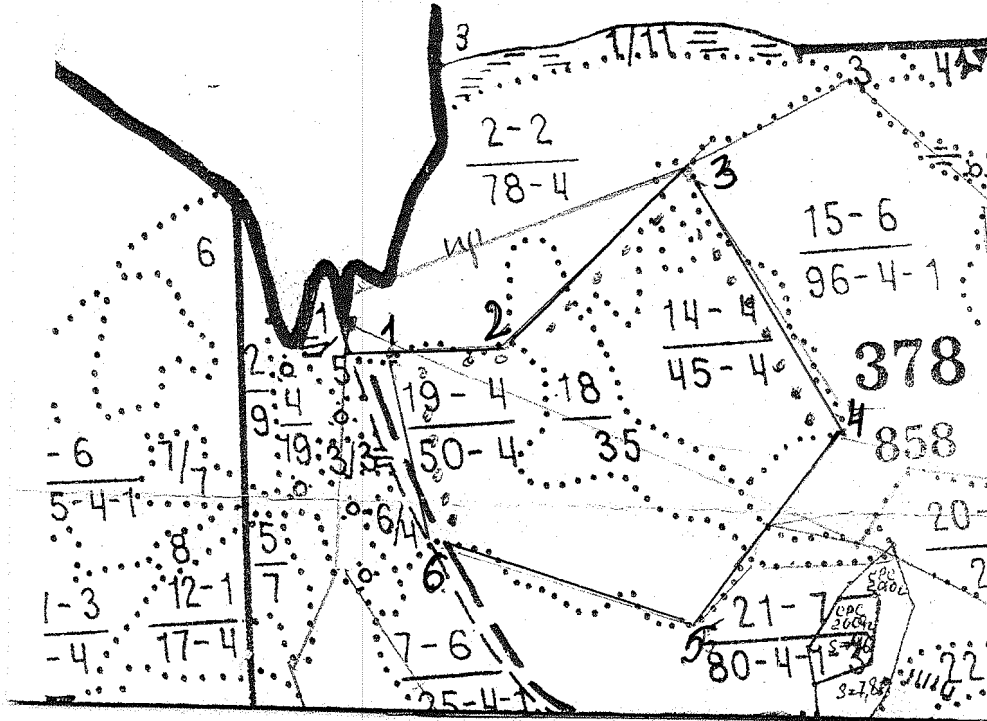
к акту лесопатологического обследования

М 1:10000

(1:25000)*

Кв. 378 выд: 14 пл 45 га
18 35
19 50

лесопатологический выдел 1 пл 130 га



Условные обозначения:

Площадки реласкоп - ●
границы выдела - ———
Визиры - - - - -

| выдела | Ленты (круговой площадки) перечета | | | | |
|--------------|------------------------------------|----------|-------------|-----------|-------------|
| | N ленты (площадки) | длина, м | ширина, м | радиус, м | площадь, га |
| | 1-24 | | | 14 | 0,05 |
| Номера точек | Координаты | | Румбы линий | Длина, м | |
| 1 | N 49°50,827 E 112°00,374 | | Св-89 | 507 | |
| 2 | N 49°50,826 E 112°00,722 | | Св-46 | 674 | |
| 3 | N 49°51,040 E 112°01,067 | | Юв-27 | 1026 | |
| 4 | N 49°49,849 E 112°00,493 | | Юз-37 | 824 | |
| 5 | N 49°50,087 E 111°00,762 | | Сз-72 | 800 | |
| 6 | N 49°50,397 E 111°00,595 | | Сз-18 | 652 | |

Итого пробная площадь 1,5 га.

Исполнитель работ по проведению лесопатологического исследования:

ФИО Джардубессей Н.Б. Подпись [Signature]
Дата составления документа 17.09.17 Телефон 217923