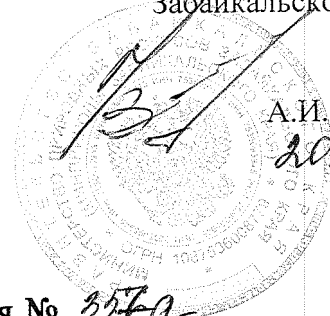


●■■Приложение 2
к приказу Минприроды России
от 16.09.2016 N 480

Форма
УТВЕРЖДАЮ:
Министр Природных ресурсов
Забайкальского края.



А.И. Волков.
20.03.18

Акт
лесопатологического обследования № 357а

лесных насаждений Кыринского лесничества (лесопарка)
Забайкальского края (субъект Российской Федерации)

Способ лесопатологического обследования:

1. Визуальный
2. Инструментальный

Место проведения

Участковое лесничество	Урочище (дача)	Квартал (кварталы)	Выдел (выделы)	Площадь, га
Кыринское		356	34	62

Лесопатологическое обследование проведено на общей площади 62 га.

2. Инструментальное обследование лесного участка.

2.1. Фактическая таксационная характеристика лесного насаждения соответствует (не соответствует) (нужное подчеркнуть) таксационному описанию. Причины несоответствия:

Ведомость лесных участков с выявленными несоответствиями таксационным описаниям приведена в приложении 1 к Акту.

2.2. Состояние насаждений: **с нарушенной устойчивостью**

с утраченной устойчивостью

причины повреждения: **лесной пожар №70 24.05.08 погодные условия**

Заселено (отработано) стволовыми вредителями:

Вид вредителя	Порода	Встречаемость (% заселенных деревьев)	Степень заселения лесного насаждения (слабая, средняя, сильная)
Сосновый усач <i>черный</i>	л	20	слабая

Повреждено огнем:

Вид пожара	Порода	Состояние корневых лап		Состояние корневой шейки		Подсушивание луба	
		процент поврежденных огнем	процент поврежденных корней	ожег корневой шейки по окружности (1/4; 2/4; 3/4; более 3/4)	процент поврежденных деревьев с данным повреждением	по окружности (1/4; 2/4; 3/4; более 3/4)	процент поврежденных деревьев с данным повреждением
Низовой с пеходом в верховой	с			Более 3/4	70	Более 3/4	30

Поражено болезнями:

Вид болезни	Порода	Встречаемость (% пораженных деревьев)	Степень поражения лесного насаждения (слабая, средняя, сильная)
		нет	

2.3. Выборке подлежит 81 % деревьев,

в том числе:

ослабленных % (причины назначения)

сильно ослабленных % (причины назначения)

усыхающих 17 % (причины назначения) заселены вредителями, ожег корневой шейки более 3/4

свежего сухостоя 15 %,

в том числе: свежего ветровала ____ %;
 свежего бурелома ____ %;
 старого ветровала ____ %;
 в том числе: старого бурелома ____ %;
 старого сухостоя 49 %;
 аварийных ____ %.

2.4. Полнота лесного насаждения после уборки деревьев, подлежащих рубке, составит 0,16.
 Критическая полнота для данной категории лесных насаждений составляет 0,3.

ЗАКЛЮЧЕНИЕ

С целью предотвращения негативных процессов или снижения ущерба от их воздействия назначено:

Участковое лесничество	Урочище (дача)	Квартал	Выдел	Площадь, выдела, га	Вид мероприятия	Площадь, мероприятия, га	Порода	Запас на выдел, куб. м	Крайние сроки проведения
Кыринское		356	34	62	ср	62	л	6540	Сентябрь 2018

Ведомость перечета деревьев, назначенных в рубку, и абрис лесного участка прилагаются (приложение 2 и 3 к Акту).

Меры по обеспечению возобновления:

Естественное зарастивание

Мероприятия, необходимые для предупреждения повреждения или поражения смежных насаждений:

своевременное проведение планируемых мероприятий

.Сведения для расчета степени повреждения:

год образования старого сухостоя

2011

основная причина повреждения древесины



верховой пожар, низовой пожар сильной интенсивности №70

Дата проведения обследований

18.09.17.

Исполнитель работ по проведению лесопатологического обследования:

Инженер Шильников В.А.
 Днепровский Н.Б.

подпись
 подпись

Раздел включается в акт в случае проведения лесопатологического обследования инструментальным способом.

приложение 1.1
к акту лесопатологического обследования

Результаты проведения лесопатологического обследования
лесных насаждений за сентябрь 2017 г.
(месяц)

Субъект Российской Федерации Забайкальский край Лесничество (лесопарк) Кыринское
Участковое лесничество Кыринское Урочище (лесная дача)

Номер квартала	Номер выдела	Площадь выдела, га	Целевое назначение лесов	Категория защитных лесов	Номер лесопатологического выдела	Площадь лесопатологического выдела, га	Таксационная характеристика лесного насаждения								Число деревьев на пробе, шт.	Распределение деревьев по категориям состояния, % от запаса										Признаки повреждения деревьев	Доля поврежденных деревьев, %	Причина ослабления, повреждения	Подлежит рубке, %	Назначенные мероприятия					
							состав	порода	возраст	средняя высота, м	средний диаметр, см	тип леса	плотота	бонитет		запас, куб. м/га	ослабленная	ослабленные	сильно ослабленные	усыхающие	свежий сухостой	старый ветровал	свежий ветровал	старый бурелом	свежий бурелом					старые бурелом	аварийные деревья	вида	ср		
1	2	3	4	5	6	7	8	9	10	11	12	13	14	15	16	17	18	19	20	21	22	23	24	25	26	27	28	29	30	31	32	33	34		
356	34	62	эксп	34	62	511с46	л	70	17	20	рт	0,6*	3	137*	918	1	12	17	15	45	9						319	329	91	857,	868,	77	ср	62	

Показатели, не соответствующие таксационному описанию отмечаются "*".

Исполнитель работ по проведению лесопатологического обследования:

ФИО Шильников В.А.

Подпись

Телефон 217923

Дата составления документа . 19.09.18.

Ведомость перечёта деревьев назначенных в рубку

ВРЕМЕННАЯ ПРОБНАЯ ПЛОЩАДЬ N 1

Субъект Российской Федерации
Лесничество (лесопарк) Кыринское
Площадь 62 га,

Забайкальский край
Квартал 356 Выдел 34

Номер очага вредных организмов _____ . Размер пробной площади 1,4 га.

Таксационная характеристика:

тип леса рт; состав 5л1с4б возраст 70; бонитет 3
полнота 0,6; запас на га 137 м3; возобновление

Время и причина ослабления лесного насаждения:

лесной пожар прошлых лет №70

Тип очага вредных организмов: эпизодический, хронический (подчеркнуть).

Фаза развития очага вредных организмов: начальная, нарастания численности,
собственно вспышка, кризис (подчеркнуть).

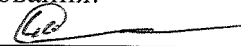
Состояние лесного насаждения, намечаемые мероприятия:

Усыхающее в следствии лесного пожара насаждения потеряло биологическую
устойчивость на 81 % намечено проведение ССР

К нас ср 5

Исполнитель работ по проведению лесопатологического обследования:

ФИО Шильников В.А.

Подпись 

Дата составления документа

18.09.14

Телефон 217923

Ведомость перечета деревьев

сосна

ступени толщин ы, см	Количество деревьев по категориям состояния, шт															Всего деревьев по ступеням толщины		
	I	II	III	IV		V		VI			ветровал, бурелом			аварийные			шт.	в том числе подлежат
				НЗ	З	НЗ	З	НЗ	З	О	НЗ	З	О	НЗ	З	О		
1	2	3	4	5	6	7	8	9	10	11	12	13	14	15	16	17	18	19
8																		
12																		
16				12	1	12	2			27			5				59	39
20			6	5	2	7	3			16			3				42	24
24			3	2	2	1	1			18			4				31	19
28		1	2	1		1				12			1				18	10
32																		
36																		
40																		
44																		
48																		
Итого %:		1	7	13	3	14	4			49			9				100	92

итог шт

150

лиственница

ступени толщин ы, см	Количество деревьев по категориям состояния, шт															Всего деревьев по ступеням толщины		
	I	II	III	IV		V		VI			ветровал, бурелом			аварийные			шт.	в том числе подлежат
				НЗ	З	НЗ	З	НЗ	З	О	НЗ	З	О	НЗ	З	О		
1	2	3	4	5	6	7	8	9	10	11	12	13	14	15	16	17	18	19
8																		
12				23	1	11	3			64			12				114	20
16			8	41	2	37	3			79			10				180	31
20		2	23	18	2	28				63			6				142	21
24		8	24	17	1	11				43			8				112	14
28			4	3		1				2			1				11	1
32																		
36																		
40																		
44																		
48																		
Итого %:		2	11	18	1	16	1			45			7				100	88

итог шт

559

Берёза

ступени толщин ы, см	Количество деревьев по категориям состояния, шт															Всего деревьев по ступеням толщины		
	I	II	III	IV		V		VI			ветровал, бурелом			аварийные			шт.	в том числе подлежат
				НЗ	З	НЗ	З	НЗ	З	О	НЗ	З	О	НЗ	З	О		
1	2	3	4	5	6	7	8	9	10	11	12	13	14	15	16	17	18	19
8																		
12				9	2	6	1			45			15				78	37
16			5	6	1	7	1			39			8				67	30
20			2	2	1	2				26			9				42	19
24			1	1		2				12			6				22	10
28																		
32																		
36																		
40																		
44																		
48																		
Итого %:			4	9	2	8	1			58			18				100	96

итог шт

209

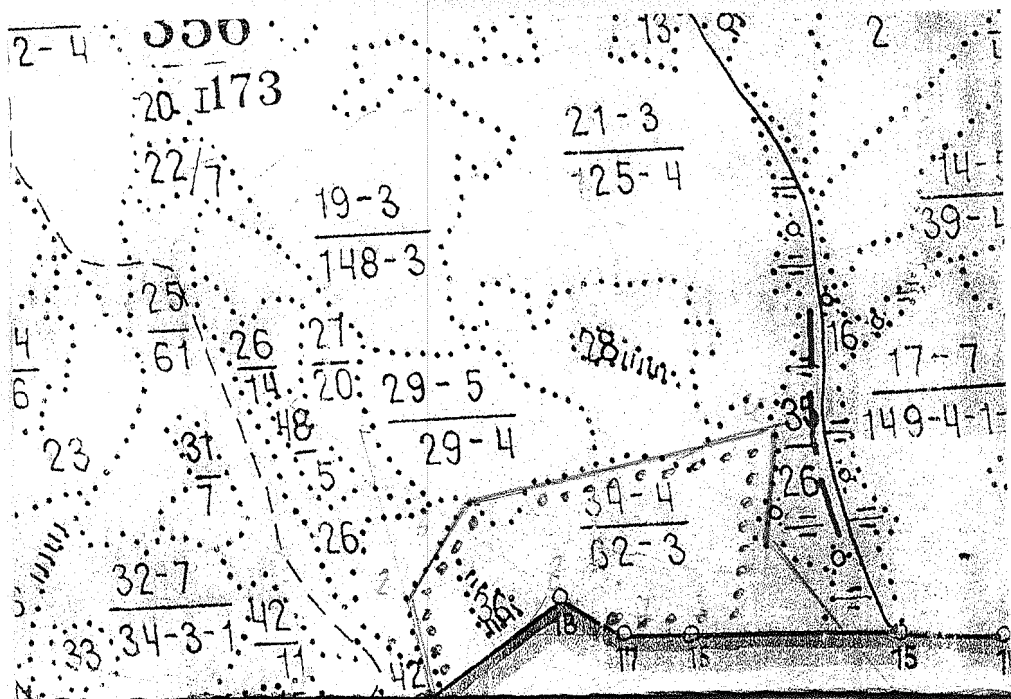
1004

к акту лесопатологического обследования
М 1:25000

Абрис участка

Кв. 356 выд: 34 пл 62 га

лесопатологический выдел 34 пл 62 га



Условные обозначения: границы выдела —
Визирь — — — — —

выдела	Ленты (круговой площадки) перечета				
	N ленты (площадки)	длина, м	ширина, м	радиус, м	площадь, га
	1-22			14	0,05
Номера точек	Координаты		Румбы линий	Длина, м	
1	N 49°48,276 E 112°01,170		Сз-10	352	
2	N49°48,388 E112°00,997		Св-29	366	
3	N49°48,590 E112°01,344		Св-80	1010	
4	N49°48,770 E112°02,282		Юв-8	348	
5	N49°48,299 E112°02,491		Юв-36	405	
6	N49°48,209 E112°01,900		Сз-88	721	
7	N49°48,119 E112°01,518		Сз-52	238	
			Юз-56	496	

Итого пробная площадь 1,6 га.

Исполнитель работ по проведению лесопатологического исследования:

ФИО Днепровский Н.Б.

Подпись

(Handwritten signature)

Дата составления документа 18.09.17

Телефон

217923