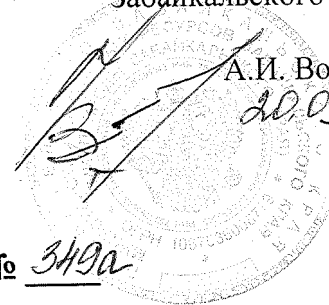


Приложение 2
к приказу Минприроды России
от 16.09.2016 N 480

Форма
УТВЕРЖДАЮ:
Министр Природных ресурсов
Забайкальского края.


А.И. Волков.
20.03.18г.

Акт
лесопатологического обследования № 349а

лесных насаждений Кыринского лесничества (лесопарка)
Забайкальского края (субъект Российской Федерации)

Способ лесопатологического обследования:

1. Визуальный
2. Инструментальный

Место проведения

Участковое лесничество	Урочище (дача)	Квартал (кварталы)	Выдел (выделы)	Площадь, га
Мангутское		213	17	20

Лесопатологическое обследование проведено на общей площади 20 га.

2. Инструментальное обследование лесного участка.

2.1. Фактическая таксационная характеристика лесного насаждения соответствует (не соответствует) (нужное подчеркнуть) таксационному описанию. Причины несоответствия:

Ведомость лесных участков с выявленными несоответствиями таксационным описаниям приведена в приложении 1 к Акту.

2.2. Состояние насаждений: с нарушенной устойчивостью

с утраченной устойчивостью

причины повреждения: лесной пожар № 26/5 23.05.09. *погодные условия.*

Заселено (отработано) стволовыми вредителями:

Вид вредителя	Порода	Встречаемость (% заселенных деревьев)	Степень заселения лесного насаждения (слабая, средняя, сильная)
	Б-ос	30	слабая

Повреждено огнем:

Вид пожара	Порода	Состояние корневых лап		Состояние корневой шейки		Подсушивание луба	
		процент поврежденных огнем корней	процент деревьев с данным повреждением	ожег корневой шейки по окружности (1/4; 2/4; 3/4; более 3/4)	процент деревьев с данным повреждением	по окружности (1/4; 2/4; 3/4; более 3/4)	процент деревьев с данным повреждением
Низовой с переходом в верховой	с			Более 3/4	40	Более 3/4	60

Поражено болезнями:

Вид болезни	Порода	Встречаемость (% пораженных деревьев)	Степень поражения лесного насаждения (слабая, средняя, сильная)
		нет	

2.3. Выборке подлежит 100% деревьев, в том числе:

ослабленных % (причины назначения)

сильно ослабленных % (причины назначения)

усыхающих 26% (причины назначения). заселены вредителями, ожег корневой шейки более 3/4

свежего сухостоя 19%,

в том числе: свежего ветровала ____%;
 свежего бурелома ____%;
 старого ветровала ____%;
 в том числе: старого бурелома ____%;
 старого сухостоя 55%;
 аварийных ____%.

2.4. Полнота лесного насаждения после уборки деревьев, подлежащих рубке, составит 0.
 Критическая полнота для данной категории лесных насаждений составляет 0,3.

ЗАКЛЮЧЕНИЕ

С целью предотвращения негативных процессов или снижения ущерба от их воздействия назначено:

Участковое лесничество	Урочище (дача)	Квартал	Выдел	Площадь, выдела, га	Вид мероприятия	Площадь, мероприятия, га	Порода	Запас на выдел, куб. м	Крайние сроки проведения
Мангутское		213	17	20	ср	20	л	905	ноябрь 2018 г.

Ведомость перечета деревьев, назначенных в рубку, и абрис лесного участка

прилагаются (приложение 2 и 3 к Акту).

Меры по обеспечению возобновления:

Естественное зарастивание

Мероприятия, необходимые для предупреждения повреждения или поражения смежных насаждений:

своевременное проведение планируемых мероприятий

Сведения для расчета степени повреждения:

год образования старого сухостоя

основная причина повреждения древесины


верховой пожар, низовой пожар сильной интенсивности 26/5

Дата проведения обследований

18.09.17.

Исполнитель работ по проведению лесопатологического обследования:

Инженер Шильников В.А.
 Днепропетровский Н.Б.

Вильников


подпись
 подпись

Раздел включается в акт в случае проведения лесопатологического обследования инструментальным способом.

Приложение №1

К акту лесопатологического обследования

Ведомость лесных участков с выявленными несоответствиями таксационным описаниям

Источники данных	Год проведения лесоустройства	Номер квартала	Номер выдела	Целевое назначение лесов	Категория защитных лесов	Номер лесопатологического выдела	Площадь лесопатологического выдела, га	Таксационная характеристика							Заложено пробных площадей			
								состав	по возрасту, лет	средняя высота, м	средний диаметр, см	тип леса	я	та		полнота	объем, м³	количество шт.
ТО	2003	231	17	20		17	20										50	0,8
Ф																		

Примечание:

ТО - таксационные описания

Ф - фактическая характеристика лесного насаждения

Исполнитель работ по проведению лесопатологического обследования:

ФИО Днепровский Н.Б.

Подпись



приложение 1.1
к акту лесопатологического обследования

Результаты проведения лесопатологического обследования
лесных насаждений за сентябрь 2017 г.
(месяц)

Субъект Российской Федерации Забайкальский край Лесничество (лесопарк) Кыринское
Участковое лесничество Мангутское Урочище (лесная дача)

Номер квартала	Номер выдела	Площадь выдела, га	Целевое назначение лесов	Категория защитных лесов	Номер лесопатологического выдела	Площадь лесопатологического выдела, га	Таксационная характеристика лесного насаждения								Число деревьев на пробе, шт.		Распределение деревьев по категориям состояния, % от запаса										Признаки повреждения деревьев	Доля поврежденных деревьев, %	Причина ослабления, повреждения	Подлежит рубке, %	Назначенные мероприятия				
							состав	порода	возраст	средняя высота, м	средний диаметр, см	тип леса	плотность	фонитет	запас, куб. м/га	ослабленная	ослабленные	очень ослабленные	усыхающие	свежий сухостой	старый сухостой	свежий ветровал	старый ветровал	свежий бурелом	старый бурелом	аварийные деревья					вид	площадь, га			
1	2	3	4	5	6	7	8	9	10	11	12	13	14	15	16	17	18	19	20	21	22	23	24	25	26	27	28	29	30	31	32	33	34	ср	20
213	17	20		эксп	17	20	761ос2	л	6	30	10	11	рт	0,6	3	52*	159	1	12	21	16	50						319	323	868,	857	87			

Показатели, не соответствующие таксационному описанию отмечаются "*".

Исполнитель работ по проведению лесопатологического обследования:

ФИО Шильников В.А.

Подпись *В.А. Шильников*

Дата составления документа . 19.03.18г. Телефон 217923

Ведомость перечета деревьев назначенных в рубку

ВРЕМЕННАЯ ПРОБНАЯ ПЛОЩАДЬ N 1

Субъект Российской Федерации

Забайкальский край

Лесничество (лесопарк) Кыринское (Мангутское)

Квартал 213 Выдел 17

Площадь 20 га,

Номер очага вредных организмов _____. Размер пробной площади 0,8 га.

Таксационная характеристика:

тип леса рт состав 7б1ос2л возраст 30; бонитет 3

полнота 0,6; запас на га 52 м3; возобновление

Время и причина ослабления лесного насаждения:

лесной пожар № 26/5

Тип очага вредных организмов: эпизодический, хронический (подчеркнуть).

Фаза развития очага вредных организмов: начальная, нарастания численности,
собственно вспышка, кризис (подчеркнуть).

Состояние лесного насаждения, намечаемые мероприятия:

Усыхающее : в следствии лесного пожара насаждения потеряло биологическую
устойчивость на 87 % намечено проведение ССР

К нас ср 5,

Исполнитель работ по проведению лесопатологического обследования:

ФИО Шильников В.А.

Подпись В.А. Шильников

Дата составления документа

18.09.14

Телефон 217923

лиственница

ступени толщин ы, см	Количество деревьев по категориям состояния, шт															Всего деревьев по ступеням толщины		
	I	II	III	IV		V		VI			ветровал, бурелом			аварийные			шт.	в том числе подлежат
				НЗ	З	НЗ	З	НЗ	З	О	НЗ	З	О	НЗ	З	О		
2	3	4	5	6	7	8	9	10	11	12	13	14	15	16	17	18	19	
1																		
8																		
12																		
16			2	11		6				5							24	46
20			4	6		5				3							18	29
24		1	2	1		1				1							6	6
28																		
32																		
36																		
40																		
44																		
48																		
Итого		2	17	38		25				19							100	81
%:																	48	

итго шт

Берёза

ступени толщин ы, см	Количество деревьев по категориям состояния, шт.															Всего деревьев по ступеням толщины		
	I	II	III	IV		V		VI			ветровал, бурелом			аварийные			шт.	в том числе подлежат
				НЗ	З	НЗ	З	НЗ	З	О	НЗ	З	О	НЗ	З	О		
2	3	4	5	6	7	8	9	10	11	12	13	14	15	16	17	18	19	
1																		
8																		
12				2	2	4	1			13							22	31
16			6	3	3	3				9							24	25
20			6	1		2				8							17	15
24			2		1					5							8	8
28																		
32																		
36																		
40																		
44																		
48																		
Итого			20	8	8	13	1			49							100	80
%:																	71	

итог

шт

Осина

ступени толщин ы, см	Количество деревьев по категориям состояния, шт															Всего деревьев по ступеням толщины		
	I	II	III	IV		V		VI			ветровал, бурелом			аварийные			шт.	в том числе подлежат
				НЗ	З	НЗ	З	НЗ	З	О	НЗ	З	О	НЗ	З	О		
2	3	4	5	6	7	8	9	10	11	12	13	14	15	16	17	18	19	
1																		
8																		
12										12							12	6
16										6							6	6
20										2							2	3
24																		
28																		
32																		
36																		
40																		
44																		
Итого																	20	
дер:																	100	100
Итого %:																	100	100

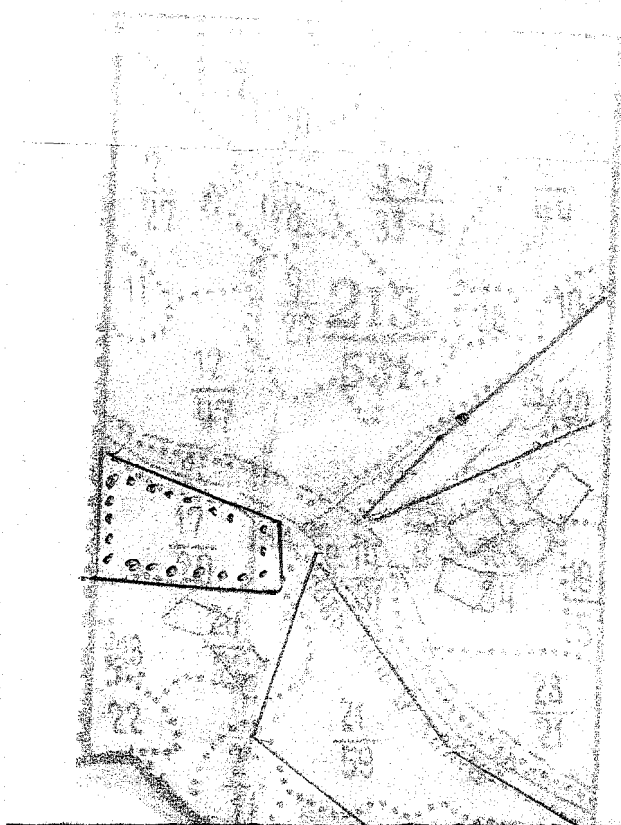
Приложение 3
к акту лесопатологического обследования

M 1:10000
M(1:25000)

Абрис участка

Кв. 213 выд: 17 пл 20га

лесопатологический выдел 17 пл 20 га



ния:

Реласкоп. Площадки-- ●●
границы выдела- ———
Визирь-

выдела	Ленты (круговой площадки) перечета				
	N ленты (площадки)	длина, м	ширина, м	радиус, м	площадь, га
	1 -20			14	0,04

Номера точек	Координаты	Румбы линий	Длина, м
1-2	N49°32.369E112°38.147	ЮВ--70	651
2-3	N49°32.231E112°38.645	ЮВ-3	241
3-4	N49°32.102E112°38.662	Сз-88	622
4-1	N49°32.090E112°38.135	С-0	439

Итого пробная площадь 0,8 га.

Исполнитель работ по проведению лесопатологического исследования:

Исполнитель работ по проведению лесопатологического исследования:

ФИО Днепровский Н.Б.

Подпись

Дата составления документа 18.08.17. Телефон 217923