

Приложение 2
к приказу Минприроды России
от 16.09.2016 N 480
Форма
УТВЕРЖДАЮ:
Министр Природных ресурсов
Забайкальского края.

А.И. Волков.
20.03.18г.

Акт
лесопатологического обследования № 348а

лесных насаждений Кыринского лесничества (лесопарка)
Забайкальского края (субъект Российской Федерации)

Способ лесопатологического обследования:

1. Визуальный
2. Инструментальный

Место проведения

Участковое лесничество	Урочище (дача)	Квартал (кварталы)	Выдел (выделы)	Площадь, га
Мангутское	.	160	4	29

Лесопатологическое обследование проведено на общей площади 29 га.

2. Инструментальное обследование лесного участка.

2.1. Фактическая таксационная характеристика лесного насаждения соответствует (не соответствует) (нужное подчеркнуть) таксационному описанию. Причины несоответствия!

Ведомость лесных участков с выявленными несоответствиями таксационным описаниям приведена в приложении 1 к Акту.

2.2. Состояние насаждений: с **нарушенной устойчивостью**

с **утраченной устойчивостью**

причины повреждения: лесной пожар № 40/1626.06.08.

Заселено (отработано) стволовыми вредителями:

Вид вредителя	Порода	Встречаемость (% заселенных деревьев)	Степень заселения лесного насаждения (слабая, средняя, сильная)
	Б-ос.	20	слабая

Повреждено огнем:

Вид пожара	Порода	Состояние корневых лап		Состояние корневой шейки		Подсушивание луба	
		процент поврежденных огнем корней	процент деревьев с данным повреждением	ожог корневой шейки по окружности (1/4; 2/4; 3/4; более 3/4)	процент деревьев с данным повреждением	по окружности (1/4; 2/4; 3/4; более 3/4)	процент деревьев с данным повреждением
Низовой с переходом в верховой	Б-ос.			Более 3/4	40	Более 3/4	60

Поражено болезнями:

Вид болезни	Порода	Встречаемость (% пораженных деревьев)	Степень поражения лесного насаждения (слабая, средняя, сильная)
		нет	

2.3. Выборке подлежит 100% деревьев,

в том числе:

ослабленных % (причины назначения)

сильно ослабленных % (причины назначения)

усыхающих 12% (причины назначения) заселены вредителями, ожог корневой шейки более 3/4

свежего сухостоя 11%,

в том числе: свежего ветровала ____ %;
 свежего бурелома ____ %;
 старого ветровала ____ %;
 в том числе: старого бурелома ____ %;
 старого сухостоя 77 %;
 аварийных ____ %.

2.4. Полнота лесного насаждения после уборки деревьев, подлежащих рубке, составит 0.
 Критическая полнота для данной категории лесных насаждений составляет 0,3.

ЗАКЛЮЧЕНИЕ

С целью предотвращения негативных процессов или снижения ущерба от их воздействия назначено:

Участковое лесничество	Урочище (дача)	Квартал	Выдел	Площадь, выдела, га	Вид мероприятия	Площадь, мероприятия, га	Порода	Запас на выдел, куб. м	Крайние сроки проведения
Мангутское		160	4	29	ср	29	л	1090	ноябрь 2018 г.

Ведомость перечета деревьев, назначенных в рубку, и абрис лесного участка

прилагаются (приложение 2 и 3 к Акту).

Меры по обеспечению возобновления:

Естественное заращивание

Мероприятия, необходимые для предупреждения повреждения или поражения смежных насаждений:

своевременное проведение планируемых мероприятий

Сведения для расчета степени повреждения:

год образования старого сухостоя

основная причина повреждения древесины

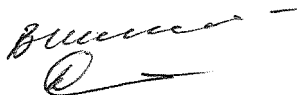
верховой пожар, низовой пожар сильной интенсивности № 40/16

Дата проведения обследований

18.09.17.

Исполнитель работ по проведению лесопатологического обследования:

Инженер Шильников В.А.
 Днепровский Н.Б.



подпись
 подпись

Раздел включается в акт в случае проведения лесопатологического обследования инструментальным способом.

Приложение №1

К акту лесопатологического обследования

Ведомость лесных участков с выявленными несоответствиями таксационным описаниям

Источники данных	Год проведения инвентаризации	Номер квартала	Номер выдела	Целевое назначение лесов	Категория защитных лесов	Номер лесопатологического выдела	Площадь лесопатологического выдела, га	Таксационная характеристика								Заложено пробных площадей		
								по возрасту, годам	средняя высота, м	средний диаметр, см	тип леса	тип астанации	полнота	бонитет	запас, куб. м		общая площадь, га	
ТО	2003																19	
Ф																		1,3

Примечание:

ТО - таксационные описания

Ф - фактическая характеристика лесного насаждения

Исполнитель работ по проведению лесопатологического обследования:

Ф.И.О. Днепровский Н.Б.

Подпись 

приложение 1.1
к акту лесопатологического обследования

Результаты проведения лесопатологического обследования
лесных насаждений за сентябрь 2017 г.

(месяц)
Субъект Российской Федерации Забайкальский край Лесничество (лесопарк) Кыринское
Участковое лесничество Мангутское Урочище (лесная дача)

Номер квартала	Номер выдела	Площадь выдела, га	Целевое назначение лесов	Категория защитных лесов	Номер лесопатологического выдела	Площадь лесопатологического выдела, га	Таксационная характеристика лесного насаждения								Число деревьев на пробе, шт.	Распределение деревьев по категориям состояния, % от запаса										Признаки повреждения деревьев	Доля поврежденных деревьев, %	Причина ослабления, повреждения	Подожжит рубке, %	Назначенные мероприятия			
							состав	порода	возраст	средняя высота, м	средний диаметр, см	тип леса	плотность	фонитет		запас, куб. м/га	ослабленная	ослабленные	сильно ослабленные	усыхающие	свежий сухостой	старый сухостой	свежий ветровал	старый ветровал	свежий бурелом					старый бурелом	аварийные деревья	вид	ср
1	2	3	4	5	6	7	8	9	10	11	12	13	14	15	16	17	18	19	20	21	22	23	24	25	26	27	28	29	30	31	32	33	34
							862ос+	л	6	20	6	4	рт	0,6	4	23	101	1	6	12	11	70					314,	92	868,	93	ср	29	
160	4	29		эксп	4	29																					326,		857		ср	29	

Показатели, не соответствующие таксационному описанию отмечаются "**".

Исполнитель работ по проведению лесопатологического обследования:

ФИО Шильников В.А.

Дата составления документа

19.03.18

Подпись *В.А. Шильников*

тел 217923

Ведомость перечета деревьев назначенных в рубку

ВРЕМЕННАЯ ПРОБНАЯ ПЛОЩАДЬ N 1

Субъект Российской Федерации
Лесничество (лесопарк) Кыринское (Мангутское) Забайкальский край
Площадь 29 га, Квартал 160 Выдел 4

Номер очага вредных организмов _____ . Размер пробной площади 1 га.

Таксационная характеристика:

тип леса рт состав 8б2ос+л возраст 20; бонитет 4
полнота 0,6; запас на га 23м3; возобновление

Время и причина ослабления лесного насаждения:

лесной пожар прошлых лет № 40/15

Тип очага вредных организмов: эпизодический, хронический (подчеркнуть).

Фаза развития очага вредных организмов: начальная, нарастания численности,
собственно вспышка, кризис (подчеркнуть).

Состояние лесного насаждения, намечаемые мероприятия:

Усыхающее : в следствии лесного пожара насаждения потеряло биологическую
устойчивость на 100 % намечено проведение ССР

К нас ср 5,

Исполнитель работ по проведению лесопатологического обследования:

ФИО Шильников В.А.

Подпись Шильников В.А.

Дата составления документа

18.09.17г.

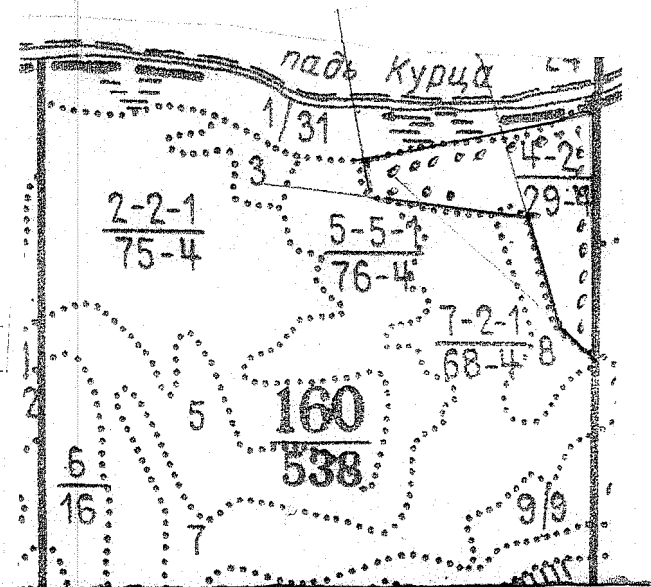
Телефон 217923

Приложение 3
к акту лесопатологического обследования
Абрис участка

М 1:10000

Кв. 160 выд: 4 пл 29га

лесопатологический выдел 4 пл 29 га



4

выдела	Ленты (круговой площадки) перечеа				
	№ ленты (площадки)	длина, м	ширина, м	радиус, м	площадь, га
4	1-20			15	0,05
Номера точек	Координаты		Румбы линий	Длина, м	
1-2	N49°50.197E112°52.935		Ю-0	578	
2-3	N49°50.732E112°52.988		Сз-50	120	
3-4	N49°50.135E112°52.763		Сз-17	352	
4-5	N49°50.135E112°52.402		Сз-82	401	
5-6	N49°50.186E112°52.423		Сз-10	100	
6-1			Св-80	751	

Реласкоп. Площадки-- **cc**

Условные обозначения: границы выдела- **—**

Визеры

Исполнитель работ по проведению лесопатологического исследования:

ФИО Днепровский Н.Б.

Подпись

Дата составления документа 18.09.14г. Телефон 217923