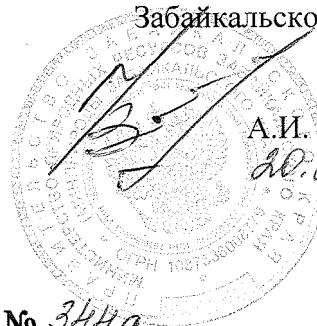


Приложение 2
к приказу Минприроды России
от 16.09.2016 N 480

Форма
УТВЕРЖДАЮ:
Министр Природных ресурсов
Забайкальского края.



А.И. Волков.
20.03.18г.

Акт
лесопатологического обследования № 344а

лесных насаждений Кыринского лесничества (лесопарка)
Забайкальского края (субъект Российской Федерации)

Способ лесопатологического обследования:

1. Визуальный
2. Инструментальный

Место проведения

Участковое лесничество	Урочище (дача)	Квартал (кварталы)	Выдел (выделы)	Площадь, га
Мангутское		213	21	59

Лесопатологическое обследование проведено на общей площади 59га.

2. Инструментальное обследование лесного участка.

2.1. Фактическая таксационная характеристика лесного насаждения соответствует (не соответствует) (нужное подчеркнуть) таксационному описанию. Причины несоответствия:

Ведомость лесных участков с выявленными несоответствиями таксационным описаниям приведена в приложении 1 к Акту.

2.2. Состояние насаждений: с нарушенной устойчивостью

с утраченной устойчивостью

причины повреждения: лесной пожар №26/5 23.05.09

Заселено (отработано) стволовыми вредителями:

Вид вредителя	Порода	Встречаемость (% заселенных деревьев)	Степень заселения лесного насаждения (слабая, средняя, сильная)
	б-ос	20	слабая

Повреждено огнем:

Вид пожара	Порода	Состояние корневых лап		Состояние корневой шейки		Подсушивание луба	
		процент поврежденных огнем корней	процент деревьев с данным повреждением	ожог корневой шейки по окружности (1/4; 2/4; 3/4; более 3/4)	процент деревьев с данным повреждением	по окружности (1/4; 2/4; 3/4; более 3/4)	процент деревьев с данным повреждением
Низовой с переходом в верховой	с			Более 3/4	40	Более 3/4	60

Поражено болезнями:

Вид болезни	Порода	Встречаемость (% пораженных деревьев)	Степень поражения лесного насаждения (слабая, средняя, сильная)
		нет	

2.3. Выборке подлежит 64% деревьев,

в том числе:

ослабленных % (причины назначения)

сильно ослабленных % (причины назначения)

усыхающих 13% (причины назначения) заселены вредителями, ожог корневой шейки более 3/4

свежего сухостоя 6%,

в том числе: свежего ветровала %;

свежего бурелома ___%;

старого ветровала %;
 в том числе: старого бурелома ____%;
 старого сухостоя 45%;
 аварийных ____%.

2.4. Полнота лесного насаждения после уборки деревьев, подлежащих рубке, составит *0,22*
 Критическая полнота для данной категории лесных насаждений составляет 0,3.

ЗАКЛЮЧЕНИЕ

С целью предотвращения негативных процессов или снижения ущерба от их воздействия назначено:

Участковое лесничество	Урочище (дача)	Квартал	Выдел	Площадь, выдела, га	Вид мероприятия	Площадь, мероприятия, га	Порода	Запас на выдел, куб. м	Крайние сроки проведения
Мангутское		213	21	59	ссп	59	б	1888	ноябрь 2018 г.

Ведомость перечета деревьев, назначенных в рубку, и абрис лесного участка

прилагаются (приложение 2 и 3 к Акту).

Меры по обеспечению возобновления:

Естественное зарастивание

Мероприятия, необходимые для предупреждения повреждения или поражения смежных насаждений:

своевременное проведение планируемых мероприятий

.Сведения для расчета степени повреждения:

год образования старого сухостоя

2011

основная причина повреждения древесины

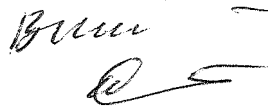
верховой пожар, низовой пожар сильной интенсивности 26/5 2009

Дата проведения обследований

19.09.17.

Исполнитель работ по проведению лесопатологического обследования:

Инженер Шильников В.А.
 Днепровский Н.Б.



подпись
 подпись

Раздел включается в акт в случае проведения лесопатологического обследования инструментальным способом.

Приложение №1

К акту лесопатологического обследования

Ведомость лесных участков с выявленными несоответствиями таксационным описаниям

Источники данных	Год проведения лесоустройства	Номер квартала	Номер выдела	Целевое назначение лесов	Категория защитных лесов	Номер лесопатологического выдела	Площадь лесопатологического выдела, га	Таксационная характеристика								Заложено пробных площадей				
								состав	возраст	средняя высота	средний диаметр	тип леса	тип местности	тип обстановки	запас	количество	общая площадь			
ТО	2003	213	21	59		21	59	в	да	та, м	стр;	см	леса	я	тет	а	шт.	га		1,6
Ф																40				

Примечание:

ТО - таксационные описания

Ф - фактическая характеристика лесного насаждения

Исполнитель работ по проведению лесопатологического обследования:

Ф.И.О. Днепровский Н.Б.

Подпись



Приложение 2
к акту лесопатологического обследования
Ведомость перечета деревьев назначенных в рубку

ВРЕМЕННАЯ ПРОБНАЯ ПЛОЩАДЬ N 1

Субъект Российской Федерации

Забайкальский край

Лесничество (лесопарк) Кыринское (Мангутское)

Квартал 213 Выдел 21

Площадь 59 га.

Номер очага вредных организмов _____ Размер пробной площади 1,6 га.

Таксационная характеристика:

тип леса рт состав 8б2ос возраст 30; бонитет 4

полнота 0,6; запас на га 40м3; возобновление

Время и причина ослабления лесного насаждения:

лесной пожар 26/5

Тип очага вредных организмов: эпизодический, хронический (подчеркнуть).

Фаза развития очага вредных организмов: начальная, нарастания численности,
собственно вспышка, кризис (подчеркнуть).

Состояние лесного насаждения, намечаемые мероприятия:

Усыхающее : в следствии лесного пожара насаждения потеряло биологическую
устойчивость на 80 % намечено проведение ССР

К нас ср 3,7

Исполнитель работ по проведению лесопатологического обследования:

ФИО Шильников В.А.

Подпись В.А. Шильников

Дата составления документа 19.09.17

Телефон 217923

Лиственница

Ступени толщин ы, см	Количество деревьев по категориям состояния, шт															Всего деревьев по ступеням толщины				
	I	II	III	IV			V			VI			ветровал, бурелом			аварийные			шт.	в том числе подлежат 19
				НЗ	З	НЗ	З	НЗ	З	О	НЗ	З	О	НЗ	З	О	НЗ	З		
1	2	3	4	5	6	7	8	9	10	11	12	13	14	15	16	17	18	19		
8																		#ДЕЛО!		
12																		#ДЕЛО!		
16																		#ДЕЛО!		
20																		#ДЕЛО!		
24																		#ДЕЛО!		
28																		#ДЕЛО!		
32																		#ДЕЛО!		
36																		#ДЕЛО!		
40																		#ДЕЛО!		
44																		#ДЕЛО!		
48																		#ДЕЛО!		
Итого %:	###	###	####	####	####	###	###	###	###	###	####	####	####	####	####	####	####	###	#ДЕЛО!	

итго шт

Берёза

Ступени толщин ы, см	Количество деревьев по категориям состояния, шт															Всего деревьев по ступеням толщины				
	I	II	III	IV			V			VI			ветровал, бурелом			аварийные			шт.	в том числе подлежат 19
				НЗ	З	НЗ	З	НЗ	З	О	НЗ	З	О	НЗ	З	О	НЗ	З		
1	2	3	4	5	6	7	8	9	10	11	12	13	14	15	16	17	18	19		
8																				
12				12	8	11				58							89	33		
16			6	25	1	13				44							89	31		
20		1	27	24	1	12				16							81	20		
24			5	2	2					3							12	3		
28																				
32																				
36																				
40																				
44																				
48																				
Итого %:		0	14	23	4	13				45								100	86	
итог шт																			271	

Осина

Ступени толщин ы, см	Количество деревьев по категориям состояния, шт															Всего деревьев по ступеням толщины				
	I	II	III	IV			V			VI			ветровал, бурелом			аварийные			шт.	в том числе подлежат 19
				НЗ	З	НЗ	З	НЗ	З	О	НЗ	З	О	НЗ	З	О	НЗ	З		
1	2	3	4	5	6	7	8	9	10	11	12	13	14	15	16	17	18	19		
8																				
12										68							68	26		
16										45							45	34		
20			15							18							33	22		
24																				
28																				
32																				
36																				
40																				
44																				
Итого дер:																		146		
Итого %:			18							82								100	82	

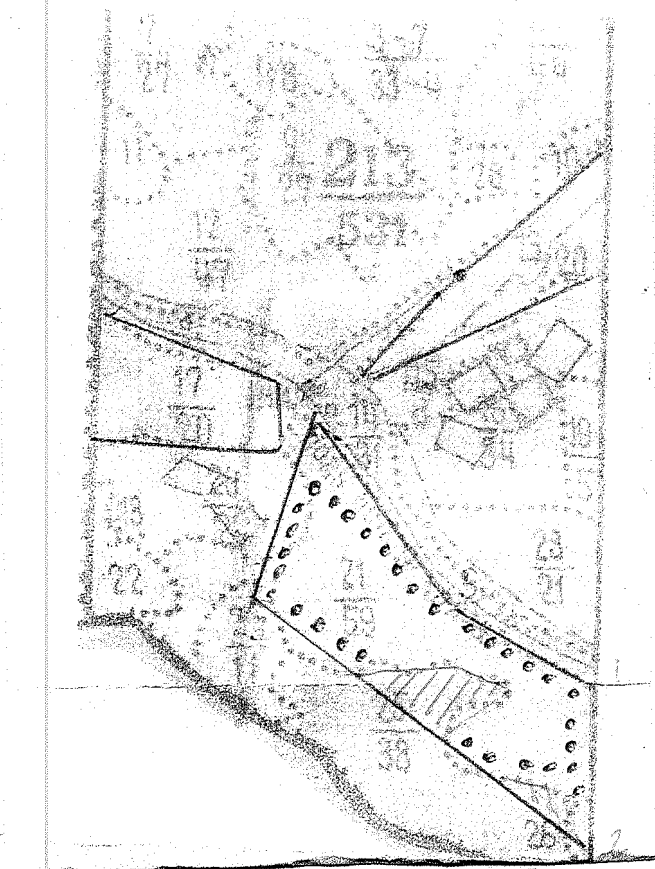
Приложение 3
к акту лесопатологического обследования

М 1:10000

Абрис участка

Кв. 213 выд: 21 пл 59га

лесопатологический выдел 21 пл 59 га



Условные обозначения:

Реласкоп. Площадки-- ● ●
границы выдела- ———
Визеры-
НЕ ЖКА. ПА. [ш]

выдела	Ленты (круговой площадки) перечета				
	№ ленты (площадки)	длина, м	ширина, м	радиус, м	площадь, га
	1-32			14	0,05
Номера точек	Координаты		Румбы линий	Длина, м	
1-2	N49°32.455E112°38.105		Ю-0	410	
2-3	N49°32.401E112°38.087		СЗ-65	1230	
3-4	N49°32.211E112°38.222		СВ-25	541	
4-5	N49°32.541E112°38.312		ЮВ-39	621	
5-1			ЮВ-73	500	

Итого пробная площадь 1,6га.

Исполнитель работ по проведению лесопатологического исследования:

ФИО Днепровский Н.Б.

Подпись

Дата составления документа 19.09.14

Телефон 217923