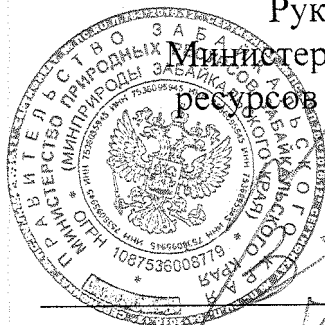


УТВЕРЖДАЮ:

Руководитель
Министерства природных
ресурсов Забайкальского
края



А.И. Волков

« 27 » 12 2017 год.

**Акт
лесопатологического обследования № 338**

лесных насаждений Кыринского лесничества (лесопарка)
Забайкальский край (субъект Российской Федерации)

Способ лесопатологического обследования: 1. Визуальный

2. Инструментальный

Место проведения

Участковое лесничество	Урочище (дача)	Квартал (кварталы)	Выдел (выделы)	Площадь, га
Мангутское	Шонича	115	18	36

Лесопатологическое обследование проведено на общей площади 36 га.

в том числе: свежего ватрвала _____ 0 %
 свежего бурелома _____ %
 старого ватрвала _____ %
 в том числе, старого бурелома _____ %
 старого сухостоя _____ 5 %
 аварийных _____ %

2.4. Полнота лесного насаждения после уборки деревьев, подлежащих рубке, составит _____ 0,6 _____
 Критическая полнота для данной категории лесных насаждений составляет _____ 0,3 _____

ЗАКЛЮЧЕНИЕ

С целью предотвращения негативных процессов или снижения ущерба от их воздействия назначено:

Участковое лесничество	участок (дочка)	квартал	выдел	Площадь выдела, га	Вид мероприятия	Площадь мероприятия, га	порода	запас на выдел, куб	Крайние сроки проведения
Манутское		115	1а	36	ССР	13,2	С	138	2017-18

Ведомости перечня деревьев, назначенных в рубку, и збрис лесного участка прилагаются (приложение 2 и 3 к Акту)

Меры по обеспечению возобновления:

посадка культур

Мероприятия, необходимые для предупреждения повреждения или поражения смежных насаждений:

Планируется проведение лесопатологического обследования

Сведения для расчета степени повреждения:

Год образования сухостоя _____ 2017 _____

Основная причина повреждения древесины _____ лесной пожар № 29 от 09.06.2017г. _____

Дата проведения обследований _____ 10.09.2017г. _____

Исполнитель работ по проведению лесопатологического обследования:

ФИО _____ Буриданов М. Г. _____

Подпись _____



*Раздел включается в акт в случае проведения лесопатологического обследования инструментальным способом

Ведомость перечня деревьев назначенных в рубку

ВРЕМЕННАЯ ПРобНАЯ ПЛОЩАДЬ № 1

Субъект Российской Федерации Забайкальский край
 Лесничество (лесозарк) Киринское квартал 115 выдел 18
 Площадь 13,2 га
 Номер очага вредных организмов _____ Размер пробной площади 0,5
 Таксационная характеристика:
 тип леса Р,Д состав 10С Возраст 85 бонитет 3
 полнота 0,7 запас на га 141 возобновление _____ отсутствует

Время и причина ослабления лесного насаждения:
лесной пожар № 29/13 от 09.06.2017г.

Тип очага вредных организмов: энтомологический, хронический (подчеркнуть)

Фаза развития очага вредных организмов: начальная, нарастающая численности, соответственно
 вспышка, кризис (подчеркнуть)

Состояние лесного насаждения, намечаемые мероприятия
в следствии лесного пожара 2017 года, насаждение полностью потеряло
свою экологическую устойчивость на 95% (по бонитету), назначена
эксплуатационная рубка с оставлением жизнеспособных деревьев

К (породы)	С -	4,6
	Л -	
	Б -	
	Ос -	
К (насаждения)		4,6

Исполнитель работ по проведению лесопатологического обследования:

ФИО Куприянов М.Г. Подпись 

Дата составления документа 20.12.2019 Телефон 8(30235)21-1-21

домость перече́та дере́вьев пробной площади № 1

Размер пробной площади

0,5 га.

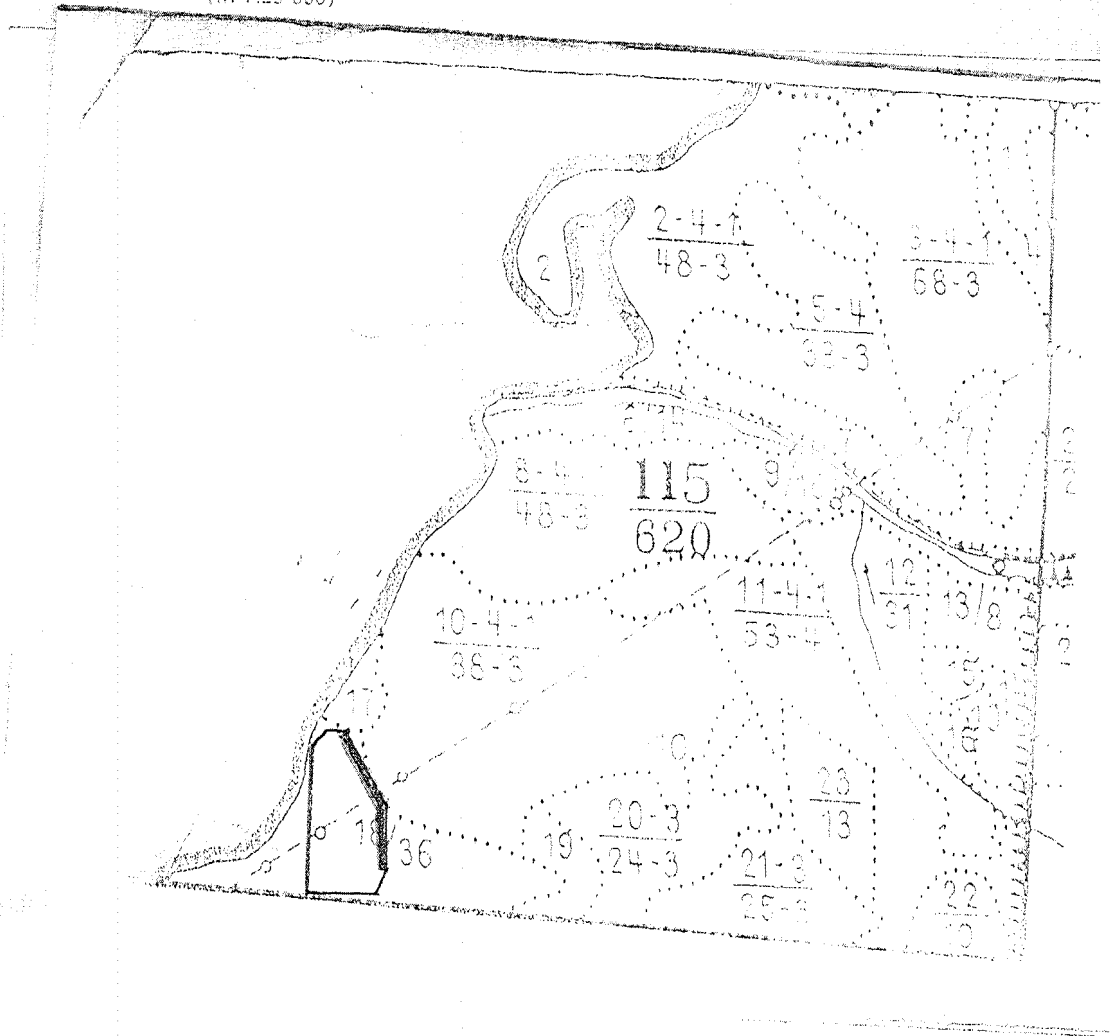
Порода - сосна

Степень толщи ны, см.	Количество деревьев по категориям состояния, шт.															Всего деревьев по ступеням толщины		
	I	II	III	IV		V		VI			Ветровал, бурелом			Аварийные деревья			шт.	в т.ч. подлежит рубке %
				НЗ	З	НЗ	З	НЗ	З	О	НЗ	З	О	НЗ	З	О		
1	2	3	4	5	6	7	8	9	10	11	12	13	14	15	16	17	18	19
8																	0	0
12							24										24	100
16						2	11										13	100
20				2		12	29										43	100
24				4	2	15	13										34	100
28			2	5	2	7	7			4							27	93
32		1	2	4	3	4	4			1							19	84
36		2		2	1	1	1			2							9	78
40			1	1	1	1	1			1							6	83
44						1											1	100
48																	0	0
52																	0	0
56																	0	0
60																	0	0
64																	0	0
68																	0	0
Итого %	0	2	3	10	5	24	51	0	0	5	0	0	0	0	0	0	176	95

Образ участка

М 1:10 000

(М 1:25 000)



Номер шпалы	Плоты (круговой площадки) по периметру				
	№ ден. шп. (площадки)	длина, м	ширина, м	радиус, м	площ. кв. м
18	1	223	10		0,22
	2	285	10		0,28
итого					0,5

Номера точек	координаты	рубы линии	длина, м

Условные обозначения:



— участок проведения леснотологического обследования

▬ пробная площадка по периметру

ФИО

Куприянов М.Г.

Подпись

Дата составления документа

30.12.2017

Телефон

8(30235)21-1-21