

УТВЕРЖДАЮ:

Руководитель
Министерства природных
ресурсов Забайкальского
края



А.И. Волков

«24» 12 2017 год.

**Акт
лесопатологического обследования № 336**

лесных насаждений Кыринского лесничества (лесопарка)
Забайкальский край (субъект Российской Федерации)

Способ лесопатологического обследования: 1. Визуальный

2. Инструментальный

Место проведения

Участковое лесничество	Урочище (дача)	Квартал (кварталы)	Выдел (выделы)	Площадь, га
Мангутское	Шонича	115	8	48

Лесопатологическое обследование проведено на общей площади 48 га.

2. инструментальное обследование лесного участка.*

2.1. Фактическая таксационная характеристика лесного насаждения соответствует (не соответствует) (нужное подчеркнуть) таксационному описанию. Причины несоответствия: давность лесоустройства (1992г.), лесные пожары.

Ведомость лесных участков с выявленными несоответствиями таксационным описаниям приведена ниже в приложении 1 к Акту.

2.2. Состояние насаждений: с нарушенной устойчивостью
с утраченной устойчивостью

причины повреждения: лесной пожар № 29/13 от 09.06.2017г.

Заселено (отработано) стволовыми вредителями:

Вид вредителя	Порода	Встречаемость (%) заселенных деревьев)	Степень заселения лесного насаждения (слабая, средняя, сильная)
Черный сосновый усач	сосна	58	сильная

Повреждено огнём:

Вид пожара	Порода	Состояние корневых дисков		Состояние корневой шейки		Получивание дуба	
		процент поврежденных огнем корней	процент деревьев с данным повреждением	ожог корневой шейки по окружности (1/4;2/4;3/4; более 3/4)	процент деревьев с данным повреждением	по окружности (1/4;2/4;3/4; более 3/4)	процент деревьев с данным повреждением
Пиловой устойчивый сильный интенсивность II	сосна	90	97	более 3/4	97	более 3/4	97

Поражено болезнями:

Вид болезни	Порода	Встречаемость (% пораженных деревьев)	Степень поражения лесного насаждения (слабая, средняя, сильная)
нет			

2.3. Выборке подлежит 97 % деревьев,
в том числе:
ослабленных _____ % (причины назначения) _____
сильно ослабленных _____ % (причины назначения) _____
усыхающих 13 % (причины назначения) (ожог корневой шейки более 3/4)
свежего сухостоя 81 %

в том числе: свежего ветровала _____ 0 %
 свежего бурелома _____ %
 старого ветровала _____ %
 в том числе: старого бурелома _____ %
 старого сухостоя _____ 3 %
 аварийных _____ %

2.4. Полнота лесного насаждения после уборки деревьев, подлежащих рубке, составит _____ 0,02
 Критическая полнота для данной категории лесных насаждений составляет _____ 0,3

ЗАКЛЮЧЕНИЕ

С целью предотвращения негативных процессов или снижения ущерба от их воздействия назначено:

Участковое лесничество	участок (дача)	квартал	Выдел	Площадь выдела, га	Вид мероприятия	Площадь мероприятия, га	порода	запас на выдел, куб.м	Крайние сроки проведения
Мангутское		115	8	48	ССР	2,4	С	431	2017-18

Ведомость перечня деревьев, назначенных в рубку, и абрис лесного участка прилагаются (приложение 2 и 3 к Акту)

Меры по обеспечению возобновления:

посадка лукультур

Мероприятия, необходимые для предупреждения повреждения или поражения смежных насаждений:

Планируется проведение лесопатологического обследования

Сведения для расчета степени повреждения:

Год образования сухостоя _____ 2017 _____

Основная причина повреждения древесины:

лесной пожар № 29/13 от 09.06.2017г.

Дата проведения обследований _____ 10.09.2017г. _____

Исполнитель работ по проведению лесопатологического обследования:

ФИО _____ Курьянов М.Г. _____

Подпись _____



*Раздел включается в акт в случае проведения лесопатологического обследования инструментальным способом

Ведомость лесных участков с выявленными несоответствиями таксационным описаниям

Источник данных	Год проведения обследования	Номер квартала	Номер выдела	Площадь выдела, га	Лесное инвентарное описание	Категория защитных лесов	Номер лесопатологического выдела	Площадь лесопатологического выдела	Таксационная характеристика											Заложено пробных площадей						
									состав	покрыт	средняя высота, м	средний диаметр, см	тип леса	тип устояния	местопроизрастания	полнота	бонитет	число деревьев	количество, шт.	общая площадь, га						
ТО	1992	115	8	48	запр	запр			10С	С	70	18	20	РГ	В2	0,8	3	220								
Ф		115	8	48	запр	пол	2,4		10С	С	95	18	20	Р,Л,Г	В2	0,8	3	180	1	2,4						

Примечание:

ТО - таксационное описание
Ф - фактическое зарекомендованное описание

Исполнитель работ по проведению лесопатологического обследования

Подпись

Куприянов М.Г.

ФИО

Результаты проведения лесопатологического обследования лесных насаждений за сентябрь 2017 г. (месяц)

Субъект Российской Федерации
Мастковское лесничество

Забайкальский край
Мангутское

Лесничество (лесхоз)
Урочище (лесная дача)

Исследуемое
Идентификация

№ п/п	История насаждения	Возраст	Средняя высота	Средняя ширина	Средняя толщина	Средняя диаметр	Распределение деревьев по диаметровому составу, % от общего										Итого	Исследования	Исследования										
							10-15	16-20	21-25	26-30	31-35	36-40	41-45	46-50	51-55	56-60				61-65	66-70								
1	История насаждения	8	10	11	12	13	14	15	16	17	18	19	20	21	22	23	24	25	26	27	28	29	30	31	32	33	34	Исследования	Исследования
115	История насаждения	10С	95%	18	20	Р.Ц	0,8	3	180*	1182	0	2	5	30	58	6	0	0	0	0	0	0	0	0	0	0	0	Исследования	Исследования
			С	95%	18	20	Р.Ц	0,8	3	180*	1182	0	2	5	58	6	0	0	0	0	0	0	0	0	0	0	Исследования	Исследования	
			Б							0	0																		
			Ц							0	0																		

Подготовлено по результатам работы лесопатологической службы

Исполнитель работы по акту лесопатологического обследования

ФИО: Кулиманов М.Г.

Подпись



Дата составления документа: 10.12.2017

Телефон

84 302 51711-1-21

Ведомость перечня деревьев назначенных в рубку
ВРЕМЕННАЯ ПРОБНАЯ ПЛОЩАДЬ № 1

Субъект Российской Федерации Забайкальский край
 Лесничество (лесопарк) Кировское квартал 115 выдел 8
 Площадь 2,4 га
 Номер очага вредных организмов _____ Размер пробной площади 2,4
 Таксационная характеристика
 тип леса Р.Л. состав 10С Возраст 95 бенкет 3
 полнота 0,8 запас на га 180 возобновление отсутствует
 Время и причина ослабления лесного насаждения
лесной пожар № 29/13 от 09.06.2017г.

Тип очага вредных организмов: эпизодический, хронический (подчеркнуть)
 Фаза развития очага вредных организмов: начальная, нарастающая численности, собственно вспышка, кризис (подчеркнуть)

Состояние лесного насаждения, намечаемые мероприятия:

в следствии лесного пожара 2017 года, насаждение полностью потеряло
 свою биологическую устойчивость на 97% погибшее), назначена
 сплошная санитарная рубка с оставлением жизнеспособных деревьев


К (породы)	С -	4,6
	Л -	
	Б -	
	Ос -	
К (насаждения)		4,6

Исполнитель работ по проведению лесопатологического обследования:

ФИО

Куприянов М.Г.

Подпись



Дата составления документа

20.11.2017

Телефон

8(30235)21-1-21

домость перече́та дере́вьев про́бной пло́щади № 1

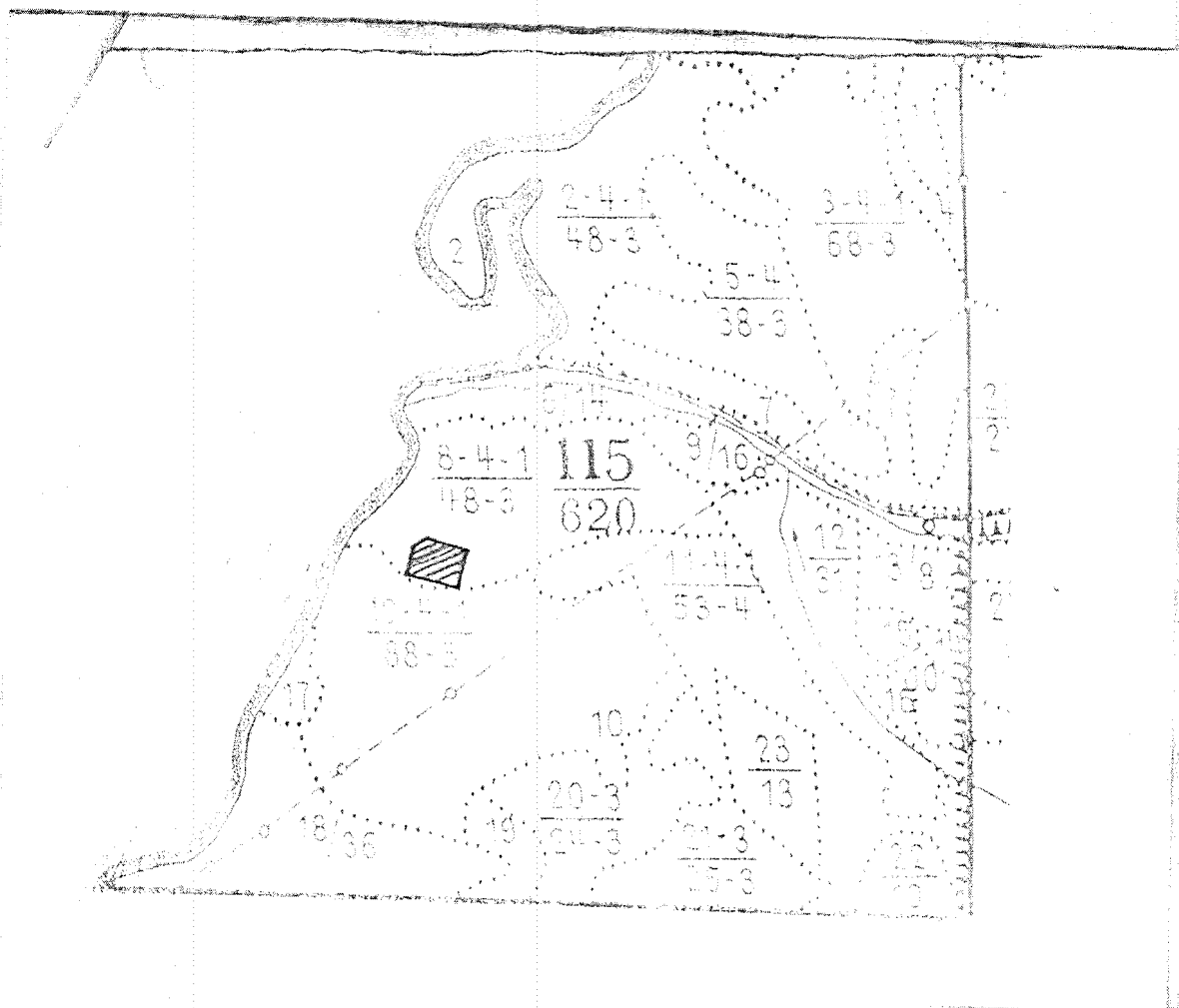
Порода - сосна

Размер про́бной пло́щади

2,4 га.

Ступень толщины, см.	Количество деревьев по категориям состояния, шт.																Всего деревьев по ступеням толщины	
	I	II	III	IV		V		VI			Ветровал, бурелом			Аварийные деревья			шт.	в т.ч. подлежит рубке %
				НЗ	З	НЗ	З	НЗ	З	О	НЗ	З	О	НЗ	З	О		
1	2	3	4	5	6	7	8	9	10	11	12	13	14	15	16	17	18	19
8																	132	100
12																	186	100
16				12		60	96										168	100
20				24		66	120										210	100
24				12		84	72			6							174	100
28			6	12	6	48	36			6							114	95
32			6	12	6	6				12							42	86
36			6	12	6	12	12			6							54	89
40		6		12	6	6	6			6							42	86
44			6	18		12	6										42	86
48				18													18	100
52																	0	0
56																	0	0
60																	0	0
64																	0	0
68																	0	0
Итого %	0	1	2	11	2	25	56	0	0	3	0	0	0	0	0	0	1182	97

Абрис участка
М 1:10 000
* (М 1:25 000)



Номер подоя	Ленты (круговой площадки) переучета				
	характер площадки	длина, м	ширина, м	радиус, м	площадь, Га
8	оплошной переучет				2,4

Номера точек	координаты	румбы линий	длина, м

Условные обозначения:



участок проведения лесопатологического обследования

пробный участок

ФИО

Куприянов М.Г.

Подпись

Дата составления документа

20.12.2019

Телефон

8(30235)21-1-21