

УТВЕРЖДАЮ:

Руководитель
Министерства природных
ресурсов Забайкальского
края



А.И. Волков

«29» 12 2017 год.

**Акт
лесопатологического обследования № 335**

лесных насаждений Кыринского лесничества (лесопарка)
Забайкальский край (субъект Российской Федерации)

Способ лесопатологического обследования: 1. Визуальный
2. Инструментальный

Место проведения

Участковое лесничество	Урочище (дача)	Квартал (кварталы)	Выдел (выделы)	Площадь, га
Мангутское	Шонича	115	2	48

Лесопатологическое обследование проведено на общей площади 48 га.

2. инструментальное обследование лесного участка.*

2.1. Фактическая таксационная характеристика лесного насаждения соответствует (не соответствует) (нужное подчеркнуть) таксационному описанию. Причины несоответствия: давность лесоустройства (1992г.), лесные пожары.

Ведомость лесных участков с выявленными несоответствиями таксационным описаниям приведена ниже в приложении 1 к Акту.

2.2. Состояние насаждений: с нарушенной устойчивостью
с утраченной устойчивостью

причины повреждения:

лесной пожар № 29/13 от 09.06.2017г.

Заселено (отработано) стволовыми вредителями:

Вид вредителя	Порода	Встречаемость (% заселенных деревьев)	Степень заселения лесного насаждения (слабая, средняя, сильная)
Черный сосновый усач	сосна	67	сильная
Березовый заболонник	береза	50	сильная
Черный сосновый усач	лиственница	54	сильная

Повреждено огнём:

Вид пожара	Порода	Состояние корневых дач		Состояние корневой шейки		Подсушивание дуба	
		процент поврежденных огнем корней	процент деревьев с данным повреждением	ожог корневой шейки по окружности (1/4; 2/4; 3/4; более 3/4)	процент деревьев с данным повреждением	по окружности (1/4; 2/4; 3/4; более 3/4)	процент деревьев с данным повреждением
Низовой устойчивый сильный интенсивности	Лиственница	90	97	более 3/4	97	более 3/4	97
Низовой устойчивый сильный интенсивности	сосна	90	97	более 3/4	97	более 3/4	97
Низовой устойчивый сильный интенсивности	береза	100	100	более 3/4	100	более 3/4	100

Поражено болезнями:

Вид болезни	Порода	Встречаемость (% пораженных деревьев)	Степень поражения лесного насаждения (слабая, средняя, сильная)
нет			

2.3. Выборке подлежит 97 % деревьев.

в том числе:

ослабленных _____ % (причины назначения)

сильно ослабленных _____ % (причины назначения)

усыхающих 13 % (причины назначения)

свежего сухостоя 78 %

(ожог корневой шейки более 3/4.)

в том числе: свежего ветровала _____ 0 %
 свежего бурелома _____ %
 старого ветровала _____ %
 в том числе, старого бурелома _____ %
 старого сухостоя _____ 6 %
 аварийных _____ %

2.4 Полнота лесного насаждения после уборки деревьев, подлежащих рубке, составит _____ 0,02
 критическая полнота для данной категории лесных насаждений составляет _____ 0,3

ЗАКЛЮЧЕНИЕ

С целью предотвращения негативных процессов или снижения ущерба от их воздействия назначено:

Участковое лесничество	урочище (дача)	квартал	Выдел	Площадь выдела, га	Вид мероприятия	Площадь мероприятия, га	порода	запас на выдел, куб.м	Крайние сроки проведения
Мангутское		115	2	48	БСР	4,4	С	640	2017-18

Ведомость перечета деревьев, назначенных в рубку, и абрис лесного участка прилагаются (приложение 2 и 3 к Акту).

Мера по обеспечению возобновления:

посадка л/культур

Мероприятия, необходимые для предупреждения повреждения или поражения смежных насаждений:

Планируется проведение лесопатологического обследования

Сведения для расчета степени повреждения:

Год образования сухостоя _____ 2017 _____

Основная причина повреждения древесины _____

лесной пожар № 29/13 от 09.06.2017г.

Дата проведения обследований _____ 10.09.2017г. _____

Исполнитель работ по проведению лесопатологического обследования:

ФИО _____

Куврилов М.Г.

Подпись _____



*Раздел включается в акт в случае проведения лесопатологического обследования инструментальным способом

Приложение 1
к акту лесопатологического обследования

Ведомость лесных участков с выявленными несоответствиями таксационным описаниям

Источник данных	Год проведения лесоустройства	Номер карты	Номер выдела	Площадь выдела, га	Целевое назначение лесов	Категория защитных лесов	Номер лесопатологического выдела	Площадь лесопатологического выдела	Таксационная характеристика											Заложено пробных площадей								
									состав	попояс	возраст, лет	средняя высота, м	средний диаметр, см	тип леса	тип условий местопрорастания	поднота	бонитет	внеш. культура	количество, шт.	общая площадь, га								
ТО	1992	115	2	48	Заш	запр					70	17	18	Р/ДЛ	В2	0,7	3	180										
Ф		115	2	48	Заш	запр	4,4				95	17	18	Р/ДЛ	В2	0,7	3	147	1	0,5								

Примечание:

- 10 таксационные описания
- Ф фактическая характеристика лесного насаждения

Исполнитель работ по проведению лесопатологического обследования:

ФИО _____ Куприянов М.Г.

Подпись _____



Ведомость перечня деревьев назначенных в рубку

ВРЕМЕННАЯ ПРОБНАЯ ПЛОЩАДЬ № 1

Субъект Российской Федерации	Забайкальский край	квартал	113	видел	2
Лесничество (лесопарк)	Куринское				
Площадь	4,4			Размер пробной площади	0,3
номер очага вредных организмов					
Положительная характеристика					
тип леса	РДЛ	состав	50%Белб	Возраст	95
полнота	0,7	звас на га	147	возобновление	осуществляет

Время и причина ослабления лесного насаждения:

лесной пожар № 29/13 от 09.06.2017г.

Тип очага вредных организмов: антропогенный, хронический (подчеркнуть)

Фаза развития очага вредных организмов: начальная, нарастающая численности, собственно вспышка, кризис (подчеркнуть)

Состояние лесного насаждения, намечаемые мероприятия:

в следствии лесного пожара 2017 года, вследствие возможности пожара
своем классе индексом устойчивости на 97% пологинел, выгнана
сплошная санитарная рубка с оставлением жизнеспособных деревьев

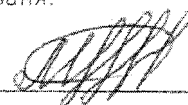
К (породы)	С -	4,6
	Л -	4,6
	Б -	5,0
	Ос -	0,0
К (насаждения)		4,6

Исполнитель работ по проведению лесопатологического обследования:

ФИО

Куприянов М.Г.

Подпись



Дата составления документа

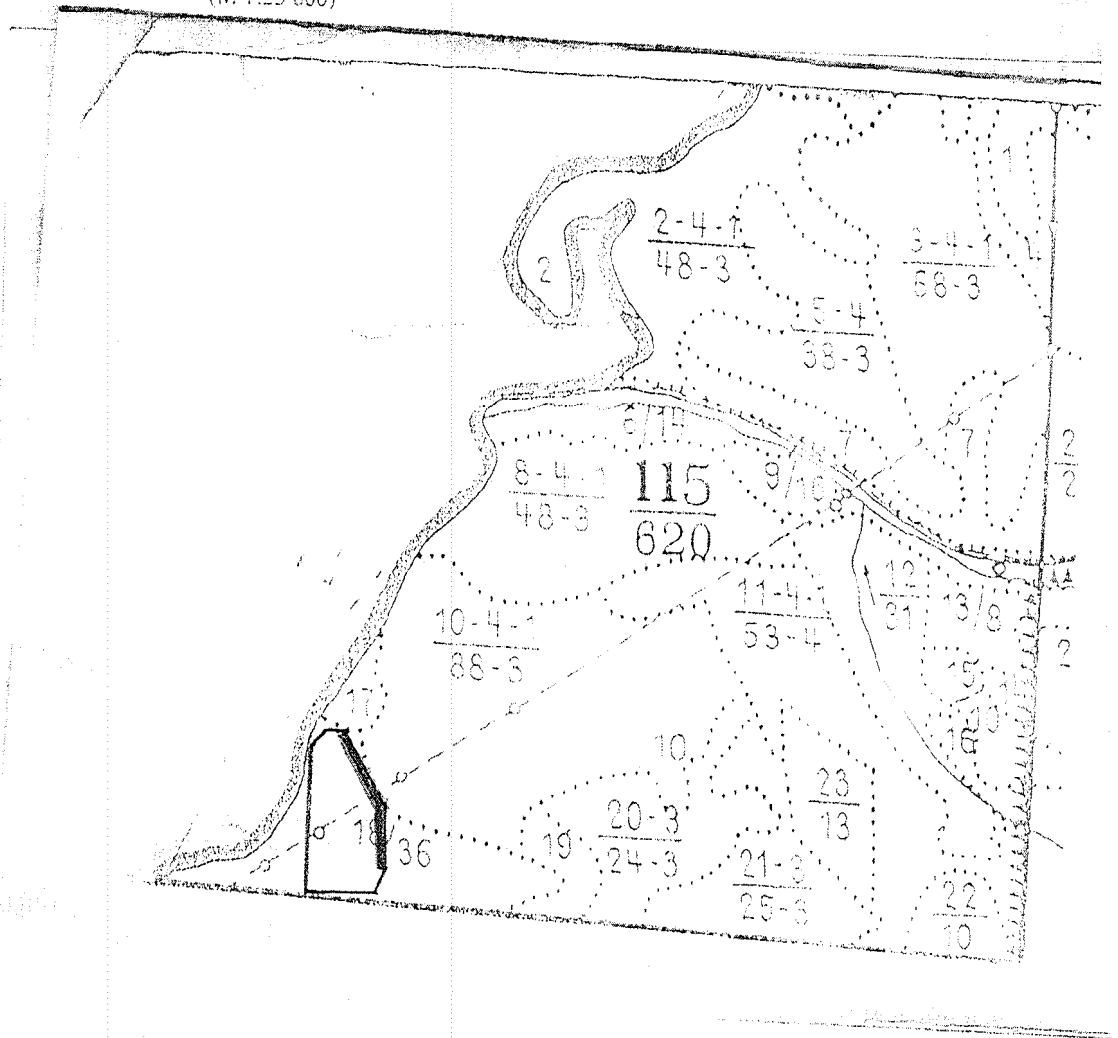
20.12.2019 г.

Телефон

8(30235)21-1-21



Приложение 2
к акту лесопатологического обследования


Абрис участка
М 1:10 000
(М 1:25 000)



№ участка	Ленты (круговой плановки) перебора				
	№ ленты (площадки)	длина, м	ширина, м	радиус, м	площадь, м ²
	1	223	10		0,22
	2	285	10		0,28
итого					0,5

Номера точек	координаты	румбы линий	длина, м

Условные обозначения:  участок проведения лесопатологического обследования;  пробная площадь на периметру

ФИО Куприянов М.Г. Подпись 

Дата составления документа 20.12.2019г Телефон 8(30233)21-1-21