

УТВЕРЖДАЮ:

Министр природных ресурсов
Забайкальского края

А.И. Волков

2017г.



Акт лесопатологического обследования 332

лесных насаждений Чернышевское лесничества (лесопарка)

Забайкальский Край (субъект Российской Федерации)

Способ лесопатологического обследования: 1. Визуальный

2. Инструментальный

Место проведения

Участковое лесничество	Урочище (дача)	Квартал (кварталы)	Выдел (выделы)	Площадь, га
Чернышевское	Жупкос	16	64	25

Лесопатологическое обследование проведено на общей площади 25 га.

2. Инструментальное обследование лесного участка

2.1 Фактическая таксационная характеристика лесного насаждения соответствует (не соответствует) (нужное подчеркнуть) таксационному описанию. Причины несоответствия:

Соответствует.

Ведомость лесных участков с выявленными несоответствиями таксационным описаниям приведена в приложении 1 к Акту.

2.2 Состояние насаждений с нарушенной устойчивостью

с утраченной устойчивостью

Причины повреждения:

лесной пожар № 45/24 от 18.05.2016г.

В том числе: заселено (отработано) стволовыми вредителями

Вид вредителя	Порода	Встречаемость (% заселённых деревьев)	Степень заселения лесного насаждения (слабая, средняя, сильная)
нет			

Повреждено огнём

Вид пожара	Порода	Состояние корневых лап		Состояние корневой шейки		Подсушивание луба	
		процент повреждённых огнём корней	процент деревьев с данным повреждением	ожог корневой шейки по окружности (1/4; 2/4;3/4;более 3/4)	процент деревьев с данным повреждением	по окружности (1/4; 2/4;3/4;более 3/4)	процент деревьев с данным повреждением
Низовой беглый средняя	Б			Более 3/4		Более 3/4	100%
	Ос			Более 3/4		Более 3/4	100%
	Л			Более 3/4		Более 3/4	100%

Поражено болезнями

Вид болезни	Порода	Встречаемость (% поражённых деревьев)	Степень поражения лесного насаждения (слабая, средняя, сильная)
нет			

2.3. Выборке подлежит 100% деревьев,

в том числе:

ослабленных _____ % (причины назначения) _____

сильно ослабленных ___ % (причины назначения) _____

усыхающих ___ % (причины назначения) _____

свежего сухостоя 13 %,

в том числе: свежего ветровала 19 %

свежего бурелома ___ %

старого ветровала ___ %

в том числе: старого бурелома ___ %

старого сухостоя 68 %

2.4. Полнота лесного насаждения после уборки деревьев, подлежащих рубке, составит _____
Критическая полнота для данной категории лесных насаждений составляет 0,3

ЗАКЛЮЧЕНИЕ

С целью предотвращения негативных процессов или снижения ущерба от их воздействия назначено:

Участковое лесничество	Урочище (дача)	Квартал	Выдел	Площадь, выдела, га	Вид мероприятия	Площадь, мероприятия, га	Порода	Запас на выдел, кбм	Крайние сроки проведения
Чернышевское	Жупкос	16	64	25	ссп	11,6	Б	742	2018г
							Ос	93	
							Л	93	

Ведомость перечета деревьев назначенных в рубку и абрис лесного участка прилагаются (приложение 2 и 3 к Акту)

Меры по обеспечению возобновления: естественное заращивание

Мероприятия, необходимые для предупреждения повреждения или поражения смежных насаждений - планируется проведение лесопатологического обследования.

Сведения для расчёта понижающего коэффициента стоимости древесины:

год образования старого сухостоя: 2017г.

основная причина повреждения древесины: лесной пожар №45 /24 от 18.05.2016г.

Дата проведения обследований: 25 июля 2017г.

Исполнитель работ по проведению лесопатологических обследований:

ФИО. Начальник ПХС-3 Чернышевского филиала КГСАУ «Забайкалсхоз»

Супрун А.В.

Подпись 

Ведомость перечета деревьев назначенных в рубку**ВРЕМЕННАЯ ПРОБНАЯ ПЛОЩАДЬ № 1**

Субъект Российской Федерации Забайкальский Край
Лесничество (лесопарк) Чернышевское Квартал 16 Выдел 64
Площадь 11,6 га,

Номер очага вредных организмов _____ Размер пробной площади 0,5 га

Таксационная характеристика:

Тип леса РТР В-3 Состав 8Б. 1Ос. 1Л Возраст Б-40 Ос-40 Л-40 Бонитет 3

Полнота 0,7 Запас на га 80 Возобновление: естественное зарастивание

Время и причина ослабления лесного насаждения

В результате лесного пожара №45/24 весной от 18.05.2016г.

Тип очага вредных организмов: эпизодический, хронический (подчеркнуть)

Фаза развития очага вредных организмов: начальная, нарастания численности, собственно вспышка, кризис (подчеркнуть)

Состояние лесного насаждения, намечаемые мероприятия: Насаждение вследствие лесного пожара потеряло биологическую устойчивость на 100%. Рекомендуемые мероприятие – сплошная санитарная рубка.

$K_{cp} B = 5$

$K_{cp} Oc = 5$

$K_{cp} Л. = 5$

$K_{нас.} = 5$

Исполнитель работ по проведению лесопатологических обследований:

ФИО Супрун А.В.

Подпись



Дата составления документа 19.11.17г. Телефон. 83026521998

ВЕДОМОСТЬ ПЕРЕЧЁТА ДЕРЕВЬЕВ

оборотная сторона

Порода: берёза

Ступени толщины см	Количество деревьев по категориям состояния, шт.																Всего деревьев по ступеням толщины		
	I	II	III	IV		V		VI			ветровал, бурелом			аварийные деревья			шт.	в т.ч. подлежат рубке, %	
				НЗ	З	НЗ	З	НЗ	З	О	НЗ	З	О	НЗ	З	О			
1	2	3	4	5	6	7	8	9	10	11	12	13	14	15	16	17	18	19	
12						14				47				18				87	100
16						8				47				16				71	100
20						15				39				12				66	100
24						3				16				6				25	100
Итого, %						16				63				21				249	100

Порода: осина

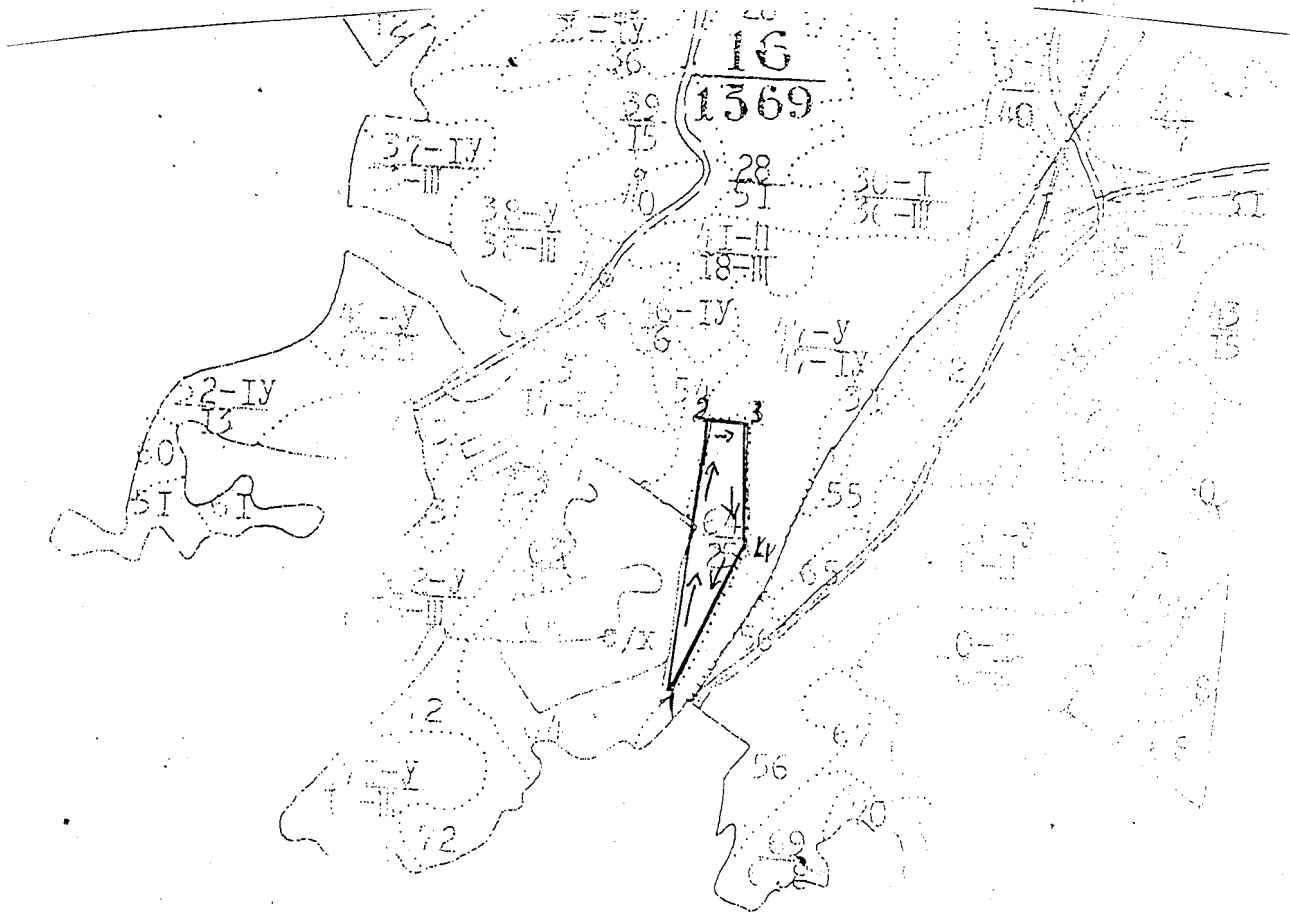
Ступе ни толщи ны см	Количество деревьев по категориям состояния, шт.																Всего деревьев по ступеням толщины		
	I	II	III	IV		V		VI			ветровал, бурелом			аварийные деревья			шт.	в т.ч. подлежат рубке, %	
				НЗ	З	НЗ	З	НЗ	З	О	НЗ	З	О	НЗ	З	О			
1	2	3	4	5	6	7	8	9	10	11	12	13	14	15	16	17	18	19	
12										10				2				12	100
16										3				2				5	100
20										3				1				4	100
24										1				1				2	100
Итого , %										74				26				23	100

Порода: лиственница

Ступен и толщи ны см	Количество деревьев по категориям состояния, шт.																Всего деревьев по ступеням толщины	
	I	II	III	IV		V		VI			ветровал, бурулом			аварийные деревья			шт.	в т.ч. подлежат рубке, %
				НЗ	З	НЗ	З	НЗ	З	О	НЗ	З	О	НЗ	З	О		
1	2	3	4	5	6	7	8	9	10	11	12	13	14	15	16	17	18	19
12										16							16	100
16										9							9	100
20										5							5	100
24										3							3	100
Итого, %										100							33	100



Примечание: НЗ - незаселенное, З - заселенное, О - отработанное вредителями.

Абрис участка

М 1: 10000
*(М 1:25000)

Номер выдела	Ленты (круговой площадки) перечёта				
	№ ленты (площадки)	длина, м	ширина, м	радиус, м	площадь, га
64	1	100	50		0,50

Номера точек	Координаты	Румбы линий	Длина, м

Условные обозначения:  - место отвода
 - маршрутный ход

Исполнитель работ по проведению лесопатологических обследований:

ФИО Супрун А.В. Подпись

Дата составления документа 19.12.2017 г. Телефон 83026521998