

Приложение 2
К приказу Минприроды
России
От 16.09.2016 №480

УТВЕРЖДАЮ:

Министр природных ресурсов
Забайкальского края

А.И. Волков

« 30 » / 12 / 2017 г.

**Акт
лесопатологического обследования 331**

лесных насаждений Чернышевское лесничества (лесопарка)

Забайкальский Край (субъект Российской Федерации)

Способ лесопатологического обследования: 1. Визуальный

2. Инструментальный

Место проведения

Участковое лесничество	Урочище (дача)	Квартал (кварталы)	Выдел (выделы)	Площадь, га
Чернышевское	Жупкос	16	56	60

Лесопатологическое обследование проведено на общей площади 60 га.

2. Инструментальное обследование лесного участка

2.1 Фактическая таксационная характеристика лесного насаждения соответствует (не соответствует) (нужное подчеркнуть) таксационному описанию. Причины несоответствия: Соответствует.

Ведомость лесных участков с выявленными несоответствиями таксационным описаниям приведена в приложении 1 к Акту.

2.2 Состояние насаждений с нарушено устойчивостью

с утраченной устойчивостью

Причины повреждения:

лесной пожар № 45/24 от 18.05.2016г.

В том числе: заселено (отработано) стволовыми вредителями

Вид вредителя	Порода	Встречаемость (% заселённых деревьев)	Степень заселения лесного насаждения (слабая, средняя, сильная)
нет			

Повреждено огнём

Вид пожара	Порода	Состояние корневых лап		Состояние корневой шейки		Подсушивание луба	
		процент повреждённых огнём корней	процент деревьев с данным повреждением	ожог корневой шейки по окружности (1/4; 2/4; 3/4; более 3/4)	процент деревьев с данным повреждением	по окружности (1/4; 2/4; 3/4; более 3/4)	процент деревьев с данным повреждением
Низовой беглый средняя	Б			Более 3/4		Более 3/4	97,7%
	Л			Более 3/4		Более 3/4	95,56%

Поражено болезнями

Вид болезни	Порода	Встречаемость (% поражённых деревьев)	Степень поражения лесного насаждения (слабая, средняя, сильная)
нет			

2.3. Выборке подлежит 97 % деревьев,

в том числе:

ослабленных _____ % (причины назначения) __

сильно ослабленных _____ % (причины назначения) __

усыхающих 11 % (причины назначения) ожог корневой шейки более 3/4

свежего сухостоя 21 %,

в том числе: свежего ветровала 10 %

свежего бурелома _____ %

старого ветровала _____ %

в том числе: старого бурелома _____ %

старого сухостоя 55 %

2.4. Полнота лесного насаждения после уборки деревьев, подлежащих рубке, составит ____
Критическая полнота для данной категории лесных насаждений составляет 0,3

ЗАКЛЮЧЕНИЕ

С целью предотвращения негативных процессов или снижения ущерба от их воздействия назначено:

Участковое лесничество	Урочище (дача)	Квартал	Выдел	Площадь, выдела, га	Вид мероприятия	Площадь, мероприятия, га	Порода	Запас на выдел, кбм	Крайние сроки проведения
Чернышевское	Жупкос	16	56	60	ссп	15,3	Б	1515	2018г
							Л	168	

Ведомость перечета деревьев назначенных в рубку и абрис лесного участка прилагаются (приложение 2 и 3 к Акту)

Меры по обеспечению возобновления: естественное зарощивание

Мероприятия, необходимые для предупреждения повреждения или поражения смежных насаждений - планируется проведение лесопатологического обследования.

Сведения для расчёта понижающего коэффициента стоимости древесины:

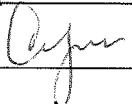
год образования старого сухостоя: 2018г.

основная причина повреждения древесины: лесной пожар №45 /24 от 18.05.2016г.

Дата проведения обследований: 14 июнь 2017г.

Исполнитель работ по проведению лесопатологических обследований:

ФИО. Начальник ПХС-3 Чернышевского филиала КГСАУ «Забайкаллесхоз»

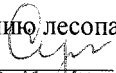
Супрун А.В. . Подпись 

Ведомость перечета деревьев назначенных в рубку**ВРЕМЕННАЯ ПРОБНАЯ ПЛОЩАДЬ № 1**

Субъект Российской Федерации Забайкальский Край
 Лесничество (лесопарк) Чернышевское Квартал № 16 Выдел 56
 Площадь 15,3 га,
 Номер очага вредных организмов _____ Размер пробной площади 0,5 га
 Таксационная характеристика:
 Тип леса РТР В-3 Состав 9Б 1Л Возраст Б-45 Л-45 Бонитет 3
 Полнота 0,7 Запас на га 110 Возобновление: естественное зарращивание
 Время и причина ослабления лесного насаждения
 В результате лесного пожара. №45/24 весной от 18.05.2016г.

Тип очага вредных организмов: эпизодический, хронический (подчеркнуть)
 Фаза развития очага вредных организмов: начальная, нарастания численности, собственно вспышка, кризис (подчеркнуть)
 Состояние лесного насаждения, намечаемые мероприятия :Насаждение вследствие лесного пожара потеряло биологическую устойчивость на 97%. Рекомендуемые мероприятие – сплошная санитарная рубка.

$K_{\text{ср Л.}} = 4,68$
 $K_{\text{ср Б}} = 4,8$
 $K_{\text{нас.}} = 4,83$

Исполнитель работ по проведению лесопатологических обследований:
 ФИО Супрун А. В. Подпись 
 Дата составления документа 19.12.17г. Телефон. 83026521998

ВЕДОМОСТЬ ПЕРЕЧЁТА ДЕРЕВЬЕВ

оборотная сторона

Порода: лиственница

Ступени толщины см	Количество деревьев по категориям состояния, шт.																Всего деревьев по ступеням толщины	
	I	II	III	IV		V		VI			ветровал, бурелом			аварийные деревья			шт.	в т.ч. подлежат рубке, %
				НЗ	З	НЗ	З	НЗ	З	О	Н	З	О	НЗ	З	О		
1	2	3	4	5	6	7	8	9	10	11	12	13	14	15	16	17	18	19
12			1	4	6		4		10	17			8				50	99
16			2		3		3			16			1				25	99
20			2		2		10			10			6				30	99
24			1		1		8			16			4				30	99
Итого, %			4	3	9		18		7	44			15				135	94

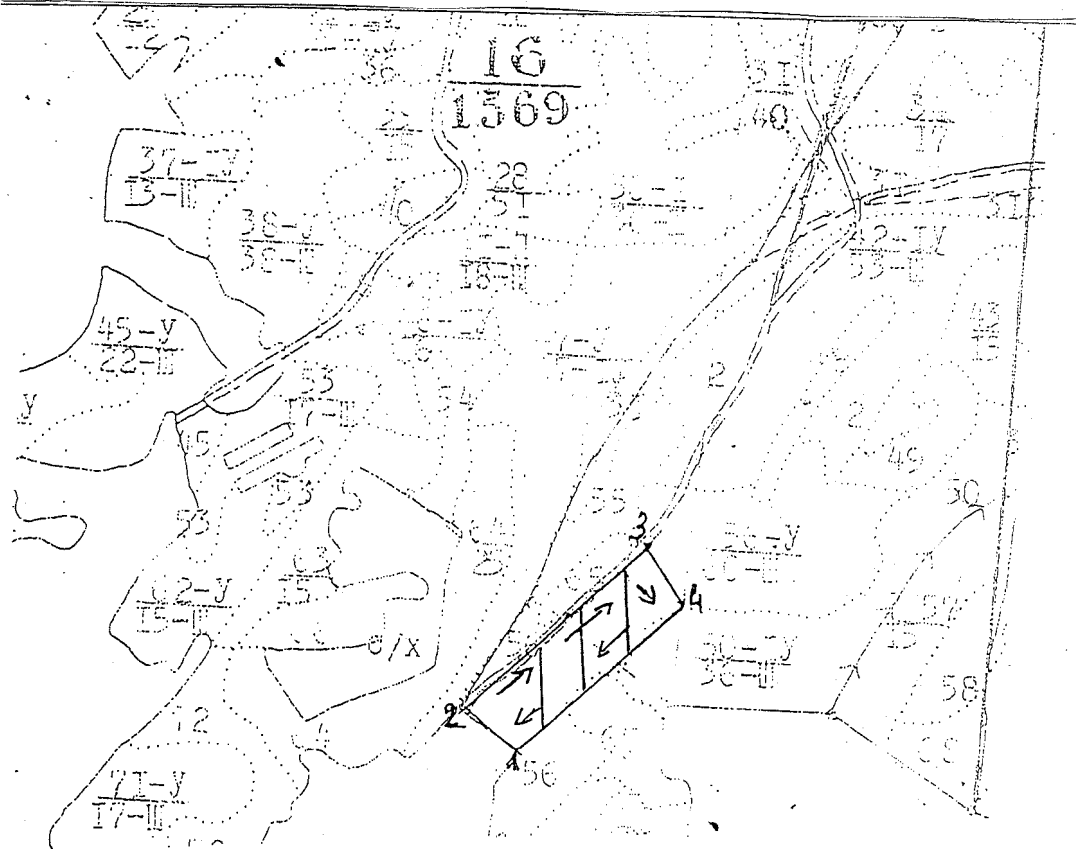
Порода: берёза

Ступе ни толщи ны см	Количество деревьев по категориям состояния, шт.																Всего деревьев по ступеням толщины	
	I	II	III	IV		V		VI			ветровал, бурелом			аварийные деревья			шт.	в т.ч. подлежат рубке, %
				НЗ	З	НЗ	З	НЗ	З	О	НЗ	З	О	НЗ	З	О		
1	2	3	4	5	6	7	8	9	10	11	12	13	14	15	16	17	18	19
12							1										1	100
16			2	1	2		30			60			8				103	99
20			1	5	8		20		9	72			5				120	99
24			3	2	7		12			8			4				36	98
Итого , %			2	3	7		24		3	54			7				260	98

Абрис участка


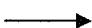
М 1:10000

*(М 1: 25000)

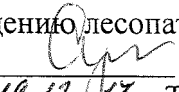


Номер выдела	Ленты (круговой площадки) перечёта				
	№ ленты (площадки)	длина, м	ширина, м	радиус, м	площадь, га
56	1	100	50		0,50

Номера точек	Координаты	Румбы линий	Длина, м

Условные обозначения:  - место отвода
 - маршрутный ход

Исполнитель работ по проведению лесопатологических обследований:

ФИО Супрун А.В. . Подпись 

Дата составления документа 19.12.1997. Телефон 83026521998