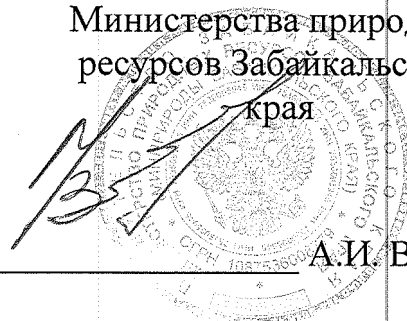


УТВЕРЖДАЮ:

Руководитель
Министерства природных
ресурсов Забайкальского
края



А.И. Волков

« 19 » 02 2018 год.

АКТ
лесопатологического обследования № 330
лесных насаждений Читинского лесничества (лесопарка)
Забайкальский край (субъект Российской Федерации)

Способ лесопатологического обследования: 1. Визуальный
2. Инструментальный

Место проведения

Участковое лесничество	Урочище (дача)	Квартал (кварталы)	Выдел (выделы)	Площадь, га
Кручининское		54	9	11

Лесопатологическое обследование проведено на общей площади 11 га.

2. Инструментальное обследование лесного участка.*

2.1. Фактическая таксационная характеристика лесного насаждения соответствует (не соответствует) (нужное подчеркнуть) таксационному описанию. Причины несоответствия:

Ведомость лесных участков с выявленными несоответствиями таксационным описаниям приведена в приложении 1 к Акту.

2.2. Состояние насаждений: с нарушенной устойчивостью
с утраченной устойчивостью

причины повреждения:

лесной пожар № 419 от 24.05.2015г.

заселено (отработано) стволовыми вредителями:

Вид вредителя	Порода	Встречаемость (% заселённых деревьев)	Степень заселения лесного насаждения (слабая, средняя, сильная)
нет	-	-	-

Повреждено огнём:

Вид пожара	Порода	Состояние корневых лап		Состояние корневой шейки		Подсушивание луба	
		процент повреждённых огнём корней	процент деревьев с данным повреждением	ожог корневой шейки по окружности (1/4; 2/4;3/4;более 3/4)	процент деревьев с данным повреждением	по окружности (1/4; 2/4;3/4;более 3/4)	процент деревьев с данным повреждением
низовой	Сосна	-	-	-	-	Более 3/4	100
беглый	Лиственница	-	-	-	-		38
сильный	береза	-	-	-	-		100

Поражено болезнями:

Вид болезни	Порода	Встречаемость (% поражённых деревьев)	Степень поражения лесного насаждения (слабая, средняя, сильная)
нет	-	-	-

2.3. Выборке подлежит 100 % деревьев,

в том числе:

ослабленных _____ % (причины назначения) _____

сильно ослабленных _____ % (причины назначения) _____

усыхающих _____ % (причины назначения) _____

свежего сухостоя 30 %,

в том числе: свежего ветровала 18 %

свежего бурелома _____ %

старого ветровала _____ %

в том числе: старого бурелома _____ %

старого сухостоя 52 %

аварийных _____ %

4. Полнота лесного насаждения после уборки деревьев, подлежащих рубке, составит 0
Критическая полнота для данной категории лесных насаждений составляет 0,3

5. ЗАКЛЮЧЕНИЕ

С целью предотвращения негативных процессов или снижения ущерба от их воздействия назначено:

Участковое лесничество	Урочище (дача)	Квартал	Выдел	Площадь, выдела, га	Вид мероприятия	Площадь, мероприятия, га	Порода	Запас на выдел, куб.м	Крайние сроки проведения
Кручининское	-	54	9	11	ССР	11	Сосна, Лиственница, Береза	1210	2017-2018

Ведомость перечета деревьев назначенных в рубку и абрис лесного участка прилагаются (приложение 2 и 3 к Акту)

6. Меры по обеспечению возобновления :

посадка лесных культур

7. Мероприятия, необходимые для предупреждения повреждения или поражения смежных насаждений : проведение лесопатологического обследования

8. Сведения для расчёта понижающего коэффициента стоимости древесины:

год образования старого сухостоя 2017г ;

основная причина повреждения древесины :

лесной пожар № 419 от 24.05.2015г. (низовой 1-3 летней давности)

Дата проведения обследований 28.08.2017г.

Исполнитель работ по проведению лесопатологических обследований:

ФИО Цактоева Д.Н. Подпись 

Приложение 1
к акту лесопатологического обследования

Ведомость лесных участков с выявленными несоответствиями таксационным описаниям

Источник данных	Год проведения лесосурьейства	Номер квартала	Номер выдела	Площадь выдела, га	Целевое назначение лесов	Категория защитных лесов	Номер лесопатологического выдела	Площадь лесопатологического выдела, га	Таксационная характеристика										Заложено пробных площадей				
									состав	порода	возраст, лет	средняя высота, м	средний диаметр, см	тип леса	тип условий местопрорастания	полнота	бонитет	запас, куб. м/га	количество, шт.	общая площадь, га			
ТО	1993	54	9	11	защит	зеленая зона				50	11	10	РДД	В2	0,7	4	110				количество, шт.		
Ф		54	9	11	защит	зеленая зона	1	11	50	11	10	РДД	В2	0,7	4	110				1	0,2		

Примечание:

ТО – таксационные описания

Ф- фактическая характеристика лесного насаждения

Исполнитель работ по проведению лесопатологических обследований:

ФИО Цакоева Д.Н.

Подпись



Ведомость перечета деревьев назначенных в рубку

ВРЕМЕННАЯ ПРОБНАЯ ПЛОЩАДЬ № 1

Субъект Российской Федерации Забайкальский край
 Лесничество (лесопарк) Читинское Квартал 54 Выдел 9
 Площадь 11 га,
 Номер очага вредных организмов _____ Размер пробной площади 0,2 га
 Таксационная характеристика:
 Тип леса РДД Состав 5С2ЛЗБ Возраст 50 Бонитет 4
 Полнота 0,7 Запас на га 110 Возобновление -
 Время и причина ослабления лесного насаждения : лесной пожар № 419 от 24.05.2015г.

Тип очага вредных организмов: эпизодический, хронический (подчеркнуть)
 Фаза развития очага вредных организмов: начальная, нарастания численности, собственно вспышка, кризис (подчеркнуть)
 Состояние лесного насаждения, намечаемые мероприятия : в следствии лесного пожара насаждение потеряло биологическую устойчивость на 100%. Живая хвоя отсутствует, частичное опадение коры.
Планируемое мероприятие : сплошная санитарная рубка, с оставление жизнеспособных деревьев.

Исполнитель работ по проведению лесопатологического обследования:

ФИО Цактоева Д.Н. Подпись 

Дата составления документа 28.08.2017 . Телефон 23-22-28

ВЕДОМОСТЬ ПЕРЕЧЕТА ДЕРЕВЬЕВ

Порода: Сосна

Разряд высот VII

Ступени толщины см	Количество деревьев по категориям состояния, шт.																Всего деревьев по ступеням толщины		
	I	II	III	IV		V		VI			ветровал, бурелом			аварийные деревья			шт.	в т.ч. подлежат рубке, %	
				НЗ	З	НЗ	З	НЗ	З	О	НЗ	З	О	НЗ	З	О			
1	2	3	4	5	6	7	8	9	10	11	12	13	14	15	16	17	18	19	
8						5				12								17	100
12						3				21			10					34	100
16						4				10								14	100
20						5				5			6					16	100
24						2				3								5	100
28						1				2								3	100
32						1				1								2	100
36																			
40																			
44																			
Итого, %						23				59			18					91	100%

Порода: лиственница

Ступени толщины см	Количество деревьев по категориям состояния, шт.																Всего деревьев по ступеням толщины		
	I	II	III	IV		V		VI			ветровал, бурелом			аварийные деревья			шт.	в т.ч. подлежа т рубке, %	
				НЗ	З	НЗ	З	НЗ	З	О	НЗ	З	О	НЗ	З	О			
1	2	3	4	5	6	7	8	9	10	11	12	13	14	15	16	17	18	19	
12						24				18	18							60	100
16						9				12								21	100
20						10				7	6							23	100
24						1				3								4	100
36 и более										1								1	100
Итого, %						40				38	22							109	100

Порода :берёза

Ступени толщины см	Количество деревьев по категориям состояния, шт.																Всего деревьев по ступеням толщины		
	I	II	III	IV		V		VI			ветровал, бурелом			аварийные деревья			шт.	в т.ч. подлежат рубке, %	
				НЗ	З	НЗ	З	НЗ	З	О	НЗ	З	О	НЗ	З	О			
1	2	3	4	5	6	7	8	9	10	11	12	13	14	15	16	17	18	19	
8																			
12								11										11	100
16								4										4	100
20								2										2	100
Итого, %								100										17	100%

Примечание: НЗ - незаселенное, З - заселенное, О - отработанное вредителями.

К ср. С-4,8

К ср. Л-4,6

К ср. Б-5

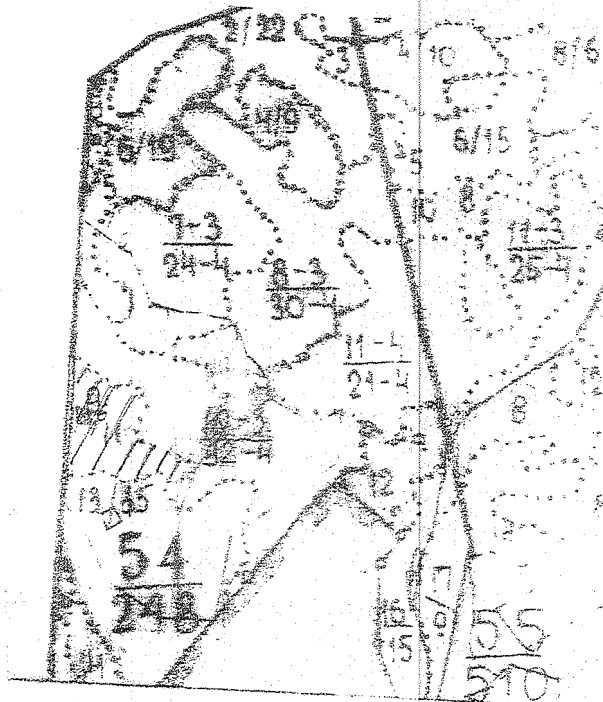
К нас.-4,8

Приложение 3
к акту лесопатологического обследования

Абрис участка

M 1:10 000

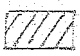
(M 1:25 000)




Номер выдела	Ленты (круговой площадки) перечёта			
	№ ленты (площадки)	длина, м	ширина, м	площадь, га
0	1	55	35	0,2

Номера точек	Координаты	Румбы линий	Длина, м

Условные обозначения:

обследованная площадь - 

сплошной перемер - 

Исполнитель работ по проведению лесопатологических обследований:

ФИО Д.Н. Чумачева Подпись Д.Н. Чумачева

Дата составления документа 26.08.2017г.

Телефон 99-22-28