

Приложение 2  
к приказу Минприроды России  
от 16.09.2016 № 480  
Форма



УТВЕРЖДАЮ:  
Должность Министр природных  
ресурсов Забайкальского края  
Ф.И.О. А.И.Волков  
Дата 31 сентября 2017 г.

**Акт**  
**лесопатологического обследования № 33**  
лесных насаждений Карымского лесничества (лесопарка)  
Забайкальского края (субъект Российской Федерации)

Способ лесопатологического обследования: 1. Визуальный   
2. Инструментальный

**Место проведения**

Участковое лесничество	Урочище (дача)	Квартал (кварталы)	Выдел (выделы)	Площадь, га
Дарасунское	-	4	27	25,0

Лесопатологическое обследование проведено на общей площади 25,0 га.

2. Инструментальное обследование лесного участка.\*

2.1. Фактическая таксационная характеристика лесного насаждения соответствует ( не соответствует ) (нужное подчеркнуть) таксационному описанию. Причины несоответствия: давность лесоустройства 1995 г.

Ведомость лесных участков с выявленными несоответствиями таксационным описаниям приведена в приложении 1 к Акту.

2.2. Состояние насаждений: с нарушенной устойчивостью   
с утраченной устойчивостью

причины повреждения: Лесной пожар № 56 от 27.04.2017 г.

заселено (отработано) стволовыми вредителями:

Вид вредителя	Порода	Встречаемость (% заселённых деревьев)	Степень заселения лесного насаждения (слабая, средняя, сильная)
-	-	-	-
-	-	-	-

Повреждено огнём:

Вид пожара	Порода	Состояние корневых лап		Состояние корневой шейки		Подсушивание луба	
		процент повреждённых огнём корней	процент деревьев с данным повреждением	ожог корневой шейки по окружности (1/4; 2/4; 3/4; более 3/4)	процент деревьев с данным повреждением	по окружности (1/4; 2/4; 3/4; более 3/4)	процент деревьев с данным повреждением
Низовой сильной интенсивности	С	-	-	Более 3/4	99	-	-
	Л	-	-	Более 3/4	90	-	-
	Б	-	-	Более 3/4	100	-	-

Поражено болезнями:

Вид болезни	Порода	Встречаемость (% поражённых деревьев)	Степень поражения лесного насаждения (слабая, средняя, сильная)
нет			

2.3. Выборке подлежит 98 % деревьев,

в том числе:

ослабленных \_\_\_\_\_ % (причины назначения) \_\_\_\_\_

сильно ослабленных \_\_\_\_\_ % (причины назначения) \_\_\_\_\_

усыхающих \_\_\_\_\_ %

свежего сухостоя 98 %

в том числе: свежего ветровала \_\_\_\_\_ %

свежего бурелома \_\_\_\_\_ %

старого ветровала \_\_\_\_\_ %  
 в том числе: старого бурелома \_\_\_\_\_ %  
 старого сухостоя \_\_\_\_\_ %  
 аварийных \_\_\_\_\_ %

4. Полнота лесного насаждения после уборки деревьев, подлежащих рубке, составит 0,0  
 Критическая полнота для данной категории лесных насаждений составляет 0,3

### 5. ЗАКЛЮЧЕНИЕ

С целью предотвращения негативных процессов или снижения ущерба от их воздействия назначено:

Участковое лесничество	Урочище (дача)	Квартал	Выдел	Площадь, выдела, га	Вид мероприятия	Площадь, мероприятия, га	Порода	Запас на выдел, кубм	Крайние сроки проведения
Дарасунское	-	4	27	25,0	ССР	1,3	10С+Л+Б	72	2017-2018

Ведомость перечета деревьев назначенных в рубку и абрис лесного участка прилагаются (приложение 2 и 3 к Акту)

### 6. Меры по обеспечению возобновления

естественное возобновление

### 7. Мероприятия, необходимые для предупреждения повреждения или поражения смежных насаждений

проведение лесопатологического обследования

### 8. Сведения для расчёта понижающего коэффициента стоимости древесины:

год образования старого сухостоя \_\_\_\_\_ год

основная причина повреждения древесины лесной пожар № 56 от 27.04.2017

Дата проведения обследований 15.08.2017 г.

Исполнитель работ по проведению лесопатологических обследований:

ФИО Пьянникова Л.Ю. Подпись Льянф

Заместитель начальника Карымского лесничества \_\_\_\_\_



Бескараваных А.В.

Приложение 1  
к акту лесопатологического обследования

Ведомость лесных участков с выявленными несоответствиями таксационным описаниям

Источник данных	Год проведения лесосурьейства	Номер квартала	Номер выдела	Площадь выдела, га	Целевое назначение лесов	Категория защитных лесов	Номер лесопатологического выдела	Площадь лесопатологического выдела, га	Таксационная характеристика										Заложено пробных площадей	
									состав	порода	возраст, лет	средняя высота, м	средний диаметр, см	тип леса	тип условий	местопроизрастания	плотота	бонитет	запас, куб. м/га	количество, шт.
ТО	1995	4	27	25	экспл	.	.	.	1,3	сосна	100	19	28	РГ	В2	0,3	4	90	1	1,3
Ф		4	27	25	экспл	.	.	.	1,3	сосна	100	19	28	РГ	В2	0,2	4	55		

Примечание:

ТО — таксационные описания

Ф - фактическая характеристика лесного насаждения

Исполнитель работ по проведению лесопатологических обследований:

ФИО Пьяникова Л.Ю. Подпись Л.Ю. Пьяникова

Результаты проведения лесопатологических обследований лесных насаждений за август 2017г.

Субъект Российской Федерации Забайкальский край Лесничество (лесопарк) Карымское (месяц)  
 Участковое лесничество Дарасунское Урочище (лесная дача)

4	1	2	3	4	5	6	7	8	9	10	11	12	13	14	15	16	Распределение деревьев по категориям состояния, % от запаса										29	30	31	32	33	34						
																	18	19	20	21	22	23	24	25	26	27							28	Причина ослабления, повреждения	Полезит рубке, %			
27	2	27	3	4	5	6	7	8	9	10	11	12	13	14	15	16	Таксационная характеристика лесного насаждения										302	100	873	98	ССР	1,3						
																	17	18	19	20	21	22	23	24	25	26							27	28	Число деревьев на пробе, шт.	без признаков ослабления	ослабленные	сильно ослабленные
4	1	27	3	4	5	6	7	8	9	10	11	12	13	14	15	16	320	2	1	-	-	-	-	-	98	-	-	-	-	-	-	-	302	100	873	98	ССР	1,3
								8С2Б(*)	С	100	19	28	РТ	0,3(*)	4	35(*)	303	1	-	-	-	-	-	99	-	-	-	-	-	-	-	302	100	873	99			
								Б									10	12	-	-	-	-	88	-	-	-	-	-	-	-	302	100	873	88				
																	7	-	-	-	-	-	100	-	-	-	-	-	-	-	302	100	873	100				

Показатели, не соответствующие таксационному описанию отмечаются «\*»  
 Исполнитель работ по проведению лесопатологических обследований:

ФИО Пьянникова Л.Ю. Подпись Л.Ю. Пьянникова

Дата составления документа 26.10.2017 Телефон 830234-7-31-09

**Ведомость перечета деревьев назначенных в рубку**

**ВРЕМЕННАЯ ПРОБНАЯ ПЛОЩАДЬ № 1**

Субъект Российской Федерации Забайкальский край  
Лесничество (лесопарк) Карымское - Квартал 4 Выдел 27

Площадь 1,3 га,

Номер очага вредных организмов        -        Размер пробной площади 1,3 га

Таксационная характеристика:

Тип леса РГ Состав 10С+Л+Б Возраст 100 Бонитет 4

Полнота 0,2 Запас на га 55 Возобновление: естественное возобновление

Время и причина ослабления лесного насаждения лесной пожар № 56 от 27.04.2017

Тип очага вредных организмов: эпизодический, хронический (подчеркнуть)

Фаза развития очага вредных организмов: начальная, нарастания численности, собственно вспышка, кризис (подчеркнуть)

Состояние лесного насаждения, намечаемые мероприятия насаждение потеряло биологическую устойчивость на 98 %. Планируемое мероприятие : сплошная санитарная рубка

Исполнитель работ по проведению лесопатологического обследования:

ФИО Пьянникова Л.Ю. Подпись Л.Ю. Пьянникова

Дата составления документа 6.10.2017 Телефон 830234-7-31-09

Порода: береза

Ступени толщины см	Количество деревьев по категориям состояния, шт.																Всего деревьев по ступеням толщины		
	I	II	III	IV		V		VI			ветровал, бурелом			аварийные деревья			шт.	в т.ч. подлежат рубке, %	
				НЗ	З	НЗ	З	НЗ	З	О	НЗ	З	О	НЗ	З	О			
1	2	3	4	5	6	7	8	9	10	11	12	13	14	15	16	17	18	19	
12																			
16						5												5	100
20						2												2	100
24																			
28																			
32																			
36 и более																			
Итого, %						100												7	100

Примечание: НЗ - незаселенное, З - заселенное, О - отработанное вредителями.



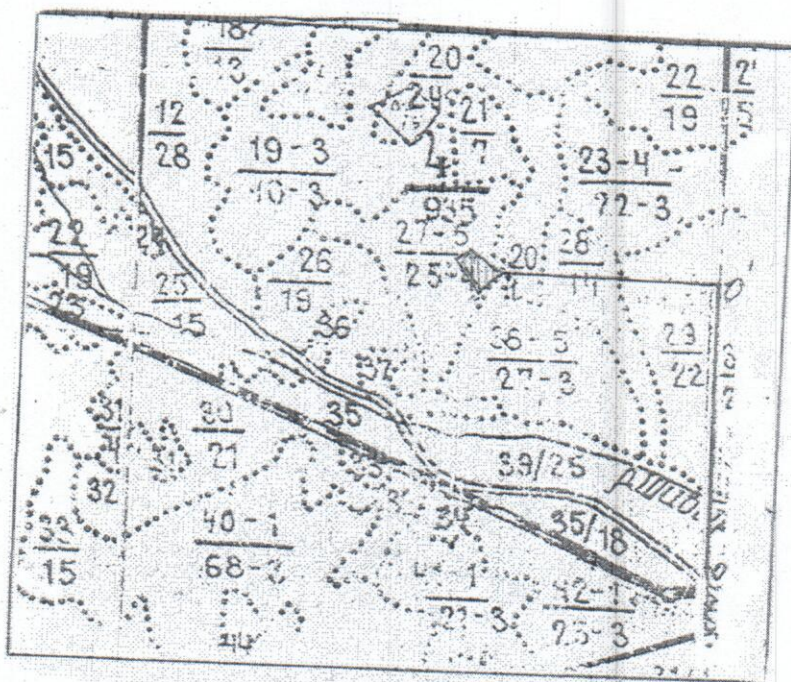


Приложение 3  
к акту лесопатологического обследования

Абрис участка

М 1:25000

С  
↑  
Ю



Номер выдела	Ленты (круговой площадки) перечёта				
	№ ленты (площадки)	длина, м	ширина, м	радиус, м	площадь, га
27					1,3

Номера точек	Координаты	Румбы линий	Длина, м
1-2		ЮЗ:52	107
2-3		СЗ:26	155
3-4		СВ:57	63
4-1		ЮВ:43	147

Условные обозначения:



площадь проведения лесопатологического обследования



пробная площадь

Исполнитель работ по проведению лесопатологических обследований:  
ФИО Пьянникова Л.Ю. Подпись Л.Ю. Пьянникова

Дата составления документа 16.10.2019 Телефон 830234-7-31-09