


Приложение 2  
К приказу Минприроды России  
От 16.09.2016 №480

УТВЕРЖДАЮ:

  
Министр природных ресурсов  
Забайкальского края  
А.И. Волков  
12 2017г.

**Акт  
лесопатологического обследования 329**

лесных насаждений Чернышевское лесничества (лесопарка)  
Забайкальский Край (субъект Российской Федерации)

Способ лесопатологического обследования: 1. Визуальный

2. Инструментальный

**Место проведения**

Участковое лесничество	Урочище (дача)	Квартал (кварталы)	Выдел (выделы)	Площадь, га
Чернышевское	Жупкос	16	65	3,8

Лесопатологическое обследование проведено на общей площади 3,8 га.

## 2. Инструментальное обследование лесного участка

2.1 Фактическая таксационная характеристика лесного насаждения соответствует (не соответствует) (нужное подчеркнуть) таксационному описанию. Причины несоответствия:

Соответствует.

Ведомость лесных участков с выявленными несоответствиями таксационным описаниям приведена в приложении 1 к Акту.

2.2 Состояние насаждений с нарушенной устойчивостью

с утраченной устойчивостью

Причины повреждения:

лесной пожар № 45/24 от 18.05.2016г.

В том числе: заселено(отработано) стволовыми вредителями

Вид вредителя	Порода	Встречаемость (% заселённых деревьев)	Степень заселения лесного насаждения (слабая, средняя, сильная)
нет			

Повреждено огнём

Вид пожара	Порода	Состояние корневых лап		Состояние корневой шейки		Подсушивание луба	
		процент повреждённых огнём корней	процент деревьев с данным повреждением	ожог корневой шейки по окружности (1/4; 2/4; 3/4; более 3/4)	процент деревьев с данным повреждением	по окружности (1/4; 2/4; 3/4; более 3/4)	процент деревьев с данным повреждением
Низовой беглый средняя	Б			Более 3/4		Более 3/4	100%
	Ос			Более 3/4		Более 3/4	100%

Поражено болезнями

Вид болезни	Порода	Встречаемость (% поражённых деревьев)	Степень поражения лесного насаждения (слабая, средняя, сильная)
нет			

2.3. Выборке подлежит 100 % деревьев,

в том числе:

ослабленных \_\_\_\_\_ % (причины назначения) \_\_\_\_\_

сильно ослабленных \_\_\_\_\_ % (причины назначения) \_\_\_\_\_

усыхающих 14 % (причины назначения) ожог корневой шейки более чем на 3/4

свежего сухостоя 64 %,

в том числе: свежего ветровала 22 %

свежего бурелома \_\_\_\_\_ %

старого ветровала \_\_\_\_\_ %

в том числе: старого бурелома \_\_\_\_\_ %

старого сухостоя \_\_\_\_\_ %

2.4. Полнота лесного насаждения после уборки деревьев, подлежащих рубке, составит \_\_\_\_\_  
Критическая полнота для данной категории лесных насаждений составляет 0,3

#### ЗАКЛЮЧЕНИЕ

С целью предотвращения негативных процессов или снижения ущерба от их воздействия назначено:

Участковое лесничество	Урочище (дача)	Квартал	Выдел	Площадь, выдела, га	Вид мероприятия	Площадь, мероприятия, га	Порода	Запас на выдел, кбм	Крайние сроки проведения
чернышевское	Жупкос	16	65	3,8	ссп	3,8	Б	304	2018г
							Ос	76	

Ведомость перечета деревьев назначенных в рубку и абрис лесного участка прилагаются (приложение 2 и 3 к Акту)

Меры по обеспечению возобновления: естественное зарощивание

Мероприятия, необходимые для предупреждения повреждения или поражения смежных насаждений - планируется проведение лесопатологического обследования.

Сведения для расчёта понижающего коэффициента стоимости древесины:

год образования старого сухостоя : 2018г.

основная причина повреждения древесины; лесной пожар №45 /24 от18.05.2016г

Дата проведения обследований: 14 июнь 2017г.

Исполнитель работ по проведению лесопатологических обследований:

ФИО. Начальник ПХС-3 Чернышевского филиала КГСАУ «Забайкаллесхоз»

Супрун А.В.

Подпись 



## Результаты проведения лесопатологических обследований лесных насаждений за июнь 2017 г.

Субъект Российской Федерации Забайкальский Край Лесничество (лесопарк) Чернышевское лесничество

Участковое лесничество Чернышевское Урочище (лесная дача) Жупкос

Номер квартала	Номер выдела	Площадь выдела, га	Лесное назначение лесов	Категория защитных лесов	Номер лесопатологического выдела	Площадь лесопатологического выдела, га	Таксационная характеристика лесного насаждения										Число деревьев на пробе, шт.	Распределение деревьев по категориям состояния, % от запаса										Признаки повреждения деревьев	Доля поврежденных деревьев, %	Причина ослабления, повреждения	Подожиг рубке, %	Рекомендуемые мероприятия		
							состав	порода	возраст	средняя высота, м	средний диаметр, см	тип леса	полнота	бонитет	запас, куб. м/га	без признаков ослабления		ослабленные	сильно ослабленные	усыхающие	свежий сухостой	старый сухостой	свежий ветровал	старый ветровал	свежий бурелом	старый бурелом	аварийные деревья							
1	2	3	4	5	6	7	8	9	10	11	12	13	14	15	16	17	18	19	20	21	22	23	24	25	26	27	28	29	30	31	32	33	34	площадь, га
16	65	3,8	С		65	3,8	8	Б	45	16	18	РДД	0,6	3	100	247		17	63	20	20	20	20	326	100	100	100	100	100	С	3,4			
							2	Сс	45	16	18	В-3				49		68									314	100		Р				
итого	0															296												100	100					

Примечание – Показатели, не соответствующие таксационному описанию отмечаются «\*»

Исполнитель работ по проведению лесопатологических обследований:

Ф.И.О.- Супрун А.В. Подпись

Дата составления документа 19.10.2017г. Телефон 8 30 265 2 19 98

**Ведомость перечета деревьев назначенных в рубку****ВРЕМЕННАЯ ПРОБНАЯ ПЛОЩАДЬ № 1**Субъект Российской Федерации Забайкальский КрайЛесничество (лесопарк) Чернышевское Квартал 16 Выдел 65Площадь 3,8 га,Номер очага вредных организмов \_\_\_\_\_ Размер пробной площади 0,5 га

Таксационная характеристика:

Тип леса РДД В-3 Состав 8Б. 2Ос. Возраст Б-45 Ос-45 Бонитет 3Полнота 0,6 Запас на га 100 Возобновление: естественное зарастивание

Время и причина ослабления лесного насаждения

В результате лесного пожара №45/24 весной от 18.05.2016г.

Тип очага вредных организмов: эпизодический, хронический (подчеркнуть)

Фаза развития очага вредных организмов: начальная, нарастания численности, собственно вспышка, кризис (подчеркнуть)

Состояние лесного насаждения, намечаемые мероприятия: Насаждение вследствие лесного пожара потеряло биологическую устойчивость на 100%. Рекомендуемые мероприятие – сплошная санитарная рубка.К<sub>ср</sub> Б. =5К<sub>ср</sub> Ос =5

К.нас.=5

Исполнитель работ по проведению лесопатологических обследований:

ФИО Супрун А.В.Подпись Дата составления документа 19.12.17г. Телефон. 83026521657

## ВЕДОМОСТЬ ПЕРЕЧЁТА ДЕРЕВЬЕВ

оборотная сторона

Порода: берёза

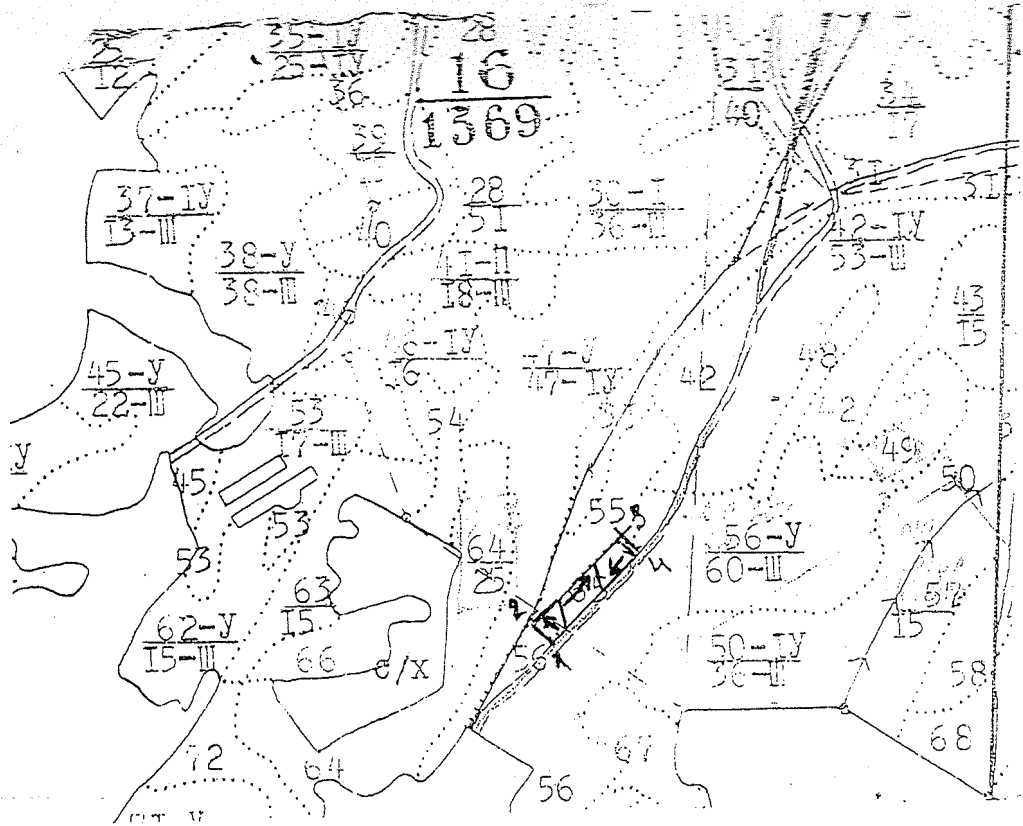
Ступени толщины см	Количество деревьев по категориям состояния, шт.																Всего деревьев по ступеням толщины	
	I	II	III	IV		V		VI			ветровал, бурелом			аварийные деревья			шт.	в т.ч. подлежат рубке, %
				НЗ	З	НЗ	З	НЗ	З	О	НЗ	З	О	НЗ	З	О		
1	2	3	4	5	6	7	8	9	10	11	12	13	14	15	16	17	18	19
12							14		8	47			18				87	100
16							8			47			16				71	100
20							15			39			12				66	100
24							3			16			4				23	100
Итого, %							17		3	60			20				247	100

Порода: осина

Ступе ни толщи ны см	Количество деревьев по категориям состояния, шт.																Всего деревьев по ступеням толщины	
	I	II	III	IV		V		VI			ветровал, бурелом			аварийные деревья			шт.	в т.ч. подлежат рубке, %
				НЗ	З	НЗ	З	НЗ	З	О	НЗ	З	О	НЗ	З	О		
1	2	3	4	5	6	7	8	9	10	11	12	13	14	15	16	17	18	19
12										13			8				21	100
16									8			2					10	100
20										9			5				14	100
24										3			1				4	100
Итого , %										67			33				49	100

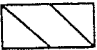
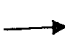
Абрис участка


M 1:10000  
\*(M 1: 25000)



Номер выдела	Ленты (круговой площадки) перечёта				
	№ ленты (площадки)	длина, м	ширина, м	радиус, м	площадь, га
65	1	100	50		0,50

Номера точек	Координаты	Румбы линий	Длина, м

Условные обозначения:  - место отвода  
 - маршрутный ход

Исполнитель работ по проведению лесопатологических обследований:  
 ФИО Супрун А. В. Подпись   
 Дата составления документа 19.12.2014 Телефон 83026521998