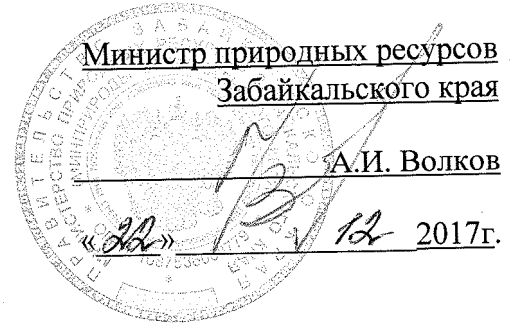


УТВЕРЖДАЮ:

Министр природных ресурсов
Забайкальского края

А.И. Волков



**Акт
лесопатологического обследования 324**

лесных насаждений Чернышевское лесничества (лесопарка)

Забайкальский Край (субъект Российской Федерации)

Способ лесопатологического обследования: 1. Визуальный

2. Инструментальный

Место проведения

| Участковое лесничество | Урочище (дача) | Квартал (кварталы) | Выдел (выделы) | Площадь, га |
|------------------------|----------------|--------------------|----------------|-------------|
| Чернышевское | лугдун | 29 | 2 | 33 |
| | | | | |
| | | | | |

Лесопатологическое обследование проведено на общей площади 33га.

2. Инструментальное обследование лесного участка

2.1 Фактическая таксационная характеристика лесного насаждения соответствует (не соответствует) (нужное подчеркнуть) таксационному описанию. Причины несоответствия: Соответствует.

Ведомость лесных участков с выявленными несоответствиями таксационным описаниям приведена в приложении 1 к Акту.

2.2 Состояние насаждений с нарушенной устойчивостью

с утраченной устойчивостью

Причины повреждения:

лесной пожар 2002г № 203/44

В том числе: заселено(отработано) стволовыми вредителями

| Вид вредителя | Порода | Встречаемость (% заселённых деревьев) | Степень заселения лесного насаждения (слабая, средняя, сильная) |
|---------------|--------|---------------------------------------|---|
| нет | | | |
| | | | |

Повреждено огнём

| Вид пожара | Порода | Состояние корневых лап | | Состояние корневой шейки | | Подсушивание луба | |
|----------------------------|--------|-----------------------------------|--|--|--|--|--|
| | | процент повреждённых огнём корней | процент деревьев с данным повреждением | ожог корневой шейки по окружности (1/4; 2/4;3/4;более 3/4) | процент деревьев с данным повреждением | по окружности (1/4; 2/4;3/4;более 3/4) | процент деревьев с данным повреждением |
| Низовой устойчивый средняя | Л | | | Более 3/4 | 93,53% | | |
| | Б | | | Более 3/4 | 91% | | |
| | | | | | | | |

Поражено болезнями

| Вид болезни | Порода | Встречаемость (% поражённых деревьев) | Степень поражения лесного насаждения (слабая, средняя, сильная) |
|-------------|--------|---------------------------------------|---|
| нет | | | |
| | | | |

2.3. Выборке подлежит 93 % деревьев,

в том числе:

ослабленных % (причины назначения)

сильно ослабленных 7 % (причины назначения)

усыхающих 18 % (причины назначения) ожог корневой шейки более 3/4

свежего сухостоя 27 %,

в том числе: свежего ветровала _____ %

свежего бурелома _____ %

старого ветровала 15 %

в том числе: старого бурелома _____ %

старого сухостоя 33 %

2.4. Полнота лесного насаждения после уборки деревьев, подлежащих рубке, составит _____
Критическая полнота для данной категории лесных насаждений составляет 0,3

ЗАКЛЮЧЕНИЕ

С целью предотвращения негативных процессов или снижения ущерба от их воздействия назначено:

| Участковое лесничество | Урочище (дача) | Квартал | Выдел | Площадь, выдела, га | Вид мероприятия | Площадь, мероприятия, га | Порода | Запас на выдел, кбм | Крайние сроки проведения |
|------------------------|----------------|---------|-------|---------------------|-----------------|--------------------------|--------|---------------------|--------------------------|
| Чернышевское | лукдун | 29 | 2 | 33 | ссп | 8,6 | Л | 698 | 2018г |
| | | | | | | | Б | 247 | |
| | | | | | | | | | |

Ведомость перечета деревьев назначенных в рубку и абрис лесного участка прилагаются (приложение 2 и 3 к Акту)

Меры по обеспечению возобновления: естественное зарастивание

Мероприятия, необходимые для предупреждения повреждения или поражения смежных насаждений - планируется проведение лесопатологического обследования.

Сведения для расчёта понижающего коэффициента стоимости древесины:

год образования старого сухостоя: 2004г.

основная причина повреждения древесины: лесной пожар 2002г.№203/44

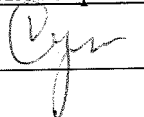
Дата проведения обследований: 25 июля 2017г.

Исполнитель работ по проведению лесопатологических обследований:

ФИО. Начальник ПХС-3 Чернышевского филиала КГСАУ «Забайкаллесхоз»

Супрун А.В.

Подпись _____




Ведомость перечета деревьев назначенных в рубкуВРЕМЕННАЯ ПРОБНАЯ ПЛОЩАДЬ № 1

Субъект Российской Федерации Забайкальский Край
 Лесничество (лесопарк) Чернышевское Квартал № 29 Выдел 2
 Площадь 8,6 га,
 Номер очага вредных организмов _____ Размер пробной площади 0,5 га
 Таксационная характеристика:
 Тип леса РДД В-3 Состав 8Л 2Б Возраст Л-90 Б-90 Бонитет 4
 Полнота 0,4 Запас на га 110 Возобновление: естественное зарастивание
 Время и причина ослабления лесного насаждения
 В результате лесного пожара, №203/44 весной 2002г.

Тип очага вредных организмов: эпизодический, хронический (подчеркнуть)
 Фаза развития очага вредных организмов: начальная, нарастания численности, собственно вспышка, кризис (подчеркнуть)
 Состояние лесного насаждения, намечаемые мероприятия: Насаждение вследствие лесного пожара потеряло биологическую устойчивость на 93%. Намечаем мероприятие – сплошная санитарная рубка.

К_{ср} Л. =3,2
 К_{ср} Б. =4,39
 К.нас. =3,45

Исполнитель работ по проведению лесопатологических обследований:
 ФИО Супрун А.В. Подпись 
 Дата составления документа 19.12.2007г. Телефон. 83026521657

ВЕДОМОСТЬ ПЕРЕЧЁТА ДЕРЕВЬЕВ оборотная сторона
Порода лиственница

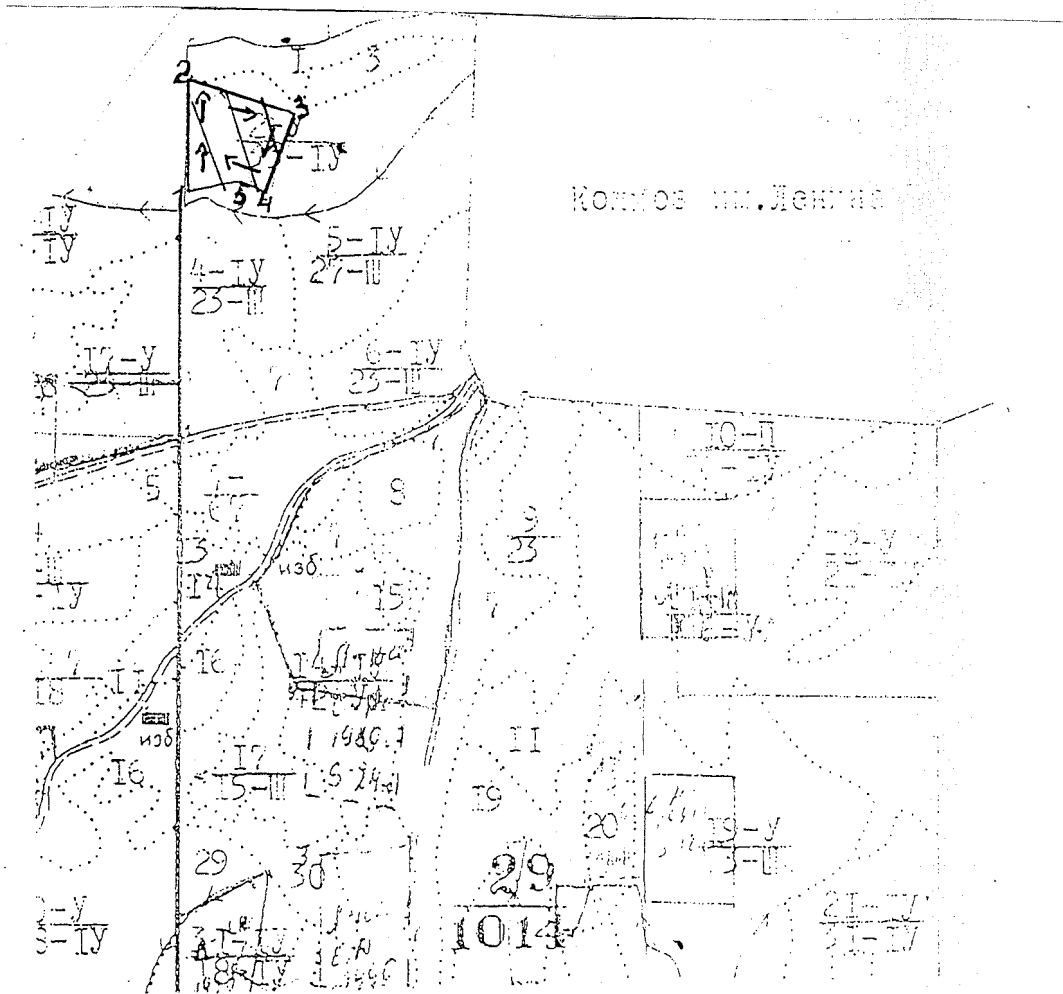
| Ступени толщин ы см | Количество деревьев по категориям состояния, шт. | | | | | | | | | | | | | | | | Всего деревьев поступениям толщины | |
|------------------------------|--|---|----|----|----|----|---|----|----|----|----------------------|----|----|----------------------|----|----|---|---------------------------|
| | I | | | IV | | V | | VI | | | ветровал, бурелом | | | аварийные деревья | | | шт. | втч подлежат рубке% |
| | I | I | I | НЗ | З | НЗ | З | НЗ | З | О | НЗ | З | О | НЗ | З | О | | |
| 2 | 3 | 4 | 5 | 6 | 7 | 8 | 9 | 10 | 11 | 12 | 13 | 14 | 15 | 16 | 17 | 18 | 19 | |
| 12 | | | 15 | 24 | 26 | 34 | | | | 47 | | | 30 | | | | 176 | 91 |
| 16 | | | 5 | | 14 | 27 | | | | 26 | | | 12 | | | | 84 | 94 |
| 20 | | | 9 | | 16 | 27 | | | | 26 | | | 18 | | | | 96 | 91 |
| 24 | | | 2 | | 3 | 24 | | | | 29 | | | 16 | | | | 74 | 97 |
| 28 | | | | 3 | | 14 | | | | 2 | | | 2 | | | | 21 | 100 |
| 32 | | | | 1 | | 3 | | | | 2 | | | 1 | | | | 7 | 100 |
| 36 | | | | 2 | | 4 | | | | 1 | | | 3 | | | | 10 | 100 |
| 40 | | | | 3 | | 2 | | | | 4 | | | 2 | | | | 11 | 100 |
| Итого, % | | | 6 | 6 | 12 | 29 | | | | 2 | | | 19 | | | | 479 | 93 |

Порода берёза

| Ступе ни толщи ны см | Количество деревьев по категориям состояния, шт. | | | | | | | | | | | | | | | | Всего деревьев поступениям толщины | |
|----------------------------------|--|---|---|----|---|----|---|----|----|----|----------------------|----|----|----------------------|----|----|---|---------------------------|
| | I | | | IV | | V | | VI | | | ветровал, бурелом | | | аварийные деревья | | | шт. | втч подлежат рубке% |
| | I | I | I | НЗ | З | НЗ | З | НЗ | З | О | НЗ | З | О | НЗ | З | О | | |
| 1 | 2 | 3 | 4 | 5 | 6 | 7 | 8 | 9 | 10 | 11 | 12 | 13 | 14 | 15 | 16 | 17 | 18 | 19 |
| 12 | | | 8 | 9 | | 10 | | | | 5 | | | 5 | | | | 37 | 78 |
| 16 | | | 2 | 2 | | 12 | | | | 23 | | | 4 | | | | 43 | 95 |
| 20 | | | 1 | 6 | | 3 | | | | 37 | | | 2 | | | | 49 | 98 |
| 24 | | | 2 | 4 | | 1 | | | | 4 | | | 4 | | | | 15 | 87 |
| 28 | | | 2 | 5 | | 9 | | | | 4 | | | 1 | | | | 21 | 90 |
| | | | | | | | | | | | | | | | | | | |
| | | | | | | | | | | | | | | | | | | |
| Итого % | | | 9 | 16 | | 21 | | | | 44 | | | 10 | | | | 165 | 91 |



Абрис участка


M 1:10000
*(M 1: 25000)



| Номер выдела | Ленты (круговой площадки) перечёта | | | | |
|--------------|------------------------------------|----------|-----------|-----------|-------------|
| | № ленты (площадки) | длина, м | ширина, м | радиус, м | площадь, га |
| 2 | 1 | 100 | 50 | | 0,5 |
| | | | | | |
| | | | | | |

| Номера точек | Координаты | Румбы линий | Длина, м |
|--------------|------------|-------------|----------|
| | | | |
| | | | |

Условные обозначения:  - место отвода
 - маршрутный ход

Исполнитель работ по проведению лесопатологических обследований:
ФИО Супрун А.В. Подпись 
Дата составления документа 19.12.2017г. Телефон 83026521998