

УТВЕРЖДАЮ:

Министр природных ресурсов
Забайкальского края

А.И. Волков

«22» 12 2017г.

**Акт
лесопатологического обследования 326**

лесных насаждений Чернышевское лесничества (лесопарка)

Забайкальский Край (субъект Российской Федерации)

Способ лесопатологического обследования: 1. Визуальный

2. Инструментальный

Место проведения

Участковое лесничество	Урочище (дача)	Квартал (кварталы)	Выдел (выделы)	Площадь, га
Чернышевское	поперечный	113	46	28

Лесопатологическое обследование проведено на общей площади 28 га.

2. Инструментальное обследование лесного участка

2.1 Фактическая таксационная характеристика лесного насаждения соответствует (не соответствует) (нужное подчеркнуть) таксационному описанию. Причины несоответствия: Соответствует.

Ведомость лесных участков с выявленными несоответствиями таксационным описаниям приведена в приложении 1 к Акту.

2.2 Состояние насаждений с нарушенной устойчивостью

с утраченной устойчивостью

Причины повреждения:

лесной пожар № 50/29 от 21.05.2016г.

В том числе: заселено (отработано) стволовыми вредителями

Вид вредителя	Порода	Встречаемость (% заселённых деревьев)	Степень заселения лесного насаждения (слабая, средняя, сильная)
нет			

Повреждено огнём

Вид пожара	Порода	Состояние корневых лап		Состояние корневой шейки		Подсушивание луба	
		процент повреждённых огнём корней	процент деревьев с данным повреждением	ожог корневой шейки по окружности (1/4; 2/4; 3/4; более 3/4)	процент деревьев с данным повреждением	по окружности (1/4; 2/4; 3/4; более 3/4)	процент деревьев с данным повреждением
Низовой беглый сильная	Л			Более 3/4		Более 3/4	100%
	Б			Более 3/4		Более 3/4	100%

Поражено болезнями

Вид болезни	Порода	Встречаемость (% поражённых деревьев)	Степень поражения лесного насаждения (слабая, средняя, сильная)
нет			

2.3. Выборке подлежит 100 % деревьев,

в том числе:

ослабленных _____ % (причины назначения) _____

сильно ослабленных _____ % (причины назначения) _____

усыхающих 52 % (причины назначения) ожог корневой шейки более 3/4

свежего сухостоя 48 %,

в том числе: свежего ветровала _____ %

свежего бурелома _____ %

старого ветровала _____ %

в том числе: старого бурелома _____ %

старого сухостоя _____ %

2.4. Полнота лесного насаждения после уборки деревьев, подлежащих рубке, составит _____
Критическая полнота для данной категории лесных насаждений составляет 0,3

ЗАКЛЮЧЕНИЕ

С целью предотвращения негативных процессов или снижения ущерба от их воздействия назначено:

Участковое лесничество	Урочище (дача)	Квартал	Выдел	Площадь, выдела, га	Вид мероприятия	Площадь, мероприятия, га	Порода	Запас на выдел, кбм	Крайние сроки проведения
Чернышевское	поперечный	113	46	28	ссп	4,8	Л	360	2018г
							Б	360	

Ведомость перечета деревьев назначенных в рубку и абрис лесного участка прилагаются (приложение 2 и 3 к Акту)

Меры по обеспечению возобновления: естественное зарращивание

Мероприятия, необходимые для предупреждения повреждения или поражения смежных насаждений - планируется проведение лесопатологического обследования.

Сведения для расчёта понижающего коэффициента стоимости древесины:

год образования старого сухостоя: 2017г.

основная причина повреждения древесины: лесной пожар № 50/29 от 21.05.2016г.

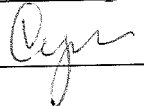
Дата проведения обследований: 21.08 2017г.

Исполнитель работ по проведению лесопатологических обследований:

ФИО. Начальник ПХС-3 Чернышевского филиала КГСАУ «Забайкаллесхоз»

Супрун А.В.

Подпись



Результаты проведения лесопатологических обследований лесных насаждений за август 2017 г.
(месяц)

Субъект Российской Федерации Забайкальский Край Лесничество (лесопарк) Чернышевское лесничество
Участковое лесничество Чернышевское Урочище (лесная дача) Поперечный

Номер квартала	Номер выдела	Площадь выдела, га	Целевое назначение лесов	Категория защитных лесов	Номер лесопатологического выдела	Площадь лесопатологического выдела, га	Таксационная характеристика лесного насаждения										Число деревьев на проб., шт.	Распределение деревьев по категориям состояния, % от запаса										Признаки повреждения деревьев	Доля поврежденных деревьев, %	Причина ослабления, повреждения	Подлужит рубке, %	Рекомендуемые мероприятия			
							состав	попоя	возраст	средняя высота, м	средний диаметр, см	тип леса	полнота	бонитет	запас, куб. м/га	без признаков ослабления		ослабленные	сильно ослабленные	усыхающие	свежий сухостой	старый сухостой	свежий ветровал	старый ветровал	свежий бурелом	старый бурелом	аварийные деревья					вид	площадь, га		
1	2	46	Э	5	46	4,8	8	9	10	11	12	13	14	15	16	17	18	19	20	21	22	23	24	25	26	27	28	29	30	31	32	33	34	С	4,8
113	46	28	Э	5	46	4,8	5	Л	80	19	22	РГР	0,5	3	150	198			56	44							314	100	854	100	С				
				5			5	Б	80	19	22	В-3				179			54	46							326	100		100	Р				
																377			55	45								100	100						

обследований

лесопатологических

работ по

проведению

исполнитель

описанию

таксационному

не соответствующие

Показатели,

Примечание

отмечаются «*» Исполнитель работ по проведению лесопатологических обследований


ФИО Сузрун А.В. Подпись Сузрун А.В. Дата составления документа 18.08.2017г. Телефон 8 30 265 2 19 98

Ведомость перечета деревьев назначенных в рубку**ВРЕМЕННАЯ ПРОБНАЯ ПЛОЩАДЬ № 1**

Субъект Российской Федерации Забайкальский Край
 Лесничество (лесопарк) Чернышевское Квартал № 113 Выдел 46
 Площадь 4,8 га,
 Номер очага вредных организмов _____ Размер пробной площади 0,50 га
 Таксационная характеристика:
 Тип леса РТР В-3 Состав 5Л 5Б Возраст Л - 80 Б- 80 Бонитет 3
 Полнота 0,5 Запас на га. 150 Возобновление: естественное зарастивание
 Время и причина ослабления лесного насаждения
 В результате лесного пожара. №50/29 от 21.05.2016г.

Тип очага вредных организмов: эпизодический, хронический (подчеркнуть)
 Фаза развития очага вредных организмов: начальная, нарастания численности, собственно вспышка, кризис (подчеркнуть)
 Состояние лесного насаждения, намечаемые мероприятия: Насаждение вследствие лесного пожара потеряло биологическую устойчивость на 100%. Рекомендуемое мероприятие – сплошная санитарная рубка.

К_{ср} Л. =4,48
 К_{ср} Б. =4,47
 К.нас. =4,47

Исполнитель работ по проведению лесопатологических обследований:
 ФИО Супрун А.В. . Подпись 
 Дата составления документа 19.12.2017г. . Телефон. 83026521998

ВЕДОМОСТЬ ПЕРЕЧЁТА ДЕРЕВЬЕВ оборотная сторона

Порода: Лиственница

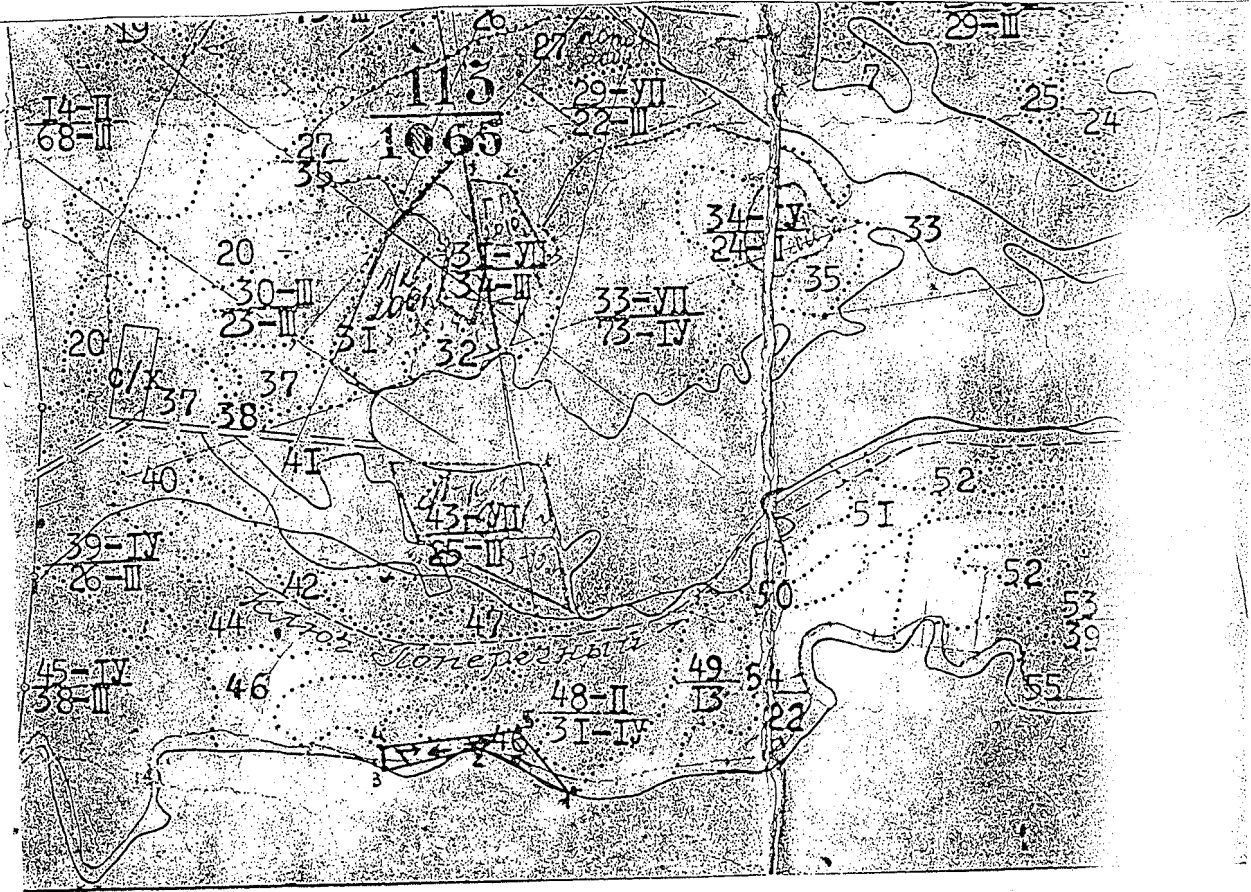
Ступени толщины см	Количество деревьев по категориям состояния, шт.																Всего деревьев по ступеням толщины	
	I	II	III	IV		V		VI			ветровал, бурелом			аварийные деревья			шт.	в т.ч. подлежат рубке, %
				НЗ	З	НЗ	З	НЗ	З	О	НЗ	З	О	НЗ	З	О		
1	2	3	4	5	6	7	8	9	10	11	12	13	14	15	16	17	18	19
12				21		22											43	100
16				29		36											65	100
20				19		20											39	100
24				24		8											32	100
28				10		9											19	100
Итого%				52		48											198	100

Порода: Берёза

Ступе ни толщи ны см	Количество деревьев по категориям состояния, шт.																Всего деревьев по ступеням толщины	
	I	II	III	IV		V		VI			ветровал, бурелом			аварийные деревья			шт.	в т.ч. подлежат рубке, %
			I	НЗ	З	НЗ	З	НЗ	З	О	НЗ	З	О	НЗ	З	О		
1	2	3	4	5	6	7	8	9	10	11	12	13	14	15	16	17	18	19
12				18		10											28	100
16				30		28											58	100
20				15		24											39	100
24				20		14											34	100
28				12		8											20	100
Итого %				53		47											179	100


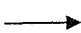
Абрис участка

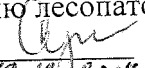
M 1:10000
*(M: 25000)



Номер выдела	Ленты (круговой площадки) перечёта				
	№ ленты (площадки)	длина, м	ширина, м	радиус, м	площадь, м²
46	1	100	50		0,50

Номера точек	Координаты	Румбы линий	Длина, м

Условные обозначения:  - место отвода
 - маршрутный ход

Исполнитель работ по проведению лесопатологических обследований:
 ФИО Супрун А. В. Подпись 
 Дата составления документа 19.12.2014 г. Телефон 83026521998