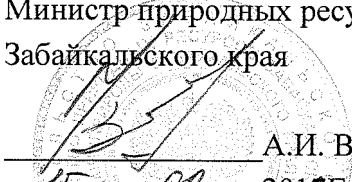


УТВЕРЖДАЮ:

Министр природных ресурсов  
Забайкальского края

  
А.И. Волков  
« 15 » 02 2018 г.



**Акт  
лесопатологического обследования № 326**

лесных насаждений Аргунское лесничества (лесопарка)

Забайкальский край (субъект Российской Федерации)

Способ лесопатологического обследования: 1. Визуальный

2. Инструментальный

Место проведения

Участковое лесничество	Урочище (дача)	Квартал (кварталы)	Выдел (выделы)	Площадь, га
Нерчинско-Заводское	Больше-Зерентуйская дача	68	3	13,0

Лесопатологическое обследование проведено на общей площади 13,0 га.

**2. Инструментальное обследование лесного участка.\***

2.1. Фактическая таксационная характеристика лесного насаждения соответствует (не соответствует) (нужное подчеркнуть) таксационному описанию. Причины несоответствия:  
давность лесоустройства, 1989 года. Лесные пожары.

Ведомость лесных участков с выявленными несоответствиями таксационным описаниям приведена в приложении 1 к Акту.

2.2. Состояние насаждений: **с нарушенной устойчивостью**  
**с утраченной устойчивостью**

причины повреждения: лесной пожар прошлых лет.

Заселено (отработано) стволовыми вредителями:

Вид вредителя	Порода	Встречаемость (% заселённых деревьев)	Степень заселения лесного насаждения (слабая, средняя, сильная)
нет			

Повреждено огнём:

Вид пожара	Порода	Состояние корневых лап		Состояние корневой шейки		Подсушивание луба	
		процент повреждён- ных огнём корней	процент деревьев с данном повреж- дением	ожог корневой шейки по окружности (1/4; 2/4;3/4;более 3/4)	процент деревьев с данном повреж- дением	по окружности (1/4; 2/4;3/4;более 3/4)	процент деревьев с данном повреж- дением
Низовой	Л,Б			более 3/4	100		
беглый							
средний							

Поражено болезнями:

Вид болезни	Порода	Встречаемость (% поражённых деревьев)	Степень поражения лесного насаждения (слабая, средняя, сильная)
нет			

2.3. Выборке подлежит 100 % деревьев,

в том числе:

ослабленных \_\_\_\_\_ % (причины назначения) \_\_\_\_\_;

сильно ослабленных \_\_\_\_\_ % (причины назначения) \_\_\_\_\_;

усыхающих 52 % ( ожог коревой шейки более 3/4);

свежего сухостоя \_\_\_\_\_ %;

в том числе: свежего ветровала \_\_\_\_ %;

свежего бурелома \_\_\_\_ %;

старого ветровала \_\_\_\_ %;

в том числе: старого бурелома \_\_\_\_ %;

старого сухостоя 48%;

аварийных \_\_\_\_ %.

2.4. Полнота лесного насаждения после уборки деревьев, подлежащих рубке, составит \_\_\_\_.  
Критическая полнота для данной категории лесных насаждений составляет 0,3.

## 5. ЗАКЛЮЧЕНИЕ

С целью предотвращения негативных процессов или снижения ущерба от их воздействия назначено:

Участковое лесничество	Урочище (дача)	Ква- р- тал	Вы- дел	Площадь, выдела, га	Вид мероп- риятия	Площадь, меропри- ятия, га	По- рода	Запа с на выде л, кбм	Крайние сроки проведения
Нерчинско-Заводское	Больше-Зерентуйская дача	68	3	13,0	ССР	0,3	Лиственница	<u>75</u>	2017-2018

Ведомость перечета деревьев назначенных в рубку и абрислесного участка прилагаются (приложение 2 и 3 к Акту)

6. Меры по обеспечению возобновления: естественное заращивание.

7. Мероприятия, необходимые для предупреждения повреждения или поражения смежных насаждений:

Проведение лесопатологического обследования.

8. Сведения для расчёта степени повреждения:

год образования старого сухостоя 2013-2014г;

основная причина повреждения древесины: лесной пожар прошлых лет.

Дата проведения обследований 23.06.17г.

Исполнитель работ по проведению лесопатологических обследований:

Участковый лесничий Нер-Заводского

ФИО Глогов. АИ

Подпись \_\_\_\_\_

## Ведомость лесных участков с выявленными несоответствиями таксационным описаниям

Источник данных	Год проведения лесосурьейства	Номер квартала	Номер выдела	Площадь выдела, га	Целевое назначение лесов	Категория защитных лесов	Номер лесопатологического выдела	Площадь лесопатологического выдела, га	Таксационная характеристика										Заложено пробных площадей		
									состав	порода	возраст, лет	средняя высота, м	средний диаметр, см	тип леса	тип условий местопрорастания	полнота	бонитет	запас, куб. м/га	количество, шт.	общая площадь, га	
ТО	1989	68	3	13,0	экс		-	-	8Л2Б+ОС	Л	60	17	16	РД			0,8	2	210	-	-
Ф		68	3	13,0	экс		3	0,3	8Л2Б+ОС	Л	88	20	20	РД			0,9	2	250	-	0,3

Примечание:

ГО – таксационные описания

Ф- фактическая характеристика лесного насаждения

Исполнитель работ по проведению лесопатологических обследований:

ФНО Морозов А.И. Подпись



## Ведомость перечета деревьев назначенных в рубку

### ВРЕМЕННАЯ ПРОБНАЯ ПЛОЩАДЬ № 1

Субъект Российской Федерации Забайкальский край

Лесничество(лесопарк) Аргунское(Б-Зерентуй) Квартал 68 Выдел 3

Площадь 0,3 га.

Номер очага вредных организмов      -      Размер пробной площади сплошной перечет

Таксационная характеристика:

Тип леса РД Состав 8Л2Б+ОС Возраст 88 Бонитет 2

Полнота 0,9 Запас на га 250 Возобновление: естественное возобновление

Время и причина ослабления лесного насаждения: лесной пожар прошлых лет.

Тип очага вредных организмов: эпизодический, хронический (подчеркнуть)

Фаза развития очага вредных организмов: начальная, нарастания численности, собственно вспышка, кризис (подчеркнуть)

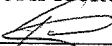
Состояние лесного насаждения, намечаемые мероприятия: насаждения потеряли биологическую устойчивость на 100 %. Планируемое мероприятие : сплошная санитарная рубка.

БКср-4,6

ЛКср-4,4

Кнас-4,4

Исполнитель работ по проведению лесопатологического обследования:

ФИО Готов. ИИ Подпись 

Дата составления документа 23.06.17 Телефон 89143537501

## ВЕДОМОСТЬ ПЕРЕЧЕТА ДЕРЕВЬЕВ

Порода: Береза

Ступени толщины см	Количество деревьев по категориям состояния, шт.																Всего деревьев по ступеням толщины		
	I	II	III	IV		V		VI			ветровал, бурелом			аварийные деревья			шт.	в т.ч. подлежат рубке, %	
				НЗ	З	НЗ	З	НЗ	З	О	НЗ	З	О	НЗ	З	О			
1	2	3	4	5	6	7	8	9	10	11	12	13	14	15	16	17	18	19	
8				10				10										20	100
12				9				16										25	100
16				12				18										30	100
20				14				18										32	100
24				15				15										30	100
28				1				3										4	100
32																			
Итого, %				43				57										141	100

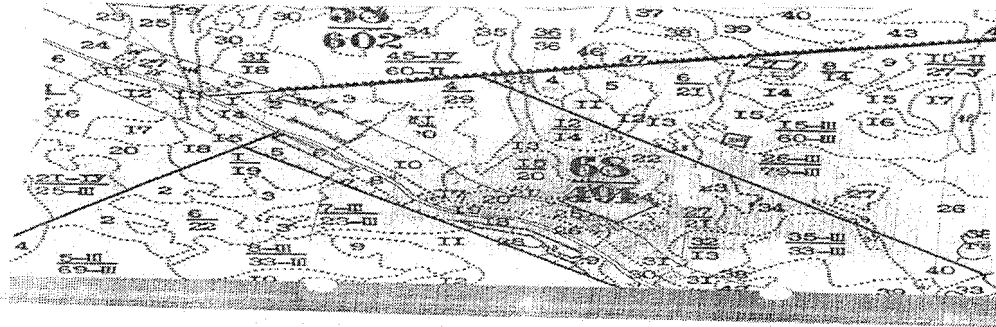
Порода: лиственница

Ступени толщины см	Количество деревьев по категориям состояния, шт.																Всего деревьев по ступеням толщины		
	I	II	III	IV		V		VI			ветровал, бурелом			аварийные деревья			шт.	в т.ч. подлеж ат рубке, %	
				НЗ	З	НЗ	З	НЗ	З	О	НЗ	З	О	НЗ	З	О			
1	2	3	4	5	6	7	8	9	10	11	12	13	14	15	16	17	18	19	
8				100				70										170	100
12				150				60										210	100
16				130				100										230	100
20				140				80										220	100
24				80				70										150	100
28																			
Итого, %				61				39										980	100

## Абрис участка

М 1:10000

\*(М 1:25000)



Номер выдела	Ленты (круговой площадки) перечёта				
	№ ленты (площадки)	длина, м	ширина, м	радиус, м	площадь, га
3	13	Сплошной перечет			0,3

Номера точек	Координаты	Румбы линий	Длина, м

Условные обозначения

Исполнитель работ по проведению лесопатологических обследований:

ФИО Григорьев А.И.

Подпись

Дата составления документа 23.06.17 Телефон 89143537807