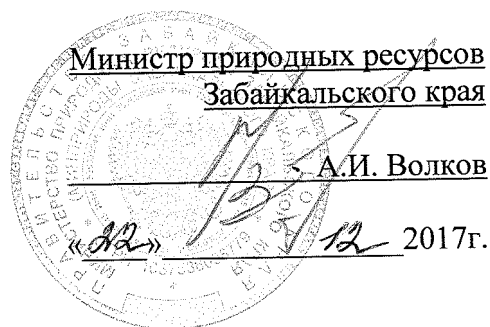


УТВЕРЖДАЮ:



**Акт
лесопатологического обследования 324**

лесных насаждений Чернышевское лесничества (лесопарка)
Забайкальский Край (субъект Российской Федерации)

Способ лесопатологического обследования: 1. Визуальный

2. Инструментальный

Место проведения

Участковое лесничество	Урочище (дача)	Квартал (кварталы)	Выдел (выделы)	Площадь, га
чернышевское	поперечный	113	49	13

Лесопатологическое обследование проведено на общей площади 13 га.

2. Инструментальное обследование лесного участка

1.2 Фактическая таксационная характеристика лесного насаждения соответствует (не соответствует) (нужное подчеркнуть) таксационному описанию. Причины несоответствия: Соответствует.

Ведомость лесных участков с выявленными несоответствиями таксационным описаниям приведена в приложении 1 к Акту.

2.2 Состояние насаждений с нарушенной устойчивостью

с утраченной устойчивостью

Причины повреждения:

лесной пожар № 50/29 от 21.05.2016г.

В том числе: заселено (отработано) стволовыми вредителями

Вид вредителя	Порода	Встречаемость (% заселённых деревьев)	Степень заселения лесного насаждения (слабая, средняя, сильная)
нет			

Повреждено огнём

Вид пожара	Порода	Состояние корневых лап		Состояние корневой шейки		Подсушивание луба	
		процент повреждённых огнём корней	процент деревьев с данным повреждением	ожог корневой шейки по окружности (1/4; 2/4; 3/4; более 3/4)	процент деревьев с данным повреждением	по окружности (1/4; 2/4; 3/4; более 3/4)	процент деревьев с данным повреждением
Низовой беглый сильная	Б			Более 3/4		Более 3/4	100%
	ос			Более 3/4		Более 3/4	100%

Поражено болезнями

Вид болезни	Порода	Встречаемость (% поражённых деревьев)	Степень поражения лесного насаждения (слабая, средняя, сильная)
нет			--

2.3. Выборке подлежит 100 % деревьев,

в том числе:

ослабленных ____% (причины назначения) ____

сильно ослабленных ____% (причины назначения) ____

усыхающих 44 % (причины назначения) ожог корневой шейки более 3/4

свежего сухостоя 56 %,

в том числе: свежего ветровала %

свежего бурелома %

старого ветровала %

в том числе: старого бурелома %

старого сухостоя %

2.4. Полнота лесного насаждения после уборки деревьев, подлежащих рубке, составит
Критическая полнота для данной категории лесных насаждений составляет 0,3

ЗАКЛЮЧЕНИЕ

С целью предотвращения негативных процессов или снижения ущерба от их воздействия назначено:

Участковое лесничество	Урочище (дача)	Квартал	Выдел	Площадь, выдела, га	Вид мероприятия	Площадь, мероприятия, га	Порода	Запас на выдел, кбм	Крайние сроки проведения
Чернышевское	поперечный	113	49	13	ср	11,2	Б	716	2018г
							ос	181	

Ведомость перечета деревьев назначенных в рубку и абрис лесного участка прилагаются (приложение 2 и 3 к Акту)

Меры по обеспечению возобновления: естественное зарастивание

Мероприятия, необходимые для предупреждения повреждения или поражения смежных насаждений - планируется проведение лесопатологического обследования.

Сведения для расчёта понижающего коэффициента стоимости древесины:

год образования старого сухостоя: 2017г.

основная причина повреждения древесины: лесной пожар № 50/29 от 21.05.2016г.

Дата проведения обследований: 07.08 2017г.

Исполнитель работ по проведению лесопатологических обследований:

ФИО Начальник ПХС-3 Чернышевского филиала КГСАУ «Забайкаллесхоз»

Супрун А.В.

Подпись Супрун

Ведомость лесных участков с выявленными несоответствиями таксационным описаниям

Источник данных	Год проведения лесосурьейства	Номер квартала	Номер выдела	Площадь выдела, га	Целевое назначение лесов	Категория защитных лесов	Номер лесопатологического выдела	Площадь лесопатологического выдела, га	Таксационная характеристика										Заложено пробных площадей						
									состав	порода	возраст, лет	средняя высота, м	средний диаметр, см	тип леса	ТУМ	полнота	бонитет	запас, км/га	количество, шт.	общая площадь, га					

ТО – таксационные описания

Ф- фактическая характеристика лесного насаждения

Исполнитель работ по проведению лесопатологических обследований:

ФИО Сулрун А.В. Подпись



Результаты проведения лесопатологических обследований лесных насаждений за август 2017 г.
(месяц)

Субъект Российской Федерации Забайкальский Край Лесничество (лесопарк) Чернышевское лесничество
Участковое лесничество Чернышевское Урочище (лесная дача) · Поперечный

Номер квартала	Номер выдела	Площадь выдела, га	Целевое назначение лесов	Категория защитных лесов	Номер лесопатологического выдела	Площадь лесопатологического выдела, га	Таксационная характеристика лесного насаждения										Число деревьев на пробе, шт.	Распределение деревьев по категориям состояния, % от запаса										Признаки поврежденная деревьев	Доля поврежденных деревьев, %	Причина ослабления, повреждения	Подожгит рубке, %	Рекомендуемые мероприятия		
							состав	порода	возраст	средняя высота, м	средний диаметр, см	тип леса	полнота	бонитет	запас, куб. м/га	18		19	20	21	22	23	24	25	26	27	28						29	30
1	2	3	4	5	6	7	8	9	10	11	12	13	14	15	16	17	18	19	20	21	22	23	24	25	26	27	28	29	30	31	32	33	34	Площадь, га
113	49	1	Э	-	49	11,2	8	Б	40	13	12	РГР	0,7	3	80	188			42	58							314	100		100	С	11,2		
	3	3					2	ос	40	13	12	В-3				38			41	59							314	100	854	100	С			
																226			41	59								100	100	Р				

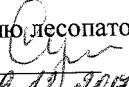
Примечание :Показатели, не соответствующие описанию таксационному работ по проведению лесопатологических обследований.
ФИО Супрун А.В. Подпись А.В. Супрун «*»Исполнитель работ по проведению лесопатологических обследований. Телефон 8 30 265 2 19 98

Ведомость перечета деревьев назначенных в рубку**ВРЕМЕННАЯ ПРОБНАЯ ПЛОЩАДЬ № 1**

Субъект Российской Федерации Забайкальский Край
 Лесничество (лесопарк) Чернышевское Квартал № 113 Выдел 49
 Площадь 11,2 га,
 Номер очага вредных организмов _____ Размер пробной площади 0,25 га
 Таксационная характеристика:
 Тип леса РТР В-3 Состав 8Б 2ос. Возраст Б - 40 ос- 40 Бонитет 3
 Полнота 0,7 Запас на га. 80 Возобновление: естественное зарастивание
 Время и причина ослабления лесного насаждения
 В результате лесного пожара. №50/29 от 21.05.2016г.

Тип очага вредных организмов: эпизодический, хронический (подчеркнуть)
 Фаза развития очага вредных организмов: начальная, нарастания численности, собственно вспышка, кризис (подчеркнуть)
 Состояние лесного насаждения, намечаемые мероприятия: Насаждение вследствие лесного пожара потеряло биологическую устойчивость на 100%. Рекомендуемые мероприятия – сплошная санитарная рубка.

К_{ср} Б. =4,55
 К_{ср} Ос. =4,6
 К.нас. =4,56.

Исполнитель работ по проведению лесопатологических обследований:
 ФИО Супрун А.В. Подпись 
 Дата составления документа 19.12.2017г. Телефон. 83026521998

ВЕДОМОСТЬ ПЕРЕЧЁТА ДЕРЕВЬЕВ оборотная сторона

Порода: Берёза

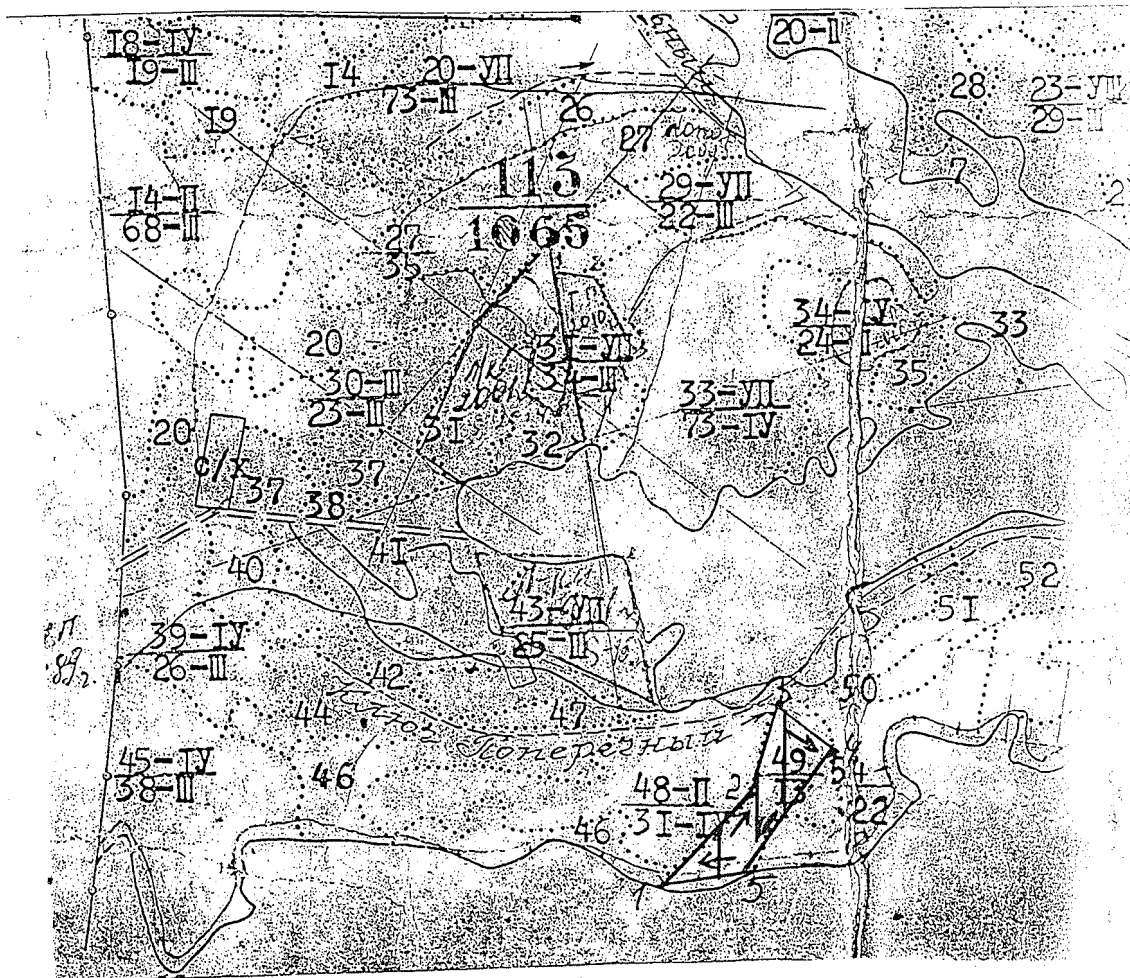
Ступени толщины см	Количество деревьев по категориям состояния, шт.																Всего деревьев по ступеням толщины					
	I			II		III		IV		V		VI			ветровал, бурелом			аварийные деревья			шт.	в т.ч. подлежат рубке, %
				НЗ	З	НЗ	З	НЗ	З	О	НЗ	З	О	НЗ	З	О						
1	2	3	4	5	6	7	8	9	10	11	12	13	14	15	16	17	18	19				
8				28		24											52	100				
12				20		31											51	100				
16				21		24											45	100				
20				15		25											40	100				
Итого %				45		55											188	100				

Порода: Осина

Ступени толщин ы см	Количество деревьев по категориям состояния, шт.																Всего деревьев по ступеням толщины					
	I			II		III		IV		V		VI			ветровал, бурелом			аварийные деревья			шт.	в т.ч. подлежат рубке, %
				НЗ	З	НЗ	З	НЗ	З	О	НЗ	З	О	НЗ	З	О						
1	2	3	4	5	6	7	8	9	10	11	12	13	14	15	16	17	18	19				
12				12		20											32	100				
16				3		3											6	100				
Итого %				40		60											38	100				

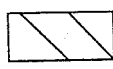
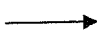
Абрис участка

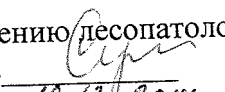
M 1:10000
*(M: 25000)



Номер выдела	Ленты (круговой площадки) перечёта			
	№ ленты (площадки)	длина, м	ширина, м	радиус, м
49	1	50	50	

Номера точек	Координаты	Румбы линий	Длина, м

Условные обозначения:
 - место отвода
 - маршрутный ход

Исполнитель работ по проведению лесопатологических обследований:
 ФИО Супрун А. В. Подпись 
 Дата составления документа 19.12.2014 г. Телефон 83026521998