

УТВЕРЖДАЮ:
Министр природных ресурсов
Забайкальского края
А.И.Волков
« 13 » 02 2018 г.



**Акт
лесопатологического обследования № 321**

лесных насаждений Акшинское лесничества (лесопарка)

Забайкальский край (субъект Российской Федерации)

Способ лесопатологического обследования: 1. Визуальный

2. Инструментальный

Место проведения

Участковое лесничество	Урочище (дача)	Квартал (кварталы)	Выдел (выделы)	Площадь, га
Урейское	-	103	11	61
		103	23	12
		103	24	19

Лесопатологическое обследование проведено на общей площади 92 га.

2. Инструментальное обследование лесного участка.*

2.1. Фактическая таксационная характеристика лесного насаждения соответствует (не соответствует) (нужное подчеркнуть) таксационному описанию. Причины несоответствия:

давность лесоустройства, 1997 года.

Ведомость лесных участков с выявленными несоответствиями таксационным описаниям приведена в приложении 1 к Акту.

2.2. Состояние насаждений: **с нарушенной устойчивостью**

с утраченной устойчивостью

причины повреждения: лесной пожар № 13/3 от 03.05.2015г.

заселено (отработано) стволовыми вредителями:

Вид вредителя	Порода	Встречаемость (% заселённых деревьев)	Степень заселения лесного насаждения (слабая, средняя, сильная)
усач чёрный сосновый	Сосна	30	средняя
	Лиственница	30	средняя

Повреждено огнём:

Вид пожара	Порода	Состояние корневых лап		Состояние корневой шейки		Подсушивание луба	
		процент повреждённых огнём корней	процент деревьев с данным повреждением	ожог корневой шейки по окружности (1/4; 2/4; 3/4; более 3/4)	процент деревьев с данным повреждением	по окружности (1/4; 2/4; 3/4; более 3/4)	процент деревьев с данным повреждением
низовой беглый с переходом в верховой сильная интенсив.	С	20	20	Более 3/4	10	2/4	10
	Л	20	20	Более 3/4	10	2/4	10

Поражено болезнями:

Вид болезни	Порода	Встречаемость (% поражённых деревьев)	Степень поражения лесного насаждения (слабая, средняя, сильная)
нет	-	-	-

2.3. Выборке подлежит 24 % деревьев,

в том числе:

ослабленных _____ % (причины назначения) _____

сильно ослабленных _____ % (причины назначения) _____

усыхающих 19 % (заселение вредителями, ожог корневой шейки более 3/4)

свежего сухостоя 5 %,

в том числе: свежего ветровала ___%

свежего бурелома _____ %

старого ветровала _____ %

в том числе: старого бурелома ___%

старого сухостоя _____ %

аварийных _____ %

4. Полнота лесного насаждения после уборки деревьев, подлежащих рубке, составит 0
Критическая полнота для данной категории лесных насаждений составляет 0,5

5. ЗАКЛЮЧЕНИЕ

С целью предотвращения негативных процессов или снижения ущерба от их воздействия назначено:

Участковое лесничество	Урочище (дача)	Квартал	Выдел	Площадь, выдела, га	Вид мероприятия	Площадь, мероприятия, га	Порода	Запас на выдел, кбм	Крайние сроки проведения
Урейское	-	103	11	61	ВСП	1,4	Л	54	2018г.
		103	23	12	ВСП	7	С	302	
		103	24	19	ВСП	3,3	С	135	

Ведомость перечета деревьев назначенных в рубку и абрис лесного участка прилагаются (приложение 2 и 3 к Акту)

6. Меры по обеспечению возобновления: естественное зарастивание

7. Мероприятия, необходимые для предупреждения повреждения или поражения смежных насаждений : проведение лесопатологического обследования.

8. Сведения для расчёта понижающего коэффициента стоимости древесины:

год образования свежего сухостоя 2017 г ;

основная причина повреждения древесины: лесной пожар № 13/3 от 03.05.2015 г.

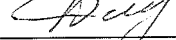
Дата проведения обследований 03.09.2017

Исполнители работ по проведению лесопатологических обследований:

ФИО Зибров И.М.

Подпись 

ФИО Доложевский Г.А.

Подпись 

ФИО Жариков А.А.

Подпись 



Приложение 1
к акту лесопатологического обследования

Ведомость лесных участков с выявленными несоответствиями таксационным описаниям

Источник данных	Год проведения лесосурьейства	Номер квартала	Номер выдела	Площадь выдела, га	Целевое назначение лесов	Категория защитных лесов	Номер лесопатологического выдела	Площадь лесопатологического выдела, га	Таксационная характеристика										Заложено пробных площадей		
									состав	порода	возраст, лет	средняя высота, м	средний диаметр, см	тип леса	Тип условий местопрорастания	плотота	бонитет	запас, куб. м/га	количество, шт.	общая площадь, га	
ТО	1997	103	11	61	Экспл.	-	-	-	6Л2С2Б	Л	100	18	24	РДД	В2	0,6	4	160	-	-	0,25
Ф		103	11	61	Экспл.	-	1	1,4	6Л2С2Б	Л	120	20	28	РДД	В2	0,6	4	160	1		

Примечание:

ТО – таксационные описания

Ф - фактическая характеристика лесного насаждения

Исполнители работ по проведению лесопатологических обследований:

ФИО Доложевский Г.А Подпись 




Ведомость перечета деревьев назначенных в рубкуВРЕМЕННАЯ ПРОБНАЯ ПЛОЩАДЬ № 1

Субъект Российской Федерации Забайкальский край
 Лесничество (лесопарк) Акшинское Квартал 103 Выдел 11
 Площадь 1,4 га,
 Номер очага вредных организмов _____ Размер пробной площади 0,25 га
 Таксационная характеристика:
 Тип леса РДД Состав 6Л2С2Б Возраст 120 Бонитет 4
 Полнота 0,6 Запас на га 160 Возобновление естественное заращивание
 Время и причина ослабления лесного насаждения в следствие лесного пожара № 13/3 от 03.05.15г

Тип очага вредных организмов: эпизодический, хронический (подчеркнуть)
 Фаза развития очага вредных организмов: начальная, нарастания численности, собственно вспышка, кризис (подчеркнуть)
 Состояние лесного насаждения, намечаемые мероприятия насаждение потеряла биологическую устойчивость на 24 %. Планируемое мероприятие : выборочная санитарная рубка

*К_л=3,0К_{нас.} =3,0

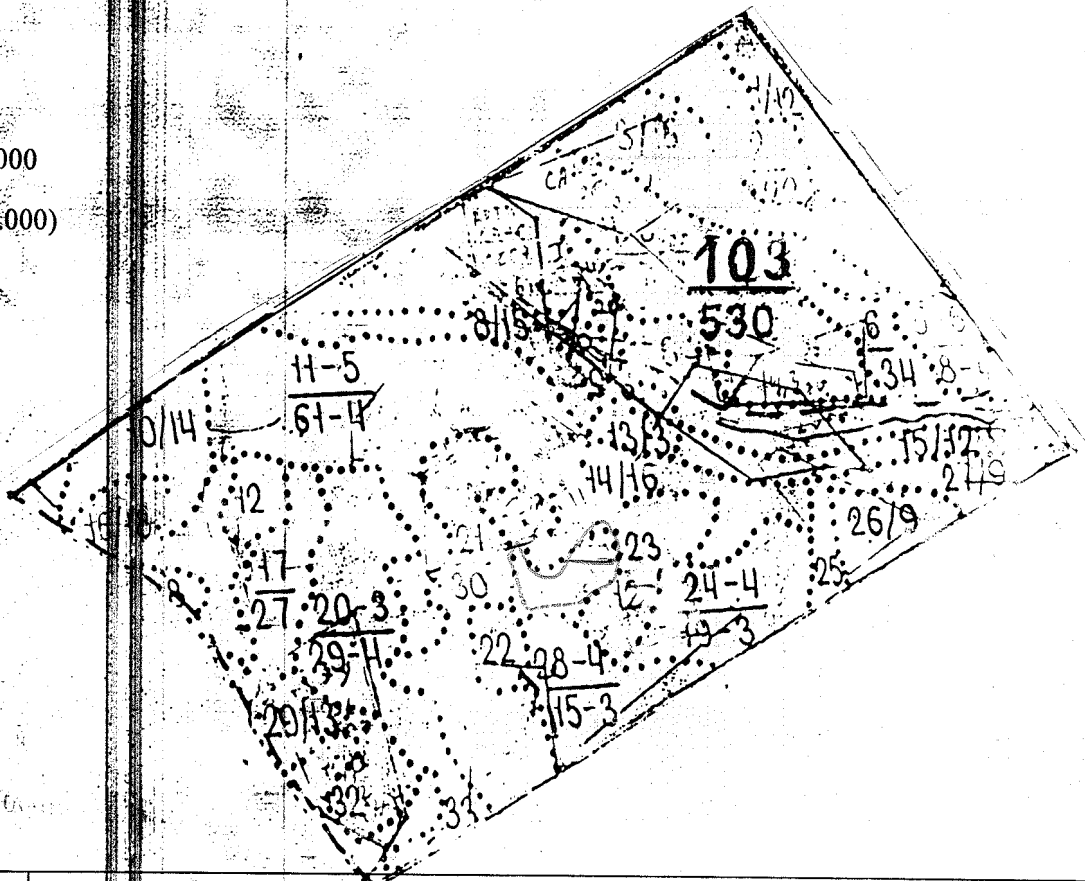
Исполнители работ по проведению лесопатологического обследования:

ФИО	Зибров И.М.	Подпись	
ФИО	Доложевский Г.А.	Подпись	
ФИО	Жариков А.А.	Подпись	

Дата составления документа 03.09.17 Телефон 8-30-231-3-22-57

Абрис участка

М 1:10000
(*М:1:25.000)



Номер выдела	Ленты (круговой площадки) перечёта				
	№ ленты (площадки)	длина, м	ширина, м	радиус, м	площадь, га
11	1	100	25		0,25

Номера точек	Координаты	Румбы линий	Длина, м

Условные обозначения: — пробная площадь; \triangle - обследуемый участок;

Исполнители работ по проведению лесопатологических обследований:

ФИО Зибров И.М.

Подпись *[Signature]*

ФИО Доложевский Г.А.

Подпись *[Signature]*

ФИО Жариков А.А.

Подпись *[Signature]*

Дата составления документа 03.09.14 Телефон 8-30-231-3-22-57

ТАКСАЦИОННОЕ ОПИСАНИЕ

АКЦИОННАЯ УРБЕСКОЕ
КАТЕГОРИЯ ЗАЩИТНОСТИ: ЭКСПЛУАТИРУЕМЫЕ ЛЕСА

КВАРТАЛ: 103

ИНВЕНТАРНЫЙ ПОДРОСТ, ПОДЛЕСОК, ПОЧВА, РЕЛЬЕФ, ОСОБЕННОСТИ, ВЫДЕЛА	СОСТАВ: ЯЛ, ПЛО, СЫ, МД, ТЕ, ПР, А	В: О, Е, С, М, А, С, Т, А	Д: И, Л, Р, А, М, Б, О, Т, З, А, Р	К: Г, Л, Р, А, М, Б, О, Т, З, А, Р	Б: О, А, И, Б, Т, Е, А, Р	ТИП ЛЕСА: Л	Н: О, А, И, Б, Т, Е, А, Р	И: О, А, И, Б, Т, Е, А, Р	ЗАПАС СЫРОРАСТ, МЗ	ЗАПАС НА ВЫДЕЛЕ, МЗ	ХОЗЯЙСТВЕННЫЕ РАСПОРЯЖЕНИЯ
---	------------------------------------	---------------------------	------------------------------------	------------------------------------	---------------------------	-------------	---------------------------	---------------------------	--------------------	---------------------	----------------------------

9	7,0	10ЕРН	1	ЕРН	20	2	2	2	4	2	5	А	ОС	В4	,6	20	140	140		
ОЗУ: КУСТАРНИКИ																				
10	14,0	8С2Л	1	С	50	11	14	3	2	4	4	РД	Б2	,7	110	1540	1232	308	20051. Виле 10-400 м ³ Запас 20000	
ПОДЛЕСОК: РД РЕДКИЙ СЛОЖ В3-15																				
11	61,0	6Л2С2Б	1	Л	100	10	24	5	3	4	4	РД	Б2	,6	150	9760	5656	1952	20042 СЛ-С 5,5 - 330 м ³ Запас 5000	
ПОДЛЕСОК: РД СРЕДНИЙ СЛОЖ СВ-10 СЕЛЕКЦИОННАЯ ОЦЕНКА: НОРМАЛЬНЫЕ																				
12	5,0	8С2Л	1	С	50	11	14	3	2	4	4	РД	Б2	,7	110	550	440	110	1000 СЛ-В 11,2 - 111 м ³ Запас 2001	
ПОДЛЕСОК: РД РЕДКИЙ СЛОЖ В3-15																				
13	3,0	8С2Л	1	Б	60	15	16	5	2	3	3	РТ	Б2	,7	110	330	264	66	20057. (В. 11,21) ВРД 18 м - 400 м ³ Запас 12,5/57	
ПОДЛЕСОК: СР РЕДКИЙ																				
14	15,0	6Л2С2Б	1	Л	110	10	24	6	4	4	4	РД	Б2	,4	110	1760	1056	2		
ПОДЛЕСОК: РД РЕДКИЙ СЛОЖ В-6 СЕЛЕКЦИОННАЯ ОЦЕНКА: МИНУСОВЫЕ																				
15	12,0	9Л15	1	Л	100	17	20	5	3	4	4	Р	Б4	,5	150	1560	1424	2		
ПОДЛЕСОК: ЕРН ГУСТОЕ СЕЛЕКЦИОННАЯ ОЦЕНКА: МИНУСОВЫЕ																				
16	10,0	8С2Л2С	1	С	40	3	8	2	1	4	4	РД	Б2	,7	70	1260	756	252		
ПОДЛЕСОК: РД РЕДКИЙ СЛОЖ В3-15																				

Приложение 1
к акту лесопатологического обследования

Ведомость лесных участков с выявленными несоответствиями таксационным описаниям

Источник данных	Год проведения лесосурьейства	Номер квартала	Номер выдела	Площадь выдела, га	Целевое назначение лесов	Категория защитных лесов	Номер лесопатологического выдела	Площадь лесопатологического выдела, га	Таксационная характеристика										Заложено пробных площадей			
									состав	порода	возраст, лет	средняя высота, м	средний диаметр, см	тип леса	тип условий местопрорастания	полнота	бонитет	запас, куб. м/га	количество, шт.	общая площадь, га		
ТО	1997	103	23	12	Экспл.	-	-	-	-	6С2Л2Б	С	80	17	22	РДД	В2	0,7	3	180	-	-	0,25
Ф		103	23	12	Экспл.	-	1	7		6С2Л2Б	С	100	18	24	РДД	В2	0,7	3	180	1		

Примечание:

ТО – таксационные описания

Ф - фактическая характеристика лесного насаждения

Исполнитель работ по проведению лесопатологических обследований:

ФИО Доложевский Г.А. Подпись 

Приложение 1.1

к акту лесопатологического обследования

Результаты проведения лесопатологических обследований лесных насаждений за сентябрь 2017г.
(месяц)

Субъект Российской Федерации Забайкальский край Лесничество (лесопарк) Акшинское
 Участковое лесничество Урейское Урочище (лесная дача) -

1	2	3	4	5	6	7	Таксационная характеристика лесного насаждения								17	Распределение деревьев по категориям состояния, % от запаса										31	32	33	34						
							8	9	10	11	12	13	14	15		16	18	19	20	21	22	23	24	25	26					27	28	29	30	31	32
Номер квартала	Номер выдела	Площадь выдела, га	Целевое назначение лесов	Категория защитных лесов	Номер лесопатологического выдела	Площадь лесопатологического выдела, га	состав	порода	возраст	средняя высота, м	средний диаметр, см	тип леса	полнота	бонитет	запас, куб. м/га	Число деревьев на пробе, шт.	без признаков ослабления	ослабленные	сильно ослабленные	усыхающие	свежий сухостой	старый сухостой	свежий ветровал	старый ветровал	свежий бурелом	старый бурелом	аварийные деревья	Признаки повреждения деревьев	Доля повреждённых деревьев, %	Причина ослабления, повреждения	Подлежит рубке, %	Назначенные мероприятия	площадь, га		
103	23	12	Э к с п л.	-	1	7	6С212Б	С	100*	18*	24*	РЛД	0,7	3	180	136	18	9	1	20	21	22	23	4	2	25	26	27	8	2	30	854 856	24	ВСР	7

Показатели, не соответствующие таксационному описанию отмечаются (*)
 Исполнитель работ по проведению лесопатологических обследований:

ФИО Доложевский Г.А. Подпись [подпись] Дата составления документа 13.08.18г. Телефон: 8-30-231-3-22-57


Ведомость перечета деревьев назначенных в рубкуВРЕМЕННАЯ ПРОБНАЯ ПЛОЩАДЬ № 1

Субъект Российской Федерации Забайкальский край
 Лесничество (лесопарк) Акшинское Квартал 103 Выдел 23
 Площадь 7 га,
 Номер очага вредных организмов _____ Размер пробной площади 0,25 га
 Таксационная характеристика:
 Тип леса РДД Состав 6С2Л2Б Возраст 100 Бонитет 3
 Полнота 0,7 Запас на га 180 Возобновление естественное заращивание
 Время и причина ослабления лесного насаждения в следствие лесного пожара № 13/3 от 03.05.15г

Тип очага вредных организмов: эпизодический, хронический (подчеркнуть)
 Фаза развития очага вредных организмов: начальная, нарастания численности, собственно
 вспышка, кризис (подчеркнуть)
 Состояние лесного насаждения, намечаемые мероприятия насаждение потеряла биологическую
 устойчивость на 24 %. Планируемое мероприятие : выборочная санитарная рубка

*К_с=3,0К_{нас.} =3,0

Исполнитель работ по проведению лесопатологического обследования:

ФИО Доложевский Г.А.Подпись Дата составления документа 03.09.17г Телефон 8-30-231-3-22-57

ВЕДОМОСТЬ ПЕРЕЧЕТА ДЕРЕВЬЕВ

Порода: Сосна

Ступени толщины см	Количество деревьев по категориям состояния, шт.																Всего деревьев по ступеням толщины		
	I	II	III	IV		V		VI			ветровал, бурелом			аварийные деревья			шт.	в т.ч. подлежат рубке, %	
				НЗ	З	НЗ	З	НЗ	З	О	НЗ	З	О	НЗ	З	О			
1	2	3	4	5	6	7	8	9	10	11	12	13	14	15	16	17	18	19	
8			11				1											12	
12			21		3		2											26	0
16	2		9	1	2													14	27
20		2	19	2	1													24	25
24	1	1	8		4		1											15	20
28		1	6	1	8													16	50
32		1	7		1		1											10	50
36			11		3		2											16	0
40			3															3	0
Итого, %	2	4	70	3	16		5											136	24

Порода: лиственница

Ступени толщины см	Количество деревьев по категориям состояния, шт.																Всего деревьев по ступеням толщины		
	I	II	III	IV		V		VI			ветровал, бурелом			аварийные деревья			шт.	в т.ч. подлеж ат рубке, %	
				НЗ	З	НЗ	З	НЗ	З	О	НЗ	З	О	НЗ	З	О			
1	2	3	4	5	6	7	8	9	10	11	12	13	14	15	16	17	18	19	
8																			
12																			
16																			
20																			
24																			
Итого, %																			

Примечание: НЗ - незаселенное, З - заселенное, О - отработанное вредителями.

Приложение 1
к акту лесопатологического обследования

Ведомость лесных участков с выявленными несоответствиями таксационным описаниям

Источник данных	ТО	Год проведения лесосурьейства	Номер квартала	Номер выдела	Площадь выдела, га	Целевое назначение лесов	Категория защитных лесов	Номер лесопатологического выдела	Площадь лесопатологического выдела, га	Таксационная характеристика										Заложено пробных площадей							
										состав	порода	возраст, лет	средняя высота, м	средний диаметр, см	тип леса	тип условий местопрорастания	плотота	бонитет	запас, куб. м/га	количество, шт.	общая площадь, га						
		1997	103	24	19	Экспл.	-	-	-	19	Экспл.	-	-	-	19	Экспл.	С	70	16	24	Р/Д	В2	0,7	3	170	-	-
Ф			103	24	19	Экспл.	-	1	3,3	19	Экспл.	С	90	18	24	Р/Д	В2	0,7	3	170	1	0,25	1	170	0,25	0,25	

Примечание:

ТО – таксационные описания

Ф - фактическая характеристика лесного насаждения

Исполнитель работ по проведению лесопатологических обследований:

ФИО Доложевский Г.А

Подпись



Результаты проведения лесопатологических обследований лесных насаждений за сентябрь 2017г.
(месяц)

Субъект Российской Федерации Забайкальский край Лесничество (лесопарк) Акинское
 Участковое лесничество Урейское Урочище (лесная дача) -

Номер квартала	Номер выдела	Площадь выдела, га	Целевое назначение лесов	Категория защитных лесов	Номер лесопатологического выдела	Площадь лесопатологического выдела, га	Таксационная характеристика лесного насаждения							Число деревьев на пробе, шт.	Распределение деревьев по категориям состояния, % от запаса										Признаки повреждения деревьев	Доля поврежденных деревьев, %	Причина ослабления, повреждения	Подожит рубке, %	Назначенные мероприятия						
							состав	порода	возраст	средняя высота, м	средний диаметр, см	тип леса	полнота		бонитет	запас, куб. м/га	без признаков ослабления	ослабленные	сильно ослабленные	усыхающие	свежий сухостой	старый сухостой	свежий ветровал	старый ветровал					свежий бурелом	старый бурелом	аварийные деревья	вид	площадь, га		
103	24	19	Э к с п л.	-	6	3,3	7С2ЛБ	С 90*	18*	24	РМ	0,7	3	170	102	18	9	1	20	21	22	23	24	25	26	27	28	29	30	31	32	33	34	ВСР	3,3

Показатели, не соответствующие таксационному описанию отмечаются (*)
 Исполнитель работ по проведению лесопатологических обследований:

ФИО Доложеский Г.А. Подпись [подпись] Дата составления документа 13.09.18г. Телефон: 8-30-231-3-22-57

Ведомость перечета деревьев назначенных в рубкуВРЕМЕННАЯ ПРОБНАЯ ПЛОЩАДЬ № 1

Субъект Российской Федерации Забайкальский край
 Лесничество (лесопарк) Акшинское Квартал 103 Выдел 24

Площадь 3,3 га,
 Номер очага вредных организмов _____ Размер пробной площади 0,25 га

Таксационная характеристика:

Тип леса РДД Состав 7С2Л1Б Возраст 90 Бонитет 3

Полнота 0,7 Запас на га 170 Возобновление естественное заращивание

Время и причина ослабления лесного насаждения в следствие лесного пожара № 13/3 от 03.05.15г

Тип очага вредных организмов: эпизодический, хронический (подчеркнуть)


Фаза развития очага вредных организмов: начальная, нарастания численности, собственно вспышка, кризис (подчеркнуть)

Состояние лесного насаждения, намечаемые мероприятия насаждение потеряла биологическую устойчивость на 24 %. Планируемое мероприятие : выборочная санитарная рубка

*К_с=3,0

К нас. =3,0

Исполнитель работ по проведению лесопатологического обследования:

ФИО Доложевский Г.АПодпись Дата составления документа 03.09.17 Телефон 8-30-231-3-22-57

ВЕДОМОСТЬ ПЕРЕЧЕТА ДЕРЕВЬЕВ

Порода: Сосна

Ступени толщины см	Количество деревьев по категориям состояния, шт.																Всего деревьев по ступеням толщины	
	I	II	III	IV		V		VI			ветровал, бурелом			аварийные деревья			шт.	в т.ч. подлежат рубке, %
				НЗ	З	НЗ	З	НЗ	З	О	НЗ	З	О	НЗ	З	О		
1	2	3	4	5	6	7	8	9	10	11	12	13	14	15	16	17	18	19
12		5	11														16	0
16	2	8	14	5	1												30	23
20		2	6	2	2												12	35
24	3	1	3		1		4										12	43
28		2	5	1	2		3										13	47
32	1		7		1		1										10	24
36			6		1												7	16
40			2														2	0
Итого, %	5	18	53	11	8		5										102	24

Порода: лиственница

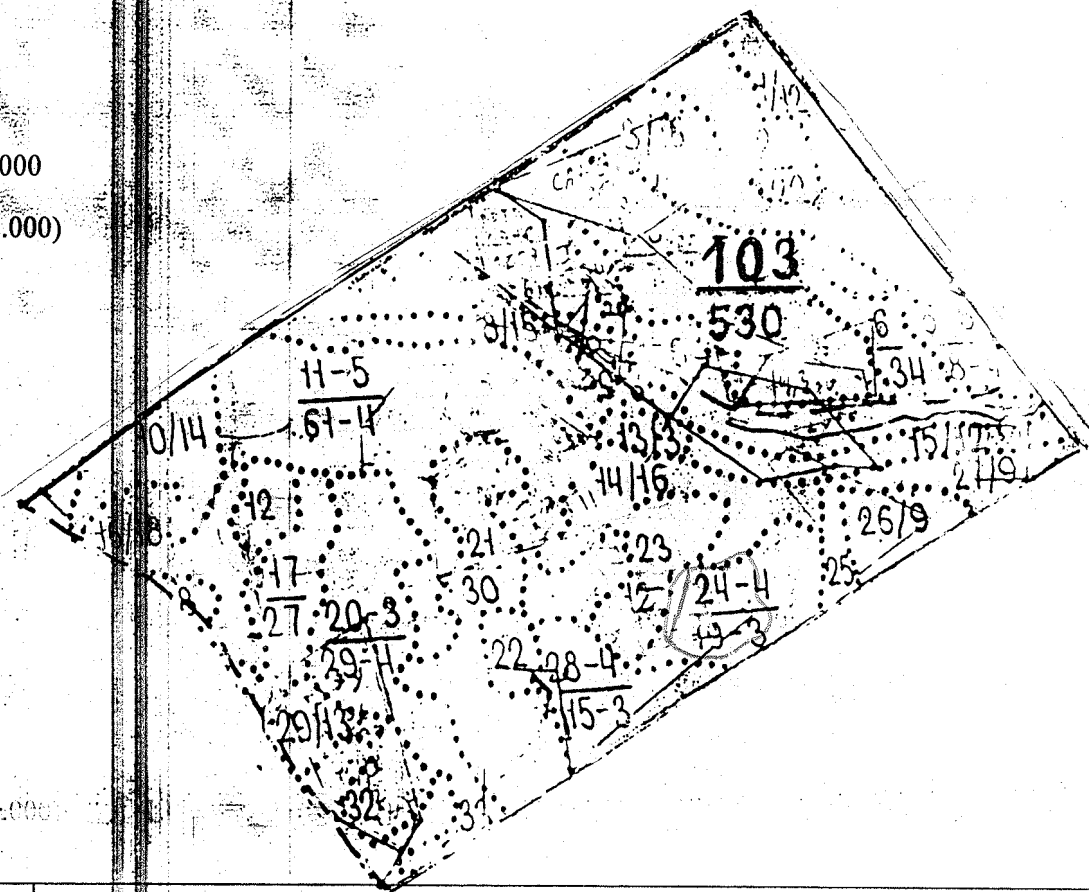
Ступени толщины см	Количество деревьев по категориям состояния, шт.																Всего деревьев по ступеням толщины	
	I	II	III	IV		V		VI			ветровал, бурелом			аварийные деревья			шт.	в т.ч. подлеж ат рубке, %
				НЗ	З	НЗ	З	НЗ	З	О	НЗ	З	О	НЗ	З	О		
1	2	3	4	5	6	7	8	9	10	11	12	13	14	15	16	17	18	19
8																		
12																		
16																		
20																		
24																		
Итого, %																		

Примечание: НЗ - незаселенное, З - заселенное, О - отработанные вредителями.

Абрис участка

М 1:10000

(*М 1:25.000)



Ленты (круговой площадки) перечёта

Номер выдела	№ ленты (площадки)	длина, м	ширина, м	радиус, м	площадь, га
24	1	100	25		0,25

Номера точек	Координаты	Румбы линий	Длина, м

Условные обозначения: пробная площадь; - обследуемый участок;

Исполнители работ по проведению лесопатологических обследований:

ФИО Зибров И.М.

Подпись

ФИО Доложевский Г.А.

Подпись

ФИО Жариков А.А.

Подпись

Дата составления документа 03.09.17 Телефон 8-30-231-3-22-57

АКТ № 13/3

о лесном пожаре

20 15 года "03" мая _____ настоящий акт составил
участковый лесничий Урейского участкового лесничества Гурулёва О.Д.

(должность, фамилия, имя и отчество составителя акта)

в присутствии участкового лесничего Урейского участкового лесничества Бобыленко
Е.В., инженера о/з леса Косякова М.С.

(должности, фамилии, имена и отчества присутствующих)

о нижеследующем:

1. "11" апреля 2015 года "16" часов «00» минут был обнаружен
лесной пожар кв. 85 в.36

(указать, где был обнаружен пожар - квартал, выдел,

А сз: 297⁰ от с.Урейск 28

расстояние от ближайшего населенного пункта (какого) или от дороги,

реки (название) на лесосеке или на месте работы предприятия, организации (какой)

2. Пожар обнаружен лесной охраной

(указать - с пожарной вышки, находящейся в _____ квартале,

с патрульного самолета или вертолета и какого оперативного отделения.

Если пожар был обнаружен должностным лицом, осуществляющим федеральный

государственный пожарный надзор в лесах или иным лицом - указать должность, фамилию, имя,

отчество и место жительства)

3. Площадь пожара в момент обнаружения 5 / 0 / 0 га

(указывается площадь пожара в гектарах

на основании донесения от патрульной авиации или сообщения лица, обнаружившего пожар)

4. Сообщение (донесение патрульной авиации) получено "11" апреля 2015 г.
"16" часов "00" минут Урейским участковым лесничеством

(указать дату и время получения сообщения или донесения о пожаре и кем

оно получено - лесничеством (каким))

5. На месте возникновения пожара обнаружено _____

(указать, что обнаружено (остатки костра, сельхозпал и т.п.), что может

способствовать установлению причин и виновника лесного пожара)

6. Причина возникновения пожара-местное население

(указать установленную или предполагаемую причину лесного пожара.

Если имело место нарушение Правил пожарной безопасности в лесах - время совершения
нарушения и в чем оно выразилось)

7. Виновники возникновения пожара _____

(указать фамилию, имя, отчество лица или лиц,

виновных в возникновении пожара, место работы, должности и их место жительства).

В тех случаях, когда виновники на месте пожара не были обнаружены,

указываются данные, необходимые для расследования в целях выявления виновников)

8. Тушение пожара, начато «11» апреля 2015 г. "18" часов "00" минут.

9. Площадь пожара в гектарах 55523 / 10838 / 150

Вид пожара	Насаждений средневозрастных, приспевающих, спелых и перестойных			Культур	Молодняков естественного происхождения	Горельников прошлых лет	Редин и не покрыт. лесом площадей	Итого лесной площади	Не-лесной площади
	преобладающая порода	пройденная пожаром площадь							
		всего	в т.ч. насаждений, из которых возможна реализация древесины						
1	2	3	4	5	6	7	8	9	10
низовой беглый сильная, с переходом в верховой сильная	С Л	55243	55243	95	280	10495	248	66361	150

(Заполняется на основе натурного обследования или по данным оперативных отделений авиационной охраны лесов)

10. Лесной пожар ликвидирован «03» мая 2015 г. "08" час. "00" минут
ГЛЮ, подрядчиками, АПС, арендаторами

(указать кем): парашютно-пожарной, авиапожарной командой,

привлеченными рабочими других предприятий, населением и т.д.)

11. На тушении пожара отработано:

- а) человеко-дней _____
- б) машино-смен _____
- в) _____
- г) _____

12. Применявшиеся способы и средства по тушению пожара заливание водой из ранцевых опрыскивателей, захлестывание, окопка кромки пожара, уборка упавших деревьев, прокладка мин.полос, сброс воды ИЛ-76.

(захлестывание, окопка, заливание водой из ранцевых опрыскивателей, пожарных автоцистерн, с помощью мотопомп, при помощи химикатов и т.п.)

13. Принятые меры к окарауливанию пожара : осмотр кромки пожара, дотушивание очагов внутри пожара, уборка сухостоя, валёжной древесины с кромки.

14. Ответственное лицо за окарауливание: _____

Начальник ПХС КГСАУ «Забайкаллесхоз» Акшинский филиал Павлов А.А

(должность, место работы, фамилия, имя и отчество)

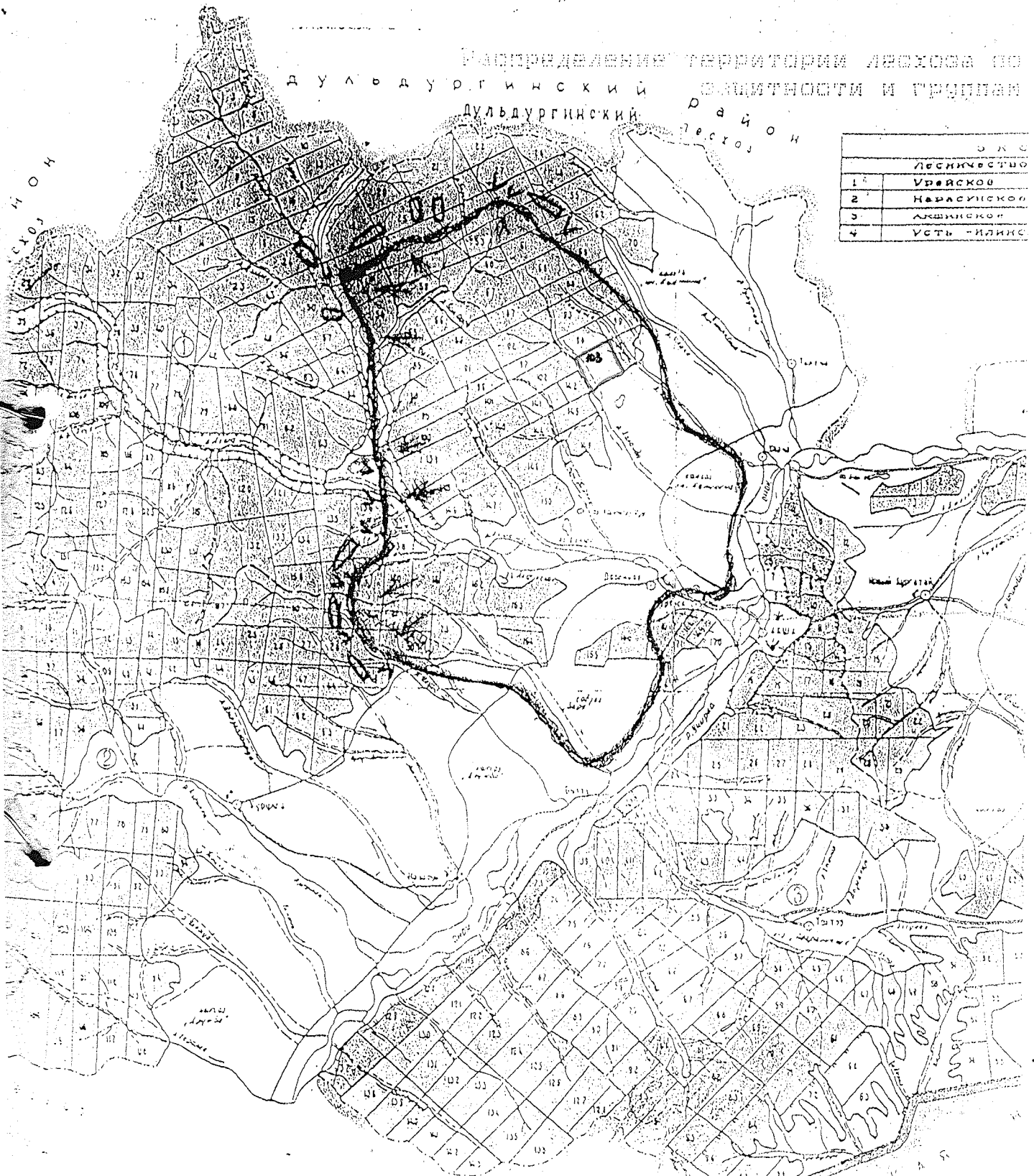
СХЕМА П/РОМАРЬ № 13/3 на 20.04.15 г. 19

Алтайского тер/отдела Урейского уезда

Л-5335/100 г. 9

РАСПРЕДЕЛЕНИЕ ТЕРРИТОРИИ ЛЕСОХОЗА ПО
ДУЛЬДУРГИНСКИЙ РАЙОН И ГРУППАМ
ДУЛЬДУРГИНСКИЙ РАЙОН

У К С	
ЛЕСНИЧЕСТВО	
1	Урейское
2	Нарасунское
3	Алтайское
4	Усть-Илино



- граница по жару
- ⤴ направление ветра
- ▣ бульдозер
- автомобиль
- ⤵ ромашка
- ⤵ каменные слои
- ⤵ трактор и плуги
- 103 - ОБСЛЕДУЕМЫЙ КВАРТАЛ