

УТВЕРЖДАЮ:
Министр природных ресурсов
Забайкальского края
А.И. Волков
« 22 » 12 2017г.

**Акт
лесопатологического обследования 320**

лесных насаждений Чернышевского лесничества (лесопарка)

Забайкальский край(субъект Российской Федерации)

Способ лесопатологического обследования: 1. Визуальный

2. Инструментальный

Место проведения

Участковое лесничество	Урочище (дача)	Квартал (кварталы)	Выдел (выделы)	Площадь, га
Букачачинское	Горбица	351	18	60,0

Лесопатологическое обследование проведено на общей площади 60,0 га.

2. Инструментальное обследование лесного участка

1.2 Фактическая таксационная характеристика лесного насаждения соответствует (**не соответствует**) (нужное подчеркнуть) таксационному описанию. Причины несоответствия: давность лесоустройства (1988 года).

Ведомость лесных участков с выявленными несоответствиями таксационным описаниям приведена в приложении 1 к Акту.

2.2 Состояние насаждений: с нарушенной устойчивостью
с утраченной устойчивостью

причины повреждения:

лесной пожар 61/7 от 04.05.2007г.

В том числе: заселено (отработано) стволовыми вредителями

Вид вредителя	Порода	Встречаемость (% заселённых деревьев)	Степень заселения лесного насаждения (слабая, средняя, сильная)
нет			

Повреждено огнём

Вид пожара	Порода	Состояние корневых лап		Состояние корневой шейки		Подсушивание луба	
		процент повреждённых огнём корней	процент деревьев с данным повреждением	ожог корневой шейки по окружности (1/4; 2/4; 3/4; более 3/4)	процент деревьев с данным повреждением	по окружности (1/4; 2/4; 3/4; более 3/4)	процент деревьев с данным повреждением
Беглый, низовой средний	Лист-ца	100	100	Более 3/4	100	Более 3/4	100
	Берёза	100	100	Более 3/4	100	Более 3/4	100

Поражено болезнями

Вид болезни	Порода	Встречаемость (% поражённых деревьев)	Степень поражения лесного насаждения (слабая, средняя, сильная)
Нет			

2.3 Выборке подлежит 99 % деревьев,

в том числе:

ослабленных ___ % (причины назначения) _____

сильно ослабленных ___ % (причины назначения) _____

усыхающих 1 % (ожог корневой шейки более $\frac{3}{4}$ %).

свежего сухостоя ___ %

в том числе: свежего ветровала ___ %

свежего бурелома ___ %

старого ветровала ___ %

в том числе: старого бурелома ___ %

старого сухостоя 98 %

2.4 Полнота лесного насаждения после уборки деревьев, подлежащих рубке, составит 0,1
Критическая полнота для данной категории лесных насаждений составляет 0,5

ЗАКЛЮЧЕНИЕ

С целью предотвращения негативных процессов или снижения ущерба от их воздействия назначено:

Участковое лесничество	Урочище (дача)	Квартал	Выдел	Площадь, выдела, га	Вид мероприятия	Площадь, мероприятия, га	Порода	Запас на выдел, кбм	Крайние сроки проведения
Букачачинское	Горбица	351	18	60,0 га.	ССР	14,0 га.	Л	544	2017 г. 2018 г.
							Б	175	

Ведомость перечета деревьев назначенных в рубку и абрислесного участка прилагаются (приложение 2 и 3 к Акту)

Меры по обеспечению возобновления: создание лесных культур.

Мероприятия, необходимые для предупреждения повреждения или поражения смежных насаждений: проведения лесопатологического обследования.

Сведения для расчёта понижающего коэффициента стоимости древесины:

год образования старого сухостоя: 2009г.

основная причина повреждения древесины :лесной пожар № 61/7 04.05.2007 года.

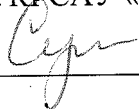
Дата проведения обследований :04.08.2017г.

Исполнитель работ по проведению лесопатологических обследований:

ФИО Начальник ПХС-3 Чернышевского филиала КГСАУ «Забайкаллесхоз» :

Супрун А.В.

Подпись _____



Ведомость лесных участков с выявленными несоответствиями таксационным описаниям

Источник данных	Год проведения лесосурействва	Номер квартала	Номер выдела	Площадь выдела, га	Целевое назначение лесов	Категория защитных лесов	Номер лесопатологического выдела	Площадь лесопатологического выдела, га	Таксационная характеристика										Заложено пробных площадей		
									состав	порода	возраст, лет	средняя высота, м	средний диаметр, см	тип леса	ТУМ	полнота	бонитет	запас, км/га	количество, шт.	общая площадь, га	
ТО	1988	351	18	60,0	Экспл. леса	пром. потреб.	18	14,0	7БЗЛ	Л	30	11	10	РДД	В2	0,6	3	60	1	0,5	
Ф		351	18	60,0			18	14,0	8Л2Б	Л	50	13	12	РДД	В2	0,5	3	51	1	0,5	

ТО – таксационные описания
Ф- фактическая характеристика лесного насаждения

Исполнитель работ по проведению лесопатологических обследований:

ФИО Супрун А.В. Подпись:  / _____

Ведомость перечета деревьев назначенных в рубку**ВРЕМЕННАЯ ПРОБНАЯ ПЛОЩАДЬ № 1**

Субъект Российской Федерации Забайкальский край
 Лесничество (лесопарк) Чернышевское Участковое лесничества Букачачинское
 Квартал-351 Выдел-18
 Площадь 14,0 га,
 Номер очага вредных организмов _____
 Размер пробной площади: 1/0,5 га
 Таксационная характеристика:
 Тип леса РДД Состав 8Л2Б Возраст 50/50 Бонитет -3
 Полнота 0,5 Запас на га 51 Возобновление отсутствует
 Время и причина ослабления лесного насаждения: лесной пожар № 61/7 от 04.05.2007 года.

Тип очага вредных организмов: эпизодический, хронический (подчеркнуть)
 Фаза развития очага вредных организмов: начальная, нарастания численности, собственно
 вспышка, кризис (подчеркнуть)
 Состояние лесного насаждения, намечаемые мероприятия: насаждение потеряло биологическую
 устойчивость на 99 %. Планируется: сплошная санитарная рубка.

К_{ср} Л = 4,9.
 К_{ср} Б = 4,9
 К_{нас} = 4,9.

Исполнитель работ по проведению лесопатологических обследований:

ФИО Супрун А.В.

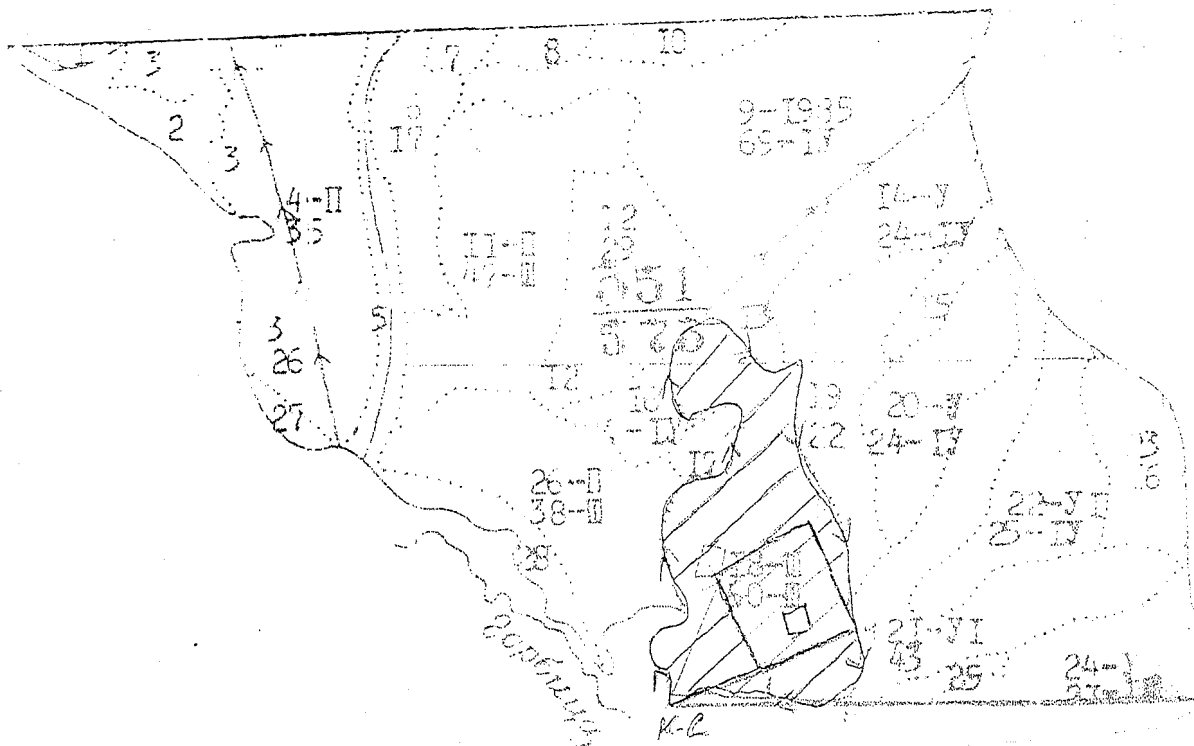
Подпись/



Дата составления документа 19.12.2017г. Телефон 8-302-65-2-19-98

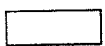
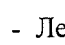
Абрис участка

М 1: 10000
*(М 1:25000)

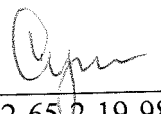


Номер выдела	Ленты (круговой площадки) перече́та				Площадь, га
	№ ленты (площадки)	длина, м	ширина, м	радиус, м	
18	1	100	50		0.5

Номера точек	Координаты	Румбы линий	Длина, м

Условные обозначения:
 - Обследуемый участок
 - Лента перечет

Исполнитель работ по проведению лесопатологических обследований:
 ФИО Супрун А.В.
 Дата составления документа: 19.12.2017г.

Подпись 
 телефон 8-302-65-2-19-98