

УТВЕРЖДАЮ:

Министр природных ресурсов
Забайкальского края

А.И. Волков

12 2017г.



Акт
лесопатологического обследования 316
лесных насаждений Чернышевского лесничество (лесопарка)
Забайкальский край(субъект Российской Федерации)

Способ лесопатологического обследования: 1. Визуальный

2. Инструментальный

Место проведения

Участковое лесничество	Урочище (дача)	Квартал (кварталы)	Выдел (выделы)	Площадь, га
Букачачинское	Ветошная	463	32	41,0
			33	17,0
			34	14,0

Лесопатологическое обследование проведено на общей площади 72,0 га.

2. Инструментальное обследование лесного участка

1.2 Фактическая таксационная характеристика лесного насаждения соответствует (не соответствует) (нужное подчеркнуть) таксационному описанию. Причины несоответствия:

Ведомость лесных участков с выявленными несоответствиями таксационным описаниям приведена в приложении 1 к Акту.

2.2 Состояние насаждений: с нарушенной устойчивостью

с утраченной устойчивостью

причины повреждения: лесной пожар №30/7 от 06.04.2014 года.

В том числе: заселено (отработано) стволовыми вредителями

Вид вредителя	Порода	Встречаемость (% заселённых деревьев)	Степень заселения лесного насаждения (слабая, средняя, сильная)
нет			

Повреждено огнём

Вид пожара	Порода	Состояние корневых лап		Состояние корневой шейки		Подсушивание луба	
		процент повреждённых огнём корней	процент деревьев с данным повреждением	ожог корневой шейки по окружности (1/4; 2/4; 3/4; более 3/4)	процент деревьев с данным повреждением	по окружности (1/4; 2/4; 3/4; более 3/4)	процент деревьев с данным повреждением
Беглый низовой, средний	Лист-ца	100	100	Более 3/4	100	Более 3/4	100
	Берёза	100	100	Более 3/4	100	Более 3/4	100

Поражено болезнями

Вид болезни	Порода	Встречаемость (% поражённых деревьев)	Степень поражения лесного насаждения (слабая, средняя, сильная)
Нет			

2.3 Квартал 463 выдел 32

Выборке подлежит 100 % деревьев

в том числе:

ослабленных ___ % (причины назначения)

сильно ослабленных ___ % (причины назначения)

усыхающих _____ %

свежего сухостоя _____ %

в том числе: свежего ветровала _____ %

свежего бурелома _____ %

старого ветровала _____ %

в том числе: старого бурелома _____ %

старого сухостоя 100 %

2.3 Квартал 463 выдел 33

Выборке подлежит 100 % деревьев

в том числе:

ослабленных _____ % (причины назначения)

сильно ослабленных _____ % (причины назначения)

усыхающих _____ %

свежего сухостоя _____ %

в том числе: свежего ветровала _____ %

свежего бурелома _____ %

старого ветровала _____ %

в том числе: старого бурелома _____ %

старого сухостоя 100 %

2.3 Квартал 463 выдел 34

Выборке подлежит 100 % деревьев

в том числе:

ослабленных _____ % (причины назначения)

сильно ослабленных _____ % (причины назначения)

усыхающих _____ %

свежего сухостоя _____ %

в том числе: свежего ветровала _____ %

свежего бурелома _____ %

старого ветровала _____ %

в том числе: старого бурелома _____ %

старого сухостоя 100 %

2.4 Полнота лесного насаждения после уборки деревьев, подлежащих рубке, составит 0
Критическая полнота для данной категории лесных насаждений составляет 0,5

ЗАКЛЮЧЕНИЕ

С целью предотвращения негативных процессов или снижения ущерба от их воздействия назначено:

Участковое лесничество	Урочище (дача)	Квартал	Выдел	Площадь, выдела, га	Вид мероприятия	Площадь, мероприятия, га	Порода	Запас на выдел, куб/м	Крайние сроки проведения
Букачачинское	Ветошная	463	32	41,0 га.	ССР	2,0 га.	Б/Л	128	2017г. 2018г.
		463	33	17,0 га.	ССР	2,8 га.	Б/Л	180	
		463	34	14,0 га.	ССР	1,7 га.	Б/Л	109	

Ведомость перечета деревьев назначенных в рубку и абрислесного участка прилагаются (приложение 2 и 3 к Акту)

Меры по обеспечению возобновления: Естественное зарращивание.

Мероприятия, необходимые для предупреждения повреждения или поражения смежных насаждений: проведения лесопатологического обследования.

Сведения для расчёта понижающего коэффициента стоимости древесины:

год образования свежего сухостоя: 2017г.

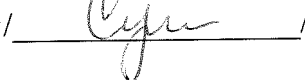
основная причина повреждения древесины :лесной пожар № 30/7 от 06,04,2014 года.

Дата проведения обследований :27.07.2017г.

Исполнитель работ по проведению лесопатологических обследований:

ФИО Начальник ПХС-3 Чернышевского филиала КГСАУ «Забайкаллесхоз»

Супрун А.В.

Подпись: /  /

Ведомость лесных участков с выявленными несоответствиями таксационным описаниям

Источник данных	Год проведения лесосурьейства	Номер квартала	Номер выдела	Площадь выдела, га	Целевое назначение лесов	Категория защитных лесов	Номер лесопатологического выдела	Площадь лесопатологического выдела, га	Таксационная характеристика										Заложено пробных площадей					
									состав	порода	возраст, лет	средняя высота, м	средний диаметр, см	тип леса	ТУМ	полнота	бонитет	запас, куб/га		количество, шт.	общая площадь, га			
ТО		463	32	41,0			32	2,0	6Б2Л2Ос	Б	30	10	6	РДД	В2	0,6	4	70						
																							Л	30
Ф		463	32	41,0			32	2,0	6Б4Л	Л	50	12	8	РДД	В2	0,5	4	60						
																							Б	50
ТО	1988	463	33	17,0		Экспл. леса	33	2,8	9Б1Л	Б	30	10	6	РДД	В2	0,4	4	62					0,2	
																								Л
Ф		463	33	17,0		Местн. потребл	33	2,8	8Б2Л	Л	50	12	8	РДД	В2	0,6	4	50						
																								Б
ТО		463	34	14,0			34	1,7	7Б2Л1оС	Б	30	10	6	РДД	В2	0,5	4	51						
																								Л
Ф		463	34	14,0			34	1,7	7Б3Л	Л	50	12	8	РДД	В2	0,5	4	51						

ТО – таксационные описания
Ф- фактическая характеристика лесного насаждения

Исполнитель работ по проведению лесопатологических обследований:

ФИО Сулрун А.В.

Подпись

Результаты проведения лесопатологических обследований лесных насаждений за июль 2017 года.

(месяц год) Чернышевское
 Субъект Российской Федерации Забайкальский край Лесничество (лесопарк)
 Участковое лесничество Букачинское Урочище (лесная дача) Ветюшная

Номер квартала	Номер выдела	Площадь выдела, га	Целевое назначение лесов	Категория защитных лесов	Местн. попр.	Номер лесопатологического выдела	Площадь лесопатологического выдела, га	Таксационная характеристика лесного насаждения								Число деревьев на пробе, шт.	Распределение деревьев по категориям состояния, % от запаса											Признаки повреждения деревьев	Доля поврежденных деревьев, %	Причина ослабления, повреждения	Подлежит рубке, %	Рекоменд уемые мероприятия				
								состав	порода	возраст	средняя высота, м	средний диаметр, см	тип леса	полнота	бонитет		запас, куб. м/га	без признаков ослабления	ослабленные	ослабленные сильно ослабленные	уыхающие	свежий сухой	старый сухой	старый ветровал	свежий ветровал	старый ветровал	свежий бурелом					старый бурелом	аварийные деревья	вид	площадь, га	
1	2	3	4	5		6	7	8	9	10	11	12	13	14	15	16	17	18	19	20	21	22	23	24	25	26	27	28	29	30	31	32	33	34		
463	32	41				32	2,0		Б/Л	30	10	6		*	4	*	140	1					100						302	89	874	98	сер	2,0		
463	33	17				33	2,8		Б/Л	30	10	6		0,5	4	*	182	1					100					302	100	874	100	сер	2,8			
463	34	14				34	1,7		Б/Л	30	10	6		0,6	4	*	126	1	3				100					302	100	873	100	сер	1,7			

Примечание – Показатели, не соответствующие таксационному описанию отмечаются «*»
 Исполнитель работ по проведению лесопатологических обследований:

ФИО Супрун А.В. Подпись Супрун А.В.

Дата составления документа 19.08.2017г. Телефон 8-302-65-2-19-98

Ведомость перечета деревьев назначенных в рубку

ВРЕМЕННАЯ ПРОБНАЯ ПЛОЩАДЬ № _____

Субъект Российской Федерации Забайкальский край
 Лесничество (лесопарк) Чернышевское Участковое лесничества Букачачинское
 Квартал-463 Выдел-32,33,34.
 Площадь 6,5га,
 Номер очага вредных организмов _____
 Размер пробной площади: 0,5 га
 Таксационная характеристика:
 Тип леса РДД Состав 7Б3Л Возраст 50 Бонитет -4
 Полнота 0,6 Запас на га 64 Возобновление Е.З.
 Время и причина ослабления лесного насаждения : лесной пожар № 30/7 06.04.2014 г.

Тип очага вредных организмов: эпизодический, хронический (подчеркнуть)
 Фаза развития очага вредных организмов: начальная, нарастания численности, собственно вспышка, кризис (подчеркнуть)
 Состояние лесного насаждения, намечаемые мероприятия: насаждение потеряло биологическую устойчивость на 100 %. Планируемое мероприятие: сплошная санитарная рубка.

Квартал 463 выдел 32

К_{ср} Л = 4,9
 К_{ср} Б = 4,9
 К нас. = 4,9

Квартал 463 выдел 33

К_{ср} Л = 5,0
 К_{ср} Б = 4,0
 К нас. = 5,0

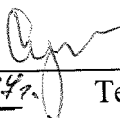
Квартал 463 выдел 34

К_{ср} Л = 4,48
 К_{ср} Б = 4,47
 К нас. = 4,47

Исполнитель работ по проведению лесопатологических обследований:

ФИО Супрун А.В.

Подпись/



Дата составления документа

19.12.2014г.

Телефон 8-302-65-2-19-98

ВЕДОМОСТЬ ПЕРЕЧЁТА ДЕРЕВЬЕВ

Квартал 463 выдел 32

Порода: Лиственница.

Ступени толщины см	Количество деревьев по категориям состояния, шт.																Всего деревьев по ступеням толщины		
	I	II	III	IV		V		VI			ветровал, бурелом			аварийные деревья			шт.	в т.ч. подлежат рубке, %	
				НЗ	З	НЗ	З	НЗ	З	О	НЗ	З	О	НЗ	З	О			
1	2	3	4	5	6	7	8	9	10	11	12	13	14	15	16	17	18	19	
12								3		18								21	100
16								2		30								32	100
20								5		18								23	100
24								2		11								13	100
Итого %								14		86								89	100

Порода: Берёза.

Ступени толщины см	Количество деревьев по категориям состояния, шт.																Всего деревьев по ступеням толщины		
	I	II	III	IV		V		VI			ветровал, бурелом			аварийные деревья			шт.	в т.ч. подлежат рубке, %	
				НЗ	З	НЗ	З	НЗ	З	О	НЗ	З	О	НЗ	З	О			
1	2	3	4	5	6	7	8	9	10	11	12	13	14	15	16	17	18	19	
8																			
12								14		43								57	100
16								11		38								49	100
20								15		21								36	100
24								9		19								28	100
Итого %								21		79								170	100

ВЕДОМОСТЬ ПЕРЕЧЁТА ДЕРЕВЬЕВ

Квартал 463 выдел 33

Порода: Лиственница.

Ступени толщины см	Количество деревьев по категориям состояния, шт.																Всего деревьев по ступеням толщины	
	I	II	III	IV		V		VI			ветровал, бурелом			аварийные деревья			шт.	в т.ч. подлежат рубке, %
				НЗ	З	НЗ	З	НЗ	З	О	НЗ	З	О	НЗ	З	О		
1	2	3	4	5	6	7	8	9	10	11	12	13	14	15	16	17	18	19
12								2		10							12	100
16								1		11							12	100
20								3		21							24	100
24								2		16							18	100
28								3		15							18	100
32								1		5							6	100
Итого %								7		93							90	100

Порода: Берёза.

Ступени толщины см	Количество деревьев по категориям состояния, шт.																Всего деревьев по ступеням толщины	
	I	II	III	IV		V		VI			ветровал, бурелом			аварийные деревья			шт.	в т.ч. подлежат рубке, %
				НЗ	З	НЗ	З	НЗ	З	О	НЗ	З	О	НЗ	З	О		
1	2	3	4	5	6	7	8	9	10	11	12	13	14	15	16	17	18	19
8																		
12								4		34							38	100
16								5		28							33	100
20								2		24							26	100
24								1		18							19	100
Итого %								6		94							116	100

ВЕДОМОСТЬ ПЕРЕЧЁТА ДЕРЕВЬЕВ

Квартал 463 выдел 34

Порода: Лиственница.

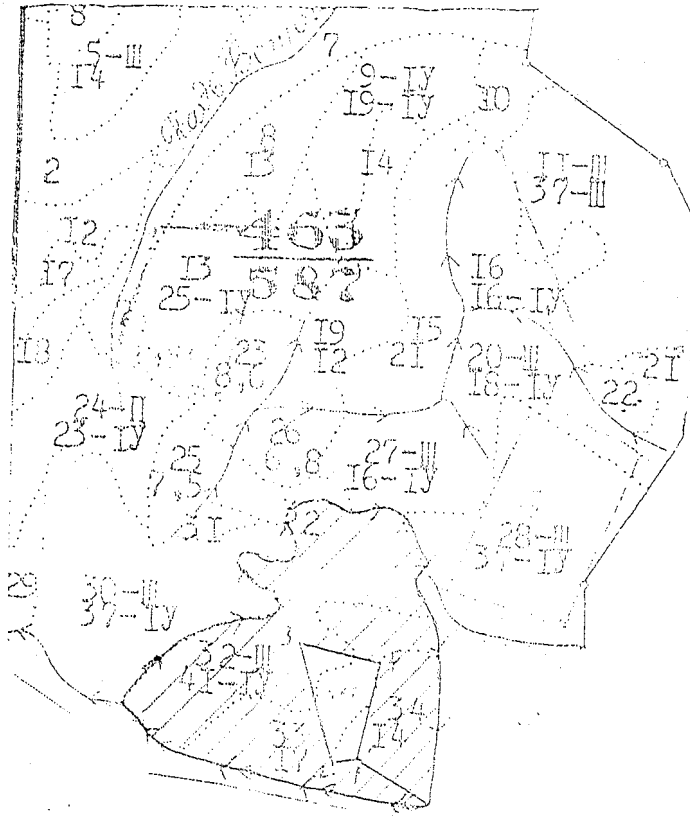
Ступени толщины см	Количество деревьев по категориям состояния, шт.																Всего деревьев по ступеням толщины		
	I	II	III	IV		V		VI			ветровал, бурелом			аварийные деревья			шт.	в т.ч. подлежат рубке, %	
				НЗ	З	НЗ	З	НЗ	З	О	НЗ	З	О	НЗ	З	О			
1	2	3	4	5	6	7	8	9	10	11	12	13	14	15	16	17	18	19	
12								4		39								43	100
16								6		59								65	100
20								8		31								39	100
24								5		27								32	100
28								19		6								25	100
Итого %								13		87								204	100

Порода: Берёза.

Ступени толщины см	Количество деревьев по категориям состояния, шт.																Всего деревьев по ступеням толщины		
	I	II	III	IV		V		VI			ветровал, бурелом			аварийные деревья			шт.	в т.ч. подлежат рубке, %	
				НЗ	З	НЗ	З	НЗ	З	О	НЗ	З	О	НЗ	З	О			
1	2	3	4	5	6	7	8	9	10	11	12	13	14	15	16	17	18	19	
8																			
12								4		15								19	100
16								7		28								35	100
20								5		31								36	100
24								3		26								29	100
Итого %								8		92								119	100

Абрис участка

М 1:10000
*(М 1:25000)



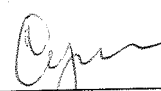
Номер выдела	Ленты (круговой площадки) перечёта				
	№ ленты (площадки)	длинам	Ширина, м	Радиус, м	Площадь, га
32	1	100	20		0,2
33	2	100	20		0,2
34	3	50	20		0,1

Номера точек	Координаты	Румбы линий	Длина, м

Условные обозначения:

- Обследуемый участок
- Лента перечет

Исполнитель работ по проведению лесопатологических обследований:
 ФИО Супрун А.В.
 Дата составления документа: 19.12.2014 г.

Подпись 
 телефон 8-302-65-2-19-98