

Приложение 2
к приказу Минприроды России
от 16.09.2016 № 480

УТВЕРЖДАЮ:

Министр природных ресурсов
Забайкальского края



А.И. Волков

« 12 » 12 2017 год.

Акт лесопатологического обследования № 311

лесных насаждений Аргунского лесничества (лесопарка)

Забайкальский край (субъект Российской Федерации)

Способ лесопатологического обследования: 1. Визуальный

2. Инструментальный

Место проведения

Участковое лесничество	Урочище (дача)	Квартал (кварталы)	Выдел (выделы)	Площадь, га
Калганское		75	3	19,0
Калганское		75	4	32,0
Итого				51,0

Лесопатологическое обследование проведено на общей площади 51,0 га.

2. Инструментальное обследование лесного участка.*

2.1. Фактическая таксационная характеристика лесного насаждения соответствует (не соответствует) (нужное подчеркнуть) таксационному описанию. Причины несоответствия: Давность лесоустройства 1988года.

Ведомость лесных участков с выявленными несоответствиями таксационным описаниям приведена в приложении I к Акту.

2.2. Состояние насаждений: с нарушенной устойчивостью с утраченной устойчивостью
 причины повреждения: Лесной пожар прошлых лет. низовой средний

заселено (отработано) стволовыми вредителями: Кв.75 в 3,4

Вид вредителя	Порода	Встречаемость (% заселённых деревьев)	Степень заселения лесного насаждения (слабая, средняя, сильная)
Березовый заболотник	Береза	21	слабая
Скрипун осиновый	Осина	20	слабая

Повреждено огнём: Кв.75 в 3,4

Вид пожара	Порода	Состояние корневых лап		Состояние корневой шейки		Подсушивание луба	
		процент повреждённых огнём корней	процент деревьев с данным повреждением	ожог корневой шейки по окружности (1/4; 2/4; 3/4; более 3/4)	процент деревьев с данным повреждением	по окружности (1/4; 2/4; 3/4; более 3/4)	процент деревьев с данным повреждением
низовой	береза			более 3/4	80	более 3/4	100
средний							

Поражено болезнями:

Вид болезни	Порода	Встречаемость (% поражённых деревьев)	Степень поражения лесного насаждения (слабая, средняя, сильная)

2.3. Выборке подлежит Кв. 75 в 3 100 % деревьев,

в том числе:

ослабленных _____ % (причины назначения) _____
 сильно ослабленных _____ % (причины назначения) _____
 усыхающих 26 % (причины назначения) ожог корневой шейки более 3/4
 свежего сухостоя 3 %
 в том числе: свежего ветровала _____ %
 свежего бурелома _____ %
 старого ветровала 8 %
 в том числе: старого бурелома _____ %
 старого сухостоя 63 %
 аварийных _____ %

Выборке подлежит Кв. 75 в 4 100 % деревьев,

в том числе:

ослабленных _____ % (причины назначения) _____
 сильно ослабленных _____ % (причины назначения) _____
 усыхающих 30 % (причины назначения) ожог корневой шейки более 3/4
 свежего сухостоя 3 %
 в том числе: свежего ветровала _____ %
 свежего бурелома _____ %
 старого ветровала 9 %
 в том числе: старого бурелома _____ %
 старого сухостоя 58 %
 аварийных _____ %

4. Полнота лесного насаждения после уборки деревьев, подлежащих рубке, составит -

Критическая полнота для данной категории лесных насаждений составляет 0,3

5. ЗАКЛЮЧЕНИЕ

С целью предотвращения негативных процессов или снижения ущерба от их воздействия назначено:

Участковое лесничество	Урочище (дача)	Квартал	Выдел	Площадь, выдела, га	Вид мероприятия	Площадь, мероприятия, га	Порода	Запас на выдел, кбм	Крайние сроки проведения
Калганское		75	3	19,0	ССР	6,7	Б, Ос	536	2017-2018г
		75	4	32,0	ССР	14,8	Б, Ос	1184	2017-2018г
итого						21,5		1720	

Ведомость перечета деревьев назначенных в рубку и абрис лесного участка прилагаются (приложение 2 и 3 к Акту)

6. Меры по обеспечению возобновления естественное зарастивание

7. Мероприятия, необходимые для предупреждения повреждения или поражения смежных насаждений планируется проведение лесопатологического обследования

8. Сведения для расчёта понижающего коэффициента стоимости древесины:

год образования старого сухостоя 2015г. ;

основная причина повреждения древесины лесной пожар прошлых лет.

Дата проведения обследований 1.08.2017г.

Исполнитель работ по проведению лесопатологических обследований:

ФИО Александр А.В. Подпись [Подпись]
8(30249) 4-11-54

Приложение 1
к акту лесопатологического обследования

Ведомость лесных участков с выявленными несоответствиями таксационным описаниям


Источник данных	Год проведения лесоустройства	Номер квартала	Номер выдела	Площадь выдела, га	Целевое назначение лесов	Категория защитных лесов	Номер лесопатологического выдела	Площадь лесопатологического выдела, га	Таксационная характеристика									Заложено пробных площадей					
									состав	попуда	возраст, лет	средняя высота, м	средний диаметр, см	тип леса	тип условий	местопроизрастания	полнота	бонитет	запас, куб. м/га	количество, шт.	общая площадь, га		
ТО	1988	75	3	19,0	Эксплуатаци.	Эксплуатаци.	-	-	6Б4ОС	Б	20	8	4	ЗЛРТ	-	0,5	3	30	-	-	1,0		
Ф	1988	75	3	19,0	Эксплуатаци.	Эксплуатаци.	1	6,7	6Б	Б	48	14	11	ЗЛРТ	-	0,7	3	48	1	-	-		
Ф	1988	75	3	19,0	Эксплуатаци.	Эксплуатаци.	-	-	4ОС	ОС	48	16	11	ЗЛРТ	-	0,7	3	32	-	-	-		
ТО	1988	75	4	32,0	Эксплуатаци.	Эксплуатаци.	-	-	6Б4ОС	Б	20	8	4	ЗЛРТ	-	0,5	3	30	-	-	-		
Ф	1988	75	4	32,0	Эксплуатаци.	Эксплуатаци.	1	14,8	6Б	Б	48	14	11	ЗЛРТ	-	0,7	3	48	1	-	1,0		
Ф	1988	75	4	32,0	Эксплуатаци.	Эксплуатаци.	1	-	4ОС	ОС	48	16	11	ЗЛРТ	-	0,7	3	32	-	-	-		

Примечание:

ТО – таксационные описания

Ф - фактическая характеристика лесного насаждения

Исполнитель работ по проведению лесопатологических обследований:

ФИО Александр М.В. Подпись 

Приложение 1.1
к акту лесопатологического обследования

Результаты проведения лесопатологических обследований лесных насаждений за август 2017 г.
(месяц)

Субъект Российской Федерации Забайкальский край Лесничество (лесопарк) Аргунское
Участковое лесничество Калганское Урочище (лесная дача) _____

Номер квартала	Номер выдела	Площадь выдела, га	Левое назначение лесов	Категория защитных лесов	Номер лесопатологического выдела	Площадь лесопатологического выдела, га	Таксационная характеристика лесного насаждения								Число деревьев на пробе, шт.	Распределение деревьев по категориям состояния, % от запаса											Признаки повреждения деревьев	Доля повреждённых деревьев, %	Причина ослабления повреждённых	Подлежит рубке, %	Назначенные мероприятия		
							состав	порода	возраст	средняя высота, м	средний диаметр, см	тип леса	полнота	бонитет		запас, куб. м/га	без признаков	ослабленные	сильно ослабленные	усыхающие	свежий сухостой	старый сухостой	свежий ветровал	старый ветровал	свежий бурелом	старый бурелом					аварийные деревья	вид	площадь, га
1	2	3	4	5	6	7	8	9	10	11	12	13	14	15	16	17	18	19	20	21	22	23	24	25	26	27	28	29	30	31	32	33	34
75	3	19,0	Э	Э	3	6,7	6Б	40с	48*	14*	11*	3лр	0,7*	3	48*	571	-	-	29	5	60	-	6	11	-	-	314	83	855	100	ССР	6,7	
75	4	32,0	Э	Э	4	14,8	6Б	40с	48*	14*	11*	3лр	0,7*	3	48*	569	-	-	32	6	55	-	7	11	-	-	314	79	855	100	ССР	14,8	

Показатели, не соответствующие таксационному описанию отмечаются «*»
Исполнитель работ по проведению лесопатологических обследований: ФИО Алесьев А.В. Подпись [подпись]
Дата составления документа 19.08.17 Телефон 83024941154

Ведомость перечета деревьев назначенных в рубкуВРЕМЕННАЯ ПРОБНАЯ ПЛОЩАДЬ № 1

Субъект Российской Федерации Забайкальский край
 Лесничество (лесопарк) Аргунское Квартал 75 Выдел 3
 Площадь 6.7 га,
 Номер очага вредных организмов _____ Размер пробной площади 1.0 га
 Таксационная характеристика:
 Тип леса Злрт Состав 6Б4ОС Возраст 48 Бонитет 3
 Полнота 0.7 Запас на га 80 Возобновление естественное зарастивание
 Время и причина ослабления лесного насаждения Лесной пожар прошлых лет. низовой средний

Тип очага вредных организмов: эпизодический, хронический (подчеркнуть)
 Фаза развития очага вредных организмов: начальная, нарастания численности, собственно
 вспышка, кризис (подчеркнуть)
 Состояние лесного насаждения, намечаемые мероприятия вследствие лесного пожара прошлых
 лет насаждение потеряло биологическую активность на 100% (свежий и старый сухостой,
 ветровал, усыхающие деревья). Рекомендуется провести сплошную санитарную рубку.

Ср.К. б - 4,75
 Ср.К. ос - 4,72
 Ср.К.нас. - 4,74

Исполнитель работ по проведению лесопатологического обследования:

ФИО Дубов АВ Подпись Дубов АВ
 Дата составления документа 12.12.18 Телефон 83024941154

ВЕДОМОСТЬ ПЕРЕЧЕТА ДЕРЕВЬЕВ

Порода: Осина

Ступени толщины см	Количество деревьев по категориям состояния, шт.																Всего деревьев по ступеням толщины	
	I	II	III	IV		V		VI			ветровал, бурелом			аварийные деревья			шт.	в т.ч. подлежат рубке, %
				НЗ	З	НЗ	З	НЗ	З	О	НЗ	З	О	НЗ	З	О		
1	2	3	4	5	6	7	8	9	10	11	12	13	14	15	16	17	18	19
8				28	16		5	38	10	42			14				153	100
12				12	7		4	16	8	35			12				94	100
16				15	6		2	12	3	15			6				59	100
20				3	2		2	4	1	2			2				16	100
24																		
28																		
Итого, %				18	10		4	22	7	29			10				322	100

Порода: Береза

Ступени толщины см	Количество деревьев по категориям состояния, шт.																Всего деревьев по ступеням толщины	
	I	II	III	IV		V		VI			ветровал, бурелом			аварийные деревья			шт.	в т.ч. подлеж ат рубке, %
				НЗ	З	НЗ	З	НЗ	З	О	НЗ	З	О	НЗ	З	О		
1	2	3	4	5	6	7	8	9	10	11	12	13	14	15	16	17	18	19
8				38	24			69	42	99			15				287	100
12				23	11		7	30	14	41			11				137	100
16				21	9		6	22	7	38			6				109	100
20				6	4		1	8	2	4			3				28	100
24				3	2		2	1	2								10	100
28																		
Итого, %				16	9		3	23	11	32			6				571	100

Примечание: НЗ- незаселенные, З- заселенные. О- отработанные

Ведомость перечета деревьев назначенных в рубкуВРЕМЕННАЯ ПРОБНАЯ ПЛОЩАДЬ № 2Субъект Российской Федерации Забайкальский край
Лесничество (лесопарк) Аргунское Квартал 75 Выдел 4Площадь 14,8 га,Номер очага вредных организмов _____ Размер пробной площади 1,0 га

Таксационная характеристика:

Тип леса Злрт Состав ББ4ОС Возраст 48 Бонитет 3Полнота 0,7 Запас на га 80 Возобновление естественное зарощиваниеВремя и причина ослабления лесного насаждения Лесной пожар прошлых лет. низовой средний

Тип очага вредных организмов: эпизодический, хронический (подчеркнуть)

Фаза развития очага вредных организмов: начальная, нарастания численности, собственно вспышка, кризис (подчеркнуть)

Состояние лесного насаждения, намечаемые мероприятия вследствие лесного пожара прошлых лет насаждение потеряло биологическую активность на 100% (свежий и старый сухостой, ветровал, усыхающие деревья). Рекомендуется провести сплошную санитарную рубку.

Ср.К. б - 4,67

Ср.К. ос - 4,71

Ср.К. нас. - 4,7

Исполнитель работ по проведению лесопатологического обследования:

ФИО Андреев А.В. Подпись Андреев А.В.Дата составления документа 19.10.14 Телефон 83024941154

ВЕДОМОСТЬ ПЕРЕЧЕТА ДЕРЕВЬЕВ

Порода: Осина

Ступени толщины см	Количество деревьев по категориям состояния, шт.																Всего деревьев по ступеням толщины	
	I	II	III	IV		V		VI			ветровал, бурелом			аварийные деревья			шт.	в т.ч. подлежат рубке, %
				НЗ	З	НЗ	З	НЗ	З	О	НЗ	З	О	НЗ	З	О		
1	2	3	4	5	6	7	8	9	10	11	12	13	14	15	16	17	18	19
8				39	15			27	16	39			17				153	100
12				17	8		5	12	5	36			11				94	100
16				13	7		3	11	2	16			6				58	100
20				4	1		2	3		4			2				16	100
24																		
28																		
Итого, %				23	10		3	17	7	30			11				321	100

Порода: Береза

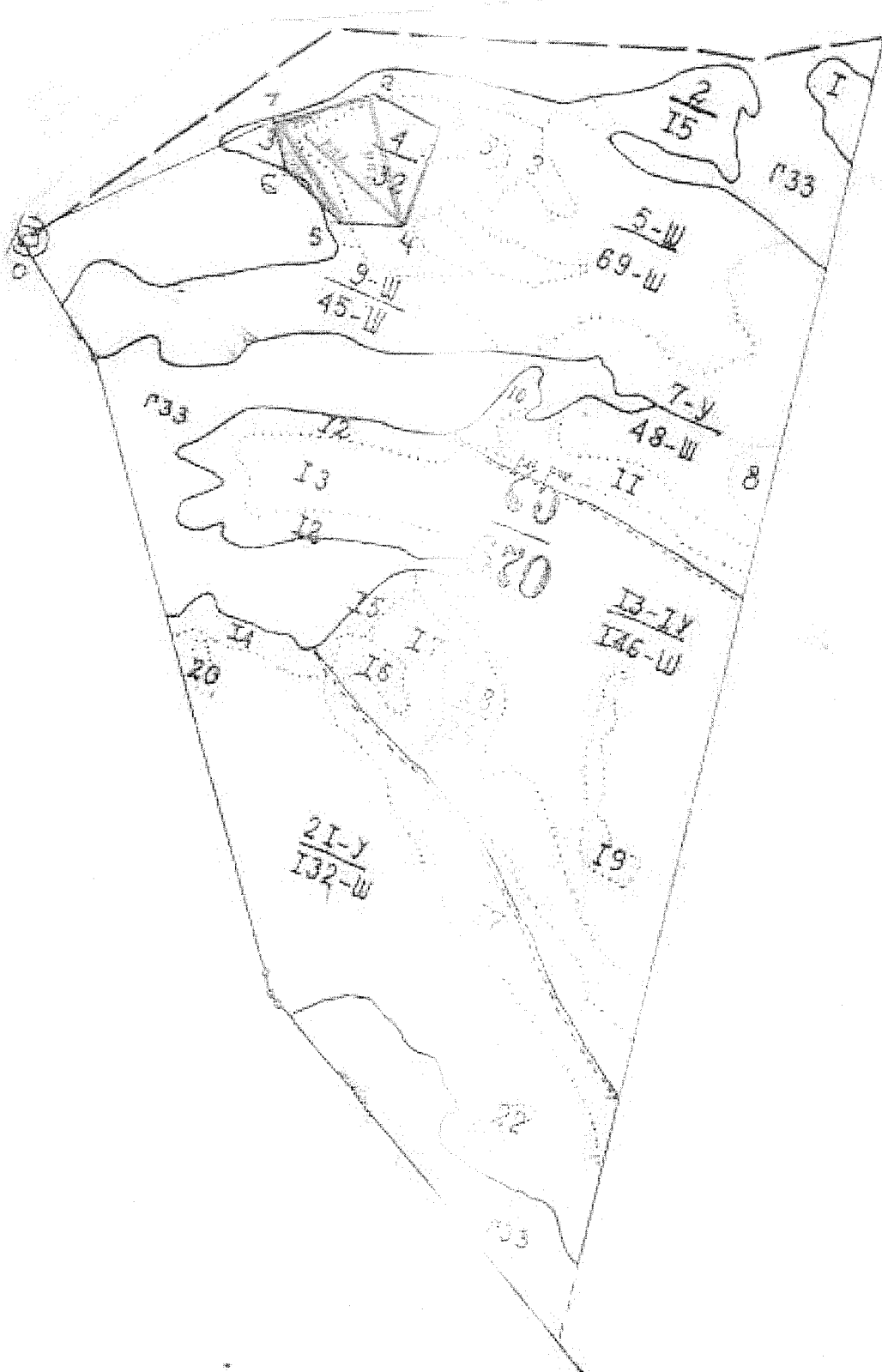
Ступени толщины см	Количество деревьев по категориям состояния, шт.																Всего деревьев по ступеням толщины	
	I	II	III	IV		V		VI			ветровал, бурелом			аварийные деревья			шт.	в т.ч. подлежат рубке, %
				НЗ	З	НЗ	З	НЗ	З	О	НЗ	З	О	НЗ	З	О		
1	2	3	4	5	6	7	8	9	10	11	12	13	14	15	16	17	18	19
8				49	28			57	30	97			22				283	100
12				33	10		9	23	10	39			13				137	100
16				24	11		4	19	5	41			7				111	100
20				5	3		2	7	1	7			3				28	100
24				3	2		2	1		2							10	100
28																		
Итого, %				20	9		3	19	8	33			8				569	100

Примечание: НЗ- незаселенные, З- заселенные, О- отработанные

Абрис участка

M 1:10000



*(M 1:25000)




Номер выдела	Ленты (кв. м. в одной площадке) перечёта				
	№ ленты (площадки)	длина, м	ширина, м	радиус, м	площадь, га
3	1	1000	10		1,0
4	2	1000	10		1,0

Номера точек	Координаты	Румбы линий	Длина, м

Условные обозначения

	Границы участка ЛПО
	Пробная площадь

Исполнитель работ по проведению лесопатологических обследований:

ФИО Руденко И.В. Подпись 

Дата составления документа 19.12.1977 Телефон 33024941154