


УТВЕРЖДАЮ:
Министр природных ресурсов
Забайкальского края
А.И.Волков
«31» сентября 2017 г.



Акт
лесопатологического обследования 31

лесных насаждений Могочинского лесничества (лесопарка)
Забайкальский край (субъект Российской Федерации)

Способ лесопатологического обследования: 1. Визуальный

2. Инструментальный

Место проведения

Участковое лесничество	Урочище (дача)	Квартал (кварталы)	Выдел (выделы)	Площадь, га
Давендинское	-	271	1	8
Давендинское	-	271	2	53
Давендинское	-	271	3	32
Давендинское	-	271	4	19
Давендинское	-	271	5	13
Давендинское	-	271	6	32
Давендинское	-	271	7	14

Лесопатологическое обследование проведено на общей площади 171.0 га.

Инструментальное обследование лесного участка

1. Фактическая таксационная характеристика лесного насаждения соответствует (не соответствует) (нужное подчеркнуть) таксационному описанию. Причины несоответствия: давность лесоустройства 2006 г.

Ведомость лесных участков с выявленными несоответствиями таксационным описаниям приведена в приложении 1 к Акту.

2. Состояние насаждений: **с нарушенной устойчивостью с утраченной устойчивостью V**

причины повреждения:

Лесной пожар 2012 года

заселено (отработано) стволовыми вредителями:

Вид вредителя	Порода	Встречаемость (% заселённых деревьев)	Степень заселения лесного насаждения (слабая, средняя, сильная)
-			

Повреждено огнём:

Вид пожара	Порода	Состояние корневых лап		Состояние корневой шейки		Подсушивание луба	
		процент повреждённых огнём корней	процент деревьев с данным повреждением	ожог корневой шейки по окружности (1/4; 2/4; 3/4; более 3/4)	процент деревьев с данным повреждением	по окружности (1/4; 2/4; 3/4; более 3/4)	процент деревьев с данным повреждением
низовой средний	Лц	100	100	3/4	100	3/4	100

Поражено болезнями:

Вид болезни	Порода	Встречаемость (% поражённых деревьев)	Степень поражения лесного насаждения (слабая, средняя, сильная)
-			

3. Выборке подлежит 100 % деревьев,

в том числе:

ослабленных _____ % (причины назначения) _____

сильно ослабленных _____ % (причины назначения) _____

усыхающих _____ % (причины назначения) _____

ежего сухостоя _____ %.

в том числе: свежего ветровала ед.дер. %

свежего бурелома _____ %

старого ветровала _____ %

в том числе: старого бурелома _____ %

старого сухостоя 100 %

аварийных _____ %

4. Полнота лесного насаждения после уборки деревьев, подлежащих рубке, составит -
Критическая полнота для данной категории лесных насаждений составляет 0,3

ЗАКЛЮЧЕНИЕ

С целью предотвращения негативных процессов или снижения ущерба от их воздействия назначено:

Участковое лесничество	Урочище (дача)	Квартал	Выдел	Площадь, выдела, га	Вид мероприятия	Площадь, мероприятия, га	Порода	Запас на выдел, кбм	Крайние сроки проведения
Давендинское		271	1	8,0	ССР	3,2	Лц	160	2017г.-2018г.
Давендинское		271	2	53,0	ССР	41,0	Лц	1230	2017г.-2018г.
Давендинское		271	3	32,0	ССР	18,2	Лц	1456	2017г.-2018г.
Давендинское		271	4	19,0	ССР	13,1	Лц	1310	2017г.-2018г.
Давендинское		271	5	13,0	ССР	11,2	Лц	896	2017г.-2018г.
Давендинское		271	6	32,0	ССР	5,5	Лц	550	2017г.-2018г.
Давендинское		271	7	14,0	ССР	2,5	Лц	300	2017г.-2018г.

Ведомость перечета деревьев назначенных в рубку и абрис лесного участка прилагаются (приложение 2 и 3 к Акту)

6. Меры по обеспечению возобновления естественное зарощивание

7. Мероприятия, необходимые для предупреждения повреждения или поражения смежных насаждений планируется проведение лесопатологического обследования

8. Сведения для расчёта понижающего коэффициента стоимости древесины:

год образования старого сухостоя 2016 год;

основная причина повреждения древесины лесной пожар 2012 года

Дата проведения обследований 25 августа 2017 г.

Исполнитель работ по проведению лесопатологических обследований:

Ф.И.О. Таракановская Н.А.

Подпись



Начальник Могочинского лесничества



Сотников А.В.


Ведомость лесных участков с выявленными несоответствиями таксационным описаниям

Приложение 1
к акту лесопатологических обследований

ТО	Ф	Источник данных	Год проведения лесоустройства	Номер квартала	Номер выдела	Площадь выдела, га	Целевое назначение лесов	Категория защитных лесов	Номер лесопатологического выдела	Площадь лесопатологического выдела, га	Таксационная характеристика										Заложено пробных площадей	
											состав	порода	возраст, лет	средняя высота, м	средний диаметр, см	тип леса	тип условий произрастания	полнота	бонитет	запас, куб.м /га		количество, шт.
2006	271			271	2	53,0	Э	-	-	41,0	10ЕРН	Л	20	2	22	ОС	В4	0,7	5А	20	-	-
						53,0	Э	-	1		Лп		30	8	12	ЕРН	В3	0,3	3	30	1	3,4

Примечание:
ТО – таксационные описания
Ф – фактическая характеристика лесного насаждения

Исполнитель работ по проведению лесопатологических обследований:

Ф.И.О. Таракановская Н.А. Подпись 

Ведомость перечета деревьев назначенных в рубку

ВРЕМЕННАЯ ПРОБНАЯ ПЛОЩАДЬ № 1

Субъект Российской Федерации Забайкальский край
Лесничество (лесопарк) Могочинское, Квартал 271 Выдел 1
Площадь 3,2 га,
Номер очага вредных организмов - Размер пробной площади 3,2 га
Таксационная характеристика:
тип леса БАГ состав Лц возраст 30 бонитет 4
полнота 0,7 запас на га 50 куб.м. возобновление естественное зращивание
Время и причина ослабления лесного насаждения Лесной пожар 2012 год
Тип очага вредных организмов: эпизодический, хронический (подчеркнуть)
Фаза развития очага вредных организмов: начальная, нарастания численности,
собственно вспышка, кризис (подчеркнуть)
Состояние лесного насаждения, намечаемые мероприятия : в следствии лесного
пожара 2015 года насаждение потеряло биологическую устойчивость на 100%
(свежий сухостой), назначена сплошная санитарная рубка.

К лиственница=6

К нас=6

Исполнитель работ по проведению лесопатологического обследования:

Ф.И.О. Таракановская Н.А.

Подпись 

Дата составления документа 26.10.2017 г. Телефон 89145299724

Ведомость перечета деревьев назначенных в рубку

ВРЕМЕННАЯ ПРОБНАЯ ПЛОЩАДЬ № 2

Субъект Российской Федерации Забайкальский край
Лесничество (лесопарк) Могочинское, Квартал 271 Выдел 2
Площадь 41,0 га,
Номер очага вредных организмов - Размер пробной площади 3,4 га
Таксационная характеристика:
тип леса БАГ состав Лщ возраст 30 бонитет 3
полнота 0,3 запас на га 30 куб.м. возобновление естественное зрачивание
Время и причина ослабления лесного насаждения Лесной пожар 2012 год
Тип очага вредных организмов: эпизодический, хронический (подчеркнуть)
Фаза развития очага вредных организмов: начальная, нарастания численности,
собственно вспышка, кризис (подчеркнуть)
Состояние лесного насаждения, намечаемые мероприятия : в следствии лесного
пожара 2015 года насаждение потеряло биологическую устойчивость на 100%
(свежий сухостой), назначена сплошная санитарная рубка.

К лиственница=6

К нас=6

Исполнитель работ по проведению лесопатологического обследования:

Ф.И.О. Таракановская Н.А.

Подпись 

Дата составления документа 26.10.2014 г. Телефон 89145299724

Ведомость лесных участков с выявленными несоответствиями таксационным описаниям

Таксационная характеристика														Заложено пробных площадей							
ТО	Ф	Год проведения лесоустройства	Номер квартала	Номер выдела	Площадь выдела, га	Целевое назначение лесов	Категория защитных лесов	Номер лесопатологического выдела	Площадь лесопатологического выдела, га	состав	порода	возраст, лет	средняя высота, м		средний диаметр, см	тип леса	тип условий произрастания	полнота	бонитет	запас, куб.м /га	количество, шт.
2006		2006	271	2	53,0	Э	-	-	-	10БРН	-	20	2	22	ОС	В4	0,7	5А	20	-	-
			271	2	53,0	Э	-	1	41,0	Дц	Д	30	8	12	БРН	В3	0,3	3	30	1	3,4

Примечание:
ТО – таксационные описания
Ф - фактическая характеристика лесного насаждения

Исполнитель работ по проведению лесопатологических обследований:

Ф.И.О. Таракановская Н.А. Подпись 

Ведомость перечета деревьев назначенных в рубку

ВРЕМЕННАЯ ПРОБНАЯ ПЛОЩАДЬ № 3


Субъект Российской Федерации Забайкальский край
Лесничество (лесопарк) Могочинское, Квартал 271 Выдел 3
Площадь 18,2 га,
Номер очага вредных организмов - Размер пробной площади 1,6 га
Таксационная характеристика:
тип леса ЕРН состав 10Л возраст 150 бонитет 5
полнота 0,3 запас на га 80 куб.м. возобновление естественное зрачивание
Время и причина ослабления лесного насаждения Лесной пожар 2012 год
Тип очага вредных организмов: эпизодический, хронический (подчеркнуть)
Фаза развития очага вредных организмов: начальная, нарастания численности,
собственно вспышка, кризис (подчеркнуть)
Состояние лесного насаждения, намечаемые мероприятия : в следствии лесного
пожара 2015 года насаждение потеряло биологическую устойчивость на 100%
(свежий сухостой), назначена сплошная санитарная рубка.

К лиственница=6

К нас=6

Исполнитель работ по проведению лесопатологического обследования:

Ф.И.О. Таракановская Н.А.

Подпись 

Дата составления документа 26.10.2017г г.Телефон 89145299724

Ведомость перечета деревьев назначенных в рубку

ВРЕМЕННАЯ ПРОБНАЯ ПЛОЩАДЬ № 4

Субъект Российской Федерации Забайкальский край
Лесничество (лесопарк) Могочинское, Квартал 271 Выдел 4
Площадь 13,1 га,
Номер очага вредных организмов - Размер пробной площади 0,9 га
Таксационная характеристика:
тип леса РДД состав 8Л2Б+Л возраст 110 бонитет 4
полнота 0,4 запас на га 100 куб.м. возобновление естественное зрачивание
Время и причина ослабления лесного насаждения Лесной пожар 2012 год
Тип очага вредных организмов: эпизодический, хронический (подчеркнуть)
Фаза развития очага вредных организмов: начальная, нарастания численности,
собственно вспышка, кризис (подчеркнуть)
Состояние лесного насаждения, намечаемые мероприятия : в следствии лесного
пожара 2015 года насаждение потеряло биологическую устойчивость на 100%
(свежий сухостой), назначена сплошная санитарная рубка.

К лиственница=6
К нас=6

Исполнитель работ по проведению лесопатологического обследования:

Ф.И.О. Таракановская Н.А.

Подпись 

Дата составления документа 26.10.2014 г. Телефон 89145299724

Ведомость перечета деревьев назначенных в рубку

ВРЕМЕННАЯ ПРОБНАЯ ПЛОЩАДЬ № 5

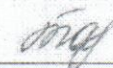
Субъект Российской Федерации Забайкальский край
Лесничество (лесопарк) Могочинское, Квартал 271 Выдел 5
Площадь 11,2 га,
Номер очага вредных организмов - Размер пробной площади 0,9 га
Таксационная характеристика:
тип леса БАГ состав 9Л1Б возраст 140 бонитет 5
полнота 0,3 запас на га 80 куб.м. возобновление естественное зрачивание
Время и причина ослабления лесного насаждения Лесной пожар 2012 год
Тип очага вредных организмов: эпизодический, хронический (подчеркнуть)
Фаза развития очага вредных организмов: начальная, нарастания численности,
собственно вспышка, кризис (подчеркнуть)
Состояние лесного насаждения, намечаемые мероприятия : в следствии лесного
пожара 2015 года насаждение потеряло биологическую устойчивость на 100%
(свежий сухостой). назначена сплошная санитарная рубка.

К лиственница=6

К нас=6

Исполнитель работ по проведению лесопатологического обследования:

Ф.И.О. Таракановская Н.А.

Подпись 

Дата составления документа 26.10.2014 г. Телефон 89145299724

ВЕДОМОСТЬ ПЕРЕЧЕТА ДЕРЕВЬЕВ

Города: Лиственница

ни ны,	Количество деревьев по категориям состояния, шт.																Всего деревьев по ступеням толщины	
	I	II	III	IV		V		VI			ветровал, бурелом			аварийные деревья			Шт.	в т.ч подлежат рубке, %
				НЗ	З	НЗ	З	НЗ	З	О	НЗ	З	О	НЗ	З	О		
2	3	4	5	6	7	8	9	10	11	12	13	14	15	16	17	18	19	
									10								10	100
									61								61	100
									45								45	100
									35								35	100
									33								33	100
									23								23	100
									4								4	100
									3								3	100
%									100								214	100

Города: Береза

ни ны,	Количество деревьев по категориям состояния, шт.																Всего деревьев по ступеням толщины	
	I	II	III	IV		V		VI			ветровал, бурелом			аварийные деревья			Шт.	в т.ч подлежат рубке, %
				НЗ	З	НЗ	З	НЗ	З	О	НЗ	З	О	НЗ	З	О		
2	3	4	5	6	7	8	9	10	11	12	13	14	15	16	17	18	19	
%																		

Примечание: НЗ – незаселенное, З – заселенное, О – отработанное вредителями

Ведомость перечета деревьев назначенных в рубку

ВРЕМЕННАЯ ПРОБНАЯ ПЛОЩАДЬ № 6

Субъект Российской Федерации Забайкальский край
Лесничество (лесопарк) Могочинское, Квартал 271 Выдел 6
Площадь 5,5 га,
Номер очага вредных организмов - Размер пробной площади 0,4 га
Таксационная характеристика:
тип леса РДД состав 5Л5Б+Л возраст 120 бонитет 4
полнота 0,4 запас на га 100 куб.м. возобновление естественное зрачивание
Время и причина ослабления лесного насаждения Лесной пожар 2012 год
Тип очага вредных организмов: эпизодический, хронический (подчеркнуть)
Фаза развития очага вредных организмов: начальная, нарастания численности,
собственно вспышка, кризис (подчеркнуть)
Состояние лесного насаждения, намечаемые мероприятия : в следствии лесного
пожара 2015 года насаждение потеряло биологическую устойчивость на 100%
(свежий сухостой), назначена сплошная санитарная рубка.

К лиственница=6
К нас=6

Исполнитель работ по проведению лесопатологического обследования:

Ф.И.О. Таракановская Н.А.

Подпись 

Дата составления документа 26.10.2014 г. Телефон 89145299724

Ведомость перечета деревьев назначенных в рубку

ВРЕМЕННАЯ ПРОБНАЯ ПЛОЩАДЬ № 7

Субъект Российской Федерации Забайкальский край
Лесничество (лесопарк) Могочинское, Квартал 271 Выдел 7
Площадь 2,5 га,
Номер очага вредных организмов - Размер пробной площади 2,5 га
Таксационная характеристика:
тип леса БАГ состав 7ЛЗБ+Л возраст 200 бонитет 5
полнота 0,5 запас на га 120 куб.м. возобновление естественное зрачивание
Время и причина ослабления лесного насаждения Лесной пожар 2012 год
Тип очага вредных организмов: эпизодический, хронический (подчеркнуть)
Фаза развития очага вредных организмов: начальная, нарастания численности,
собственно вспышка, кризис (подчеркнуть)
Состояние лесного насаждения, намечаемые мероприятия : в следствии лесного
пожара 2015 года насаждение потеряло биологическую устойчивость на 100%
(свежий сухостой), назначена сплошная санитарная рубка.

К лиственница=6

К нас=6

Исполнитель работ по проведению лесопатологического обследования:

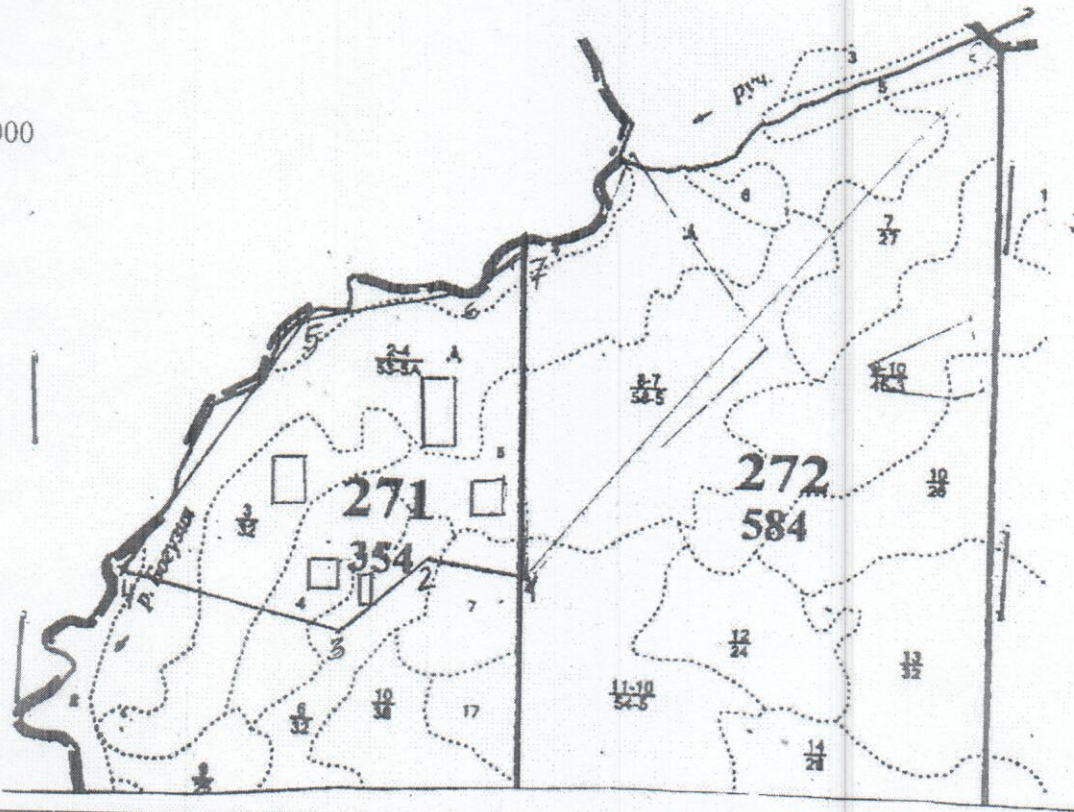
Ф.И.О. Таракановская Н.А.

Подпись 

Дата составления документа 26.10.2014 г. Телефон 89145299724

Абрис участка

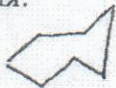
М 1:25000



№ выдела	Ленты (круговой площадки) перечета				
	№ ленты (площадки)	длина, м	ширина, м	радиус, м	площадь, га
1	-	-	-	-	3,2
2	2	340	100	-	3,4
3	3	160	100	-	1,6
4	4	100	90	-	0,9
5	5	100	90	-	0,9
6	6	100	40	-	0,4
7	-	-	-	-	2,5

Номера точек	Координаты	Румбы линий	Длина, м
-	-	-	-
-	-	-	-

Символьные обозначения:



площадь проведения лесопатологического обследования



пробная площадь

Ответственный за проведение лесопатологических обследований:

О.Таракановская Н.А.

Подпись *Н.А. Таракановская*

Дата составления документа 26.10.2017 г. Телефон 89145299724