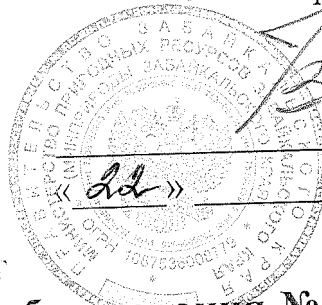


Приложение 2
к приказу Минприроды России
от 16.09.2016 № 480

УТВЕРЖДАЮ:

Министр природных ресурсов
Забайкальского края



А.И. Волков

12 2017 год.

АКТ
лесопатологического обследования № 308

лесных насаждений Аргунского лесничества (лесопарка)

Забайкальский край (субъект Российской Федерации)

Способ лесопатологического обследования: 1. Визуальный

2. Инструментальный

Место проведения

Участковое лесничество	Урочище (дача)	Квартал (кварталы)	Выдел (выделы)	Площадь, га
Калганское		107	12	106,0
		107	18	20,0
Итого				126,0

Лесопатологическое обследование проведено на общей площади 126,0 га.

2. Инструментальное обследование лесного участка.*

2.1. Фактическая таксационная характеристика лесного насаждения соответствует (не соответствует) (нужное подчеркнуть) таксационному описанию. Причины несоответствия: Давность лесоустройства 1988года.

Ведомость лесных участков с выявленными несоответствиями таксационным описаниям приведена в приложении 1 к Акту.

2.2. Состояние насаждений: с нарушенной устойчивостью
с утраченной устойчивостью

причины повреждения: Лесной пожар прошлых лет. низовой сильный

заселено (отработано) стволовыми вредителями: Кв.107 в 12,18

Вид вредителя	Порода	Встречаемость (% заселённых деревьев)	Степень заселения лесного насаждения (слабая, средняя, сильная)
Березовый заболотник	Береза	21	слабая
Скрипун осиновый	Осина	17	слабая
усач	Лиственница	28	средняя

Повреждено огнём: Кв.107 в 12,18

Вид пожара	Порода	Состояние корневых лап		Состояние корневой шейки		Подсушивание луба	
		процент повреждённых огнём корней	процент деревьев с данным повреждением	ожог корневой шейки по окружности (1/4; 2/4;3/4;более 3/4)	процент деревьев с данным повреждением	по окружности (1/4; 2/4;3/4;более 3/4)	процент деревьев с данным повреждением
низовой	береза			более 3/4	84	более 3/4	100
сильный							

Поражено болезнями:

Вид болезни	Порода	Встречаемость (% поражённых деревьев)	Степень поражения лесного насаждения (слабая, средняя, сильная)

2.3. Выборке подлежит Кв. 107 в 12 100 % деревьев,

в том числе:

ослабленных _____ % (причины назначения) _____
 сильно ослабленных _____ % (причины назначения) _____
 усыхающих 22 % (причины назначения) ожог корневой шейки более 3/4
 свежего сухостоя 6 %
 в том числе: свежего ветровала _____ %
 свежего бурелома _____ %
 старого ветровала 11 %
 в том числе: старого бурелома _____ %
 старого сухостоя 61 %

аварийных _____ %
Выборке подлежит Кв. 107 в 18 100 % деревьев.

в том числе:

ослабленных _____ % (причины назначения) _____
 сильно ослабленных _____ % (причины назначения) _____
 усыхающих 28 % (причины назначения) ожог корневой шейки более 3/4
 свежего сухостоя 5 %
 в том числе: свежего ветровала _____ %
 свежего бурелома _____ %
 старого ветровала 8 %
 в том числе: старого бурелома _____ %
 старого сухостоя 59 %
 аварийных _____ %

4. Полнота лесного насаждения после уборки деревьев, подлежащих рубке, составит -
 Критическая полнота для данной категории лесных насаждений составляет 0,3

5. ЗАКЛЮЧЕНИЕ

С целью предотвращения негативных процессов или снижения ущерба от их воздействия назначено:

Участковое лесничество	Урочище (дача)	Квартал	Выдел	Площадь, выдела, га	Вид мероприятия	Площадь, мероприятия, га	Порода	Запас на выдел, кбм	Крайние сроки проведения
Калганское		107	12	106,0	ССР	4,8	Б	624	2017-2018г
			18	20,0	ССР	1,3	Б	156	2017-2018г
итого						6,1		780	

Ведомость перечета деревьев назначенных в рубку и абрис лесного участка прилагаются (приложение 2 и 3 к Акту)

6. Меры по обеспечению возобновления естественное зарастивание

7. Мероприятия, необходимые для предупреждения повреждения или поражения смежных насаждений планируется проведение лесопатологического обследования

8. Сведения для расчёта понижающего коэффициента стоимости древесины:

год образования старого сухостоя 2015г. ;

основная причина повреждения древесины лесной пожар прошлых лет.

Дата проведения обследований 25.07.2017г.

Исполнитель работ по проведению лесопатологических обследований:

ФИО Андрей АВ

Подпись Андрей

8(30249) 4-11-54.

Ведомость лесных участков с выявленными несоответствиями таксационным описаниям

Источник данных	Год проведения лесоустройства	Номер квартала	Номер выдела	Площадь выдела, га	Целевое назначение лесов	Категория защитных лесов	Номер лесопатологического выдела	Площадь лесопатологического выдела, га	Таксационная характеристика										Заложено пробных площадей			
									состав	порода	возраст, лет	средняя высота, м	средний диаметр, см	тип леса	тип условий местопрорастания	плотота	бонитет	запас, куб. м/га	количество, шт.	общая площадь, га		
ТО	1988	107	12	106,0	Эксплуат.	Эксплуат.	-	-	7Б1Ос2Л	Б	65	19	20	РД	-	0,6	3	120	-	-	-	-
ТО	1988	107	12	106,0	Эксплуат.	Эксплуат.	-	-		Ос	65	18	20	РД	-	0,6	3		-	-	-	-
ТО	1988	107	12	106,0	Эксплуат.	Эксплуат.	-	-		Л	150	23	32	РД	-	0,6	3		-	-	-	-
Ф	1988	107	12	106,0	Эксплуат.	Эксплуат.	12	4,5	7Б	Б	93	21	22	РД	-	0,6	3	90	1	0,5	-	-
Ф	1988	107	12	106,0	Эксплуат.	Эксплуат.	-	-	1Ос	Ос	93	22	21	РД	-	0,6	3	14	-	-	-	-
Ф	1988	107	12	106,0	Эксплуат.	Эксплуат.	-	-	2Л	Л	178	24	34	РД	-	0,6	3	26	-	-	-	-
Ф	1988	107	12	106,0	Эксплуат.	Эксплуат.	-	-	6Б2Ос2Л	Б	50	16	16	ЗЛРТ	-	0,7	3	110	-	-	-	-
ТО	1988	107	18	20,0	Эксплуат.	Эксплуат.	-	-		Б	78	18	18	ЗЛРТ	-	0,7	3	72	1	1,3	-	-
Ф	1988	107	18	20,0	Эксплуат.	Эксплуат.	18	1,3	6Б	Б	78	19	18	ЗЛРТ	-	0,7	3	24	-	-	-	-
Ф	1988	107	18	20,0	Эксплуат.	Эксплуат.	-	-	2Ос	Ос	78	19	18	ЗЛРТ	-	0,7	3	24	-	-	-	-
Ф	1988	107	18	20,0	Эксплуат.	Эксплуат.	-	-	2Л	Л	78	18	18	ЗЛРТ	-	0,7	3	24	-	-	-	-

Примечание:

ТО – таксационные описания

Ф – фактическая характеристика лесного насаждения

Исполнитель работ по проведению лесопатологических обследований:

ФИО Александр А.В.

Подпись [подпись]

Ведомость перечета деревьев назначенных в рубку

ВРЕМЕННАЯ ПРОБНАЯ ПЛОЩАДЬ № 1

Субъект Российской Федерации Забайкальский край
 Лесничество (лесопарк) Аргунское Квартал 107 Выдел 12
 Площадь 4,8 га,
 Номер очага вредных организмов _____ Размер пробной площади 0,5 га
 Таксационная характеристика:
 Тип леса ЗЛРТ Состав 7Б1ОС2Л Возраст 93 Поштаг 3
 Полнота 0,6 Запас на га 130 Возобновление естественное заросание
 Время и причина ослабления лесного насаждения Лесной пожар прошлых лет, дичевой сильный

Тип очага вредных организмов: эпизодический, хронический (подчеркнуть)
 Фаза развития очага вредных организмов: начальная, паразития численности, собственно
вспышка, кризис (подчеркнуть)
 Состояние лесного насаждения, намечаемые мероприятия следствие лесного пожара прошлых
лет насаждение потеряло биологическую активность на 100% (свежий и старый сжостой,
ветровал, усыхающие деревья). Рекомендуется провести срочную санитарную рубку.

Ср. К. б - 4,7
 Ср. К. ос - 5,0
 Ср. К. л - 4,9
 Ср. К. нас. - 4,8

Исполнитель работ по проведению лесопатологического обследования:
 ФИО Рудько А В Подпись [подпись]
 Дата составления документа 19.12.17г Телефон 330-1941154

ВЕДОМОСТЬ ПЕРЕЧЕТА ДЕРЕВЬЕВ

Порода: Осина

Ступени толщины см	Количество деревьев по категориям состояния, шт.																Всего деревьев по ступеням толщины		
	I	II	III	IV		V		VI			ветровал, бурелом			аварийные деревья			шт.	в т.ч. подлежат рубке, %	
				НЗ	З	НЗ	З	НЗ	З	О	НЗ	З	О	НЗ	З	О			
1	2	3	4	5	6	7	8	9	10	11	12	13	14	15	16	17	18	19	
8																			
12																			
16									1	1				1				3	100
20								2		1				1				4	100
24								1		3				1				5	100
28							1	2		1								4	100
Итого, %								6	31	6	38			19				16	100

Порода: Береза

Ступени толщины см	Количество деревьев по категориям состояния, шт.																Всего деревьев по ступеням толщины		
	I	II	III	IV		V		VI			ветровал, бурелом			аварийные деревья			шт.	в т.ч. подлежат рубке, %	
				НЗ	З	НЗ	З	НЗ	З	О	НЗ	З	О	НЗ	З	О			
1	2	3	4	5	6	7	8	9	10	11	12	13	14	15	16	17	18	19	
8																			
12								2	1	4				3				10	100
16				3	1			3	2	5				4				18	100
20				8	3		2	8	2	7				3				33	100
24				7	3		2	12	4	8				2				38	100
28				6	2		2	5		6				1				22	100
32				1			1	2		1								5	100
Итого, %				20	7		5	25	7	25				10				126	100

Порода: Лиственница

Ступени толщины см	Количество деревьев по категориям состояния, шт.																Всего деревьев по ступеням толщины	
	I	II	III	IV		V		VI			встрелл, бураком			аварийные деревья			шт.	в т.ч. подлеж ат рубке, %
				НЗ	З	НЗ	З	НЗ	З	О	НЗ	З	О	НЗ	З	О		
1	2	3	4	5	6	7	8	9	10	11	12	13	14	15	16	17	18	19
28								1		1							2	100
32				1		1		1		1			1				5	100
36								2	1	1							4	100
40									1	1							2	100
Итого, %					8		8	31	15	31				7			13	100

Примечание: НЗ- незаселенные; З- заселенные; О- отработанные

Ведомость перечета деревьев назначенных в рубку

ВРЕМЕННАЯ ПРОВНАЯ ПЛОЩАДЬ № 2

Субъект Российской Федерации Забайкальский край
 Лесничество (лесопарк) Аргунское Квартал 107 Выдел 18
 Площадь 1,3 га,
 Номер очага вредных организмов _____ Размер пробной площади 1,3 га
 Таксационная характеристика:
 Тип леса злрт Состав ББ2ОС1Л Возраст 93 Биометр 3
 Полнота 0,7 Запас на га 120 Возобновление естественное заросшее
 Время и причина ослабления лесного насаждения Лесной пожар прошлых лет, причиной сильный

Тип очага вредных организмов: эпизодический, хронический (подчеркнуть)
 Фаза развития очага вредных организмов: разливная, нарастающая численности, собственно
 вспышка, кризис (подчеркнуть)
 Состояние лесного насаждения, намечаемые мероприятия разведение лесного насаждения прошлых лет
насаждение потеряло биологическую активность, на 100% (старый и старый сухостой, отстрвал,
усыхающие деревья). Рекомендуется провести сплошную санитарную рубку.

Ср. К. б - 4,7
 Ср. К. ос - 4,8
 Ср. К. л - 4,7
 Ср. К. нас. - 4,7

Исполнитель работ по проведению лесопатологического обследования:

ФИО Андреев И.В. Подпись И.В. Андреев
 Дата составления документа 19.10.17г Телефон 6302481154

ВЕДОМОСТЬ ПЕРЕЧЕТА ДЕРЕВЬЕВ

Порода: Осина

Ступени толщины см	Количество деревьев по категориям состояния, шт.																	Всего деревьев по ступеням толщины	
	I	II	III	IV		V		VI			по долам, бураком			аварийные деревья			шт.	в т.ч. подлежат рубке, %	
				НЗ	З	НЗ	З	НЗ	З	О	НЗ	З	О	НЗ	З	О			
1	2	3	4	5	6	7	8	9	10	11	12	13	14	15	16	17	18	19	
8																			
12								8	6	6				4				24	100
16				8	4			12	6	4				2				36	100
20				4	2		2	4	2	4				2				20	100
24				2	2		2	6		6				2				20	100
28				4			2			2								8	100
Итого, %				17	7		6	28	13	20				9				108	100

Порода: Береза

Ступени толщины см	Количество деревьев по категориям состояния, шт.																	Всего деревьев по ступеням толщины	
	I	II	III	IV		V		VI			по долам, бураком			аварийные деревья			шт.	в т.ч. подлежат рубке, %	
				НЗ	З	НЗ	З	НЗ	З	О	НЗ	З	О	НЗ	З	О			
1	2	3	4	5	6	7	8	9	10	11	12	13	14	15	16	17	18	19	
8																			
12				12	8		4	16	10	17				12				79	100
16				32	18		6	44	6	41				8				155	100
20				18	13		4	23	11	29				3				101	100
24				14	6		10	24	2	15				4				75	100
28				2	1		1	3		2								8	100
Итого, %				19	11		6	66	17	25				6				419	100

Порода: Лиственница

Ступени толщины см	Количество деревьев по категориям состояния, шт.																Всего деревьев по ступеням толщины		
	I	II	III	IV		V		VI			неиспольз. бураком			аварийные деревья			шт.	в т.ч. подлеж ат рубке, %	
				НЗ	З	НЗ	З	НЗ	З	О	НЗ	З	О	НЗ	З				
1	2	3	4	5	6	7	8	9	10	11	12	13	14	15	16	17	18	19	
8																			
12								0		8			6				23	100	
16				11	7			12	6	18			4				58	100	
20				5	2		3	7	2	5			2				26	100	
24				4	1		2	5		2							14	100	
28				3	1			2		1			1				8	100	
Итого, %				18	9		4	27	6	26			10				129	100	

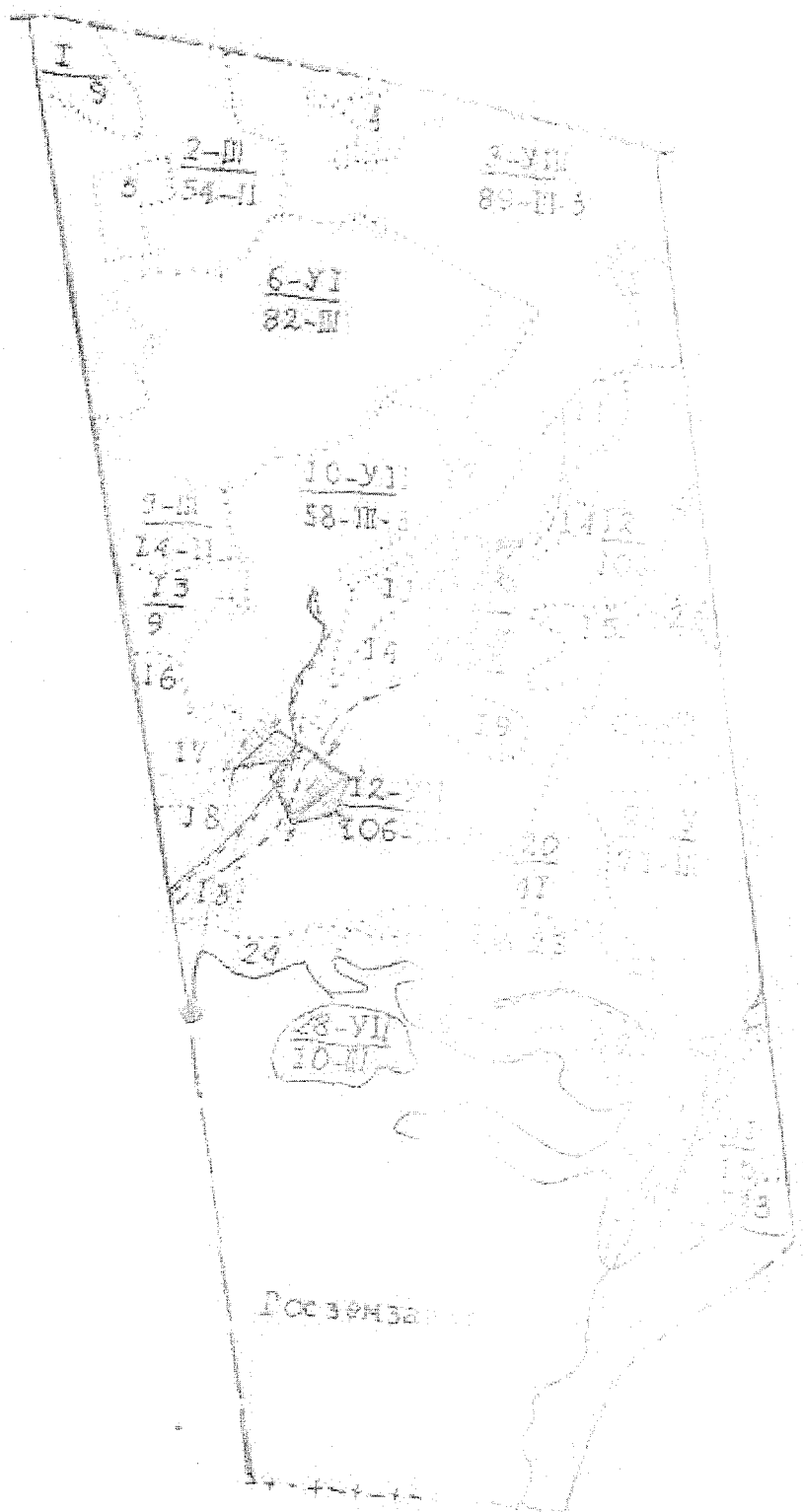
Примечание: НЗ- незаселенные; З- заселенные; О- вырубанные

Приложение 3
к акту лесоматологического обследования

Абрис участка

M 1:10000

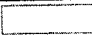

*(M 1:25000)




Номер выдела	Ленты (размерной площадки) кернового				
	№ ленты (площадки)	длина, м	ширина, м	радиус, м	площадь, га
12	1	500			0,5
18	сплошная				1,3

Номера точек	Координаты	Румбы (градусы)	Длина (м)

Условные обозначения

	Граница участка ЛПО
	Проблемная площадь

Исполнитель работ по проведению лесопатологических обследований:

ФИО Ауроб А.В. Подпись 

Дата составления документа 19.10.17г Телефон 83024241154