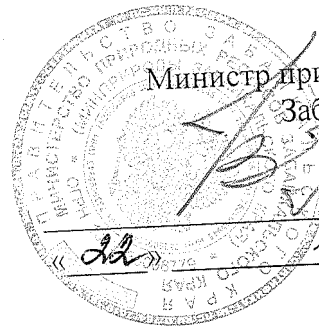


Приложение 2
к приказу Минприроды России
от 16.09.2016 № 480



Министр природных ресурсов
Забайкальского края

А.И. Волков

12 2017 год.

Акт лесопатологического обследования № 304

лесных насаждений Аргунского лесничества (лесопарка)

Забайкальский край (субъект Российской Федерации)

Способ лесопатологического обследования: 1. Визуальный

2. Инструментальный

Место проведения

Участковое лесничество	Урочище (дача)	Квартал (кварталы)	Выдел (выделы)	Площадь, га
Калганское		80	45	24,0
Итого				24,0

Лесопатологическое обследование проведено на общей площади 24,0 га.

2. Инструментальное обследование лесного участка.*

2.1. Фактическая таксационная характеристика лесного насаждения соответствует (не соответствует) (нужное подчеркнуть) таксационному описанию. Причины несоответствия: Давность лесоустройства 1988года.

Ведомость лесных участков с выявленными несоответствиями таксационным описаниям приведена в приложении 1 к Акту.

2.2. Состояние насаждений: с нарушенной устойчивостью
с утраченной устойчивостью

причины повреждения: Лесные пожары прошлых лет и №38/17 от 05.07.2017г.. низовой средний
заселено (отработано) стволовыми вредителями: Кв.80 в 45

Вид вредителя	Порода	Встречаемость (% заселённых деревьев)	Степень заселения лесного насаждения (слабая, средняя, сильная)
Березовый заболотник	Береза	38	слабая
Скрипун осиновый	Осина	34	слабая
	Лиственница	42	

Повреждено огнём: Кв.80 в 45

Вид пожара	Порода	Состояние корневых лап		Состояние корневой шейки		Подсушивание луба	
		процент повреждённых огнём корней	процент деревьев с данным повреждением	ожог корневой шейки по окружности (1/4; 2/4;3/4;более 3/4)	процент деревьев с данным повреждением	по окружности (1/4; 2/4;3/4;более 3/4)	процент деревьев с данным повреждением
низовой	береза			более 3/4	100	более 3/4	100
средний							

Поражено болезнями:

Вид болезни	Порода	Встречаемость (% поражённых деревьев)	Степень поражения лесного насаждения (слабая, средняя, сильная)
нет			

2.3. Выборке подлежит Кв. 80 в 45 100 % деревьев,

в том числе:

ослабленных _____ % (причины назначения) _____
 сильно ослабленных _____ % (причины назначения) _____
 усыхающих 26 % (причины назначения) ожог корневой шейки более 3/4
 свежего сухостоя 38 %
 в том числе: свежего ветровала _____ %
 свежего бурелома _____ %
 старого ветровала 4 %
 в том числе: старого бурелома _____ %
 старого сухостоя 32 %
 аварийных _____ %

Ведомость лесных участков с выявленными несоответствиями таксационным описаниям
Таксационная характеристика

Источник данных	Год проведения лесустройства	Номер карты	Номер выдела	Площадь выдела, га	Целевое назначение лесов	Категория защитных лесов	Номер лесопатологического выдела	Площадь лесопатологического выдела, га	состав	порода	возраст, лет	средняя высота, м	средний диаметр, см	тип леса	Тип условий местопрорастания	полнота	Бонитет	запас, куб. м/га	Заложено пробных площадей	количество, шт.	общая площадь, га	
																						выдел, га
ТО	1988	80	45	24,0	Эксплуат.	Эксплуат.	-	-	6БЗОС1Л	Б	40	14	12	ЗЛРТ	-	0,7	3	90	-	-	-	
Ф	1988	80	45	24,0	Эксплуат.	Эксплуат.	1	24,0	5Б	Б	68	19	16	ЗЛРТ	-	0,7	3	60	1	0,825	-	
Ф	1988	80	45	24,0	Эксплуат.	Эксплуат.	1	24,0	2ОС	ОС	68	20	17	ЗЛРТ	-	0,7	3	24	-	-	-	
Ф	1988	80	45	24,0	Эксплуат.	Эксплуат.	1	24,0	3Л	Л	68	19	17	ЗЛРТ	-	0,7	1	36	-	-	-	

Примечание:

ТО – таксационные описания

Ф – фактическая характеристика лесного насаждения

Исполнитель работ по проведению лесопатологических обследований:

ФИО Мухомов В. В. Подпись 

Ведомость перечета деревьев назначенных в рубку

ВРЕМЕННАЯ ПРОБНАЯ ПЛОЩАДЬ № 1

Субъект Российской Федерации Забайкальский край
 Лесничество (лесопарк) Аргунское Квартал 80 Выдел 45

Площадь 24,0 га,
 Номер очага вредных организмов _____ Размер пробной площади 0,825 га

Таксационная характеристика:

Тип леса ЗЛРТ Состав 5Б2Ос3Л Возраст 68 Бонитет 3

Полнота 0,7 Запас на га 120 Возобновление естественное заращивание

Время и причина ослабления лесного насаждения Лесные пожары прошлых лет и №38/17 от 05.07.2017г

Тип очага вредных организмов: эпизодический, хронический (подчеркнуть)

Фаза развития очага вредных организмов: начальная, нарастания численности, собственно вспышка, кризис (подчеркнуть)

Состояние лесного насаждения, намечаемые мероприятия вследствие лесных пожаров прошлых лет и лесного пожара №38/17 от 05.07.2017г насаждение потеряло биологическую активность на 100% (старый и свежий сухостой, ветровал, усыхающие деревья). Рекомендуется провести сплошную санитарную рубку.

Ср.К. б - 4,8

Ср.К. ос - 4,7

Ср.К.л - 4,7

Ср.К.нас. - 4,7

Исполнитель работ по проведению лесопатологического обследования:

ФИО Гудов А.В. Подпись [подпись]Дата составления документа 18.12.17. Телефон 83024941154

ВЕДОМОСТЬ ПЕРЕЧЕТА ДЕРЕВЬЕВ

Порода: Осина

Ступени толщины см	Количество деревьев по категориям состояния, шт.																Всего деревьев по ступеням толщины	
	I	II	III	IV		V		VI			ветровал, бурелом			аварийные деревья			шт.	в т.ч. подлежат рубке, %
				НЗ	З	НЗ	З	НЗ	З	О	НЗ	З	О	НЗ	З	О		
1	2	3	4	5	6	7	8	9	10	11	12	13	14	15	16	17	7	100
8				2			2			2			1				12	100
12				4			3			4			1				41	100
16				12			15			13			1				9	100
20				2			4			2			1				5	100
24				1			2			2							3	100
28				2			1										2	100
32				1						1							79	100
Итого, %				30			34			31			5					

Порода: Береза

Ступени толщины см	Количество деревьев по категориям состояния, шт.																Всего деревьев по ступеням толщины	
	I	II	III	IV		V		VI			ветровал, бурелом			аварийные деревья			шт.	в т.ч. подлежат рубке, %
				НЗ	З	НЗ	З	НЗ	З	О	НЗ	З	О	НЗ	З	О		
1	2	3	4	5	6	7	8	9	10	11	12	13	14	15	16	17		
8																	90	100
12				25			35			28			2				88	100
16				19			30			38			1				27	100
20				5			10			11			1				20	100
24				3			9			7			1				6	100
28				1			4			1							4	100
32				1			2			1							1	100
36										1								
Итого, %				23			38			37			2				236	100

Порода: Лиственница

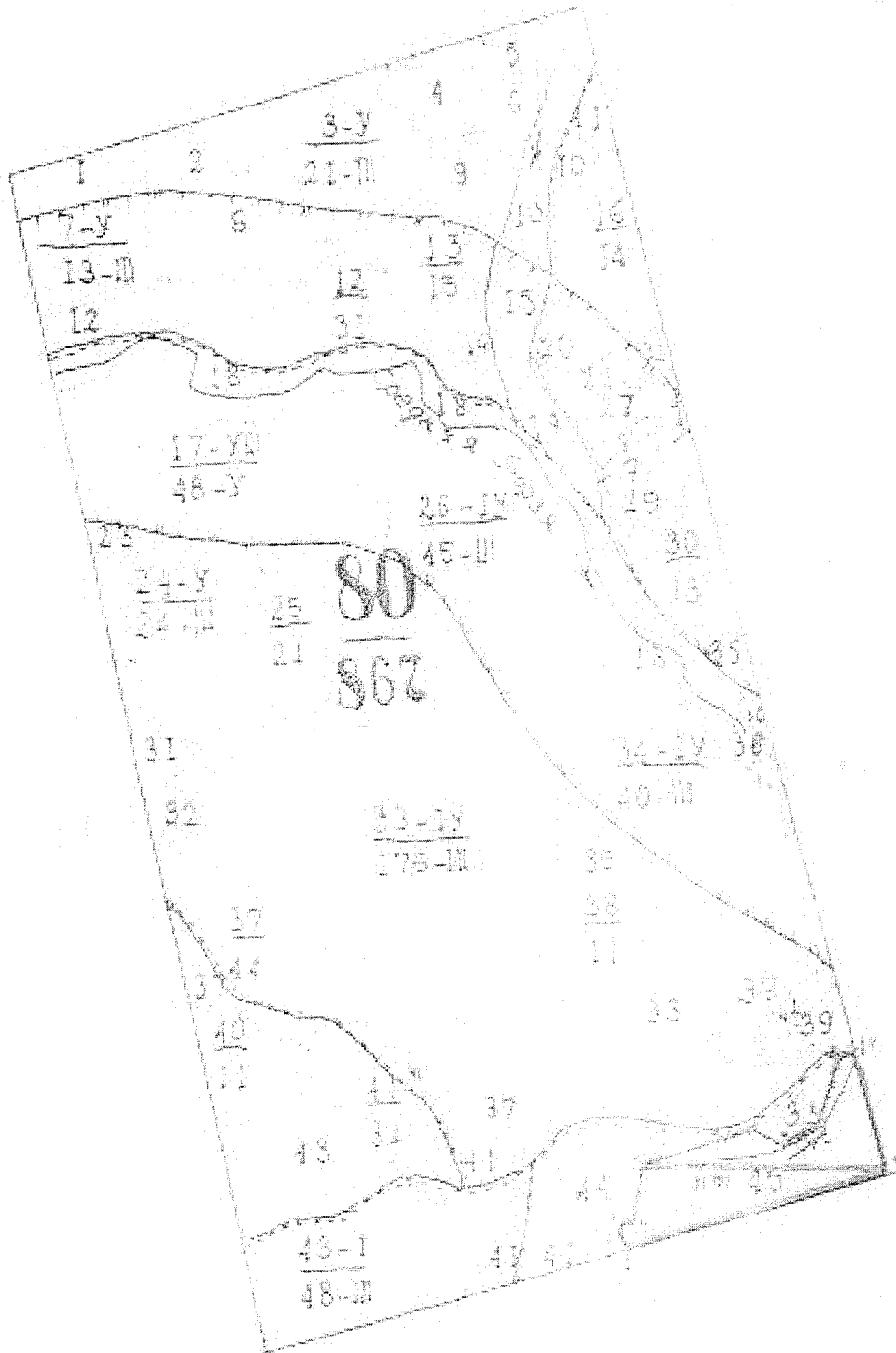
Ступени толщины см	Количество деревьев по категориям состояния, шт.																Всего деревьев по ступеням толщины		
	I	II	III	IV		V		VI			ветровал, бурелом			аварийные деревья			шт.	в т.ч. подлеж ат рубке, %	
				НЗ	З	НЗ	З	НЗ	З	О	НЗ	З	О	НЗ	З	О			
1	2	3	4	5	6	7	8	9	10	11	12	13	14	15	16	17	18	19	
8																			
12				12			25			10							1	48	100
16				5			5			4							1	15	100
20				3			5			4							1	13	100
24				5			2			1							1	9	100
28				3			3			2								8	100
32				1			2			2								5	100
36				1														1	100
40				1														1	100
Итого, %				31			42			23							4	100	100

Примечание : НЗ- незаселенные; З- заселенные; О- отработанные

Абрис участка

M : 10000



*(M 1:25000)



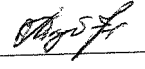
Номер выдела	Ленты (круговой площадки) перечёта				площадь, га
	№ ленты (площадки)	длина, м	ширина, м	радиус, м	
45	1	825	10		0,825

Номера точек	Координаты	Румбы линий	Длина, м

Условные обозначения

	Граница участка ЛПО
	Пробная площадь

Исполнитель работ по проведению лесопатологических обследований:

ФИО Рудоб А.В. Подпись 

Дата составления документа 19.12.17г. Телефон 83024941154; 89141222457