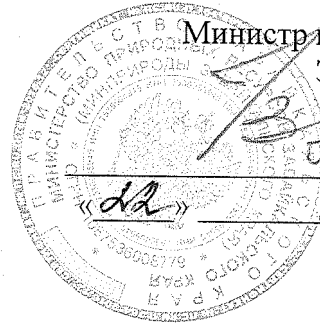


УТВЕРЖДАЮ:

Министр природных ресурсов
Забайкальского края

А.И. Волков

12 2017 год.



**Акт
лесопатологического обследования № 306**

лесных насаждений Аргунского лесничества (лесопарка)

Забайкальский край (субъект Российской Федерации)

Способ лесопатологического обследования: 1. Визуальный

2. Инструментальный

Участковое лесничество	Урочище (дача)	Квартал (кварталы)	Выдел (выделы)	Площадь, га
Калганское		175	3	44
Итого				44,0

Лесопатологическое обследование проведено на общей площади 44,0 га.

2. Инструментальное обследование лесного участка.*

2.1. Фактическая таксационная характеристика лесного насаждения соответствует (не соответствует) (нужное подчеркнуть) таксационному описанию. Причины несоответствия: Давность лесоустройства 1988года.

Ведомость лесных участков с выявленными несоответствиями таксационным описаниям приведена в приложении 1 к Акту.

2.2. Состояние насаждений: с нарушенной устойчивостью
с утраченной устойчивостью

причины повреждения: Лесной пожар 15/9 от 08.05.2016г. низовой устойчивый. и № 11/3 от 20.04.2012г. низовой средний

заселено (отработано) стволовыми вредителями: **Кв.175 в 3**

Вид вредителя	Порода	Встречаемость (% заселённых деревьев)	Степень заселения лесного насаждения (слабая, средняя, сильная)
Березовый заболотник	Береза	25	средняя
Скрипун осиновый	Осина	25	средняя

Повреждено огнём: **Кв.175 в 3**

Вид пожара	Порода	Состояние корневых лап		Состояние корневой шейки		Подсушивание луба	
		процент повреждённых огнём корней	процент деревьев с данным повреждением	ожог корневой шейки по окружности (1/4; 2/4;3/4;более 3/4)	процент деревьев с данным повреждением	по окружности (1/4; 2/4;3/4;более 3/4)	процент деревьев с данным повреждением
низовой	береза			более 3/4	86	более 3/4	100
устойчивый							

Поражено болезнями:

Вид болезни	Порода	Встречаемость (% поражённых деревьев)	Степень поражения лесного насаждения (слабая, средняя, сильная)
нет			

2.3. Выборке подлежит **Кв. 175 в 3** 100 % деревьев,

в том числе:

ослабленных _____ % (причины назначения) _____
 сильно ослабленных _____ % (причины назначения) _____
 усыхающих 22 % (причины назначения) ожог корневой шейки более 3/4
 свежего сухостоя 37 %
 в том числе: свежего ветровала _____ %
 свежего бурелома _____ %
 старого ветровала 7 %
 в том числе: старого бурелома _____ %
 старого сухостоя 34 %

аварийных _____%

4. Полнота лесного насаждения после уборки деревьев, подлежащих рубке, составит -
Критическая полнота для данной категории лесных насаждений составляет 0,3

5. ЗАКЛЮЧЕНИЕ

С целью предотвращения негативных процессов или снижения ущерба от их воздействия назначено:

Участковое лесничество	Урочище (дача)	Квартал	Выдел	Площадь, выдела, га	Вид мероприятия	Площадь, мероприятия, га	Порода	Запас на выдел, кбм	Крайние сроки проведения
Калганское		175	3	44,0	ССР	16,2	Б	972	2017-2018г
итого						16,2		972	

Ведомость перечета деревьев назначенных в рубку и абрис лесного участка прилагаются (приложение 2 и 3 к Акту)

6. Меры по обеспечению возобновления естественное зарращивание

7. Мероприятия, необходимые для предупреждения повреждения или поражения смежных насаждений планируется проведение лесопатологического обследования


8. Сведения для расчёта понижающего коэффициента стоимости древесины:

год образования старого сухостоя 2015г. ;

основная причина повреждения древесины Лесной пожар 15/9 от 08.05.2016г. и № 11/3 от 20.04.2012г

Дата проведения обследований 25.07.2017г.

Исполнитель работ по проведению лесопатологических обследований:

ФИО Рубев А.В. Подпись 

Ведомость лесных участков с выявленными несоответствиями таксационным описаниям

Источник данных	Год проведения лесосурьейства	Номер квартала	Номер выдела	Площадь выдела, га	Целевое назначение лесов	Категория защитных лесов	Номер лесопатологического выдела	Площадь лесопатологического выдела, га	Таксационная характеристика										Заложено пробных площадей			
									состав	порода	возраст, лет	средняя высота, м	средний диаметр, см	тип леса	тип условий местопрорастания	плотота	бонитет	запас, куб. м/га	количество, шт.	общая площадь, га		
ТО	1988	175	3	44,0	Защитные	Др.заш.леса	-	-	5БД1Б4ОС	Б	40	9	110	ЗЛРТ	-	0,6	3	40	-	-		
Ф	1988	175	3	44,0	Защитные	Др.заш.леса	1	16,2	6Б	Б	68	12	13	ЗЛРТ	-	0,6	3	36	1	1,8		
Ф	1988	175	3	44,0	Защитные	Др.заш.леса	1	16,2	4ОС	ОС	68	12	13	ЗЛРТ	-	0,6	3	24	-	-		

Примечание:

ТО – таксационные описания

Ф - фактическая характеристика лесного насаждения

Исполнитель работ по проведению лесопатологических обследований:

ФИО Суров А.А. Подпись 

Ведомость перечета деревьев назначенных в рубкуВРЕМЕННАЯ ПРОБНАЯ ПЛОЩАДЬ № 1Субъект Российской Федерации Забайкальский крайЛесничество (лесопарк) Аргунское Квартал 175 Выдел 3Площадь 16,2 га,Номер очага вредных организмов _____ Размер пробной площади 1,8 га

Таксационная характеристика:

Тип леса злрт Состав 6Б4ОС Возраст 68 Бонитет 5Полнота 0,6 Запас на га 60 Возобновление естественное заращиваниеВремя и причина ослабления лесного насаждения Лесной пожар 15/9 от 08.05.2016г. и № 11/3 от 20.04.2012г

Тип очага вредных организмов: эпизодический, хронический (подчеркнуть)

Фаза развития очага вредных организмов: начальная, нарастания численности, собственно вспышка, кризис (подчеркнуть)Состояние лесного насаждения, намечаемые мероприятия вследствие лесного пожара 2012г. и 2016 года насаждение потеряло биологическую активность на 100% (свежий и старый сухостой, ветровал, усыхающие деревья). Рекомендуются провести сплошную санитарную рубку.

Ср.К. Б - 4,7

Ср.К. Ос - 4,9

Ср.К. Нас. - 4,8

Исполнитель работ по проведению лесопатологического обследования:

ФИО Васильев П.В. Подпись [подпись]Дата составления документа 19.10.17г Телефон 83024941154

ВЕДОМОСТЬ ПЕРЕЧЕТА ДЕРЕВЬЕВ

Порода: Осина

Ступени толщины см	Количество деревьев по категориям состояния, шт.																Всего деревьев по ступеням толщины		
	I	II	III	IV		V		VI			ветровал, бурелом			аварийные деревья			шт.	в т.ч. подлежат рубке, %	
				НЗ	З	НЗ	З	НЗ	З	О	НЗ	З	О	НЗ	З	О			
1	2	3	4	5	6	7	8	9	10	11	12	13	14	15	16	17	18	19	
8						21	14			54				13				102	100
12						10	18			48				8				84	100
16					7	18	16			24				4				69	100
20					8	14	13			15				3				53	100
24																			
28																			
Итого, %					15	63	61			141				28				308	100

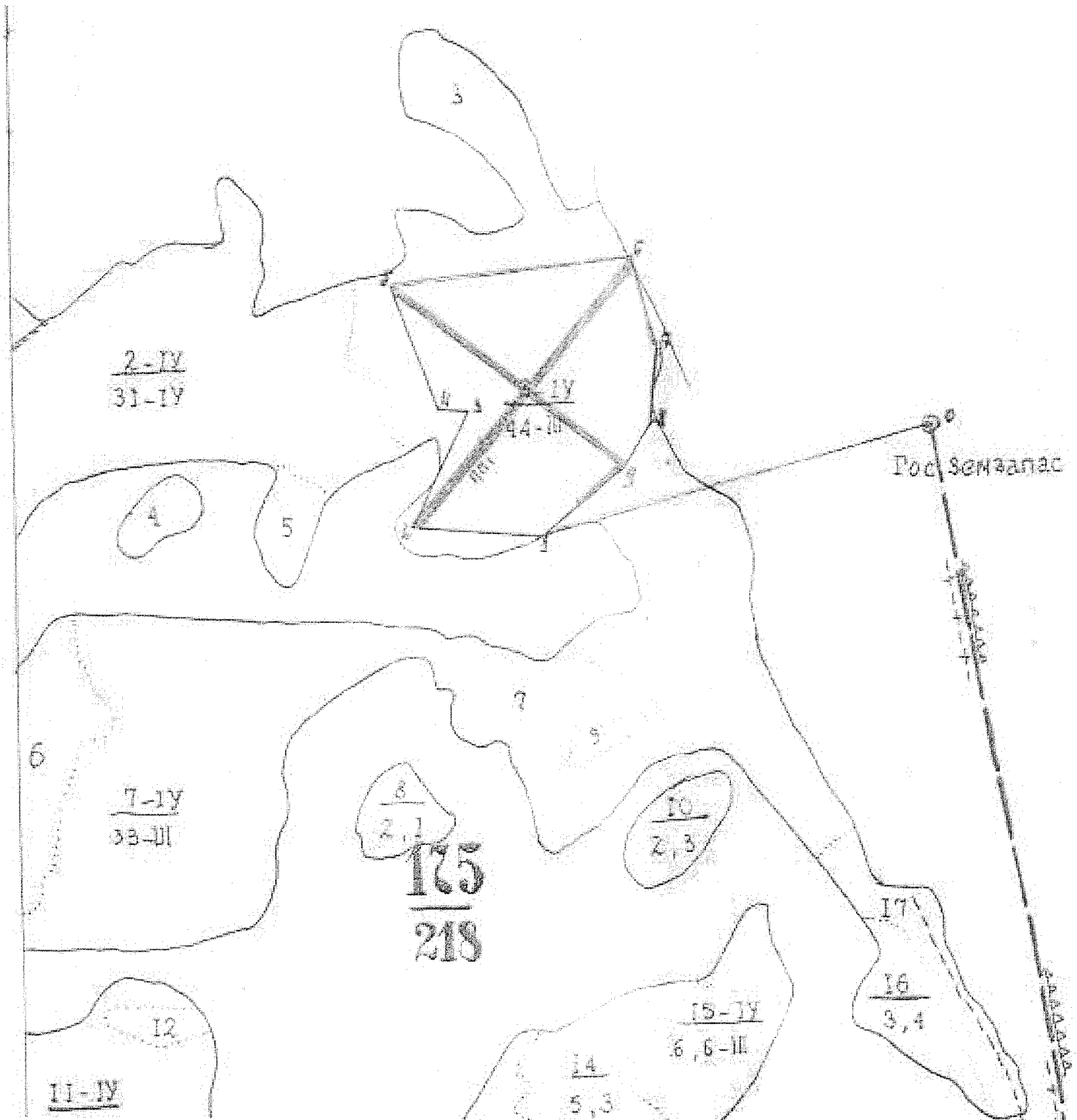
Порода: Береза

Ступени толщины см	Количество деревьев по категориям состояния, шт.																Всего деревьев по ступеням толщины		
	I	II	III	IV		V		VI			ветровал, бурелом			аварийные деревья			шт.	в т.ч. подлеж ат рубке, %	
				НЗ	З	НЗ	З	НЗ	З	О	НЗ	З	О	НЗ	З	О			
1	2	3	4	5	6	7	8	9	10	11	12	13	14	15	16	17	18	19	
8				28	15	42	46			32				9				152	100
12				35	28	41	30			56				12				202	100
16				28	12	32	15			41				6				134	100
20				19	12	18	5			25				4				83	100
24																			
28																			
Итого, %				19	12	23	13			27				5				571	100

Примечание: НЗ- незаселенные; З- заселенные; О- отработанные

Абрис участка


М 1:10000



Номер выдела	Ленты (круговой площадки) перечёта				
	№ ленты (площадки)	длина, м	ширина, м	радиус, м	площадь, га
23	1	1200	15		1,8

Номера точек	Координаты	Румбы линий	Длина, м

Условные обозначения

	Граница участка ЛПО
	Пробная площадь

Исполнитель работ по проведению лесопатологических обследований:

ФИО Андреев И.В. Подпись Андреев

Дата составления документа 19/12/17г. Телефон 83024941154