


Приложение 2  
к приказу Минприроды России  
от 16.09.2016 № 480

Министр природных ресурсов  
Забайкальского края  
А.И. Волков  
«12» 12 2017 год.



## АКТ лесопатологического обследования № 303

лесных насаждений Аргунского лесничества (лесопарка)

Забайкальский край (субъект Российской Федерации)

Способ лесопатологического обследования: 1. Визуальный

2. Инструментальный

### Место проведения

Участковое лесничество	Урочище (дача)	Квартал (кварталы)	Выдел (выделы)	Площадь, га
Калганское		124	16	256,0
Итого				256,0

Лесопатологическое обследование проведено на общей площади 256,0 га.

## 2. Инструментальное обследование лесного участка.\*

2.1. Фактическая таксационная характеристика лесного насаждения соответствует (не соответствует) (нужное подчеркнуть) таксационному описанию. Причины несоответствия: Давность лесоустройства 1988года.

Ведомость лесных участков с выявленными несоответствиями таксационным описаниям приведена в приложении 1 к Акту.

2.2. Состояние насаждений: с **нарушенной устойчивостью**   
с **утраченной устойчивостью**

причины повреждения: Лесной пожар прошлых лет. низовой сильный

заселено (отработано) стволовыми вредителями: **Кв.124 в 16**

Вид вредителя	Порода	Встречаемость (% заселённых деревьев)	Степень заселения лесного насаждения (слабая, средняя, сильная)
Березовый заболотник	Береза	24	слабая
Скрипун осиновый	Осина	17	слабая

Повреждено огнём: **Кв.124 в 16**

Вид пожара	Порода	Состояние корневых лап		Состояние корневой шейки		Подсушивание луба	
		процент повреждённых огнём корней	процент деревьев с данным повреждением	ожог корневой шейки по окружности (1/4; 2/4;3/4;более 3/4)	процент деревьев с данным повреждением	по окружности (1/4; 2/4;3/4;более 3/4)	процент деревьев с данным повреждением
низовой	береза			более 3/4	95	более 3/4	100
сильный							

Поражено болезнями:

Вид болезни	Порода	Встречаемость (% поражённых деревьев)	Степень поражения лесного насаждения (слабая, средняя, сильная)

2.3. Выборке подлежит **Кв. 124 в 16** 100 % деревьев,

в том числе:

ослабленных \_\_\_\_\_ % (причины назначения) \_\_\_\_\_  
 сильно ослабленных \_\_\_\_\_ % (причины назначения) \_\_\_\_\_  
 усыхающих 11 % (причины назначения) ожог корневой шейки более 3/4  
 свежего сухостоя \_\_\_\_\_ %  
 в том числе: свежего ветровала \_\_\_\_\_ %  
 свежего бурелома \_\_\_\_\_ %  
 старого ветровала 14 %  
 в том числе: старого бурелома \_\_\_\_\_ %  
 старого сухостоя 75 %  
 аварийных \_\_\_\_\_ %

4. Полнота лесного насаждения после уборки деревьев, подлежащих рубке, составит             
Критическая полнота для данной категории лесных насаждений составляет 0,3

### 5. ЗАКЛЮЧЕНИЕ

С целью предотвращения негативных процессов или снижения ущерба от их воздействия назначено:

Участковое лесничество	Урочище (дача)	Квартал	Выдел	Площадь, выдела, га	Вид мероприятия	Площадь, мероприятия, га	Порода	Запас на выдел, кбм	Крайние сроки проведения
Калганское		124	16	256,0	ССР	4,5	Б	450	2017-2018г
итого						4,5		450	

Ведомость перечета деревьев назначенных в рубку и абрис лесного участка прилагаются (приложение 2 и 3 к Акту)

6. Меры по обеспечению возобновления естественное зарастивание

7. Мероприятия, необходимые для предупреждения повреждения или поражения смежных насаждений планируется проведение лесопатологического обследования

8. Сведения для расчёта понижающего коэффициента стоимости древесины:

год образования старого сухостоя 2015г.;

основная причина повреждения древесины лесной пожар прошлых лет.

Дата проведения обследований 25.07.2017г.

Исполнитель работ по проведению лесопатологических обследований:

ФИО Андреев АВ Подпись Андреев АВ

Приложение 1  
к акту лесопатологического обследования

**Ведомость лесных участков с выявленными несоответствиями таксационным описаниям**


Источник данных	Год проведения лесосурьейства	Номер квартала	Номер выдела	Площадь выдела, га	Целевое назначение лесов	Категория защитных лесов	Номер лесопатологического выдела	Площадь лесопатологического выдела, га	Таксационная характеристика										Заложено пробных площадей			
									состав	порода	возраст, лет	средняя высота, м	средний диаметр, см	тип леса	тип условий местопрорастания	полнота	бонитет	запас, куб. м/га	количество, шт.	общая площадь, га		
ТО	1988	124	16	256,0	Эксплуатац.	Эксплуатац.	-	-	7БЗОС	Б	35	12	10	ЗЛРТ	-	0,8	3	90	-	-		
Ф	1988	124	16	256,0	Эксплуатац.	Эксплуатац.	1	4,5	7Б	Б	63	14	13	ЗЛРТ	-	0,8	3	70	1	0,5		
Ф	1988	124	16	256,0	Эксплуатац.	Эксплуатац.	1	4,5	ЗОС	ОС	63	17	12	ЗЛРТ	-	0,8	3	30	-	-		

Примечание:

ТО – таксационные описания

Ф - фактическая характеристика лесного насаждения

Исполнитель работ по проведению лесопатологических обследований:

ФИО Вурьяв АВ Подпись 

Приложение 1.1  
к акту лесопатологического обследования

Результаты проведения лесопатологических обследований лесных насаждений за июль 2017 г.

Субъект Российской Федерации Забайкальский край Лесничество (лесопарк) Аргунское (месяц)  
Участковое лесничество Калганское Урочище (лесная дача) Аргунское

1	2	3	4	5	6	7	8	Таксационная характеристика лесного насаждения										17	Распределение деревьев по категориям состояния, % от запаса										29	30	31	32	33	34	
								9	10	11	12	13	14	15	16	17	18		19	20	21	22	23	24	25	26	27	28							29
Номер квартала	Номер выдела	Площадь выдела, га	Целевое назначение лесов	Категория защитных лесов	Номер лесопатологического выдела	Площадь лесопатологического выдела, га	Выдела, га	состав	порода	возраст	средняя высота, м	средний диаметр, см	тип леса	полнота	бонитет	запас, куб. м/га	без признаков	ослабленные	сильно ослабленные	ухаживающие	свежий сухостой	старый сухостой	свежий ветровал	старый ветровал	свежий бурелом	старый бурелом	аварийные деревья	Признаки повреждения деревьев	Доля повреждённых деревьев, %	Причина ослабления, повреждения	Подлежит рубке, %	Назначенные мероприятия			
124	1	256,60	УЗ	3	1	4,5	75	Б	63*	14*	13*	Злрг	0,8	3	70*	125	1	19	2	8	21	22	23	24	25	26	27	28	30	855	100	СР	площадь, га		
	6	0					30с	Ос	63*	17*	12*				30*	422	8	-	-	8	-	82	10	-	-	-	314	95							
																				24	60	16					609	22							
																											610	49							

Показатели, не соответствующие таксационному описанию отмечаются «\*»  
Исполнитель работ по проведению лесопатологических обследований: ФИО Рубе МВ Подпись СР

Дата составления документа 19.07.17г. Телефон 83024941154

## Ведомость перечета деревьев назначенных в рубку

ВРЕМЕННАЯ ПРОБНАЯ ПЛОЩАДЬ № 1Субъект Российской Федерации Забайкальский край  
Лесничество (лесопарк) Аргунское Квартал 124 Выдел 16  
Площадь 4,5 га,Номер очага вредных организмов \_\_\_\_\_ Размер пробной площади 0,5 га

Таксационная характеристика:

Тип леса злрт Состав 7Б3ОС Возраст 63 Бонитет 3Полнота 0,8 Запас на га 100 Возобновление естественное заращиваниеВремя и причина ослабления лесного насаждения Лесной пожар прошлых лет. низовой сильный

Тип очага вредных организмов: эпизодический, хронический (подчеркнуть)

Фаза развития очага вредных организмов: начальная, нарастания численности, собственно  
вспышка, кризис (подчеркнуть)Состояние лесного насаждения, намечаемые мероприятия вследствие лесного пожара прошлых  
лет насаждение потеряло биологическую активность на 100% (старый сухостой, ветровал,  
усыхающие деревья). Рекомендуется провести сплошную санитарную рубку.

Ср.К. Б - 4,9

Ср.К. Ос - 4,8

Ср.К.Нас. - 4,9

Исполнитель работ по проведению лесопатологического обследования:

ФИО Андрей Алекс Подпись АндрейДата составления документа 19.10.17 Телефон 83024941154

## ВЕДОМОСТЬ ПЕРЕЧЕТА ДЕРЕВЬЕВ

Порода: Осина

Ступени толщины см	Количество деревьев по категориям состояния, шт.																Всего деревьев по ступеням толщины	
	I	II	III	IV		V		VI			ветровал, бурелом			аварийные деревья			шт.	в т.ч. подлежат рубке, %
				НЗ	З	НЗ	З	НЗ	З	О	НЗ	З	О	НЗ	З	О		
1	2	3	4	5	6	7	8	9	10	11	12	13	14	15	16	17	18	19
8								8	7	14			6				35	100
12				10				9	8	18			8				53	100
16				6	2			5	4	8			5				30	100
20				2	1					3			1				7	100
24																		
28																		
Итого, %				14	3			18	15	34			16				125	100

Порода: Береза

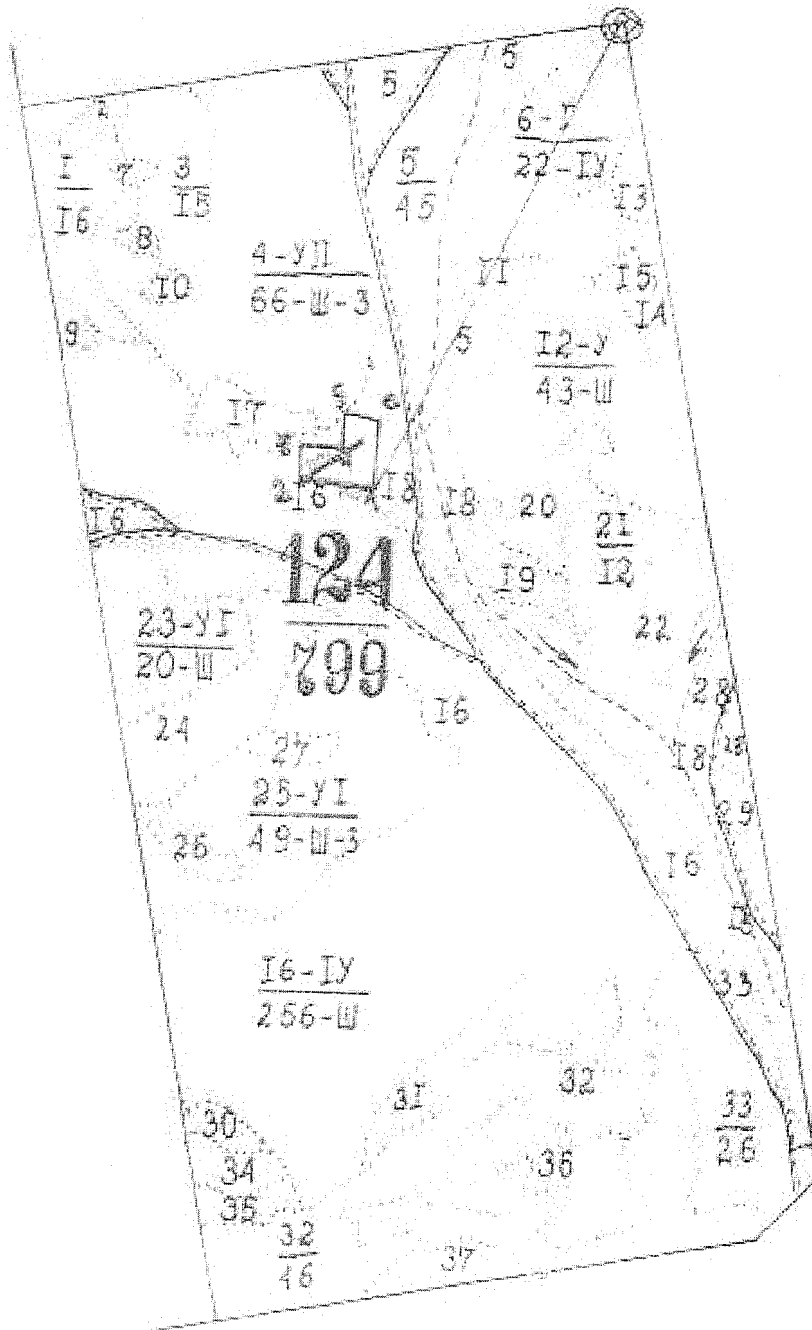
Ступени толщины см	Количество деревьев по категориям состояния, шт.																Всего деревьев по ступеням толщины	
	I	II	III	IV		V		VI			ветровал, бурелом			аварийные деревья			шт.	в т.ч. подлеж ат рубке, %
				НЗ	З	НЗ	З	НЗ	З	О	НЗ	З	О	НЗ	З	О		
1	2	3	4	5	6	7	8	9	10	11	12	13	14	15	16	17	18	19
8								22	23	36			26				107	100
12				8	28			61	35	70			24				226	100
16								26	12	46			5				89	100
20																		
24																		
28																		
Итого, %				2	7			26	16	36			13				422	100

Приложение 3  
к акту лесопатологического обследования

Абрис участка

M : 10000

\*(M 1:25000)

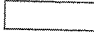






Номер выдела	Ленты (круговой площадки) перечёта				
	№ ленты (площадки)	длина, м	ширина, м	радиус, м	площадь, га
23	1	500	10		0,5

Номера точек	Координаты	Румбы линий	Длина, м

Условные обозначения

	Граница участка ЛПО
	Пробная площадь

Исполнитель работ по проведению лесопатологических обследований:

ФИО Дубов СВ Подпись 

Дата составления документа 19.10.17 Телефон 83024941154