

УТВЕРЖДАЮ:  
Руководитель Министерства  
природных ресурсов  
Забайкальского края



Волков А.И.

« 12 » 02 2018 год.

Акт

лесопатологического обследования № 302  
лесных насаждений Агинского лесничества (лесопарка)  
Забайкальский край (субъект Российской Федерации)

Способ лесопатологического обследования: 1. Визуальный

2. Инструментальный

Место проведения

| Участковое лесничество | Урочище (дача) | Квартал (кварталы) | Выдел (выделы) | Площадь, га |
|------------------------|----------------|--------------------|----------------|-------------|
| Агинское               |                | 232                | 16             | 35,0        |
|                        |                |                    |                |             |

Лесопатологическое обследование проведено на общей площади 35,0 га.

2. Инструментальное обследование лесного участка.

2.1. Фактическая таксационная характеристика лесного насаждения соответствует (не соответствует) (нужное подчеркнуть) таксационному описанию. Причины несоответствия:

давность лесоустройства

Ведомость лесных участков с выявленными несоответствиями таксационным описаниям приведена в приложении 1 к Акту.

2.2. Состояние насаждений: с нарушенной устойчивостью   
с утраченной устойчивостью

причины повреждения: лесной пожар № 195 от 12.04.2015 г.

Заселено (отработано) стволовыми вредителями:

| Вид вредителя | Порода | Встречаемость (% заселённых деревьев) | Степень заселения лесного насаждения (слабая, средняя, сильная) |
|---------------|--------|---------------------------------------|---|
| нет           | нет    | нет                                   | Нет   |
|               |        |                                       |   |
|               |        |                                       |   |

Повреждено огнём:

| Вид пожара               | Порода- | Состояние корневых лап            |  | Состояние корневой шейки                                     |  | Подсушивание луба                        |  |
|--------------------------|---------|-----------------------------------|--|--|--|--|--|
|                          |         | процент повреждённых огнём корней | процент деревьев с данным повреждением | ожог корневой шейки по окружности (1/4; 2/4; 3/4; более 3/4) | процент деревьев с данным повреждением | по окружности (1/4; 2/4; 3/4; более 3/4) | процент деревьев с данным повреждением |
| Низовой, беглый, средний | Б       | 15                                | 30                                     | более 3/4  | 55                                     | нет                                      | нет                                    |
|                          | Ли      | 25                                | 35                                     | более 3/4  | 40                                     | нет                                      | нет                                    |
|                          |         |                                   |  |  |  |  |  |
|                          |         |                                   |  |  |  |  |  |

Поражено болезнями:

| Вид болезни | Порода | Встречаемость (% поражённых деревьев) | Степень поражения лесного насаждения (слабая, средняя, сильная) |
|-------------|--------|---------------------------------------|---|
| нет         | нет    | нет                                   | Нет   |
|             |        |                                       |   |

2.3. Выборке подлежит 100 % деревьев,

в том числе:

ослабленных \_\_\_\_\_ % (причины назначения) \_\_\_\_\_;

сильно ослабленных \_\_\_\_\_ % (причины назначения) \_\_\_\_\_;

усыхающих 4 % (причины назначения) ожог корневой шейки более 3/4;

свежего сухостоя 70 %;

в том числе: свежего ветровала \_\_\_\_\_ %;

свежего бурелома \_\_\_\_\_ %;

старого ветровала 6 %;

в том числе: старого бурелома \_\_\_\_\_ %;

старого сухостоя 20 %;

аварийных \_\_\_\_\_ %.

2.4. Полнота лесного насаждения после уборки деревьев, подлежащих рубке, составит \_\_\_\_\_.

Критическая полнота для данной категории лесных насаждений составляет 03.

### Заключение

С целью предотвращения негативных процессов или снижения ущерба от их воздействия назначено:

| Участковое лесничество | Урочище (дача) | Квартал | Выдел | Площадь, выдела, га | Вид мероприятия | Площадь мероприятия, га | Порода | Запас на выдел, куб. м | Крайние сроки проведения |
|------------------------|----------------|---------|-------|---------------------|-----------------|-------------------------|--------|------------------------|--------------------------|
| Агинское               |                | 232     | 16    | 35                  | ССР             | 35                      | ЛБ     | 6300                   | IV квартал 2018г.        |
|                        |                |         |       |                     |                 |                         |        |                        |                          |

Ведомость перечета деревьев, назначенных в рубку, и абрис лесного участка прилагаются (приложение 2 и 3 к Акту).

Меры по обеспечению возобновления: естественное зарращивание

Мероприятия, необходимые для предупреждения повреждения или поражения смежных насаждений: планируется лесопатологическое обследование.

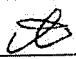
Сведения для расчёта степени повреждения:

год образования старого сухостоя 2017 г;

основная причина повреждения лесной пожар № 195 от 12.04.2015 г.

Дата проведения обследований 15 август 2017 года.

Исполнитель работ по проведению лесопатологического обследования:

ФИО Ламожапов А.А. Подпись 

Ведомость лесных участков с выявленными несоответствиями таксационным описаниям

| Источник данных | Год проведения лесосурьейства | Номер квартала | Номер выдела | Площадь выдела, га | Целевое назначение лесов | Категория защитных лесов | Номер лесопатологического выдела | Площадь лесопатологического выдела, га | Таксационная характеристика |        |              |                   |                     |          |                                |         |         |                  | Заложено пробных площадей |                   |  |
|-----------------|-------------------------------|----------------|--------------|--------------------|--------------------------|--------------------------|----------------------------------|--|-----------------------------|--------|--------------|-------------------|---------------------|----------|--------------------------------|---------|---------|------------------|---------------------------|-------------------|--|
|                 |                               |                |              |                    |                          |                          |                                  |  | состав                      | порода | возраст, лет | средняя высота, м | средний диаметр, см | тип леса | тип условий местопроизрастания | полнота | бонитет | запас, куб. м/га | количество, шт.           | общая площадь, га |  |
| ТО              | 2001                          | 232            | 16           | 35                 | Экспл                    | -                        | 1                                | 35                                     | 7Л                          | Л      | 100          | 18                | 26                  | РДД      | В2                             | 0,6     | 4       | 180              | 1                         | 0,5               |  |
|                 |                               |                |              |                    |                          |                          |                                  |  | ЗБ                          | Б      |              | 18                | 26                  | РДД      |                                |         |         |                  |                           |                   |  |
| Ф               |                               | 232            | 16           | 35                 | Экспл                    | -                        | 1                                | 35                                     | 7Л                          | Л      | 115*         | 18                | 26                  | РДД      | В2                             | 0,6     | 4       | 180              |                           |                   |  |
|                 |                               |                |              |                    |                          |                          |                                  |  | ЗБ                          | Б      |              | 18                | 26                  | РДД      |                                |         |         |                  |                           |                   |  |

Примечание:

ТО - таксационные описания

Ф - фактическая характеристика лесного насаждения

Исполнитель работ по проведению лесопатологического обследования:

ФИО Ламажапов А.А. Подпись





Ведомость перечета деревьев, назначенных в рубку

ВРЕМЕННАЯ ПРОБНАЯ ПЛОЩАДЬ № 1

Субъект Российской Федерации Забайкальский край.

Лесничество (лесопарк) Агинское Квартал 232. Выдел 16.

Площадь 35 га.

Номер очага вредных организмов: --. Размер пробной площади 0,5 га.

Таксационная характеристика:

тип леса РТ; состав 7ЛЗБ+Б+Ос; возраст 100; бонитет 4;

полнота 0,6; запас на га 180;

Время и причина ослабления лесного насаждения:

Лесной пожар № 195 от 12.04.2015 г.

Тип очага вредных организмов: эпизодический, хронический (подчеркнуть)

Фаза развития очага вредных организмов: начальная, нарастания численности, собственно вспышка, кризис (подчеркнуть).

Состояние лесного насаждения, намечаемые мероприятия:

Вследствие лесного пожара № 195 от 12.04.2015 г. насаждение потеряло биологическую устойчивость на 100% в т.ч. усыхающие – 5%; свежий сухостой – 66%; старый сухостой – 24%; ветровал – 5%. Сплошная санитарная рубка

Лиственница  $K_{ср} = 5,0$

Береза  $K_{ср} = 5,0$ ;

Кнас = 5,0

Исполнитель работ по проведению лесопатологического обследования:

ФИО Ламожапов А.А. Подпись Л

Дата составления документа 15.07.2017 г. 2017 г.

Телефон 8-924-296-08-81

## ВЕДОМОСТЬ ПЕРЕЧЕТА ДЕРЕВЬЕВ

Кв. 232 выдел 16 п/п 1

Порода: Лиственница

| Ступени<br>толщины<br>см | Количество деревьев по категориям состояния, шт. |    |     |    |   |    |   |    |    |    |                      |    |    |                      |    |    |     | Всего деревьев<br>по ступеням<br>толщины |  |
|--------------------------|--|----|-----|----|---|----|---|----|----|----|----------------------|----|----|----------------------|----|----|-----|--|--|
|                          | I  | II | III | IV |   | V  |   | VI |    |    | ветровал,<br>бурелом |    |    | аварийные<br>деревья |    |    | Шт. | в т.ч.<br>подлежа<br>т рубке,<br>%       |  |
|                          |  |    |     | НЗ | З | НЗ | З | НЗ | З  | О  | НЗ                   | З  | О  | НЗ                   | З  | О  |     |  |  |
| 1                        | 2  | 3  | 4   | 5  | 6 | 7  | 8 | 9  | 10 | 11 | 12                   | 13 | 14 | 15                   | 16 | 17 | 18  | 19                                       |  |
| 12                       |  |    |     | 2  |   | 9  |   | 4  |    |    | 1                    |    |    |                      |    |    | 16  | 10                                       |  |
| 16                       |  |    |     | 2  |   | 10 |   | 7  |    |    | 1                    |    |    |                      |    |    | 20  | 13                                       |  |
| 20                       |  |    |     | 1  |   | 15 |   | 7  |    |    | 2                    |    |    |                      |    |    | 25  | 16                                       |  |
| 24                       |  |    |     | 2  |   | 19 |   | 12 |    |    | 3                    |    |    |                      |    |    | 36  | 23                                       |  |
| 28                       |  |    |     |    |   | 28 |   | 6  |    |    | 1                    |    |    |                      |    |    | 35  | 22                                       |  |
| 32                       |  |    |     |    |   | 12 |   | 5  |    |    |                      |    |    |                      |    |    | 17  | 11                                       |  |
| 36                       |  |    |     |    |   | 7  |   | 2  |    |    |                      |    |    |                      |    |    | 9   | 6  |  |
| 40                       |  |    |     |    |   |    |   |    |    |    |                      |    |    |                      |    |    |     |  |  |
| Итого,<br>%              |  |    |     | 2  |   | 68 |   | 26 |    |    | 4                    |    |    |                      |    |    | 158 | 100                                      |  |

Порода: Береза

| Ступени<br>толщины<br>см | Количество деревьев по категориям состояния, шт. |    |     |    |   |    |   |    |    |    |                      |    |    |                      |    |    |     | Всего деревьев<br>по ступеням<br>толщины |  |
|--------------------------|--|----|-----|----|---|----|---|----|----|----|----------------------|----|----|----------------------|----|----|-----|--|--|
|                          | I  | II | III | IV |   | V  |   | VI |    |    | ветровал,<br>бурелом |    |    | аварийные<br>деревья |    |    | Шт. | в т.ч.<br>подлежа<br>т рубке,<br>%       |  |
|                          |  |    |     | НЗ | З | НЗ | З | НЗ | З  | О  | НЗ                   | З  | О  | НЗ                   | З  | О  |     |  |  |
| 1                        | 2  | 3  | 4   | 5  | 6 | 7  | 8 | 9  | 10 | 11 | 12                   | 13 | 14 | 15                   | 16 | 17 | 18  | 19                                       |  |
| 12                       |  |    |     | 5  |   | 33 |   | 4  |    |    | 2                    |    |    |                      |    |    | 44  | 28                                       |  |
| 16                       |  |    |     | 5  |   | 36 |   | 3  |    |    | 1                    |    |    |                      |    |    | 45  | 28                                       |  |
| 20                       |  |    |     | 3  |   | 33 |   | 10 |    |    | 5                    |    |    |                      |    |    | 51  | 32                                       |  |
| 24                       |  |    |     | 2  |   | 9  |   | 4  |    |    | 1                    |    |    |                      |    |    | 16  | 10                                       |  |
| 28                       |  |    |     |    |   |    |   | 4  |    |    |                      |    |    |                      |    |    | 4   | 3  |  |
| 32                       |  |    |     |    |   |    |   |    |    |    |                      |    |    |                      |    |    |     |  |  |
| 36                       |  |    |     |    |   |    |   |    |    |    |                      |    |    |                      |    |    |     |  |  |
| Итого,<br>%              |  |    |     | 8  |   | 63 |   | 22 |    |    | 6                    |    |    |                      |    |    | 160 | 100                                      |  |

Примечание: НЗ – незаселенное, З – заселенное, О – отработанное вредителями

Ведомость перечета деревьев, назначенных в рубку

ВРЕМЕННАЯ ПРОБНАЯ ПЛОЩАДЬ № 2

Субъект Российской Федерации Забайкальский край.

Лесничество (лесопарк) Агинское Квартал 232. Выдел 16.

Площадь 35 га.

Номер очага вредных организмов: --. Размер пробной площади 0,5 га.

Таксационная характеристика:

тип леса РТ; состав 7ЛЗБ+Б+Ос; возраст 100; бонитет 4;

полнота 0,6; запас на га 180;

Время и причина ослабления лесного насаждения:

Лесной пожар № 195 от 12.04.2015 г.

Тип очага вредных организмов: эпизодический, хронический (подчеркнуть)

Фаза развития очага вредных организмов: начальная, нарастания

численности, собственно вспышка, кризис (подчеркнуть).

Состояние лесного насаждения, намечаемые мероприятия:

Вследствие лесного пожара № 195 от 12.04.2015 г. насаждение потеряло биологическую устойчивость на 100% в т.ч. усыхающие – 4%; свежий сухостой – 74%; старый сухостой – 16%; ветровал – 6%. Сплошная санитарная рубка

Лиственница  $K_{ср} = 5,0$

Береза  $K_{ср} = 5,0$ ;

Кнас = 5,0

Исполнитель работ по проведению лесопатологического обследования:

ФИО Ламожапов А.А. Подпись 

Дата составления документа 15.07.2018 г. 2018 г.

Телефон 8-924-296-08-81



## ВЕДОМОСТЬ ПЕРЕЧЕТА ДЕРЕВЬЕВ

Кв. 232 выдел 16 п/п 2

Порода: Лиственница

| Ступени<br>толщины<br>см | Количество деревьев по категориям состояния, шт. |   |   |    |   |     |   |    |    |    |    |    |    |    |    |                      |     | Всего деревьев<br>по ступеням<br>толщины |                      |  |  |     |                                   |
|--------------------------|--|---|---|----|---|-----|---|----|----|----|----|----|----|----|----|----------------------|-----|--|----------------------|--|--|-----|-----------------------------------|
|                          | I  |   |   | II |   | III |   | IV |    | V  |    |    | VI |    |    | ветровал,<br>бурелом |     |  | аварийные<br>деревья |  |  | Шт. | в т.ч<br>подлежа<br>т рубке.<br>% |
|                          |  |   |   | НЗ | З | НЗ  | З | НЗ | З  | О  | НЗ | З  | О  | НЗ | З  | О                    | 18  | 19                                       |                      |  |  |     |                                   |
| 1                        | 2  | 3 | 4 | 5  | 6 | 7   | 8 | 9  | 10 | 11 | 12 | 13 | 14 | 15 | 16 | 17                   | 18  | 19                                       |                      |  |  |     |                                   |
| 12                       |  |   |   | 2  |   | 14  |   | 4  |    |    |    |    |    |    |    |                      | 20  | 12                                       |                      |  |  |     |                                   |
| 16                       |  |   |   | 4  |   | 16  |   | 7  |    |    | 2  |    |    |    |    |                      | 29  | 17                                       |                      |  |  |     |                                   |
| 20                       |  |   |   | 8  |   | 20  |   | 4  |    |    | 1  |    |    |    |    |                      | 33  | 19                                       |                      |  |  |     |                                   |
| 24                       |  |   |   | 1  |   | 21  |   | 9  |    |    |    |    |    |    |    |                      | 31  | 18                                       |                      |  |  |     |                                   |
| 28                       |  |   |   | 1  |   | 29  |   |    |    |    | 3  |    |    |    |    |                      | 33  | 19                                       |                      |  |  |     |                                   |
| 32                       |  |   |   |    |   | 14  |   |    |    |    | 2  |    |    |    |    |                      | 16  | 9  |                      |  |  |     |                                   |
| 36                       |  |   |   |    |   | 8   |   |    |    |    | 1  |    |    |    |    |                      | 9   | 5  |                      |  |  |     |                                   |
| 40                       |  |   |   |    |   |     |   |    |    |    |    |    |    |    |    |                      |     |  |                      |  |  |     |                                   |
| Итого,<br>%              |  |   |   | 6  |   | 78  |   | 9  |    |    | 7  |    |    |    |    |                      | 171 | 100                                      |                      |  |  |     |                                   |

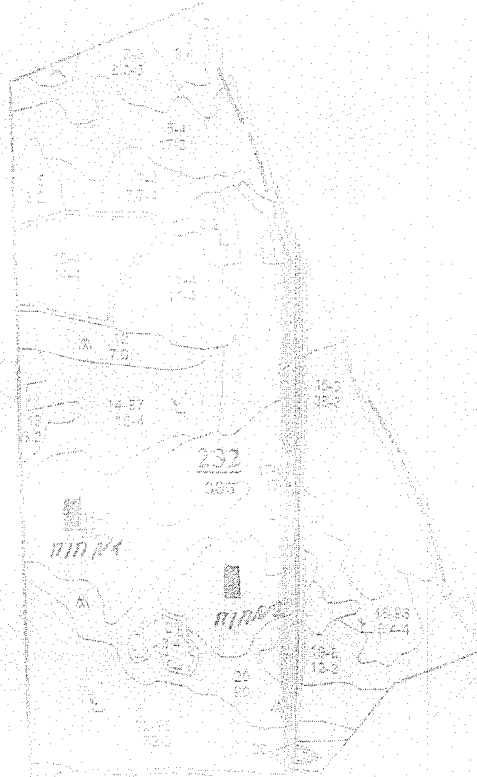
Порода: Береза

| Ступени<br>толщины<br>см | Количество деревьев по категориям состояния, шт. |   |   |    |   |     |   |    |    |    |    |    |    |    |    |                      |     | Всего деревьев<br>по ступеням<br>толщины |                      |  |  |     |                                   |
|--------------------------|--|---|---|----|---|-----|---|----|----|----|----|----|----|----|----|----------------------|-----|--|----------------------|--|--|-----|-----------------------------------|
|                          | I  |   |   | II |   | III |   | IV |    | V  |    |    | VI |    |    | ветровал,<br>бурелом |     |  | аварийные<br>деревья |  |  | Шт. | в т.ч<br>подлежа<br>т рубке.<br>% |
|                          |  |   |   | НЗ | З | НЗ  | З | НЗ | З  | О  | НЗ | З  | О  | НЗ | З  | О                    | 18  | 19                                       |                      |  |  |     |                                   |
| 1                        | 2  | 3 | 4 | 5  | 6 | 7   | 8 | 9  | 10 | 11 | 12 | 13 | 14 | 15 | 16 | 17                   | 18  | 19                                       |                      |  |  |     |                                   |
| 12                       |  |   |   | 2  |   | 65  |   | 4  |    |    | 2  |    |    |    |    |                      | 73  | 41                                       |                      |  |  |     |                                   |
| 16                       |  |   |   | 1  |   | 29  |   | 3  |    |    | 1  |    |    |    |    |                      | 34  | 19                                       |                      |  |  |     |                                   |
| 20                       |  |   |   |    |   | 40  |   | 10 |    |    | 5  |    |    |    |    |                      | 55  | 31                                       |                      |  |  |     |                                   |
| 24                       |  |   |   |    |   | 7   |   | 4  |    |    | 1  |    |    |    |    |                      | 12  | 7  |                      |  |  |     |                                   |
| 28                       |  |   |   |    |   |     |   | 4  |    |    |    |    |    |    |    |                      | 4   | 2  |                      |  |  |     |                                   |
| 32                       |  |   |   |    |   |     |   |    |    |    |    |    |    |    |    |                      |     |  |                      |  |  |     |                                   |
| 36                       |  |   |   |    |   |     |   |    |    |    |    |    |    |    |    |                      |     |  |                      |  |  |     |                                   |
| Итого,<br>%              |  |   |   | 1  |   | 70  |   | 22 |    |    | 6  |    |    |    |    |                      | 178 | 100                                      |                      |  |  |     |                                   |

Примечание: НЗ – незаселенное, З – заселенное, О – отработанное вредителями

Абрис участка

M 1:10000  
(№ 1:25000)

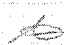


| Номер выдела | Ленты (круговой площадки) перечёта |          |           |           |             |
|--------------|------------------------------------|----------|-----------|-----------|-------------|
|              | № ленты (площадки)                 | длина, м | ширина, м | радиус, м | площадь, га |
| 16           | 1                                  | 100      | 50        |           | 0,5         |
|              | 2                                  | 100      | 50        |           | 0,5         |
|              |                                    |          |           |           |             |
|              |                                    |          |           |           |             |

| Номера точек | Координаты | Румбы линий | Длина, м |
|--------------|------------|-------------|----------|
|              |            |             |          |
|              |            |             |          |
|              |            |             |          |
|              |            |             |          |

Условные обозначения :  - пробная площадка

Исполнитель работ по проведению лесопатологических обследований:

ФИО Ламажапов А.А. \_\_\_\_\_ Подпись 

Дата составления документа \_\_\_\_\_

Телефон 8-924-296-08-81